

Создано: 03.02.2026 в 13:54

Обновлено: 03.02.2026 в 14:16

<https://spb.move.ru/objects/9288705543>

**Юрий Гусейнов, ТРЕНД Недвижимость**

**79111656319**

**Санкт-Петербург, Полевая Сабировская  
улица, 47к1**

**7 600 000 ₽**

Санкт-Петербург, Полевая Сабировская улица, 47к1

Округ

[СПБ, Приморский район](#)

Улица

[улица Полевая Сабировская](#)

## Квартира

Жилая площадь

2.5 м<sup>2</sup>

Площадь кухни

16.5 м<sup>2</sup>

Общая площадь

24 м<sup>2</sup>

Этаж

18/26

## Детали объекта

Тип сделки

Продам

Раздел

[Квартиры](#)

Тип балкона

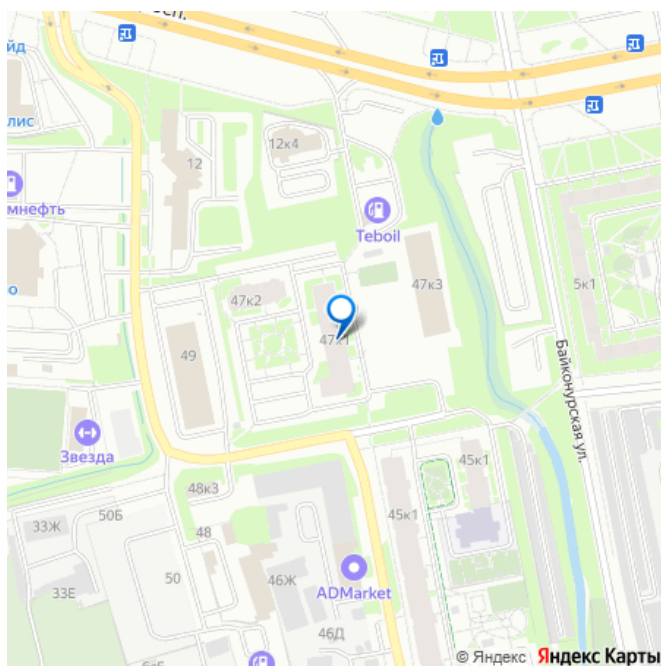
балкон

Квартира в новостройке

да

Год сдачи

для заметок



Покупка в ипотеку

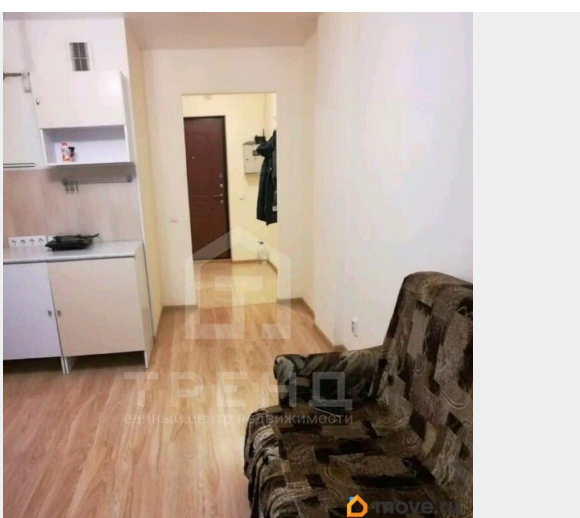
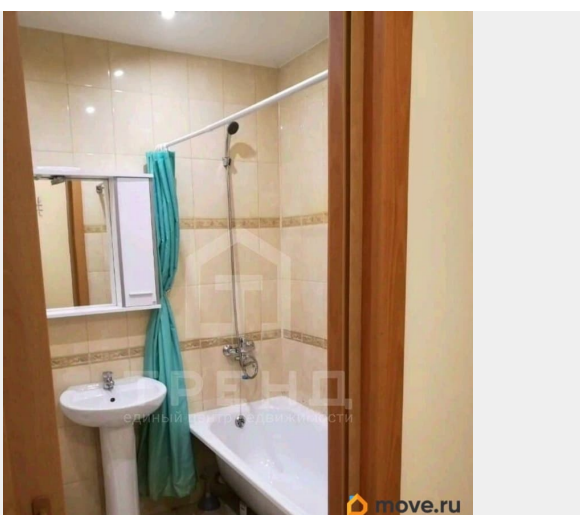
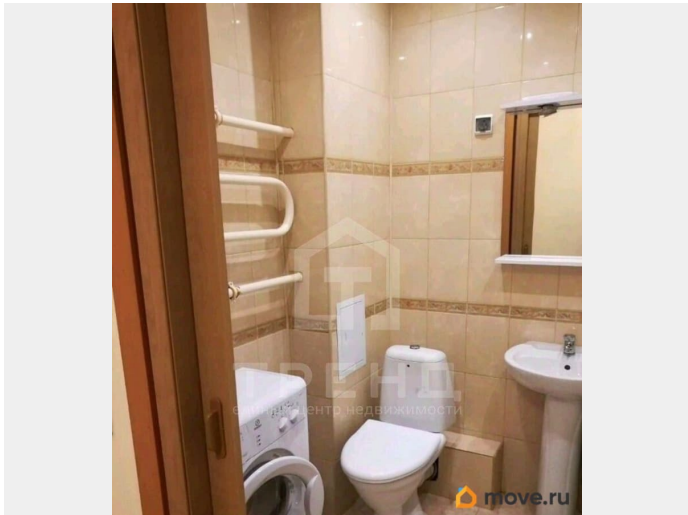
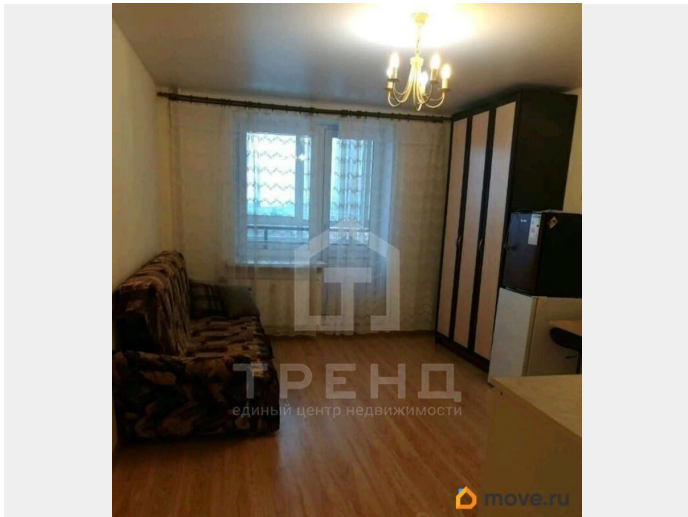
да

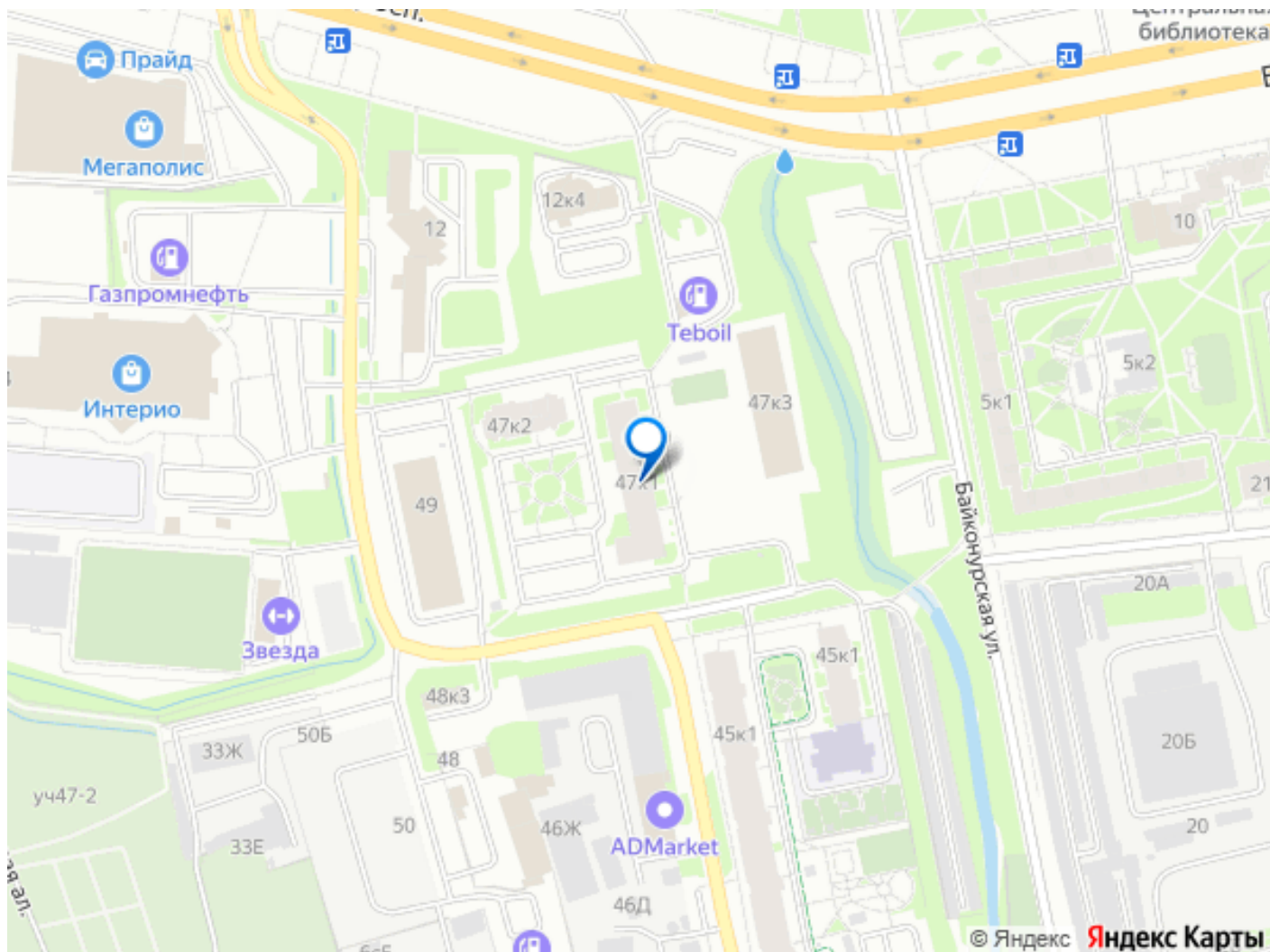
---

возможна ипотека

## Описание

Код объекта: 2020750. Продаётся уютная студия в Санкт-Петербурге Адрес и транспортная доступность: Полевая Сабировская улица, 47к1. Близость к основным транспортным магистралям и станциям метро делает этот вариант идеальным для тех, кто ценит своё время. Основные характеристики: - Год постройки: 2014. - Материал постройки: монолитный. - Этаж: 18 из 26. - Общая площадь: 24 кв. м. - Жилая площадь: 16,5 кв. м. - Площадь кухни: 16,5 кв. м. Ремонт и планировка: Студия с косметическим ремонтом, готова к заселению. Угловое расположение обеспечивает хорошую освещённость, а балкон добавляет уют и функциональность. Инфраструктура: Развитая инфраструктура района включает торговые центры, школы, детские сады, аптеки и спортивные клубы. Всё необходимое для комфортной жизни в шаговой доступности. Эта студия — отличное предложение для молодых специалистов или студентов, которые ищут комфортное жильё по доступной цене. Позвоните нам прямо сейчас, чтобы узнать больше и записаться на просмотр! Мы гарантируем безопасную сделку и юридическую поддержку нашим Клиентам. Поможем одобрить ипотеку с сниженной ставкой.





Move.ru - вся недвижимость России