

Создано: 11.02.2026 в 12:55

Обновлено: 12.02.2026 в 16:10

Санкт-Петербург, Планерная улица, 89

**7 500 000 ₽**

Санкт-Петербург, Планерная улица, 89

Округ

[СПБ, Приморский район](#)

Улица

[улица Планерная](#)

## Квартира

Жилая площадь

15 м<sup>2</sup>

Площадь кухни

4 м<sup>2</sup>

Общая площадь

24 м<sup>2</sup>

Этаж

6/13

## Детали объекта

Тип сделки

Продам

Раздел

[Квартиры](#)

Тип балкона

лоджия

Вид из окна

на улицу

Ремонт

косметический

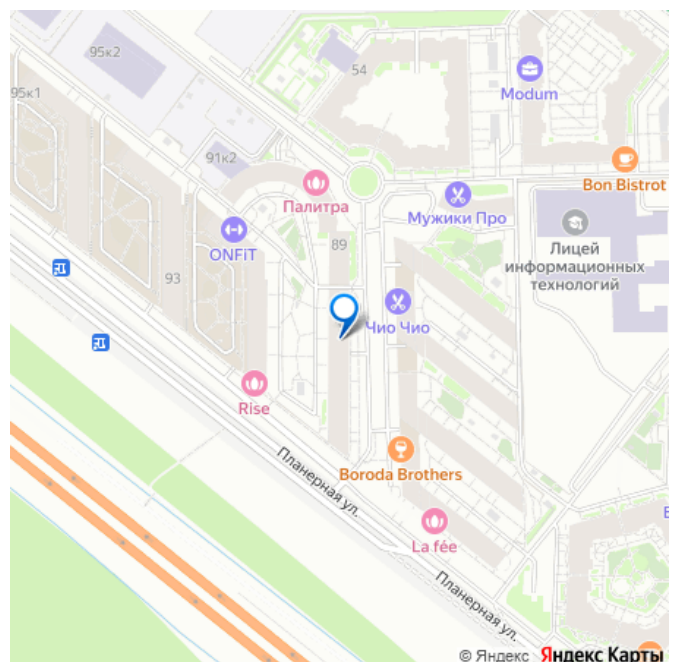
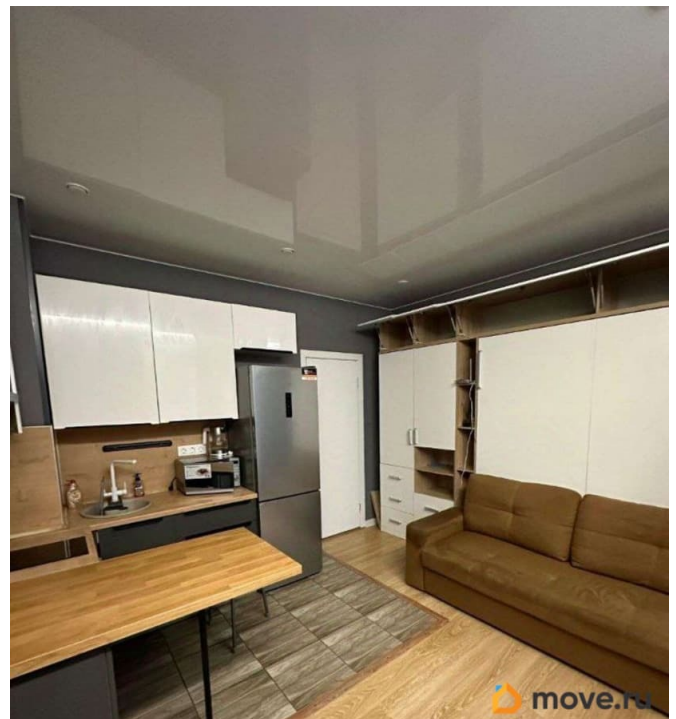
<https://spb.move.ru/objects/9289604273>

Диана Васильевна Донцова, Граф

Макарофф

**79811304557**

для заметок



Квартира в новостройке

да

Год сдачи

4 квартал 2020 г.

Покупка в ипотеку

да

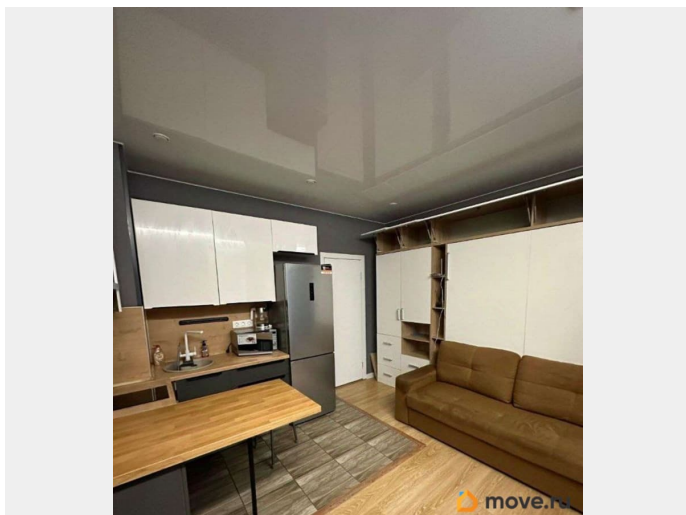
возможна ипотека, лифт

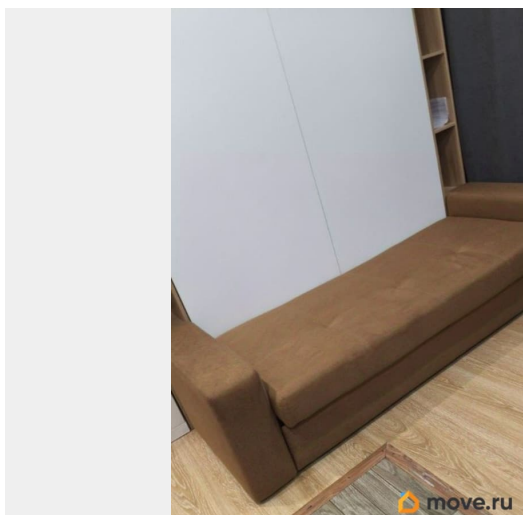
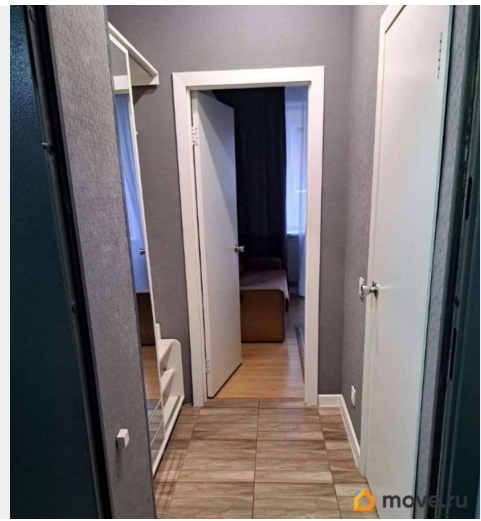
## Описание

Приглашаем вас познакомиться с очаровательной студией премиум-класса в престижном жилом комплексе New Time, расположенном в живописном районе Санкт-Петербурга по адресу: ул. Планерная, д. 89, стр. 1, подъезд 1. Предлагаем рассмотреть нашу квартиру с любовью обустроенным интерьером и готовностью сразу начать новую жизнь в новом доме. Основные преимущества нашей квартиры: Уже проведен качественный ремонт, создающий уютную домашнюю обстановку. Утепленная лоджия позволяет наслаждаться прекрасным видом и дополнительным пространством круглый год. Полностью оборудована всей необходимой бытовой техникой, включая стиральную машину, , плиту и телевизор. Создано удобное и комфортное спальное место, обеспечивающее полноценный отдых после активного дня. По-настоящему добрые и отзывчивые соседи создают особую атмосферу взаимопонимания и поддержки. Ремонт произведён собственными силами, создавая уникальную атмосферу тепла и уюта, которой не встретить в стандартных предложениях застройщиков. Отдельно оговариваются условия продажи мебели, включая функциональную встроенную диван-кровать, обеспечивающую дополнительный

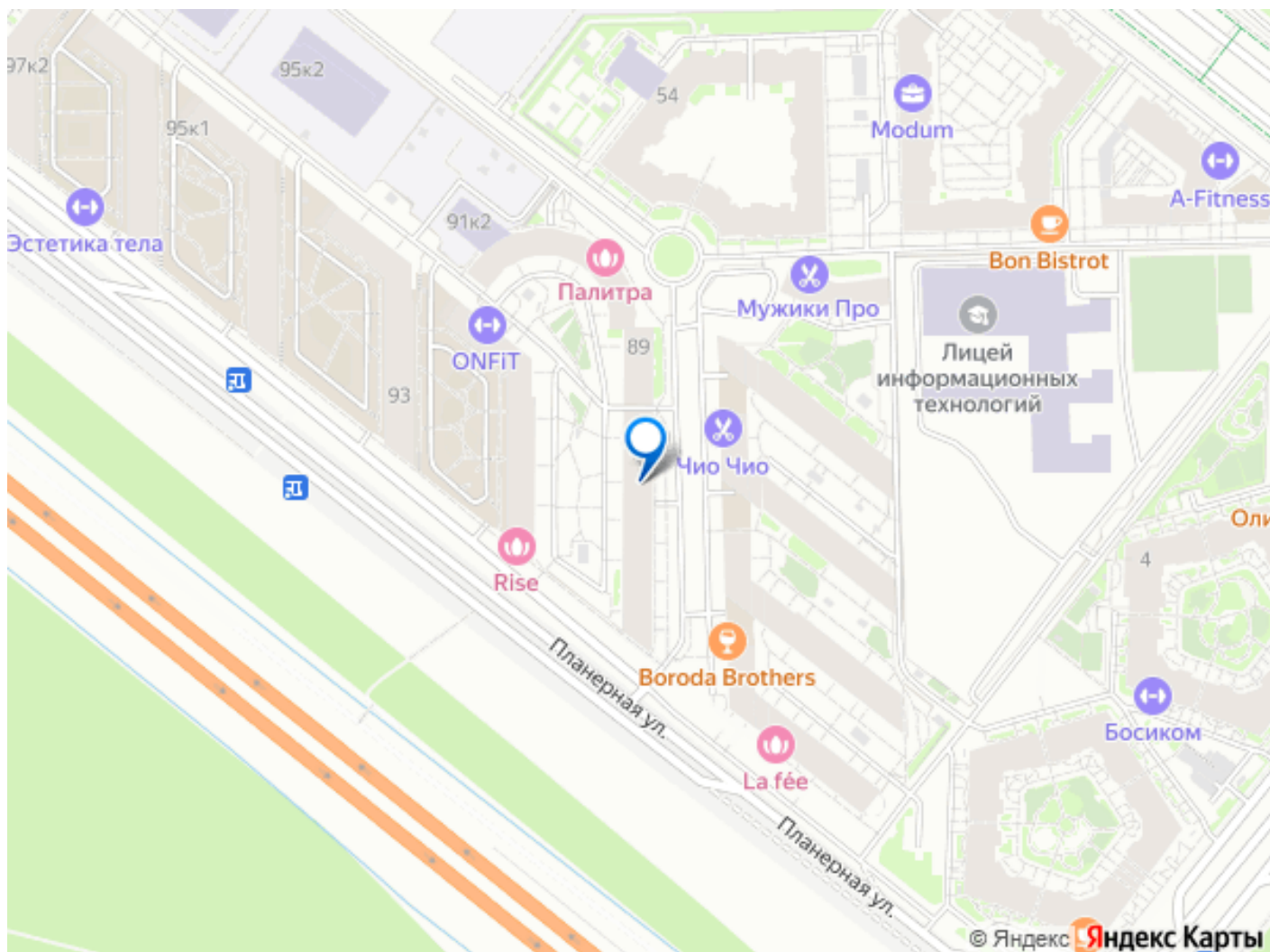
комфорт и удобство каждому будущему жильцу. Все элементы обстановки продуманны до мельчайших деталей, обеспечивая максимум удобств для жизни и отдыха. Мы открыты к конструктивному диалогу и готовы рассмотреть разумные предложения. Торг возможен. Квартира находится в залоге банка, однако мы открыты к проведению встречной сделки и сделаем всё возможное, чтобы процесс купли-продажи прошёл быстро и комфортно для обеих сторон. Основные плюсы ЖК «New Time»:

- Расположение и экология: Комплекс находится в Приморском районе, который считается одним из самых экологически благоприятных, рядом с большим Юнтоловским заказником.
- Надежный застройщик: Проект реализует холдинг РСТИ (Росстройинвест), отличающийся пунктуальностью и хорошим качеством строительства.
- Безопасность: Предусмотрена закрытая, огороженная территория, видеонаблюдение, что обеспечивает приватность и безопасность жителей.
- Концепция и благоустройство: Современная архитектура, парадные с высоким остеклением, безопасные детские площадки.
- Разнообразие предложений: Наличие различных вариантов жилья, включая студии, в активном Приморском районе.









Move.ru - вся недвижимость России