

🕒 Создано: 24.03.2026 в 13:03

🔄 Обновлено: 14.04.2026 в 11:08

**Светлана Жаврид, Адвекс**

**79117609087**

**Санкт-Петербург, Кондратьевский  
проспект, 64к8**

**8 300 000 ₹**

Санкт-Петербург, Кондратьевский проспект, 64к8

Округ

[СПБ, Калининский район](#)

Улица

[проспект Кондратьевский](#)

## Квартира

Жилая площадь

16.5 м<sup>2</sup>

Общая площадь

24 м<sup>2</sup>

Этаж

18/25

## Детали объекта

Тип сделки

Продам

Раздел

[Квартиры](#)

Тип балкона

балкон

Тип санузла

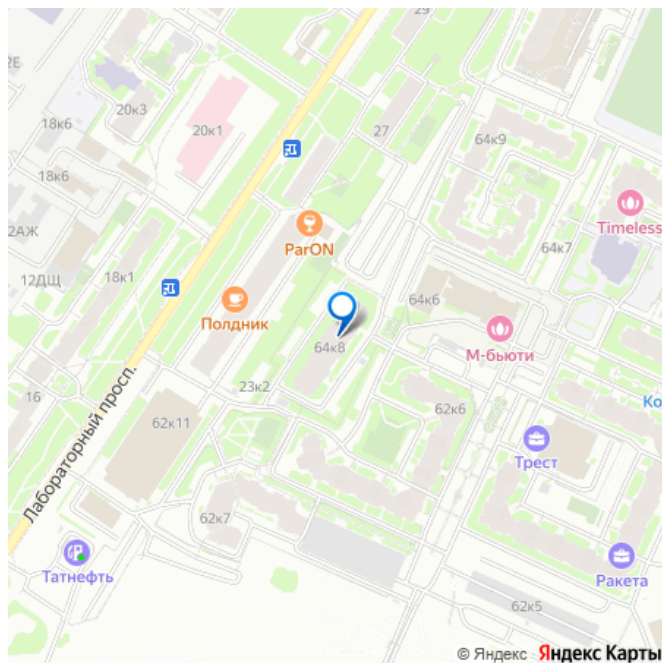
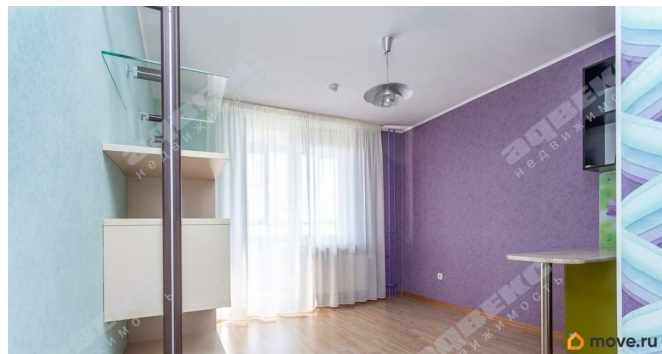
совмещенный

Вид из окна

во двор

Ремонт

для заметок



евро

---

Квартира в новостройке

---

да

Год сдачи

---

4 квартал 2012 г.

Покупка в ипотеку

---

да

возможна ипотека, лифт, парковка

## Описание

ID: 1916511 В продаже отличная квартира-студия, уютная, светлая, в жилом комплексе комфорт-класса «Атланта», 2012 года постройки. Просторный двор, вид с балкона на Смольный собор. Прямая продажа без обременений, 2 взрослых собственника, маткапитал не использовался. Хороший ремонт, качественная мебель и техника. Спокойные соседи. На придомовой территории выполнено озеленение. Квартира очень теплая. Застекленный балкон, окна на юго-восток. Мебель и техника остаются новым владельцам. Кухня Акрилайн, немецкие доводчики, холодильник LG ,вытяжка LEX, варочная поверхность - Siemens, посудомоечная машина Bosch, духовой шкаф Bosch, стиральная машина Bosch, на кухне установлен сорбционный фильтр Аквафор, фартук из каленого стекла. Люстра (Финляндия ), стеллаж Mr Doors, шкаф-купе Komandor, душевая с гидромассажем и радио -Am.Pm Joy. Поверка счетчиков воды до 2028г. На балконе солнцезащитная пленка, напольное покрытие RUNNEN IKEA. Микрорайон благоустроенный, вся необходимая инфраструктура рядом: фитнес центр, поликлиника, школы и детские сады, школа искусств. . В непосредственной

близости продуктовые супермаркеты и магазины разной направленности, близко ТРК Европолис, ж/д станция Пискаревка. В районе много парков: Полюстровский парк, парк Академика Сахарова. Удачное местоположение: по Кондратьевскому пр. через Литейный мост- выезд в Центральный район, по пр. Маршала Блюхера через Кантемировский мост -к метро Лесная и на Петроградскую сторону, по Кушелевской дороге- к метро площадь Мужества и на Академическую, рядом выезд на КАД по Шафировскому проспекту

