

🕒 Создано: 17.02.2026 в 01:20

Обновлено: 18.02.2026 в 01:27

**Санкт-Петербург, Кондратьевский пр-т,
64к9**

6 995 000 ₽

Санкт-Петербург, Кондратьевский пр-т, 64к9

Улица

[проспект Кондратьевский](#)

Квартира

Общая площадь

24 м²

Этаж

4/7

Детали объекта

Тип сделки

Продам

Раздел

[Квартиры](#)

Квартира в новостройке

да

Описание

Представляем уникальную возможность приобрести уютную студию общей площадью 24 м² на четвертом этаже современного монолитного дома, построенного в 2014 году. Расположенная по адресу Кондратьевский проспект, 64 к9, эта квартира находится в престижном районе Пискаревка Санкт-Петербурга. Прямая продажа, без обременений, полный рынок в договоре,

<https://spb.move.ru/objects/9290008137>

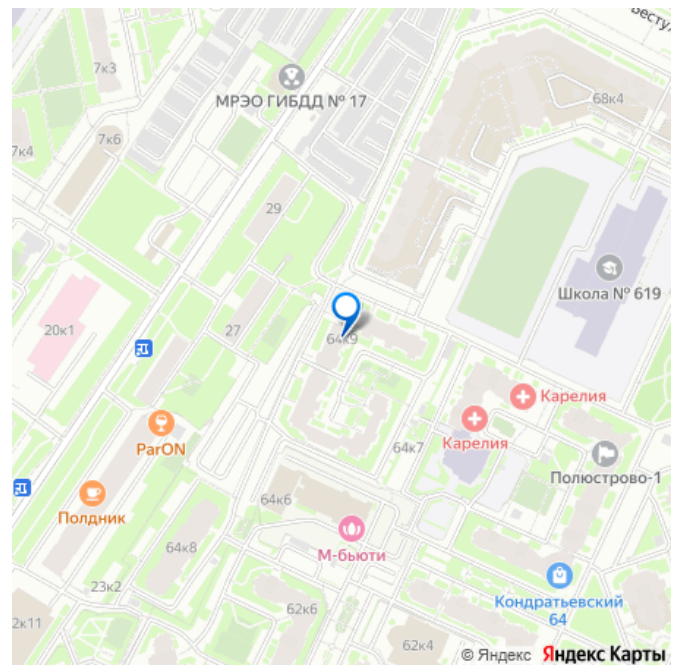
**Константин Владимирович, ООО АН
Свободный Дом "Free.Dom"**

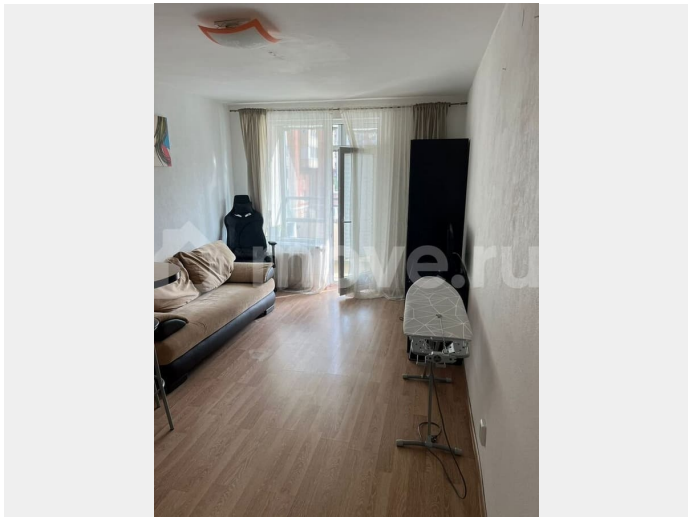
89251234567

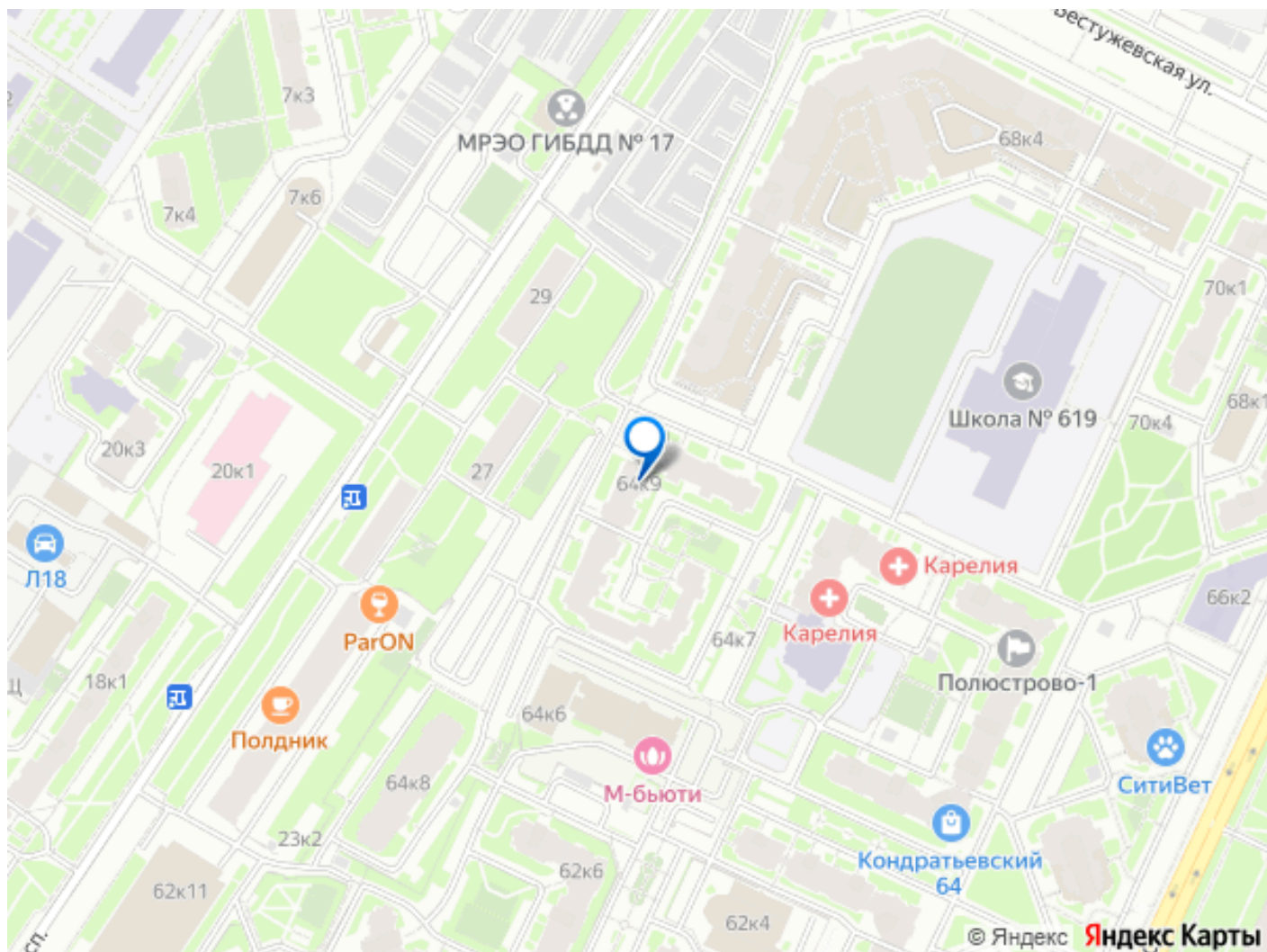
для заметок



подходит под ипотеку и все виды субсидий! Студия отличается просторным дизайном: жилая зона составляет 14 м?, а функциональная кухня — 4 м?. Особое внимание заслуживает застеклённый балкон площадью 4 м?, который не учитывается в общей площади, но предоставляет великолепные виды на спокойный внутренний двор. Качественный евроремонт выполнен на высоком уровне, позволяя новым жильцам немедленно начать комфортное проживание без дополнительных затрат на отделку. Совмещенный санузел экономит пространство и предлагает удобство. Парковка автомобилей организована во дворе, а безопасность жильцов обеспечивается современным домофоном. Благодаря своему расположению, жильцы могут легко и быстро доехать до станций метро «Лесная», «Площадь Мужества» и «Выборгская». Этот объект недвижимости продается без обременений, принадлежит одному взрослому собственнику, никто не прописан. Мебель и бытовая техника остаются, что значительно упрощает процесс переезда. Не упустите шанс стать счастливым обладателем этой уникальной студии в одном из самых привлекательных районов Петербурга! Один взрослый собственник. Никто не прописан. Без обременений. Мебель и техника остаются. Кухня остаётся. Парк поблизости. Развитая инфраструктура: рядом магазин, школа, детский сад. Хорошая транспортная доступность: до метро можно пройти пешком, у дома автобусная остановка.







Move.ru - вся недвижимость России