

🕒 Создано: 17.02.2026 в 01:27

Обновлено: 17.02.2026 в 01:27

<https://spb.move.ru/objects/9290020613>

**Елена Парфенова, АДРЕСАТ**

**89251234567**

**Санкт-Петербург, поселок Парголово,  
Толубеевский пр, 26к1**

**5 780 000 ₽**

Санкт-Петербург, поселок Парголово, Толубеевский пр, 26к1

для заметок

## Квартира

Общая площадь

24 м<sup>2</sup>

Этаж

21/27

## Детали объекта

Тип сделки

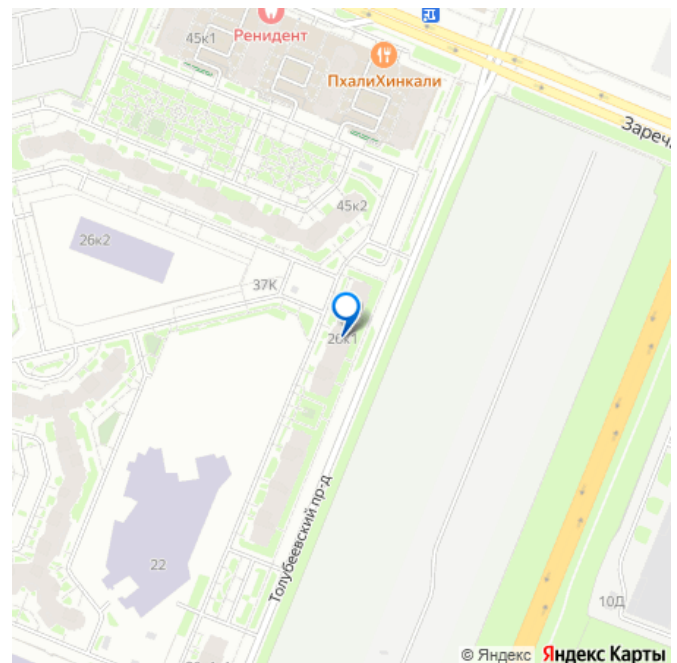
Продам

Раздел

[Квартиры](#)

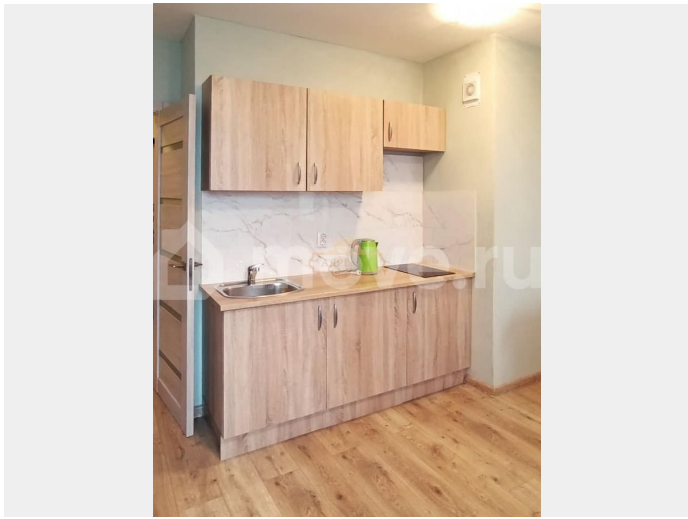
## Описание

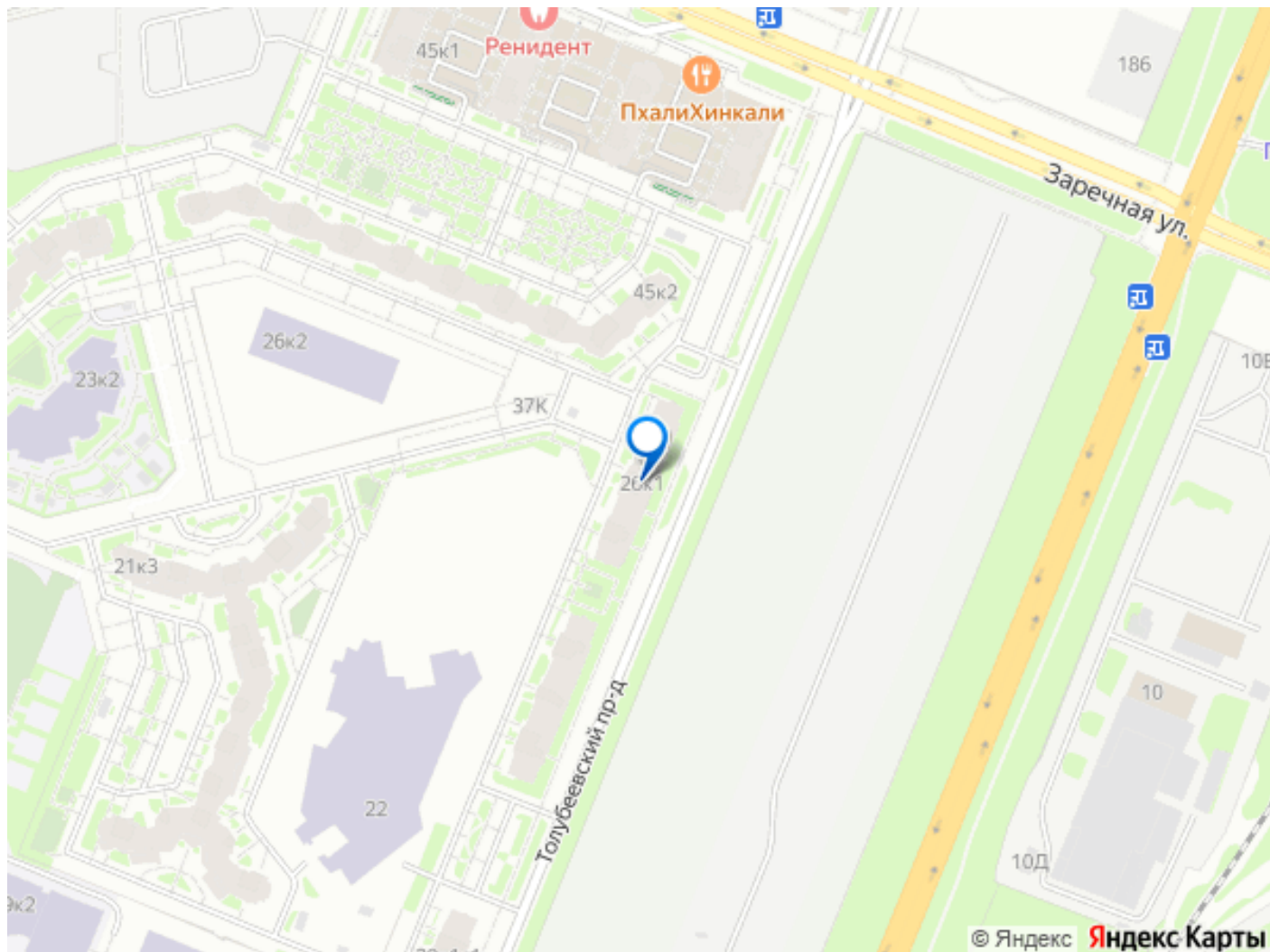
id:9797. Санкт-Петербург, Выборгский район, пос. Парголово, Толубеевский проезд, дом 26, корп.1 В продаже просторная студия в пешей доступности от метро Парнас. Один взрослый собственник, собственность более 5 лет, без обременений, прямая продажа. Работаем с ипотекой (программа на вторичное жилье), помощь в одобрении, работаем с субсидиями и сертификатами. Площадь квартиры 24м2 плюс балкон 2,0м2, кухня-гостиная с двумя окнами, площадью 16,4м2, просторный совмещенный санузел - 4,6м2, прихожая-3,0м2. В квартире, в 2021 году, сделан качественный ремонт – на стенах обои под



покраску, на полу в комнате – ламинат, в прихожей и санузле плитка. Кухонный гарнитур с варочной поверхностью и холодильником остается новым владельцам. В прихожей остается шкаф с зеркальными створками. В квартире - домофон. На этаже всего 8 квартир, 3 лифта, один из них грузовой. Окна квартиры смотрят на Толубеевский проезд, открывается красивый вид на город. В парадной есть велосипедно-колясочная, видно на фото, где можно спокойно оставить свой транспорт. Вокруг дома много парковочных мест. Очень удобная инфраструктура. Рядом много самых разных магазинов, кофеен, пекарен. В пешей доступности Шуваловский парк с белочками, прудами, старинными дачами, есть где прогуляться и подышать свежим воздухом. Хорошая транспортная доступность - до метро Парнас 20-25 минут пешком, если хотите поехать загород, - рядом выезд на КАД и Новоприозерское шоссе, которое ведет на Карельский перешеек.







Move.ru - вся недвижимость России