

🕒 Создано: 17.02.2026 в 01:32

Обновлено: 18.02.2026 в 01:46

Санкт-Петербург, Планерная ул, 89

7 500 000 ₽

Санкт-Петербург, Планерная ул, 89

Улица

[улица Планерная](#)

Квартира

Общая площадь

24 м²

Этаж

6/13

Детали объекта

Тип сделки

Продам

Раздел

[Квартиры](#)

Описание

Приглашаем вас познакомиться с очаровательной студией премиум-класса в престижном жилом комплексе New Time, расположенном в живописном районе Санкт-Петербурга по адресу: ул. Планерная, д. 89, стр. 1, подъезд 1. Предлагаем рассмотреть нашу квартиру с любовью обустроенным интерьером и готовностью сразу начать новую жизнь в новом доме. Основные преимущества нашей квартиры: Уже проведен качественный ремонт, создающий уютную домашнюю обстановку. Утепленная

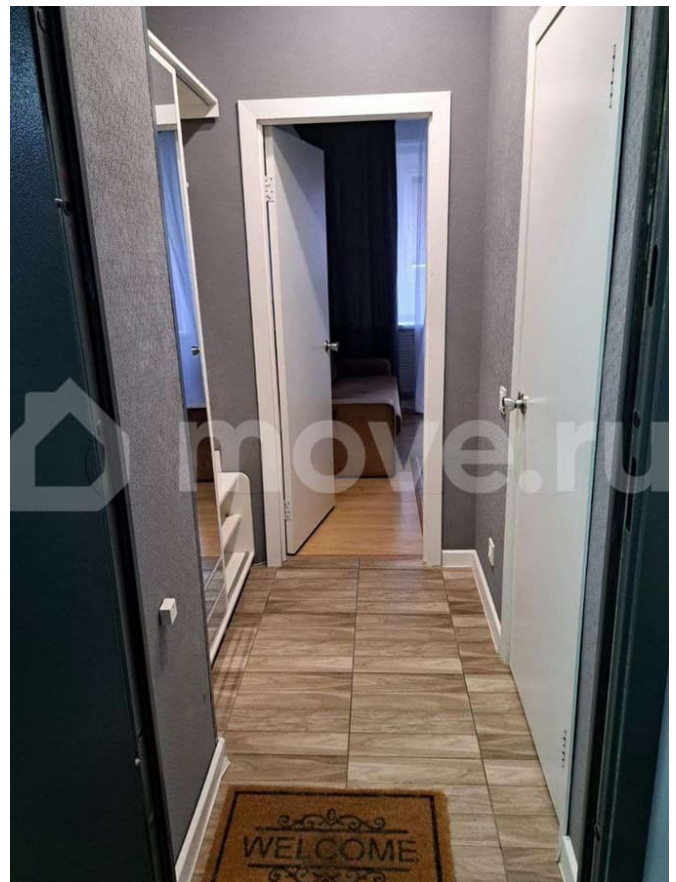
<https://spb.move.ru/objects/9290027290>

Донцова Диана Васильевна, Граф

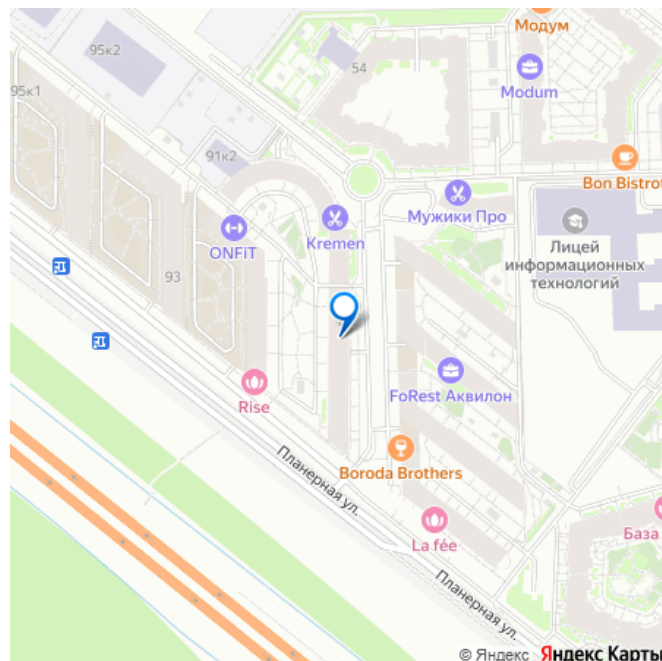
Макарофф

89251234567

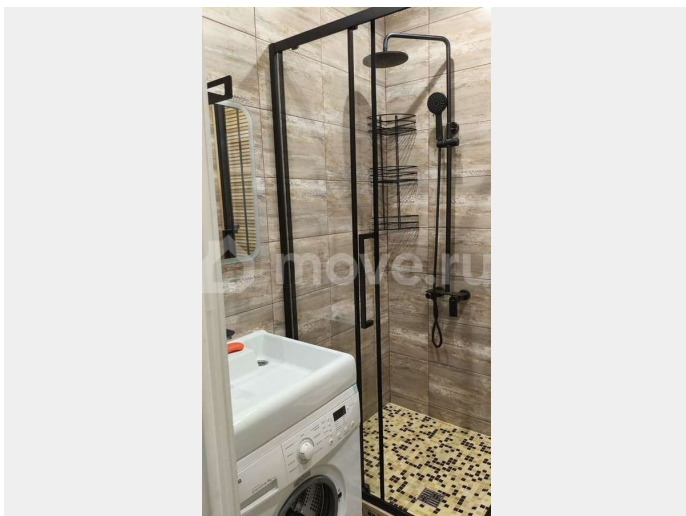
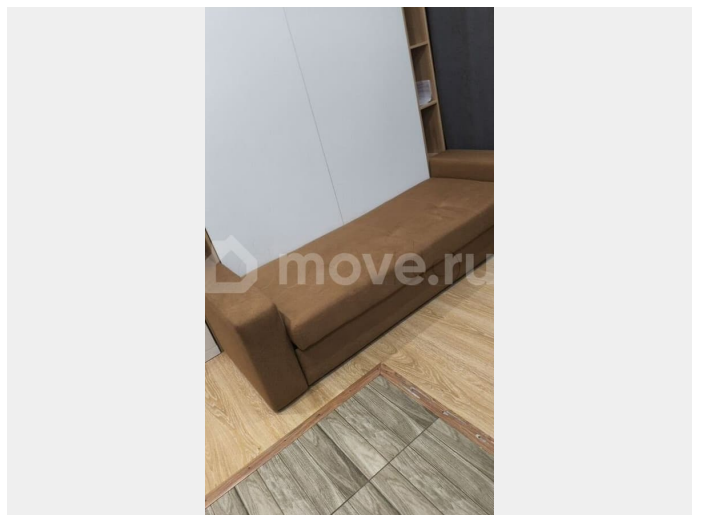
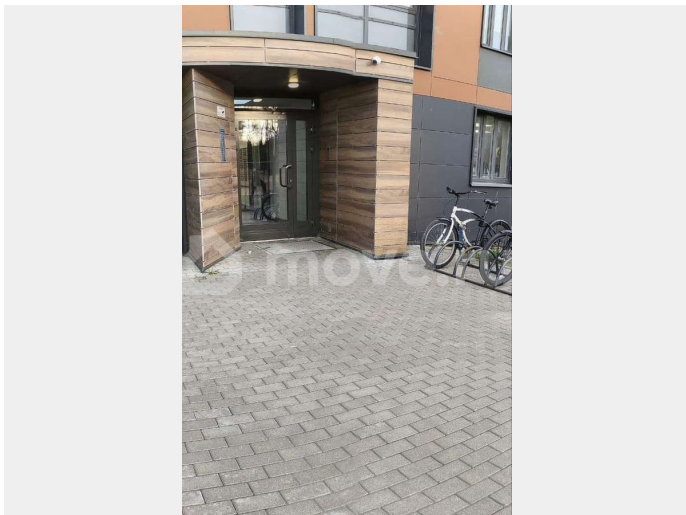
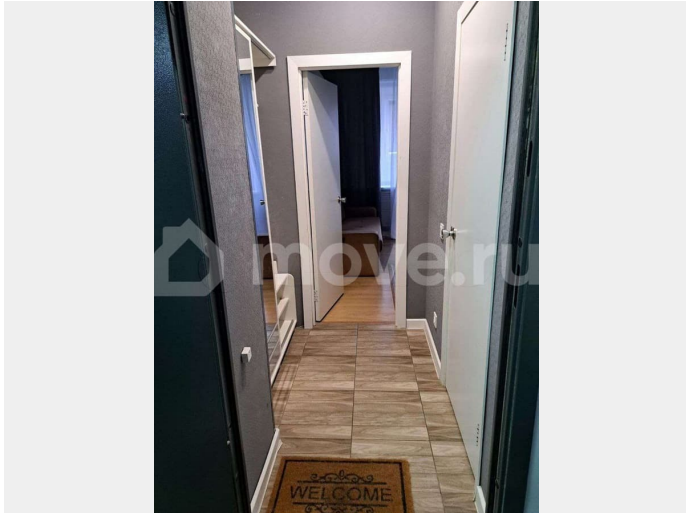
для заметок

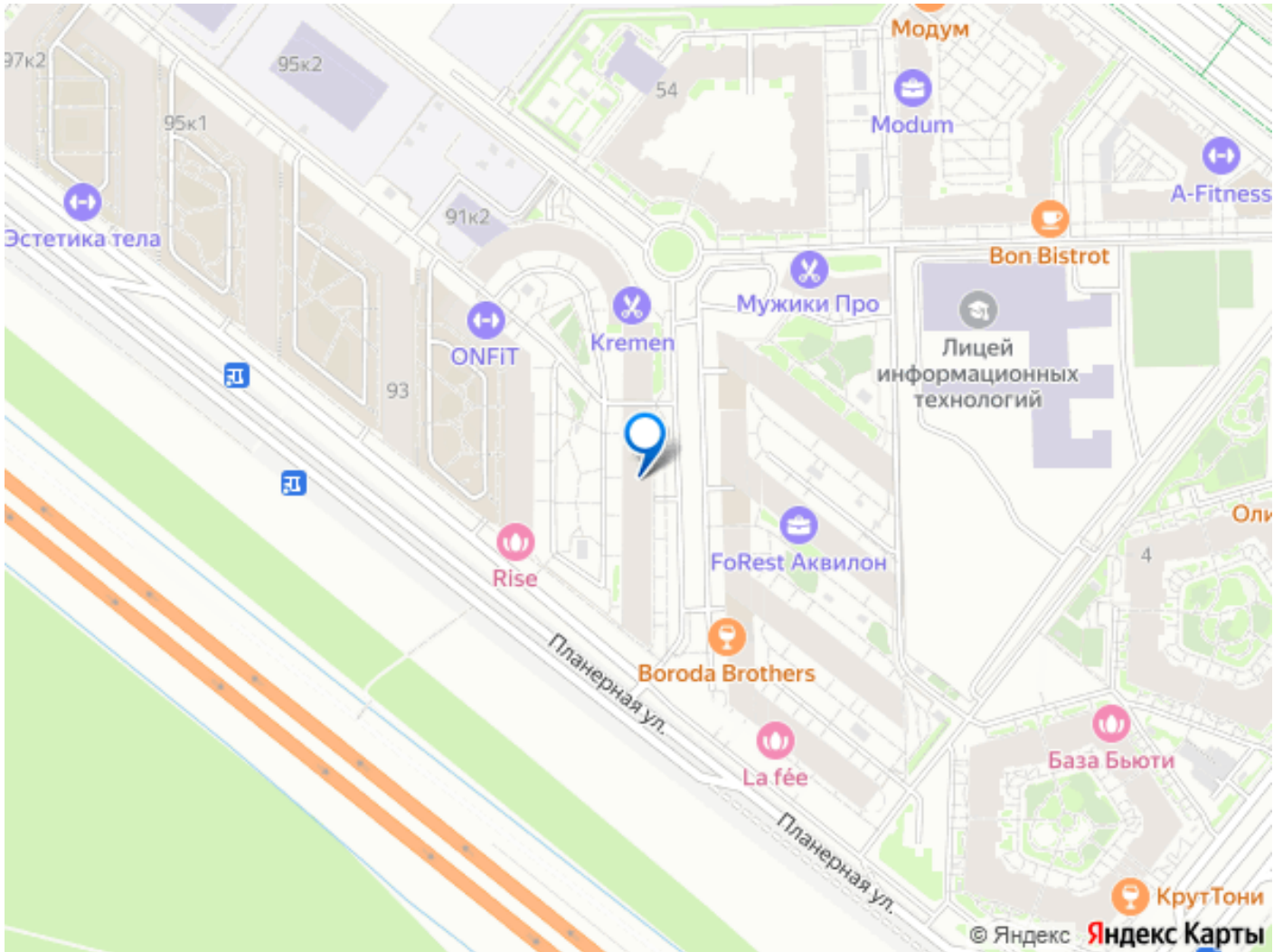
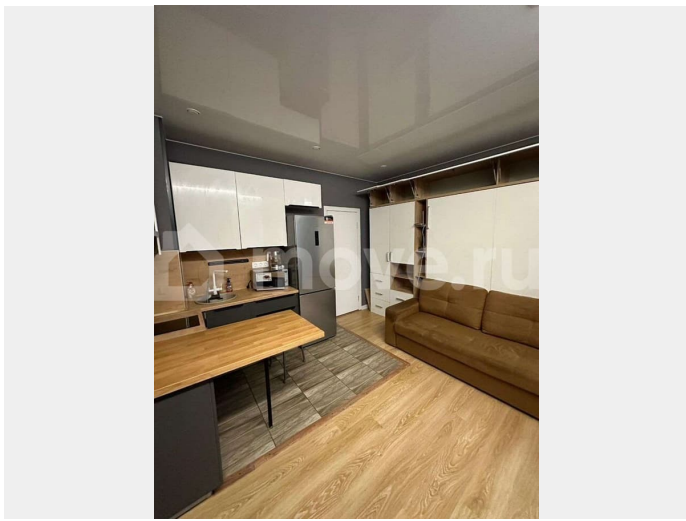


лоджия позволяет наслаждаться прекрасным видом и дополнительным пространством круглый год. Полностью оборудована всей необходимой бытовой техникой, включая стиральную машину, , плиту и телевизор. Создано удобное и комфортное спальное место, обеспечивающее полноценный отдых после активного дня. По-настоящему добрые и отзывчивые соседи создают особую атмосферу взаимопонимания и поддержки. Ремонт произведён собственными силами, создавая уникальную атмосферу тепла и уюта, которой не встретить в стандартных предложениях застройщиков. Отдельно оговариваются условия продажи мебели, включая функциональную встроенную диван-кровать, обеспечивающую дополнительный комфорт и удобство каждому будущему жильцу. Все элементы обстановки продуманны до мельчайших деталей, обеспечивая максимум удобств для жизни и отдыха. Мы открыты к конструктивному диалогу и готовы рассмотреть разумные предложения. Торг возможен. Квартира находится в залоге банка, однако мы открыты к проведению встречной сделки и сделаем всё возможное, чтобы процесс купли-продажи прошёл быстро и комфортно для обеих сторон. Основные плюсы ЖК «New Time»: — Расположение и экология: Комплекс находится в Приморском районе, который считается одним из самых экологически благоприятных, рядом с большим Юнтоловским заказником. — Надежный застройщик: Проект реализует холдинг РСТИ (Росстройинвест), отличающийся пунктуальностью и хорошим качеством строительства. — Безопасность: Предусмотрена закрытая, огороженная территория, видеонаблюдение, что обеспечивает приватность и безопасность



жителей. — Концепция и благоустройство: Современная архитектура, парадные с высоким остеклением, безопасные детские площадки. — Разнообразие предложений: Наличие различных вариантов жилья, включая студии, в активном Приморском районе.





Move.ru - вся недвижимость России