

🕒 Создано: 17.02.2026 в 01:34

Обновлено: 17.02.2026 в 01:34

Санкт-Петербург, пр-т Энергетиков, 11к2

8 150 000 ₽

Санкт-Петербург, пр-т Энергетиков, 11к2

Улица

[проспект Энергетиков](#)

Квартира

Общая площадь

24 м²

Этаж

7/22

Детали объекта

Тип сделки

Продам

Раздел

[Квартиры](#)

Квартира в новостройке

да

Описание

Код объекта: 2026043. Продается студия на 7 этаже. Окна выходят на проспект Энергетиков с дальним видом на Смольный собор и Лахта-центр. Балкон полностью отремонтирован и утеплен - можно хорошо спланировать пространство даже с двумя велосипедами (как у нас). В студии имеется кондиционер, который отлично спасает от жары летом Планировка комнаты хорошо зонирована за счет барного стола, который

<https://spb.move.ru/objects/9290029894>

Извеков Владислав Александрович,

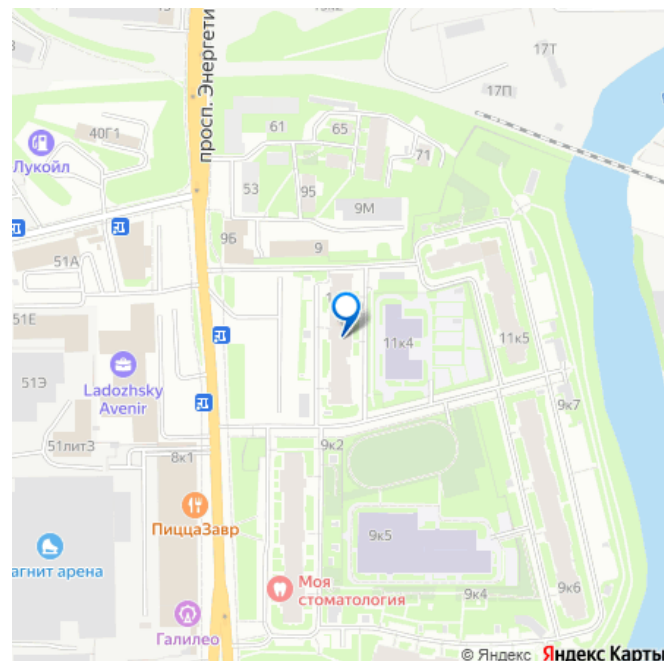
Тренд Недвижимость

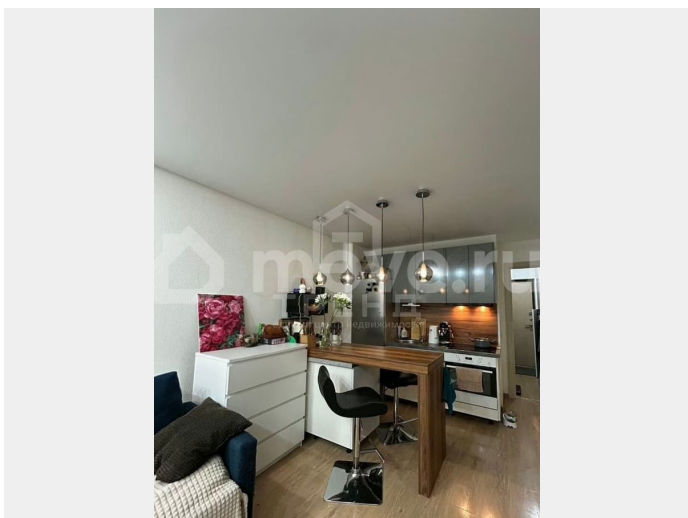
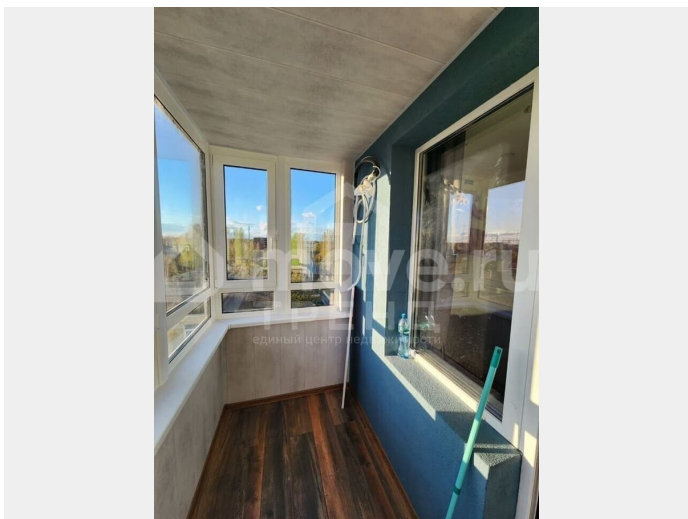
89251234567

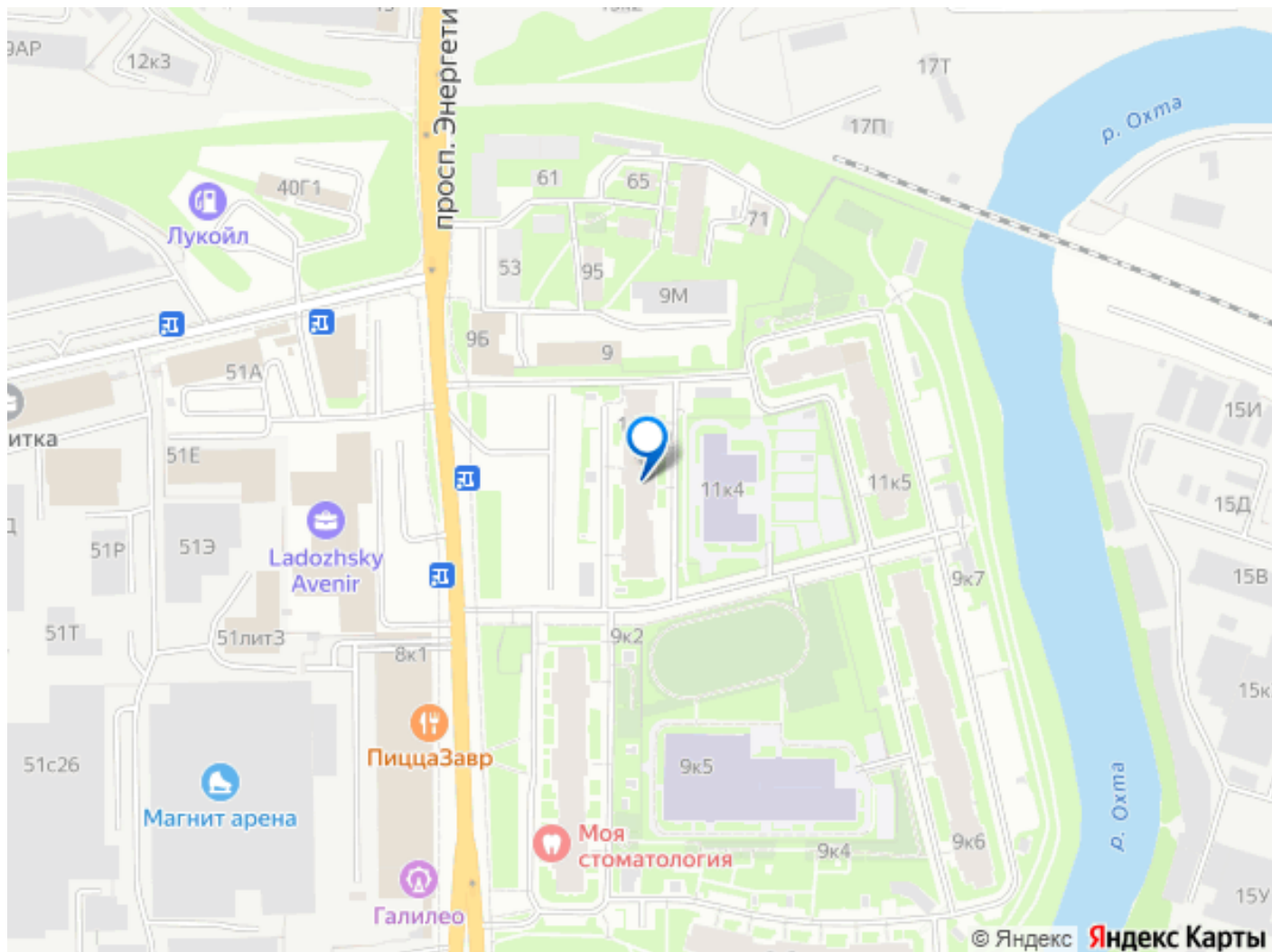
для заметок



дополнен двумя барными стульями и дизайнерскими плафонами над столом. Кухонная зона включает в себя двухкамерных холодильник, духовой шкаф с индукционной 4-секционной плитой и вытяжкой. Жилая зона состоит из просторных комодов и большого трехдверного шкафа, где размещается основная часть гардероба и личных вещей. Расположение дивана позволяет полностью его раскладывать без отсутствия дискомфорта. В прихожую комнату встроена большая входная группа с большим зеркалом и подсветкой. Второе зеркало, расположенное напротив, создает чувство большого пространства. Ванная комната оборудована душевой кабиной, стиральной машинкой, просторным навесным шкафом и стеллажом с корзиной для белья. Над раковиной установлено большое дизайнерское зеркало, которое хорошо встроено в ванную. Вся мебель в студии остается О КОМПЛЕКСЕ: ЖК «Зима-Лето» - современный комплекс 2018 года с ухоженной, благоустроенной территорией (внутри ЖК школа и сад). По восточной стороне комплекса есть зона для прогулки вдоль реки Охта с благоустроенным пирсом. Низкая плотность застройки в нашем районе говорит об однозначном потенциале роста стоимости жилья. В комплексе есть подземный паркинг О ЛОКАЦИИ: В шаговой доступности все необходимые магазины, кофейни, маркетплейсы. До ключевых транспортных артерий (метро, трамвай, автобус) 10-15 минут пешком. В 15-20 минутах доступны два больших торговых центра и фитнес-клубы







Move.ru - вся недвижимость России