

Создано: 25.03.2026 в 02:10

Обновлено: 15.04.2026 в 02:12

Санкт-Петербург, Уральская ул, 21к1

9 850 000 ₺

Санкт-Петербург, Уральская ул, 21к1

Улица

[улица Уральская](#)

Квартира

Общая площадь

24 м²

Этаж

2/12

Детали объекта

Тип сделки

Продам

Раздел

[Квартиры](#)

Квартира в новостройке

да

Описание

Предлагаем к продаже уютную студию в жилом комплексе комфорт-класса «Эмеральд на Малой Неве» (наб. Макарова), расположенном на Васильевском острове по адресу: Санкт-Петербург, ул. Уральская, д. 21. строение 1 Превосходная локация: комплекс находится между Уральской улицей и набережной Макарова. Отсюда — удобный выезд на ЗСД и в центр города. До станций метро «Приморская» и «Василеостровская» —

<https://spb.move.ru/objects/9292459008>

**Виктория Белова, Агентство
недвижимости «Белвью»**

89251234567

для заметок



всего 20–25 минут пешком. Квартира с готовым ремонтом : выполнена чистовая отделка «Шоколад» и обставлена мебелью и техникой, для Вашего быстрого переезда и проживания в квартире. Детали отделки и оснащения: Полы: в комнате и коридоре — ламинат; в санузле — керамическая плитка с подогревом. Стены: в комнате и коридоре — обои в санузле — керамическая плитка двух цветов. Потолки: в комнате и коридоре — штукатурка, окрашена в белый цвет; в санузле — натяжной потолок белого цвета. Санузел: оборудована душевая кабина, раковина с тумбой и унитаз. Есть выводы под пожарный шланг и для стиральной машины которая установлена. Окна: качественные стеклопакеты. Лоджия: застеклена.

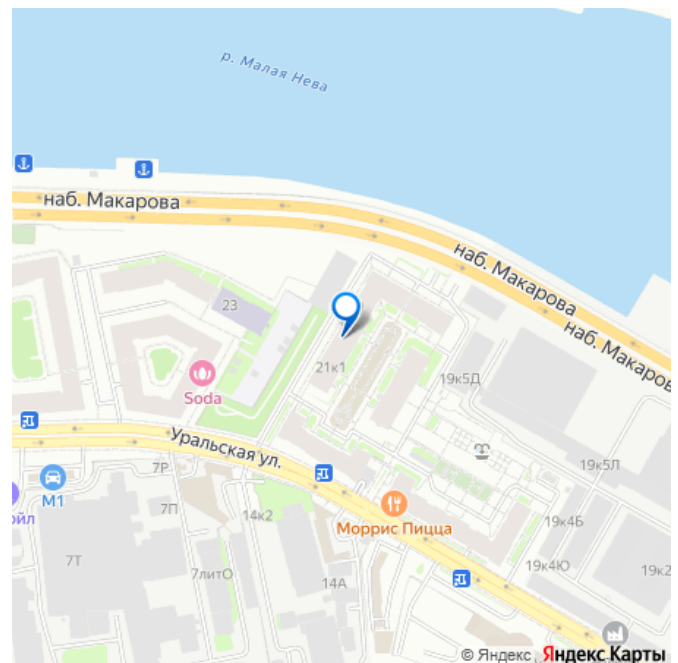
Преимущества жилого комплекса:

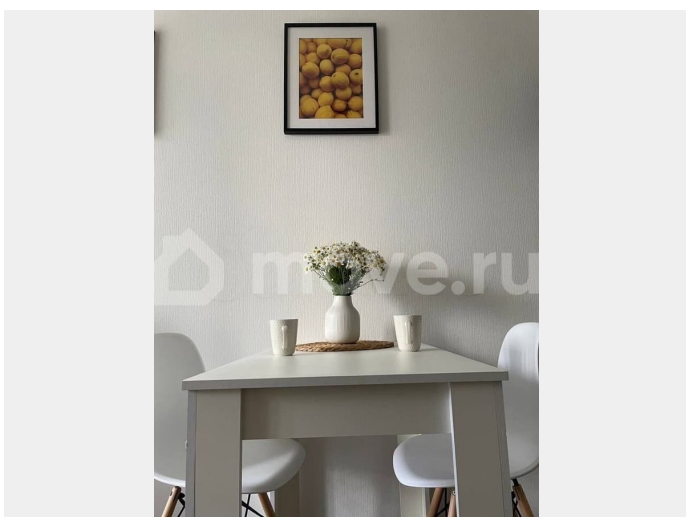
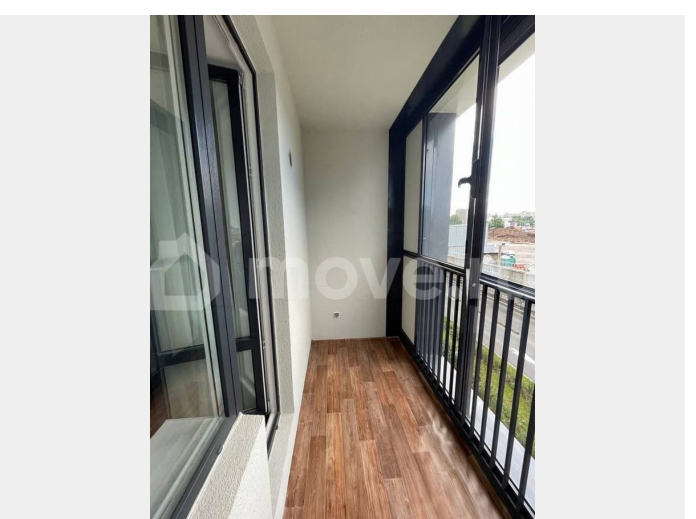
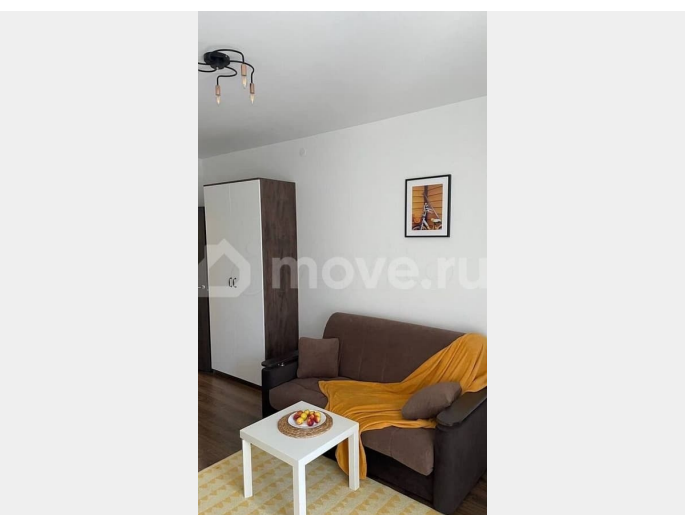
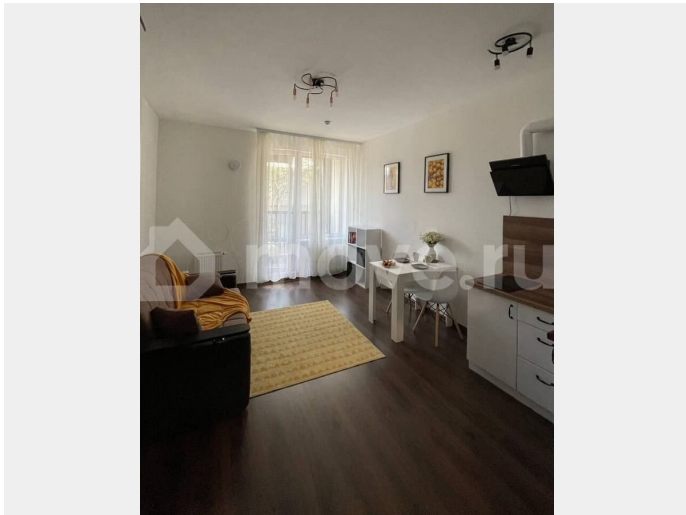
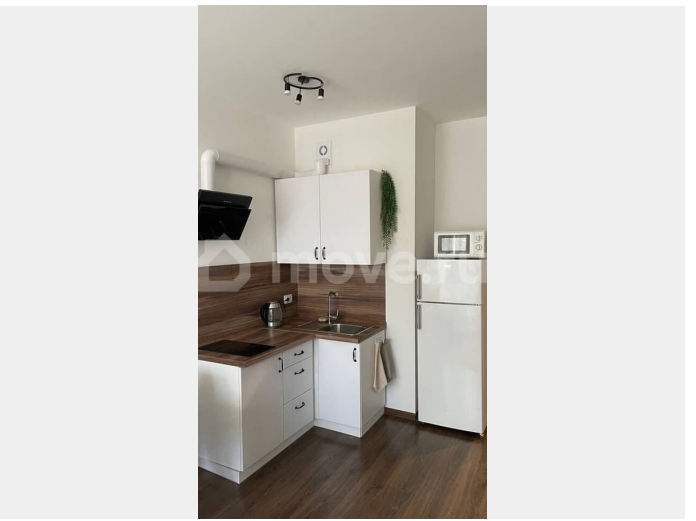
Безопасность и комфорт: закрытый двор без машин, видеонаблюдение, огороженная по периметру территория. Инфраструктура: - подземный паркинг; -игровая детская площадка; -зона для занятий спортом; - уютные зоны отдыха; -сквер с фонтаном.

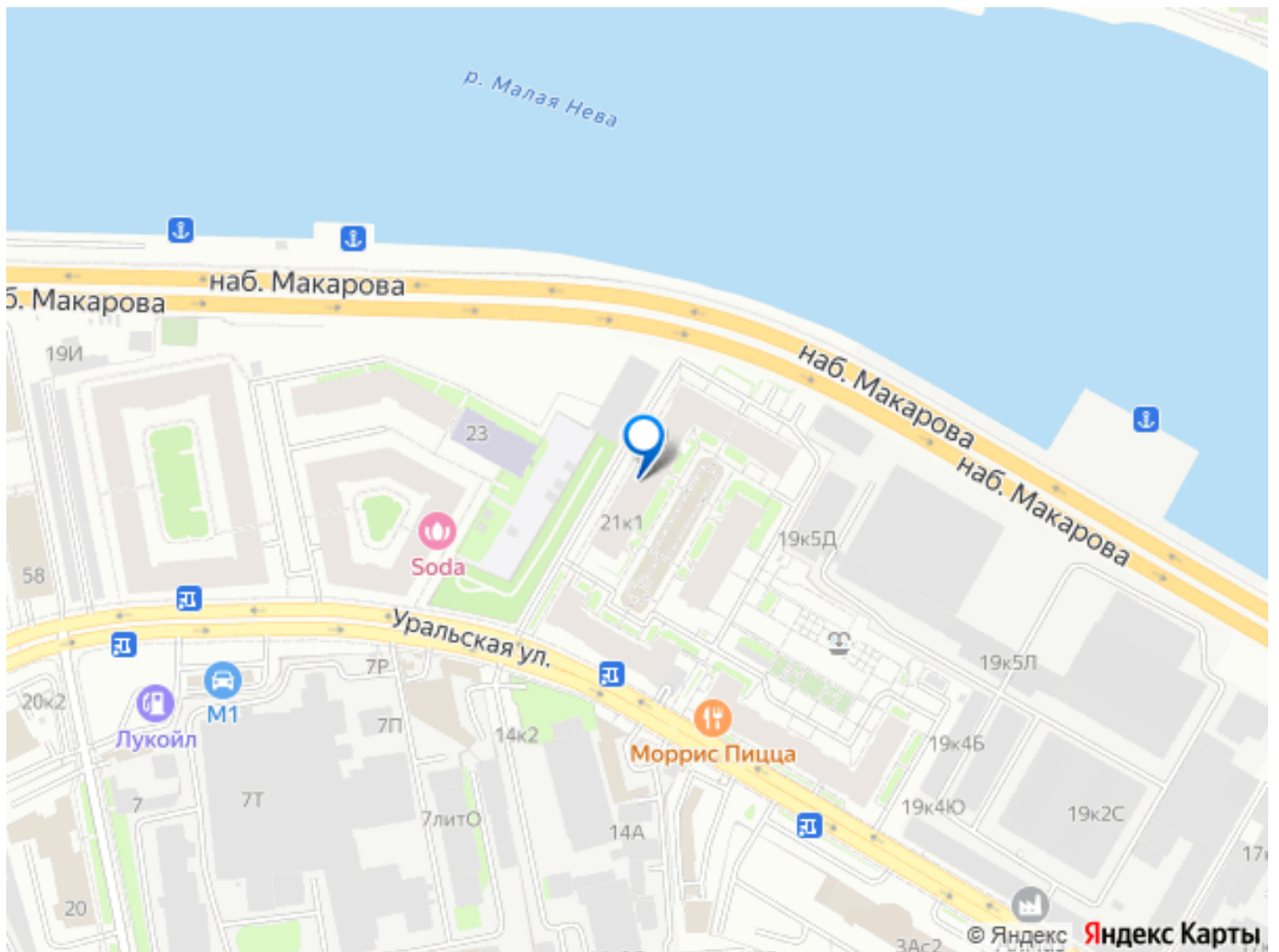
Качество строительства дома:

кирпично-монолитные корпуса высотой 12 этажей с изумрудными фасадами. Дом сдан в 2021 году. Все только положительные отзывы о данном жилом комплексе ,содержании дома управляющей компанией и хороших соседях) Технические

характеристики: Квартира расположена на 2 этаже из 12. Высота потолков: 2,75 м. Не упустите шанс стать владельцем стильной и комфортной студии в одном из самых привлекательных жилых комплексов Васильевского острова! Звоните, чтобы узнать подробности и договориться о просмотре! Полностью сопровождаем Вас в оформлении покупки и если требуется,- оформлении покупки в ипотеку!







Move.ru - вся недвижимость России