

🕒 Создано: 16.04.2026 в 16:40

🔄 Обновлено: 17.04.2026 в 19:49

5 600 140 ₺

Округ

[СПБ, Пушкинский район](#)

Квартира

Высота потолков

3.07 м

Жилая площадь

18.2 м²

Общая площадь

25.05 м²

Этаж

1/4

Детали объекта

Тип сделки

Продам

Раздел

[Квартиры](#)

Тип балкона

балкон

Ремонт

с отделкой

Квартира в новостройке

да

Год сдачи

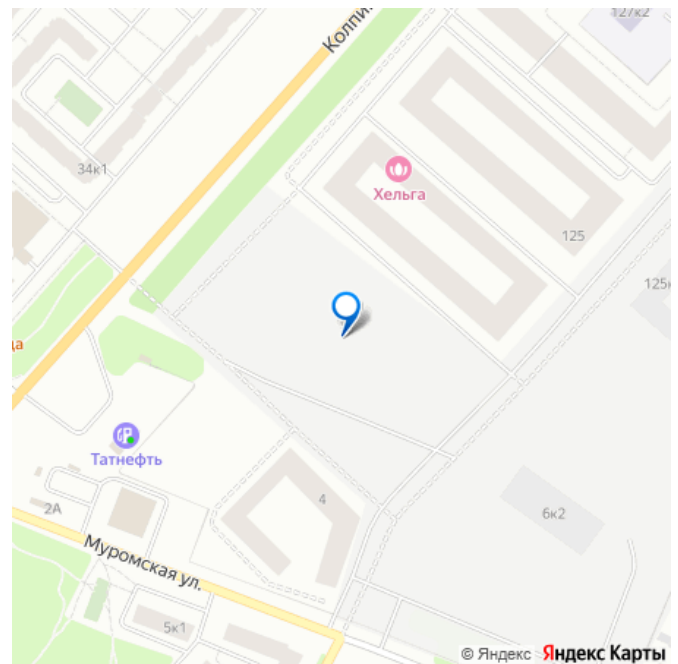
1 квартал 2029 г.

Покупка в ипотеку

<https://spb.move.ru/objects/9293642252>

**Петербургская Недвижимость,
Петербургская Недвижимость
79390315518**

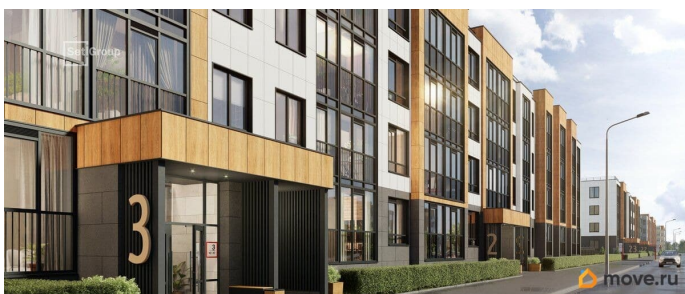
для заметок



возможна ипотека


Описание

Продается просторная студия от застройщика в жилом комплексе «Универ Сити» в на юге Санкт-Петербурга. До метро можно добраться на транспорте всего за 30 минут. Удобная, классическая, функциональная европланировка, вместительная прихожая 3.12 м?. Общая площадь студии - 25.05 м?, жилая 18.16 м?, высота потолка 2.77 м. Квартира продается с отделкой «Норд Лайн светлый». Что особенного в ЖК «Универ Сити»? • Малоэтажное строительство • Скандинавские фасады с отделкой керамогранитом, акцентные входные группы • Закрытые внутренние дворы без машин • Пешеходный променад с тематическими зонами, еловый сквер и яблоневоый сад • Инновационный Лицей Setl с оригинальной архитектурной концепцией и уникальной образовательной средой • Универ Парк, включая SetlSport и SetlKids, площадку для выгула собак и зоны отдыха





Петербургская Недвижимость



Студия, 25.05м²

- Кол-во комнат: 1
- Этаж: 1 из 4
- Общая площадь: 25.05м²
- Жилая площадь: 18.16м²





Move.ru - вся недвижимость России