

Создано: 11.02.2026 в 15:47

Обновлено: 11.02.2026 в 16:34

**Санкт-Петербург, Октябрьская
набережная, Корпус 1.1**

8 400 075 ₽

Санкт-Петербург, Октябрьская набережная, Корпус 1.1

Округ

[СПБ, Невский район](#)

Квартира

Высота потолков

2.77 м

Жилая площадь

18 м²

Общая площадь

25.15 м²

Этаж

2/17

Детали объекта

Тип сделки

Продам

Раздел

[Квартиры](#)

Тип балкона

лоджия

Ремонт

с отделкой

Квартира в новостройке

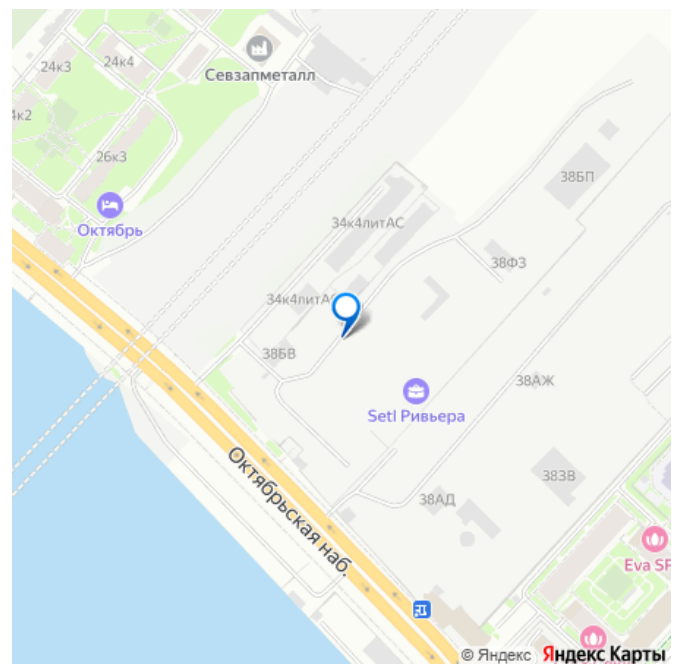
да

Год сдачи

<https://spb.move.ru/objects/9289605234>

**Петербургская Недвижимость,
Петербургская Недвижимость
79675650457**

для заметок



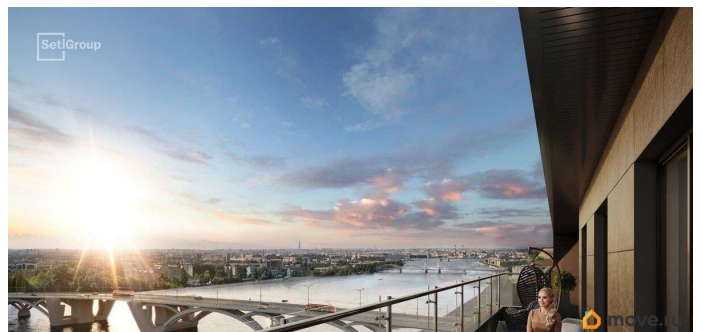
Покупка в ипотеку

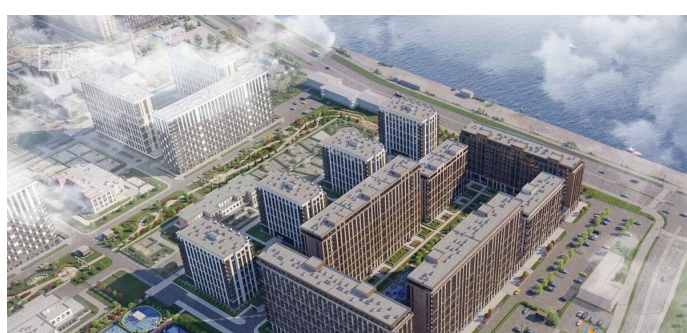
да

возможна ипотека, лифт


Описание

Продается просторная студия от застройщика в жилом комплексе «Setl Ривьера» в активно развивающемся Невском районе. До метро можно добраться на транспорте всего за 10 минут. Удобная, классическая, функциональная европланировка, вместительная прихожая 3.03 м². Общая площадь студии - 25.15 м², жилая 18.03 м², высота потолка 2.77 м. Квартира продается с отделкой «Норд Лайн серый плюс». Что особенного в ЖК «Setl Ривьера»? • Первая береговая линия Невы. 5 км до центра Петербурга • «Активити парк» - пространство для занятий спортом и отдыха. «Ривьера парк» с променадом и панорамной ротондой • Масштабные дворы 10 000 кв.м. с авторским ландшафтным дизайном • Двухуровневые единые входные группы • Видовые квартиры с террасами, каминами и саунами





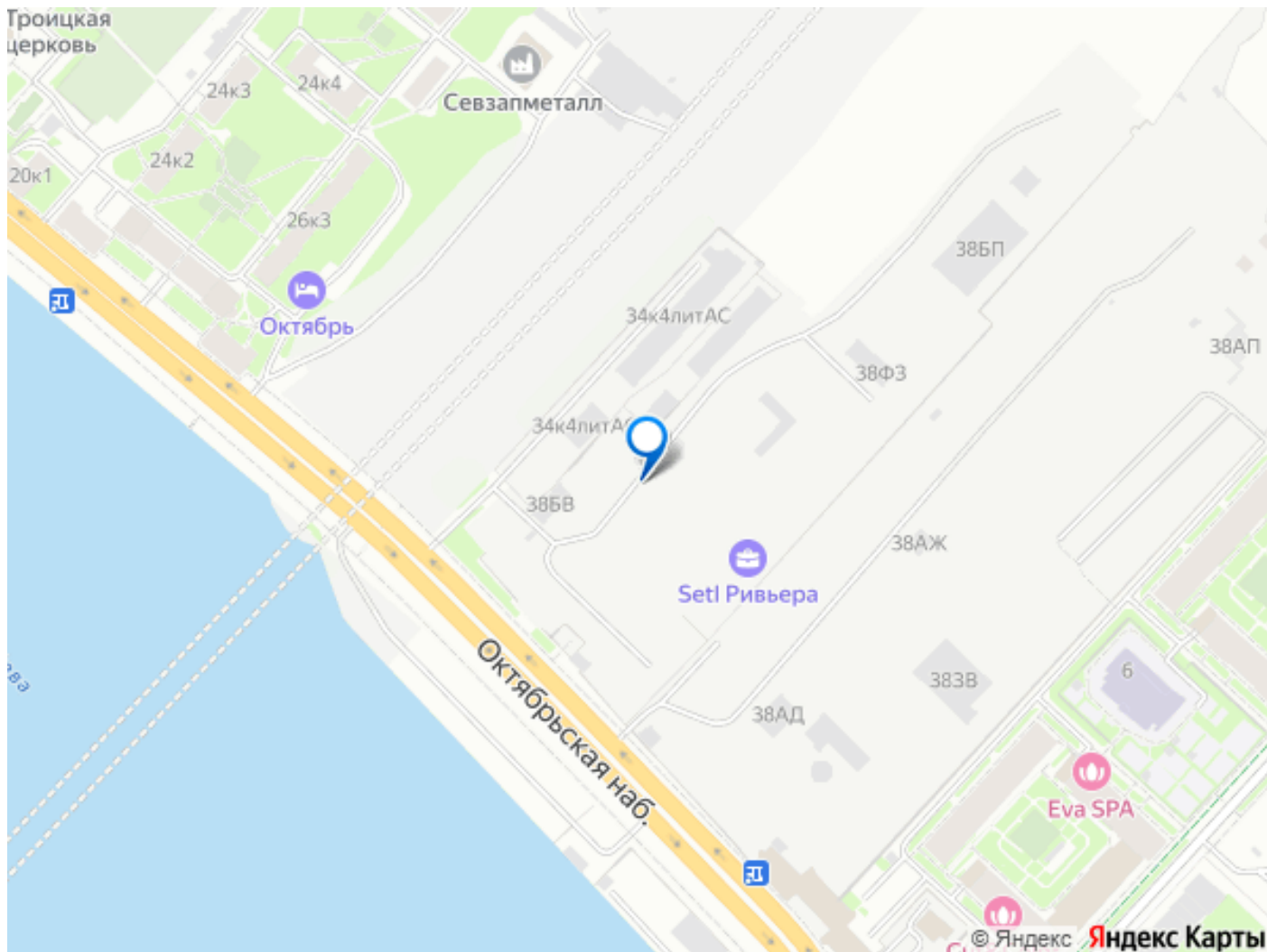
**Питербургская
Недвижимость**



Студия, 25.15м²

- Кол-во комнат: 1
- Этаж: 2 из 17
- Общая площадь: 25.15м²
- Жилая площадь: 18.03м²





Move.ru - вся недвижимость России