

Создано: 05.04.2026 в 01:31

Обновлено: 11.04.2026 в 01:25

Санкт-Петербург

4 750 144 ₹

Санкт-Петербург

Квартира

Общая площадь

25.1 м²

Этаж

22/23

Детали объекта

Тип сделки

Продам

Раздел

[Квартиры](#)

Ремонт

с отделкой

Квартира в новостройке

да

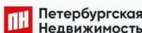
Описание


Продается просторная студия от застройщика в жилом комплексе «Город звезд» в новом городе на правом берегу Невы. До метро можно добраться на транспорте всего за 13 минут. Удобная, классическая, функциональная европланировка, вместительная прихожая 3.03 м?. Общая площадь студии - 25.06 м?, жилая - 18.08 м?, высота потолка 2.77 м. Квартира продается с отделкой «Норд Лайн

<https://spb.move.ru/objects/9293294804>

**Менеджер отдела продаж,
Петербургская Недвижимость
89251234567**

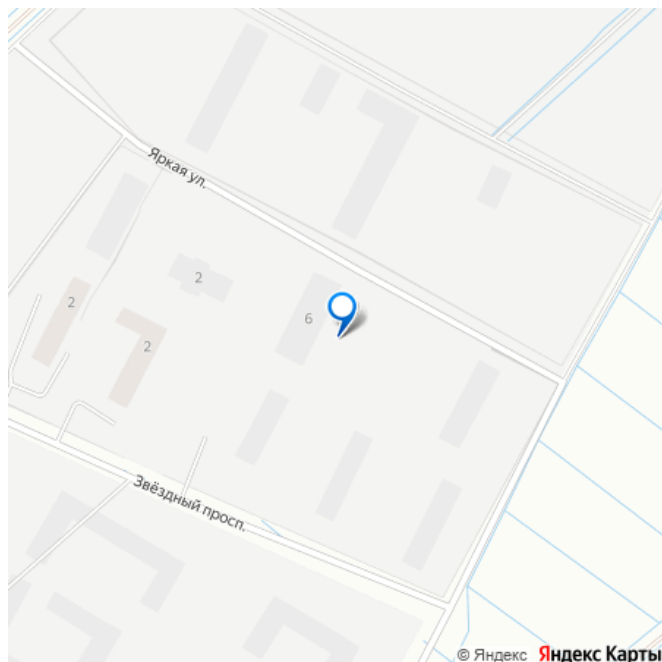
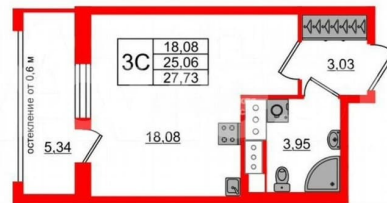
для заметок





Студия, 25.06м²

- Кол-во комнат 1
- Этаж 22 из 23
- Общая площадь 25.06м²
- Жилая площадь 18.08м²
- Срок сдачи IV квартал 2028



серый». Что особенного в ЖК «Город звезд»?

- Инновационный Лицей SetI с оригинальной архитектурной концепцией и уникальной образовательной средой
 - Четыре тематические площадки отдыха с разнообразным благоустройством
 - Аллея Звёзд - променад протяженностью 5 км с ландшафтным озеленением, зонами отдыха и велодорожкой
 - Выход на набережную реки Утки, где можно порыбачить или взять напрокат лодку
 - Единая входная группа с ресепшен и подземный паркинг
 - Невский лесопарк под окнами - всегда свежий воздух и полноценный отдых на природе
- г.з, gorod
Город звезд, Новосаратовка

Петербургская Недвижимость



Студия, 25.06м²

- Кол-во комнат 1
- Этаж 22 из 23
- Общая площадь 25.06м²
- Жилая площадь 18.09м²
- Срок сдачи IV квартал 2028

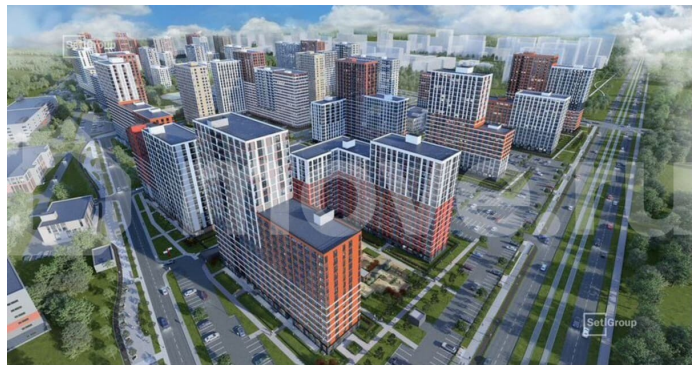


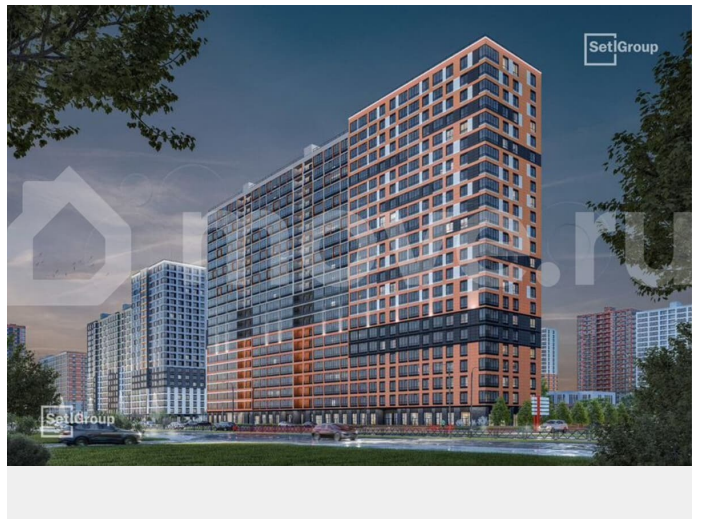
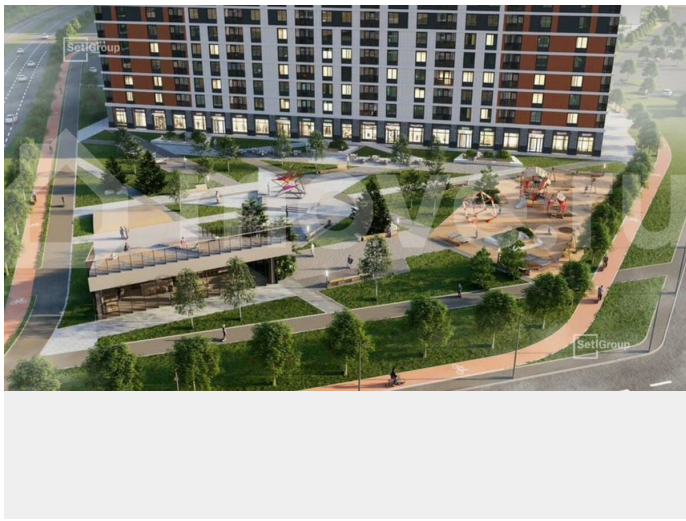
3С

18.08
25.06
27.73

5.34 18.08 3.95 3.03

остепление от 0,6 м





Петербургская Недвижимость

Корпус 11 Секция 4

Этаж	№ Квартиры	Паркинг	Метро
22 из 23	753	Да	Обухово

Floor plan diagram of a residential building section, showing multiple units and common areas. The plan is outlined in red and includes room layouts, corridors, and service areas.

