

Создано: 10.02.2026 в 13:21

Обновлено: 10.02.2026 в 12:08

Санкт-Петербург, Полтавская улица, 5

**6 740 000 ₽**

Санкт-Петербург, Полтавская улица, 5

Округ

[СПБ, Центральный район](#)

Улица

[улица Полтавская](#)

## Квартира

Жилая площадь

14.1 м<sup>2</sup>

Площадь кухни

6 м<sup>2</sup>

Общая площадь

25.1 м<sup>2</sup>

Этаж

2/5

## Детали объекта

Тип сделки

Продам

Раздел

[Квартиры](#)

Квартира в новостройке

да

Покупка в ипотеку

да

возможна ипотека

## Описание

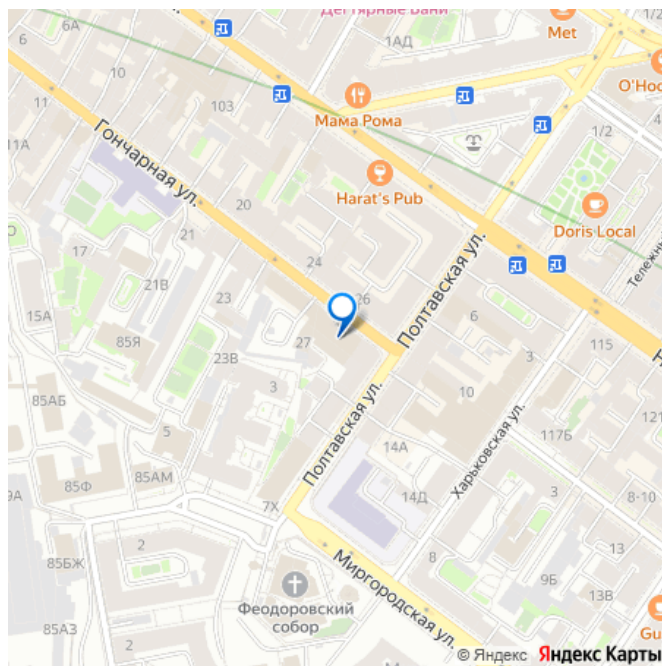
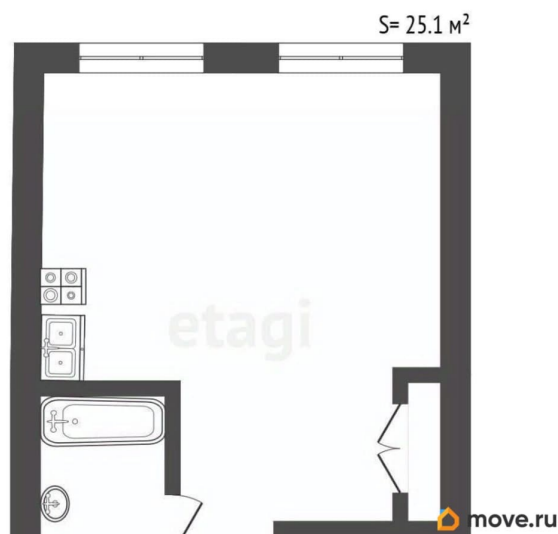
<https://spb.move.ru/objects/9289468431>

Юлия Андреевна Кузьменкова, Этажи

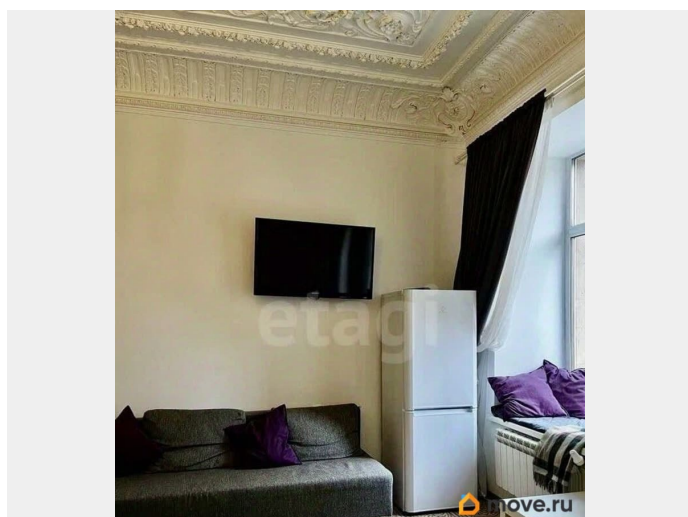
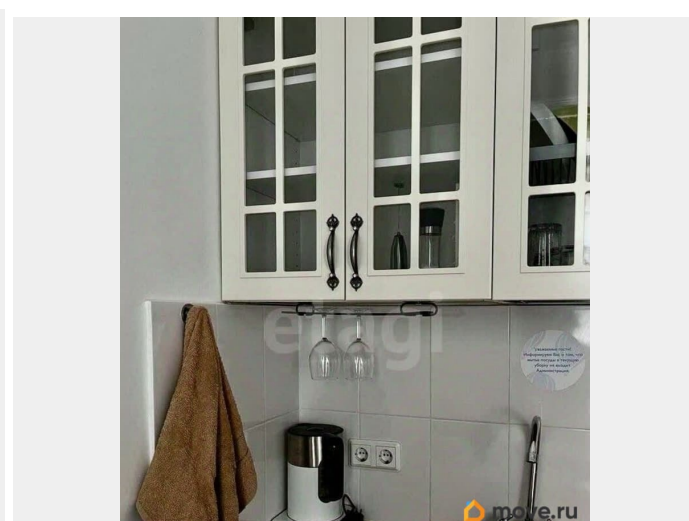
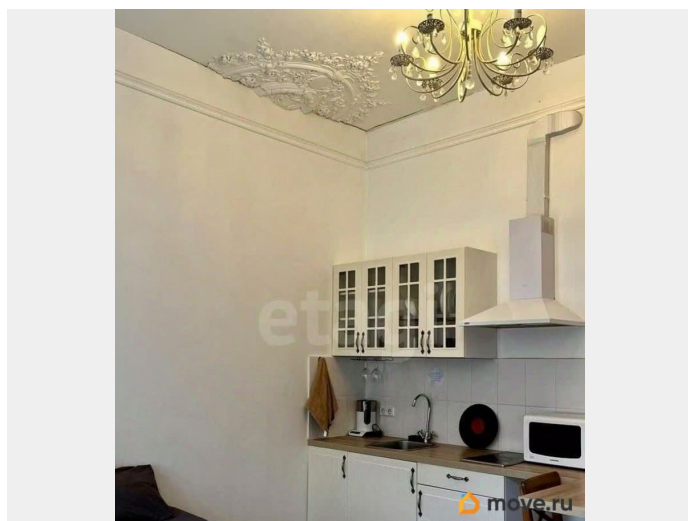
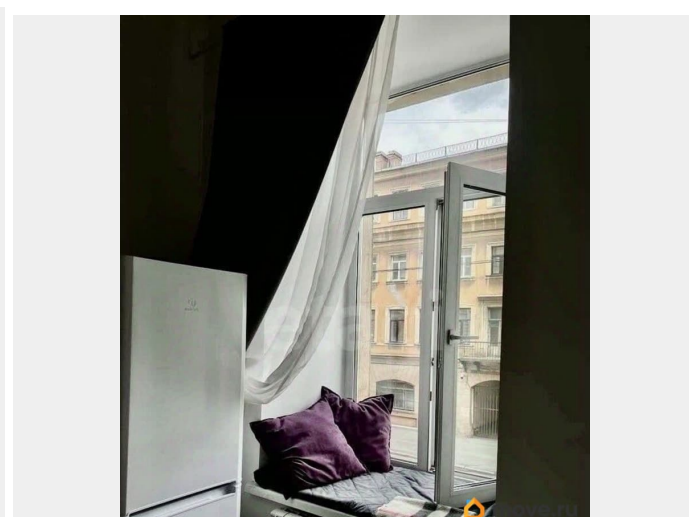
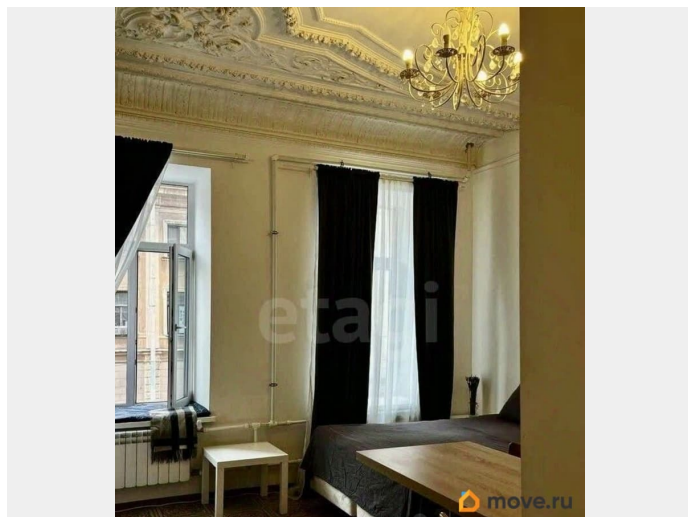
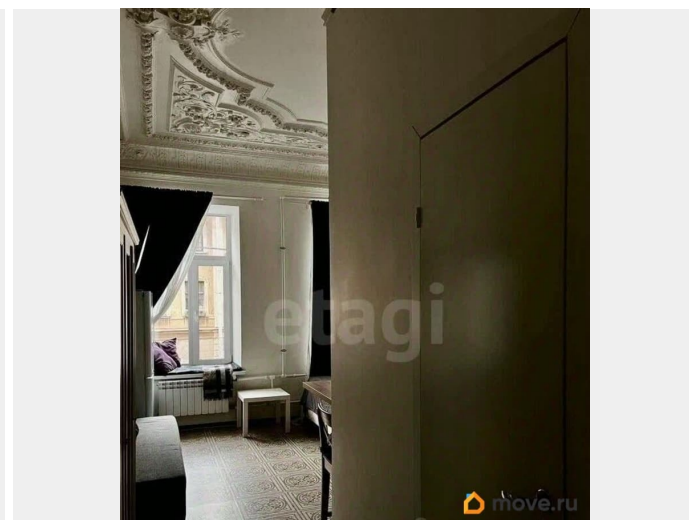
Санкт-Петербург

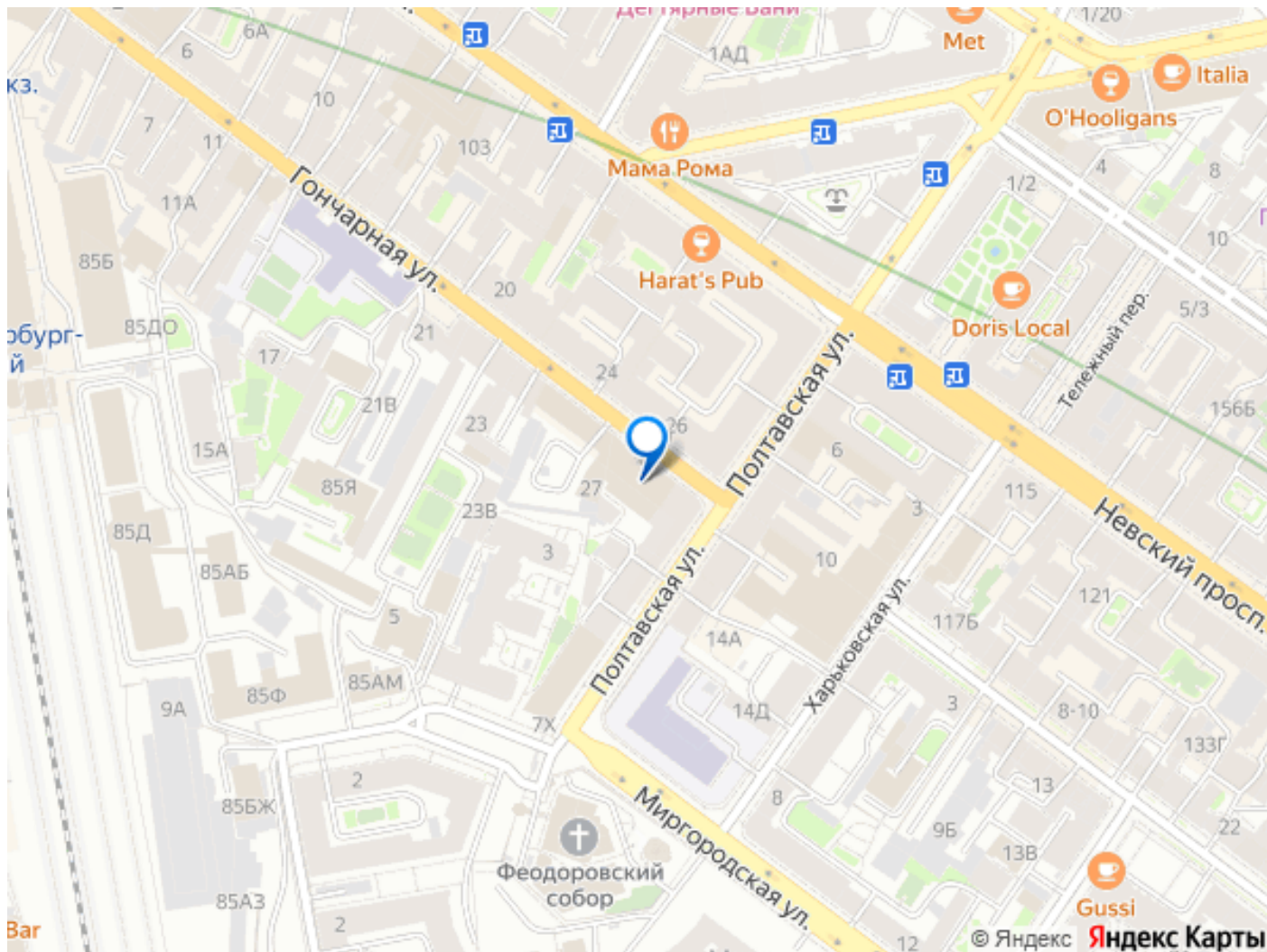
**79118410324**

для заметок



Квартира-студия в пяти минутах ходьбы от Московского вокзала! Идеально для выгодной сдачи!! Общая площадь: 25 м² (по полу) Этаж: 2/5 (кирпичный дом; «Доходный дом»; Архитектор: Баранкеев С.А) Потолки высотой 3,1м (с сохраненной лепниной) Состояние: — Окна заменены на современные стеклопакеты — Электропроводка и водопровод заменены (полипропилен) — Сан узел в современной плитке — Квартира полностью меблирована Инфраструктура: — 7 минут пешком до метро «Пл.Восстания» — Прямо у дома расположен великолепный старинный Феодоровский собор, 1913г. («домашняя» церковь Николая II) — 2 видовых окна выходят на тихую улицу Полтавскую, никакого шума — В шаговой доступности: школа, детский сад, поликлиника, магазины, Московский вокзал, Невский проспект, Дворцовая площадь, Казанский собор и Эрмитаж Юридически чисто: — Один взрослый собственник — Нет обременений, долгов, прописанных — Материнский капитал не использовался Локация является одной из сильнейших в городе! Объект идеально подходит для инвестиций с целью последующей сдачи в аренду, благодаря постоянному высокому спросу в этом районе! Звоните — покажу в удобное время! Отличный вариант для жизни или инвестиций! Код пользователя: 194143 Номер в базе: 10791309





Move.ru - вся недвижимость России