

🕒 Создано: 15.04.2026 в 18:21

🔄 Обновлено: 16.04.2026 в 12:15

Вадим Дорофеев, NEWдвижимость

79817958170

Санкт-Петербург, аллея Арцеуловская, 21

7 000 000 ₹

Санкт-Петербург, аллея Арцеуловская, 21

Округ

[СПБ, Приморский район](#)

Квартира

Общая площадь

25.1 м²

Этаж

1/25

Детали объекта

Тип сделки

Продам

Раздел

[Квартиры](#)

Тип балкона

лоджия

Квартира в новостройке

да

Год сдачи

4 квартал 2021 г.

Покупка в ипотеку

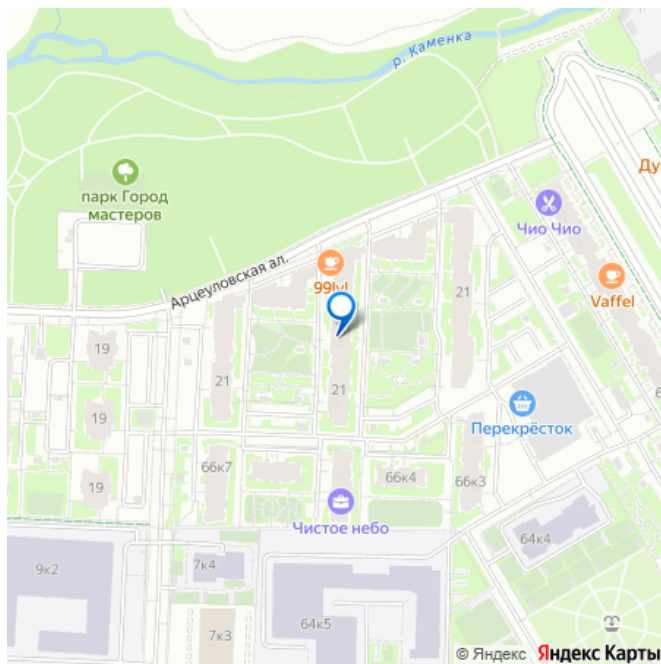
да

возможна ипотека, лифт

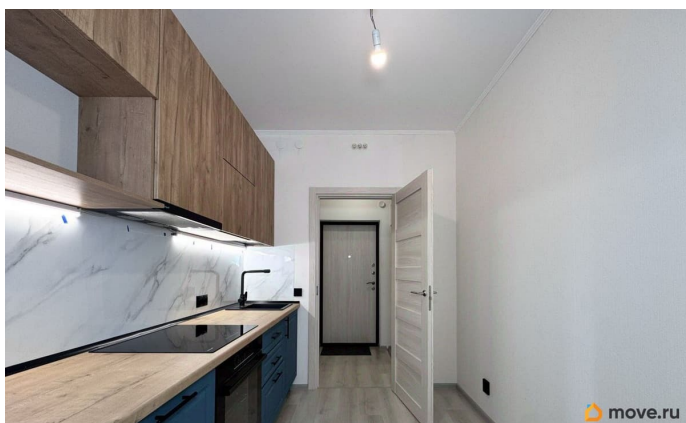
Описание

Продаётся уютная светлая студия в ЖК

для заметок



«Чистое небо» с двумя окнами и выделенной кухонной зоной — отличный вариант для собственного проживания или сдачи в аренду. Квартира находится в 15 минутах ходьбы от будущей станции метро «Шуваловский проспект», в районе с развитой инфраструктурой: рядом школы, детские сады, магазины, кафе и спортивные площадки. О квартире: Два окна позволили удобно зонировать пространство: есть отдельная зона для сна и уютная кухня. Кухня остаётся новому владельцу со всей техникой и наполнением. Просторная лоджия с видом во двор — прекрасное место для отдыха и хранения. Юридические и финансовые детали. О сделке: Один собственник с момента покупки, первая продажа — чистая юридическая история. В собственности более 5 лет. Прямая продажа, возможна ипотека. Звоните, чтобы договориться о просмотре или получить дополнительную информацию! Арт. 134604879

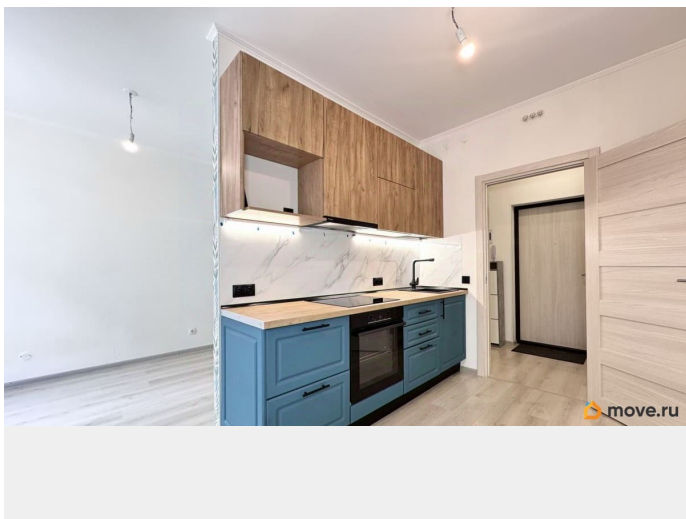


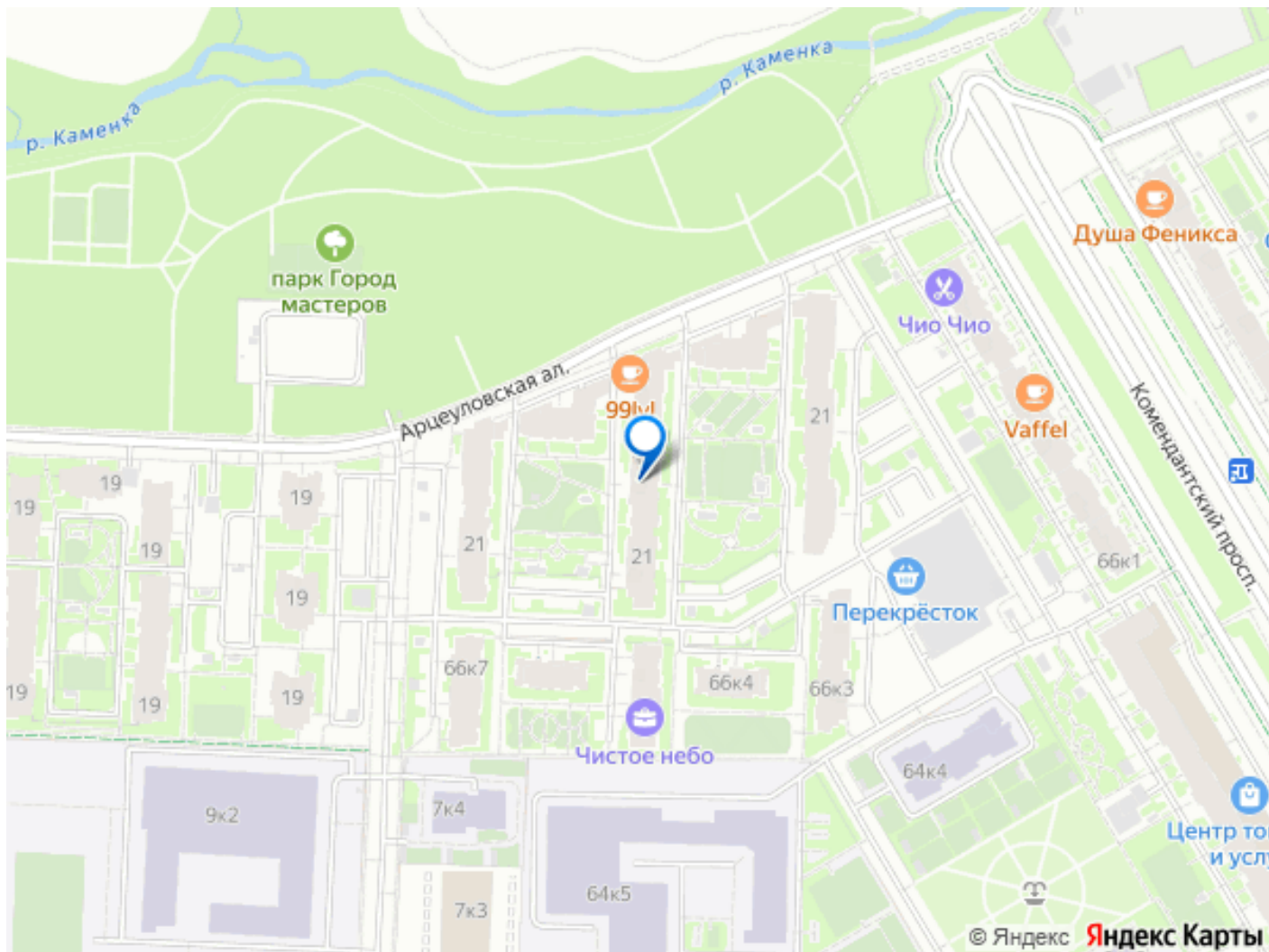
План квартиры



Квартира	Студия
Общая площадь:	25.1 кв. м







Move.ru - вся недвижимость России