

🕒 Создано: 16.04.2026 в 16:50

🔄 Обновлено: 16.04.2026 в 17:14

**Санкт-Петербург, Октябрьская  
набережная, Корпус 1.1**

**8 300 115 ₹**

Санкт-Петербург, Октябрьская набережная, Корпус 1.1

Округ

[СПб, Невский район](#)

## Квартира

Высота потолков

2.77 м

Жилая площадь

18.1 м<sup>2</sup>

Общая площадь

25.21 м<sup>2</sup>

Этаж

2/17

## Детали объекта

Тип сделки

Продам

Раздел

[Квартиры](#)

Тип балкона

лоджия

Тип санузла

совмещенный

Ремонт

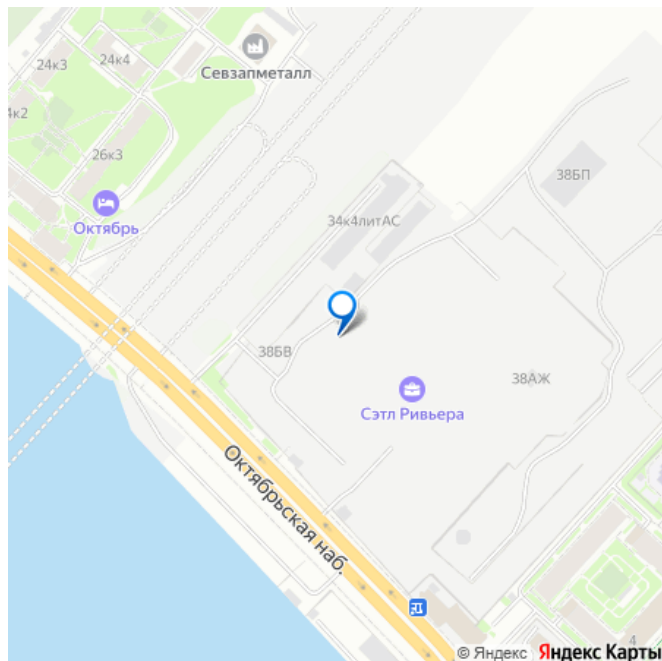
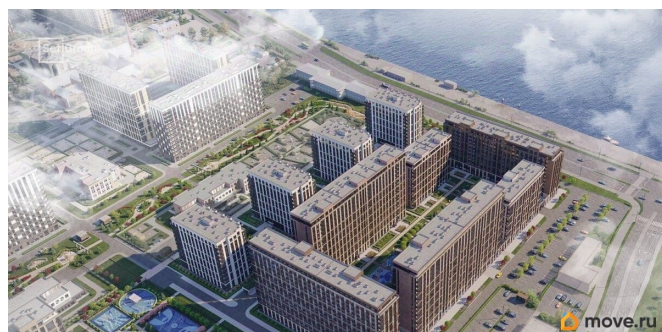
с отделкой

Квартира в новостройке

<https://spb.move.ru/objects/9293642504>

**Петербургская Недвижимость,  
Петербургская Недвижимость  
79675650457**

для заметок



да

Год сдачи

1 квартал 2028 г.

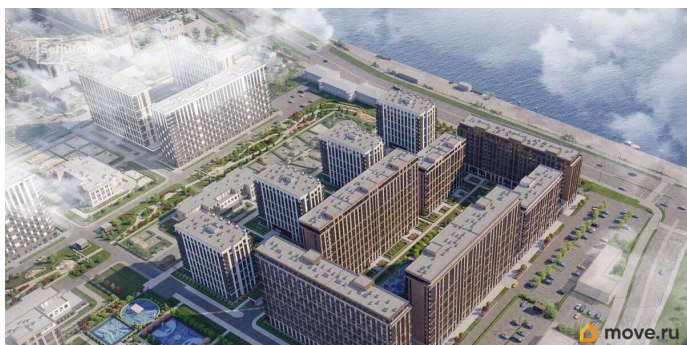
Покупка в ипотеку

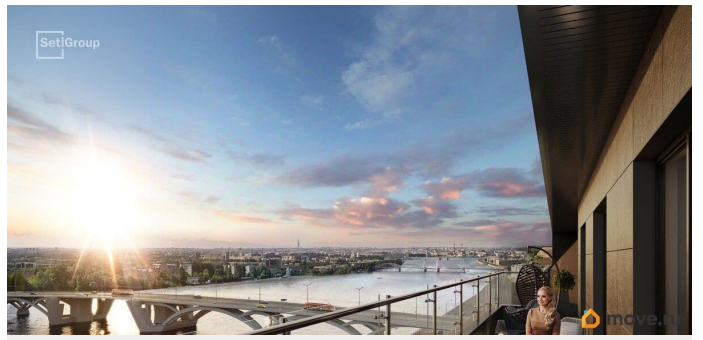
да

возможна ипотека, лифт

## Описание

Продается просторная студия от застройщика в жилом комплексе «Сэтл Ривьера» в активно развивающемся Невском районе. До метро можно добраться на транспорте всего за 10 минут. Удобная, классическая, функциональная европланировка, вместительная прихожая 3.06 м?. Общая площадь студии - 25.21 м?, жилая 18.09 м?, высота потолка 2.77 м. Квартира продается с отделкой «Норд Лайн серый плюс». Что особенного в ЖК «Сэтл Ривьера»? • Первая береговая линия Невы. 5 км до центра Петербурга • «Активити парк» - пространство для занятий спортом и отдыха. «Ривьера парк» с променадом и панорамной ротондой • Масштабные дворы 10 000 кв.м. с авторским ландшафтным дизайном • Двухуровневые единые входные группы • Видовые квартиры с террасами, каминами и саунами



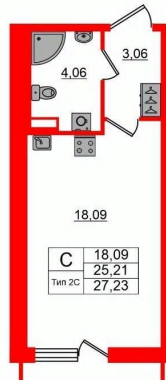


**Петербургская Недвижимость**

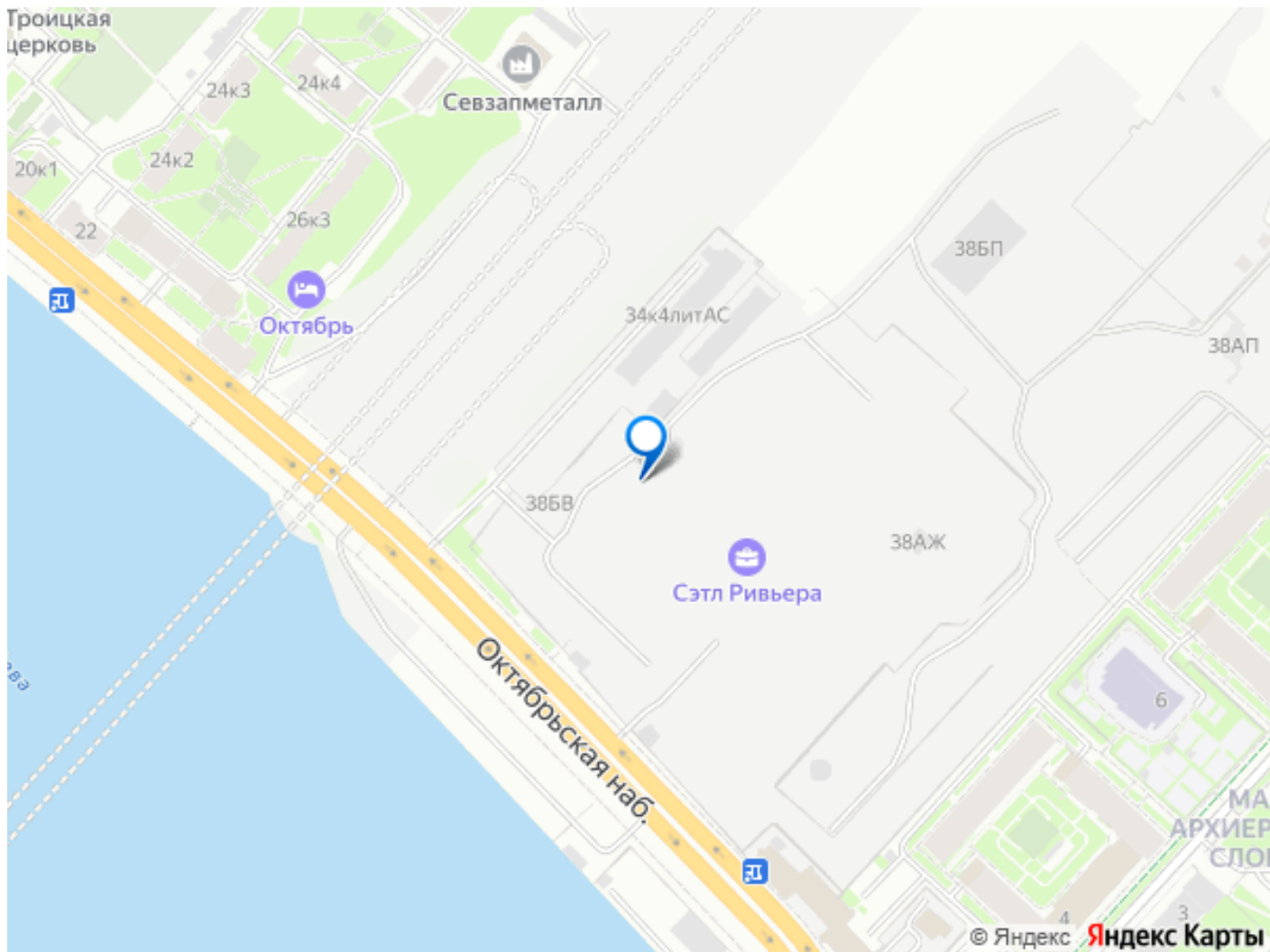


**Студия, 25.21м<sup>2</sup>**

- Кол-во комнат: 1
- Этаж: 2 из 17
- Общая площадь: 25.21м<sup>2</sup>
- Жилая площадь: 18.09м<sup>2</sup>



move.ru



Move.ru - вся недвижимость России