

🕒 Создано: 07.04.2026 в 20:03

🔄 Обновлено: 09.04.2026 в 21:08

**Санкт-Петербург, Октябрьская
набережная, Корпус 1.1**

10 900 104 ₽

Санкт-Петербург, Октябрьская набережная, Корпус 1.1

Округ

[СПБ, Невский район](#)

Квартира

Высота потолков

2.77 м

Жилая площадь

18.2 м²

Общая площадь

25.23 м²

Этаж

10/17

Детали объекта

Тип сделки

Продам

Раздел

[Квартиры](#)

Тип балкона

лоджия

Ремонт

с отделкой

Квартира в новостройке


да

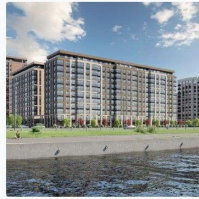
Год сдачи

<https://spb.move.ru/objects/9293407860>

**Петербургская Недвижимость,
Петербургская Недвижимость
79675650457**

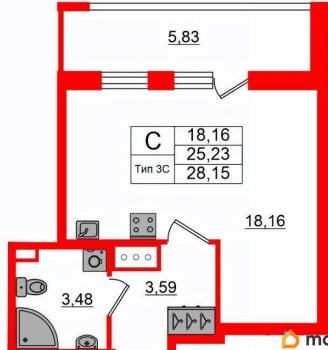
для заметок




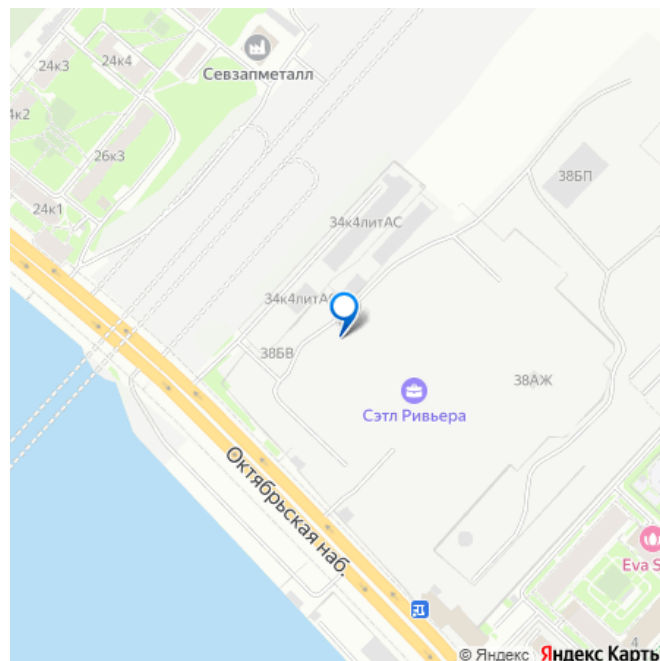


Студия, 25.23м²

- Кол-во комнат 1
- Этаж 10 из 17
- Общая площадь 25.23м²
- Жилая площадь 18.16м²







1 квартал 2028 г.

Покупка в ипотеку

да


возможна ипотека, лифт

Описание

Продается просторная студия от застройщика в жилом комплексе «Сэтл Ривьера» в активно развивающемся Невском районе. До метро можно добраться на транспорте всего за 10 минут. Удобная, классическая, функциональная европланировка, просторная прихожая 3.59 м?. Общая площадь студии - 25.23 м?, жилая 18.16 м?, высота потолка 2.77 м. Квартира продается с отделкой «Норд Лайн серый плюс». Что особенного в ЖК «Сэтл Ривьера»?

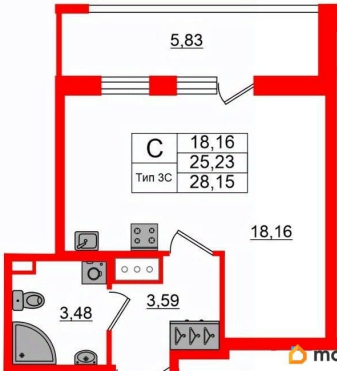
- Первая береговая линия Невы. 5 км до центра Петербурга
- «Активити парк» - пространство для занятий спортом и отдыха.
- «Ривьера парк» с променадом и панорамной ротондой
- Масштабные дворы 10 000 кв.м. с авторским ландшафтным дизайном
- Двухуровневые единые входные группы
- Видовые квартиры с террасами, каминами и саунами

Петербургская Недвижимость



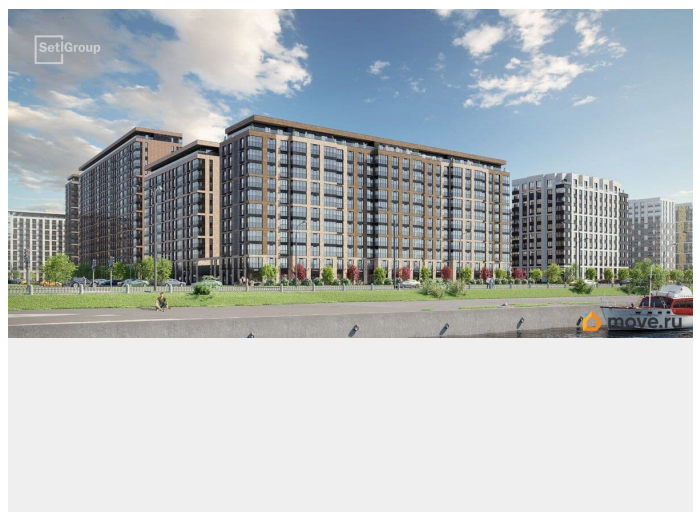
Студия, 25.23м²

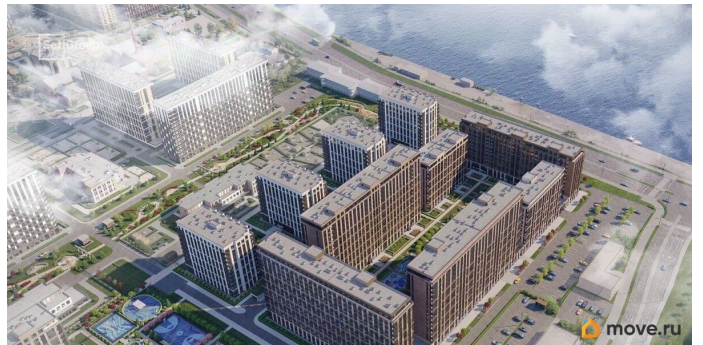
- Кол-во комнат 1
- Этаж 10 из 17
- Общая площадь 25.23м²
- Жилая площадь 18.16м²

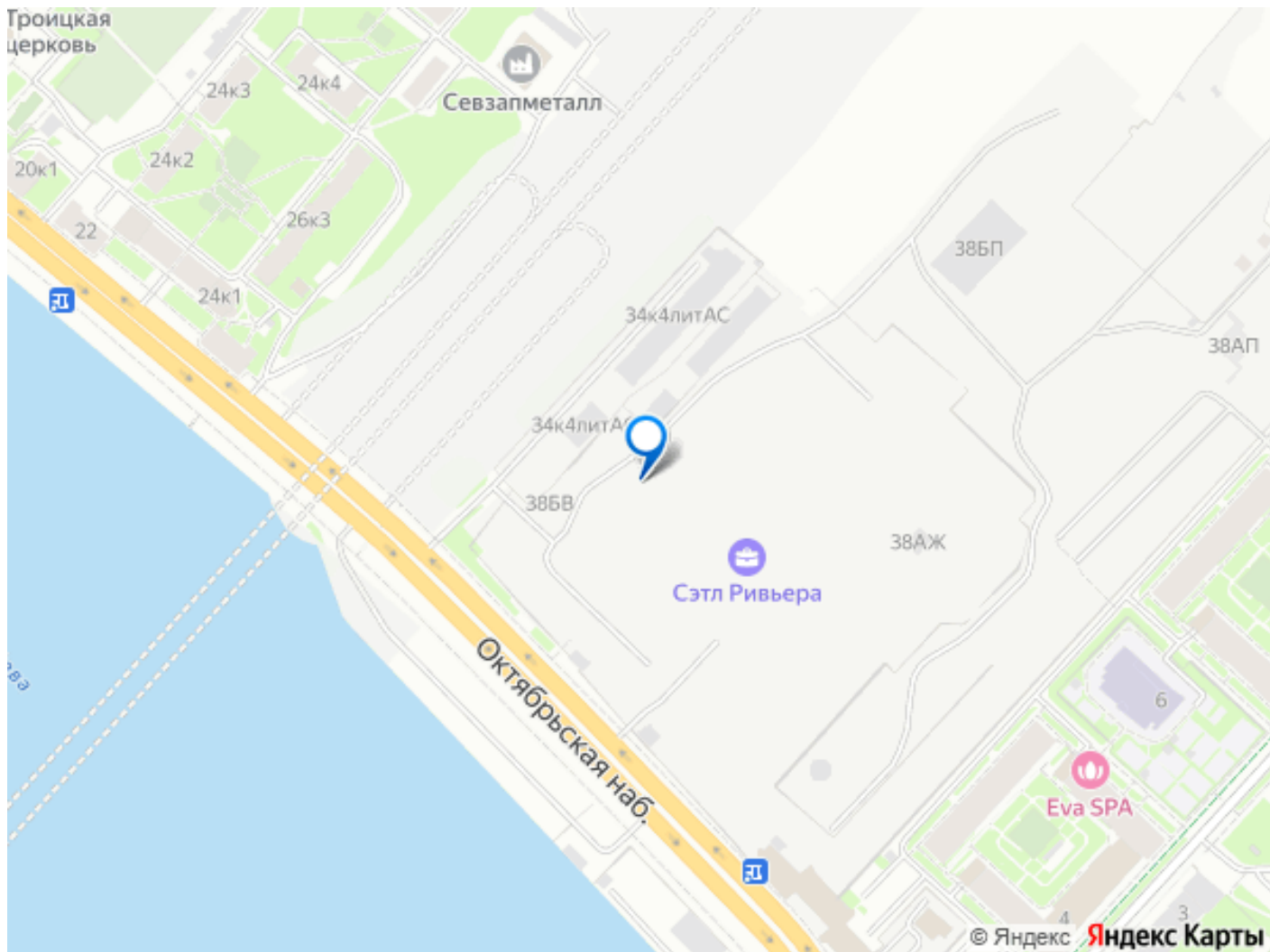


C	18,16
	25,23
Тип ЗС	28,15

move.ru







Move.ru - вся недвижимость России