

Артём Блудшев, Proflat  
**79117983477**

Создано: 24.11.2025 в 21:42

Обновлено: 30.01.2026 в 17:49

Санкт-Петербург, улица Профессора  
Попова, 38Д

**15 999 999 ₽**

Санкт-Петербург, улица Профессора Попова, 38Д

Округ

[СПБ, Петроградский район](#)

Улица

[улица Профессора Попова](#)

## Квартира

Высота потолков

3 м

Площадь кухни

10 м<sup>2</sup>

Общая площадь

25.28 м<sup>2</sup>

Этаж

4/6

## Детали объекта

Тип сделки

Продам

Раздел

[Квартиры](#)

Тип балкона

балкон

Тип санузла

совмещенный

Вид из окна

для заметок



на улицу

Ремонт

без отделки

Квартира в новостройке

да

Год сдачи

4 квартал 2029 г.

лифт

## Описание

id:14294. КВАТИРУ МОЖНО ПРИОБРЕСТИ В РАССРОЧКУ ДО МАРТА 2027 ГОДА!!! ДЛЯ СОЕДИНЕНИЯ С МЕНЕДЖЕРОМ ВВЕДИТЕ ДОБАВОЧНЫЙ НОМЕР «712» Эта студия - один из редчайших вариантов в проекте.

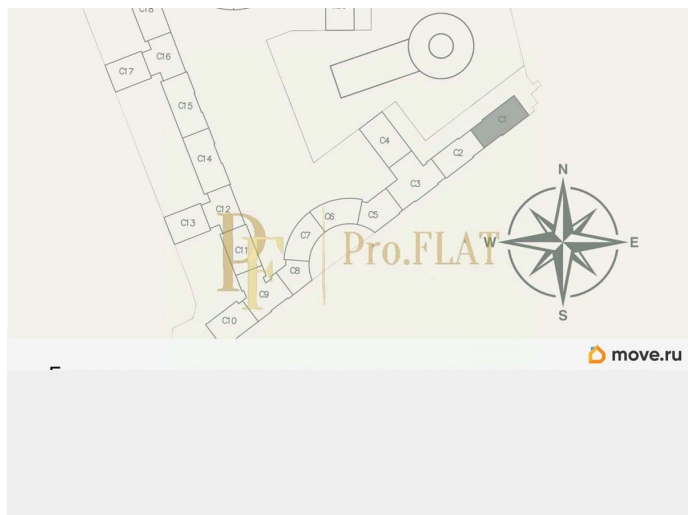
Единственная в корпусе с видом, балконом и штульповыми окнами, которые полностью открываются внутрь помещения. Такое остекление даёт эффект большого светлого пространства, позволяет открыть окна и сидеть за уютным столиком на балконе.

Планировка - одно из ключевых преимуществ. Правильная квадратная геометрия позволяет гибко распределять пространство: выделить приватную спальню у окна, создать удобную евро-планировку или оставить просторный open-space. Входная зона организована идеально - тамбур минимальный, поэтому вся площадь работает на жизнь, а не на коридоры. У прихожей есть место для аккуратного встроенного шкафа, который решает вопросы хранения без потери воздуха и визуальной лёгкости. Ещё одна особенность - расположение в первом корпусе. Это даёт вид, который в проекте встречается крайне редко: окна выходят на старую Петроградку - дома 32-36, и на Иоановский монастырь. Это именно тот

классический «петербургский» горизонт, который ценится годами и почти не теряет ликвидности. Для сравнения: большинство других видовых студий ориентированы на офисные здания (дом 46), что делает именно этот вариант более выигрышным и эстетически, и инвестиционно. Ориентация по сторонам света - образцовая. Благодаря высокому этажу и удачному положению корпуса в квартире будут видны летние и зимние рассветы, дневное солнце и мягкий зимний закат. Для студии такого метража это очень редкая комбинация: световой режим создаёт комфортную атмосферу утром, объём днём и красивый вечерний свет зимой. Такие параметры повышают ликвидность и делают квартиру универсальной - идеально подходит и под личное проживание, и под инвестиции. О ЖИЛОМ КОМПЛЕКСЕ Жилой комплекс - это клубный квартал из 29 секций высотой 6 этажей, расположенный в тихом центре Петроградского района - между улицей профессора Попова и набережной Карповки. Локация сочетает историческую атмосферу «старой Петроградки», современные дома, ухоженные набережные и близость к деловой части острова.

Архитектура и инженерия - Во всех квартирах потолки 3 метра и панорамные окна высотой 2,8 м. - В каждой секции предусмотрены отдельные технические помещения для установки кондиционеров - фасады остаются чистыми и эстетичными. - На первых этажах размещены колясочные; в секциях - грузовые лифты, удобные при переездах и ремонтах. - Входные группы и общие зоны выполнены по авторскому дизайн-проекту. Приватность и благоустройство Проект предусматривает полное благоустройство набережной Карповки. Застройщик также реставрирует

старинную артезианскую скважину императорских времён - она станет частью внутреннего пространства. Дворы закрытые, камерные, без машин - гостевой паркинг вынесен за пределы жилой зоны. Инфраструктура внутри квартала В состав проекта входят: - детский сад на 100 мест, - начальная школа на 200 мест, - магазины, сер

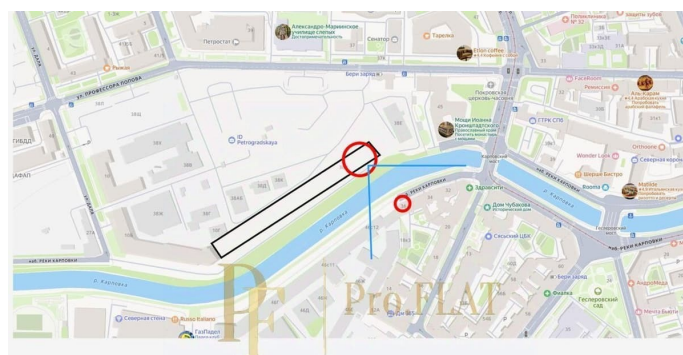


При этом по-настоящему ликвидными и видовыми считаются 4-5 этажи, так как 2-3 этажи просматриваются с променада и общественной зоны и, как правило, закрываются шторами для сохранения приватности.

Наша студия находится на 4 этаже.

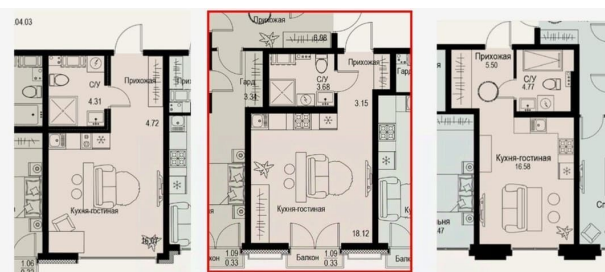
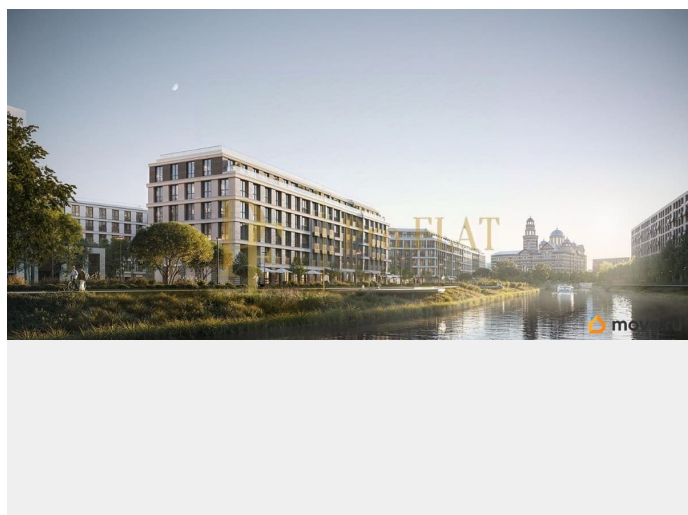
С одной стороны, мы видим благоустройство и реку, и при этом сохраняется приватность.

Таким образом, хороших студий с видом всего шесть (если исключить 2 и 3 этажи).



Благодаря расположению в первом корпусе помимо вида на Иоанновский монастырь мы также видим старую часть Петроградки — дома № 32–36.

move.ru



**Студия секция 3 без балкона**

Комната имеет меньший метраж за счёт увеличенной площади прихожей и санузла — это ограничивает вариативность планировки.

Вид — на офисное здание через реку.

**Наша студия секция 1 с балконом**

Единственная видовая студия с балконом и штуповыми окнами (полностью открываются в помещении).

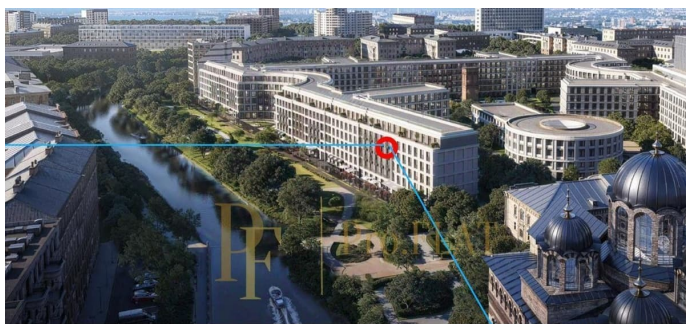
Квадратная планировка позволяет реализовать разные концепции.

Минимальный по площади

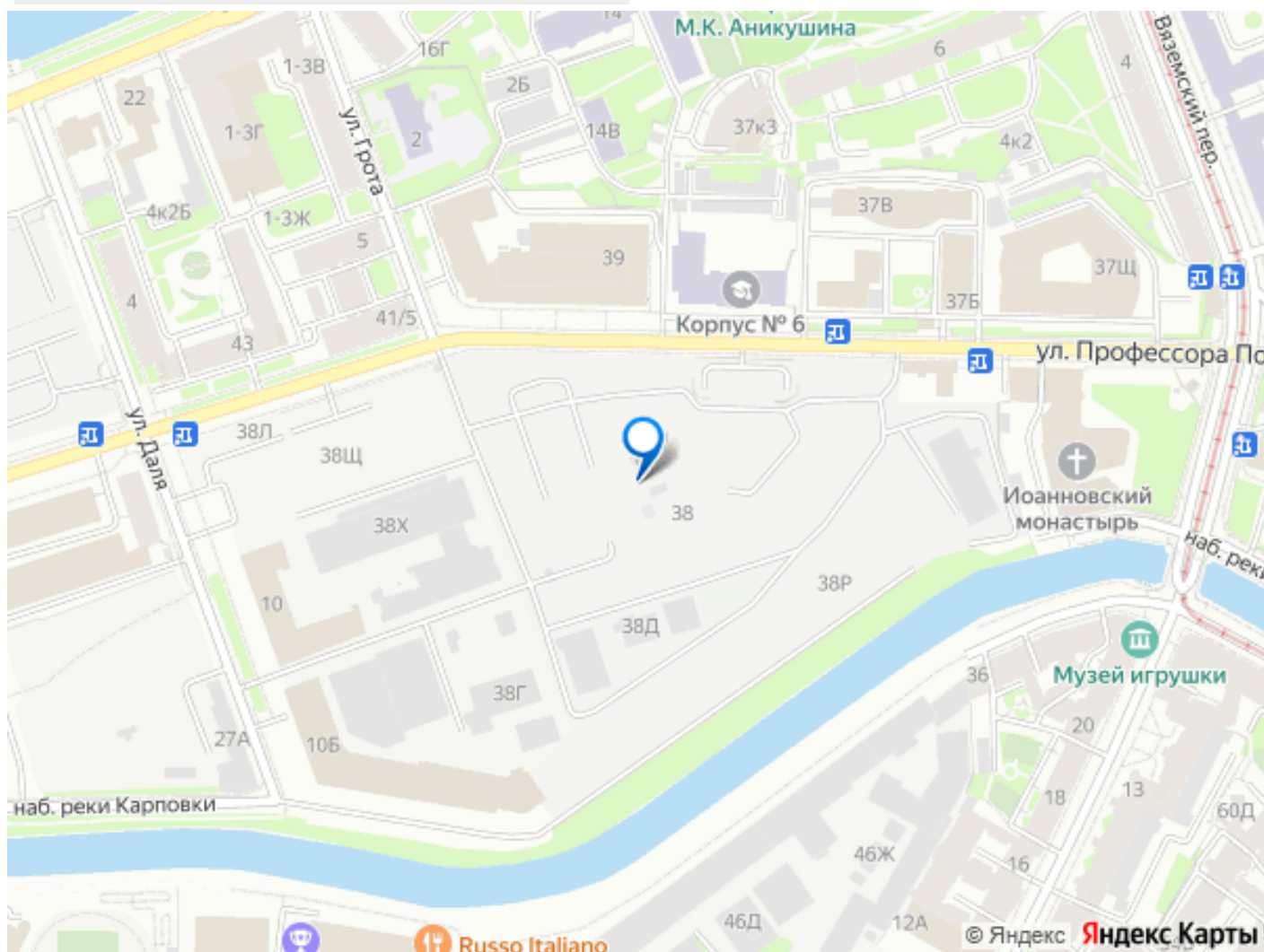
**Студия секция 9 без балкона**

Неудачная и узкая планировка. Вид на офисное здание через реку.

move.ru



move.ru



Move.ru - вся недвижимость России