

🕒 Создано: 24.11.2025 в 21:32

🔄 Обновлено: 01.04.2026 в 21:52

Артём Блудшев, Proflat

79117983477

Санкт-Петербург, улица Профессора

Попова, 38Д

15 999 999 ₹

Санкт-Петербург, улица Профессора Попова, 38Д

Округ

[СПБ, Петроградский район](#)

Улица

[улица Профессора Попова](#)

Квартира

Высота потолков

3 м

Площадь кухни

10 м²

Общая площадь

25.28 м²

Этаж

4/6

Детали объекта

Тип сделки

Продам

Раздел

[Квартиры](#)

Тип балкона

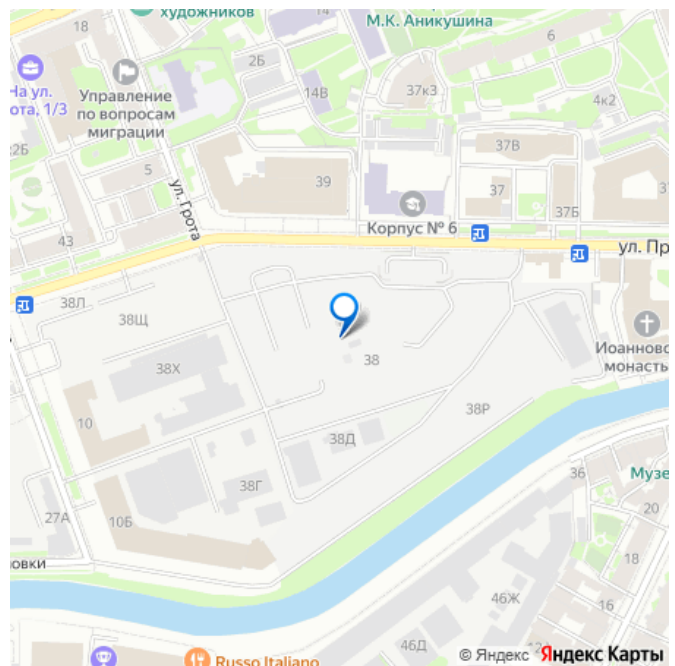
балкон

Тип санузла

совмещенный

Вид из окна

для заметок



на улицу

Ремонт

без отделки

Квартира в новостройке

да

Год сдачи

4 квартал 2029 г.

лифт

Описание

id:14294. Студия на 4 этаже с прямым видом на реку Карповку и балконом!

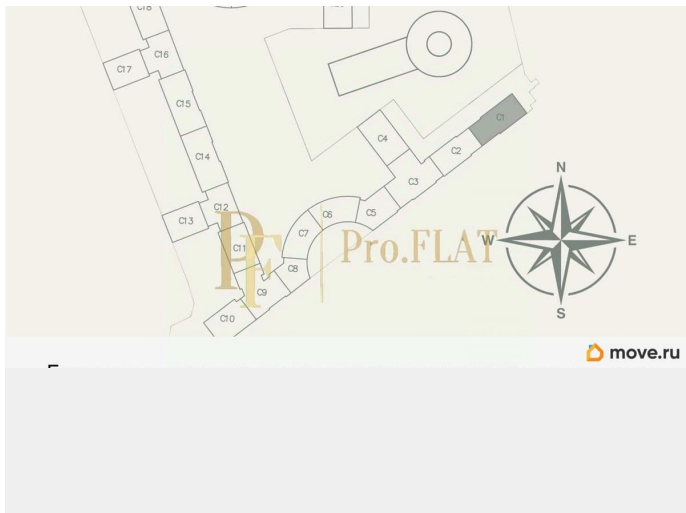
Переоформление рассрочки от застройщика до марта 2027 года (платеж 150 тысяч в месяц)! ДЛЯ СОЕДИНЕНИЯ С МЕНЕДЖЕРОМ ВВЕДИТЕ ДОБАВОЧНЫЙ НОМЕР «712» Эта студия - один из редчайших вариантов в проекте. Единственная в корпусе с видом, балконом и штульповыми окнами, которые полностью открываются внутрь помещения. Такое остекление даёт эффект большого светлого пространства, позволяет открыть окна и сидеть за уютным столиком на балконе. Это не просто квартира в центре. Это вход в единственный на Петроградке проект, где камерность частного дома сочетается с масштабом полноценной резиденции - и где каждое окно обращено к истории города, а не к очередному офисному центру. На весь Санкт-Петербург аналогов по формату, локации и архитектурной концепции у этого квартала нет. Планировка, которая работает на вас - не вы на неё

Правильная квадратная геометрия - редкость для студий. Здесь пространство гибкое: приватная спальня у окна, евро-планировка или просторный open-space - выбор за вами.

Входная зона без потерь: Минимальный

тамбур - вся площадь работает на жизнь, а не на коридоры Место для встроенного шкафа без визуальной тяжести - хранение, которое не «съедает» воздух Вид, который не обесценится: Иоановский монастырь и старая Петроградка Первый корпус - уникальное положение. Окна выходят на дома 32-36 и Иоановский монастырь. Это классический «петербургский» горизонт: купола, историческая малоэтажка, ценность которой только растёт. Почему это важно: Большинство видовых студий в проекте смотрят на офисное здание 46 - перспектива на рабочие окна и парковки Ваш вид - на архитектуру XVIII-XIX веков. Эстетика, которая не устареет и не потеряет ликвидности Это не просто «вид из окна». Это актив, который работает на стоимость квартиры годами. Световой режим, недоступный большинству студий Высокий этаж + удачное положение корпуса = редкая комбинация для студии такого метража: Летние и зимние рассветы Дневное солнце в любое время года Мягкий зимний закат Утренний комфорт, дневной объём, вечерняя атмосфера - квартира меняется в течение дня, оставаясь светлой даже в петербургскую зиму. Такие параметры делают объект универсальным: идеален для жизни и максимально ликвиден для инвестиций. Клубный квартал без аналогов: 29 секций, 6 этажей, история и современность Это не типовая новостройка «в квартале высоток». Это уникальный по плотности и формату проект в тихом центре Петроградки - между профессора Попова и набережной Карповки. Архитектура, которая ценит детали: Потолки 3 метра + панорамные окна 2,8 м - воздух и масштаб в каждой квартире Технические помещения для кондиционеров в каждой секции -

фасады остаются чистыми, без наружных блоков Авторский дизайн входных групп - не типовые холлы, а продуманные общие зоны Колясочные на первых этажах, грузовые лифты - комфорт на каждом этапе жизни Благоустройство уровня частной резиденции: Полное благоустройство набережной Кар

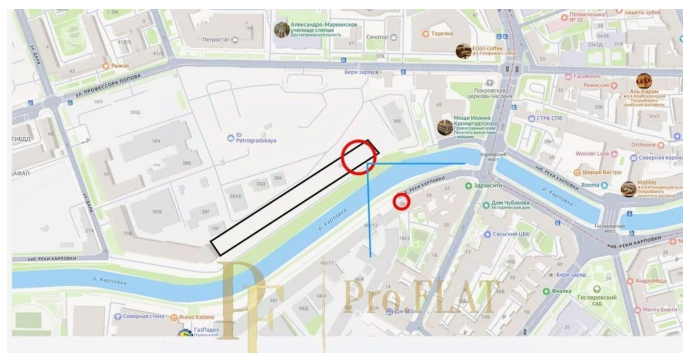


При этом по-настоящему ликвидными и видовыми считаются 4-5 этажи, так как 2-3 этажи просматриваются с променада и общественной зоны и, как правило, закрываются шторами для сохранения приватности.

Наша студия находится на 4 этаже.

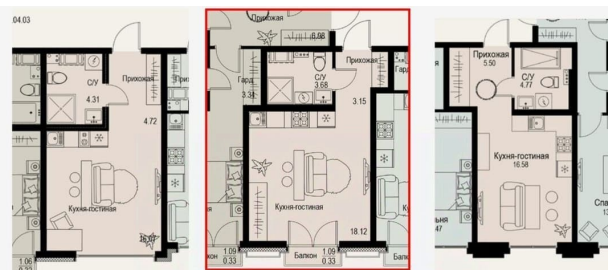
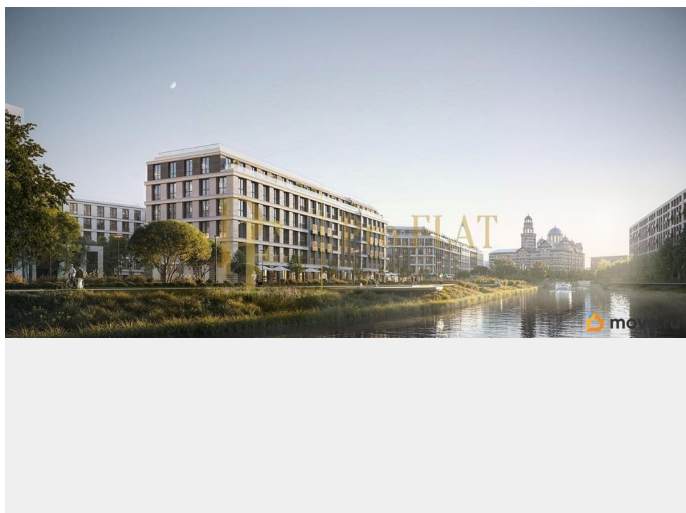
С одной стороны, мы видим благоустройство и реку, и при этом сохраняется приватность.

Таким образом, хороших студий с видом всего шесть (если исключить 2 и 3 этажи).



Благодаря расположению в первом корпусе помимо вида на Иоановский монастырь мы также видим старую часть Петроградки — дома № 32–36.

move.ru



Студия секция 3 без балкона

Комната имеет меньший метраж за счёт увеличенной площади прихожей и санузла — это ограничивает вариативность планировки.

Вид — на офисное здание через реку.

Наша студия секция 1 с балконом

Единственная видовая студия с балконом и штуповыми окнами (полностью открываются в помещении).

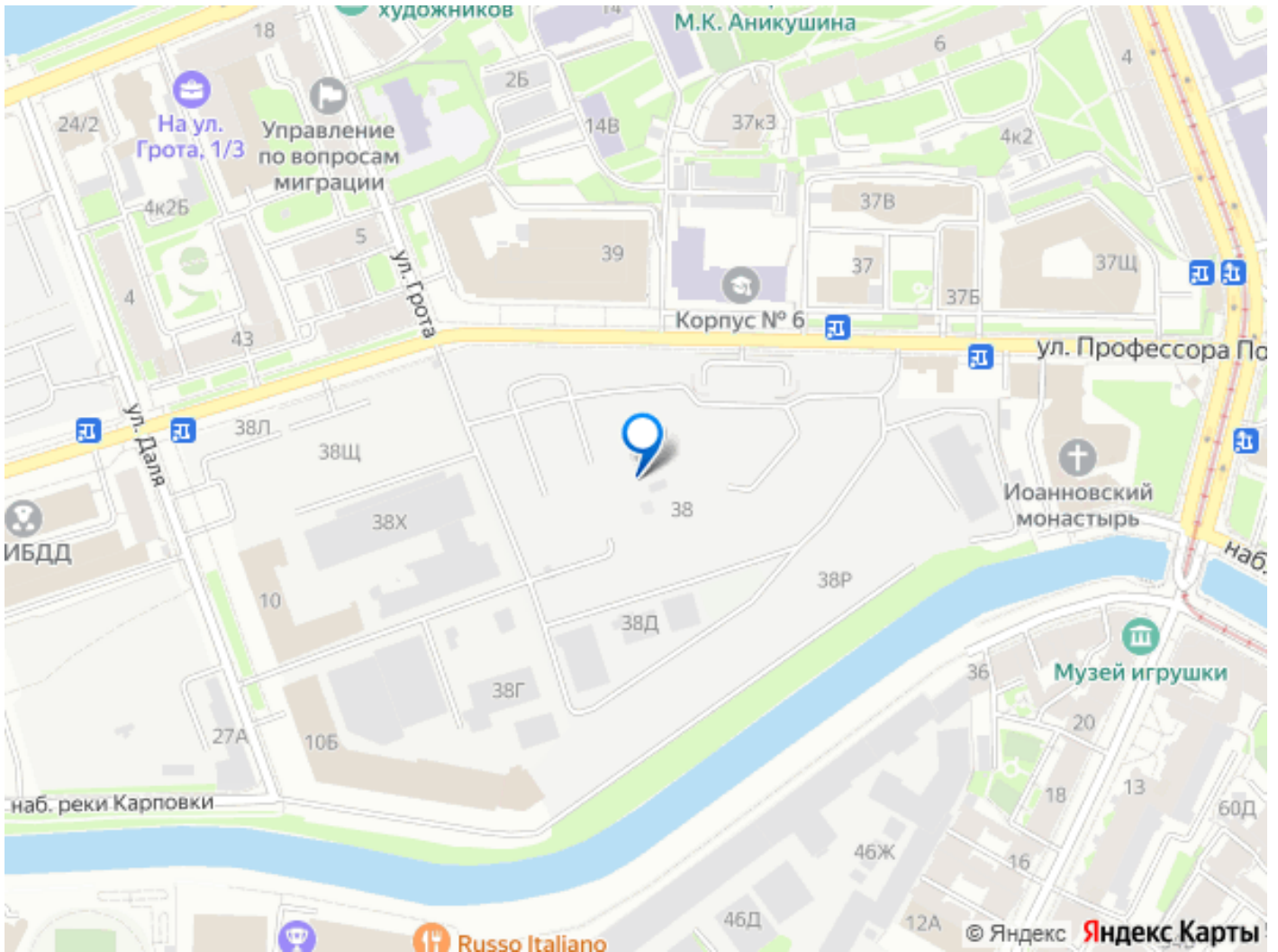
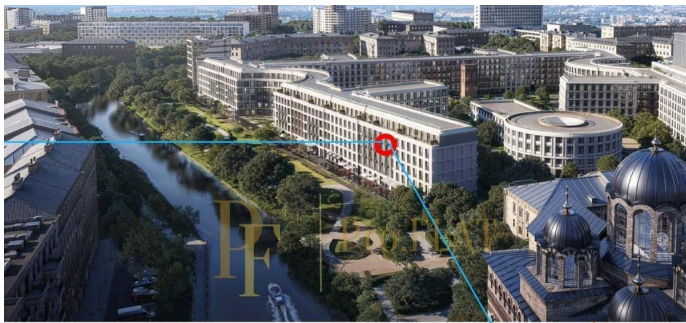
Квадратная планировка позволяет реализовать разные концепции.

Минимальный по площади

Студия секция 9 без балкона

Неудачная и узкая планировка Вид на офисное здание через реку.

move.ru



Move.ru - вся недвижимость России