

🕒 Создано: 22.09.2025 в 15:15

Обновлено: 07.01.2026 в 13:12

Санкт-Петербург, Стремянная улица, 12

**10 300 000 ₽**

Санкт-Петербург, Стремянная улица, 12

Округ

[СПБ, Центральный район](#)

Улица

[улица Стремянная](#)

## Квартира

Высота потолков

3.4 м

Площадь кухни

6 м<sup>2</sup>

Общая площадь

25.2 м<sup>2</sup>

Этаж

2/5

## Детали объекта

Тип сделки

Продам

Раздел

[Квартиры](#)

Ремонт

евро

Квартира в новостройке

да

Покупка в ипотеку

да

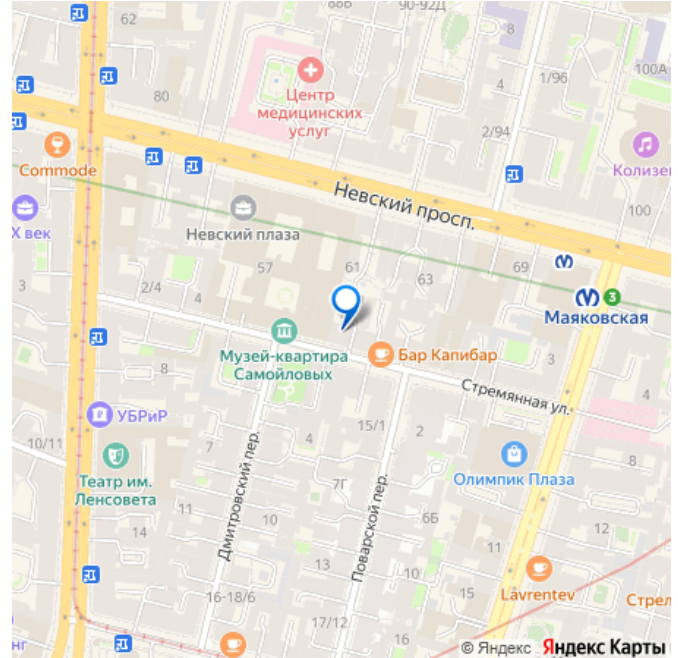
<https://spb.move.ru/objects/9287874034>

**Сергей Евгеньевич Журавлев, Этажи**

**Санкт-Петербург**

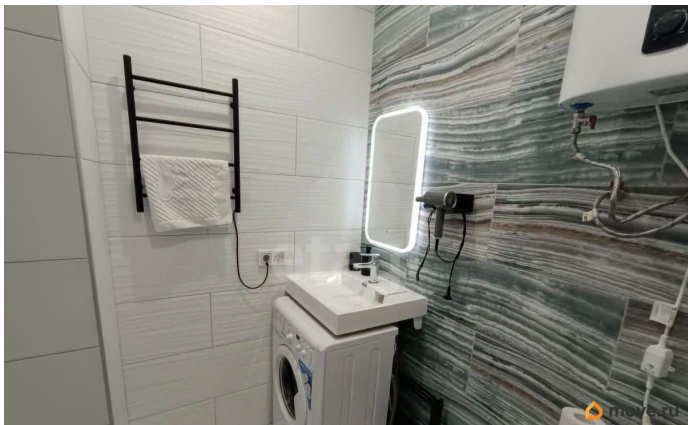
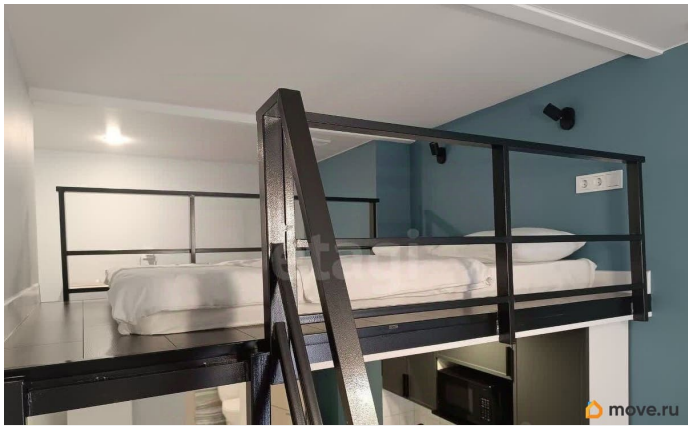
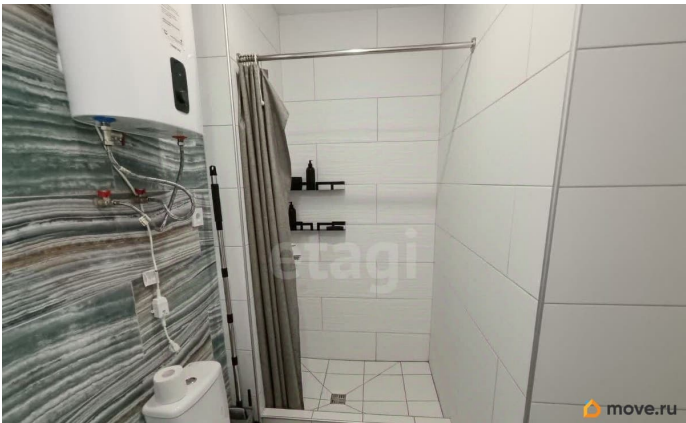
**79811951587**

для заметок

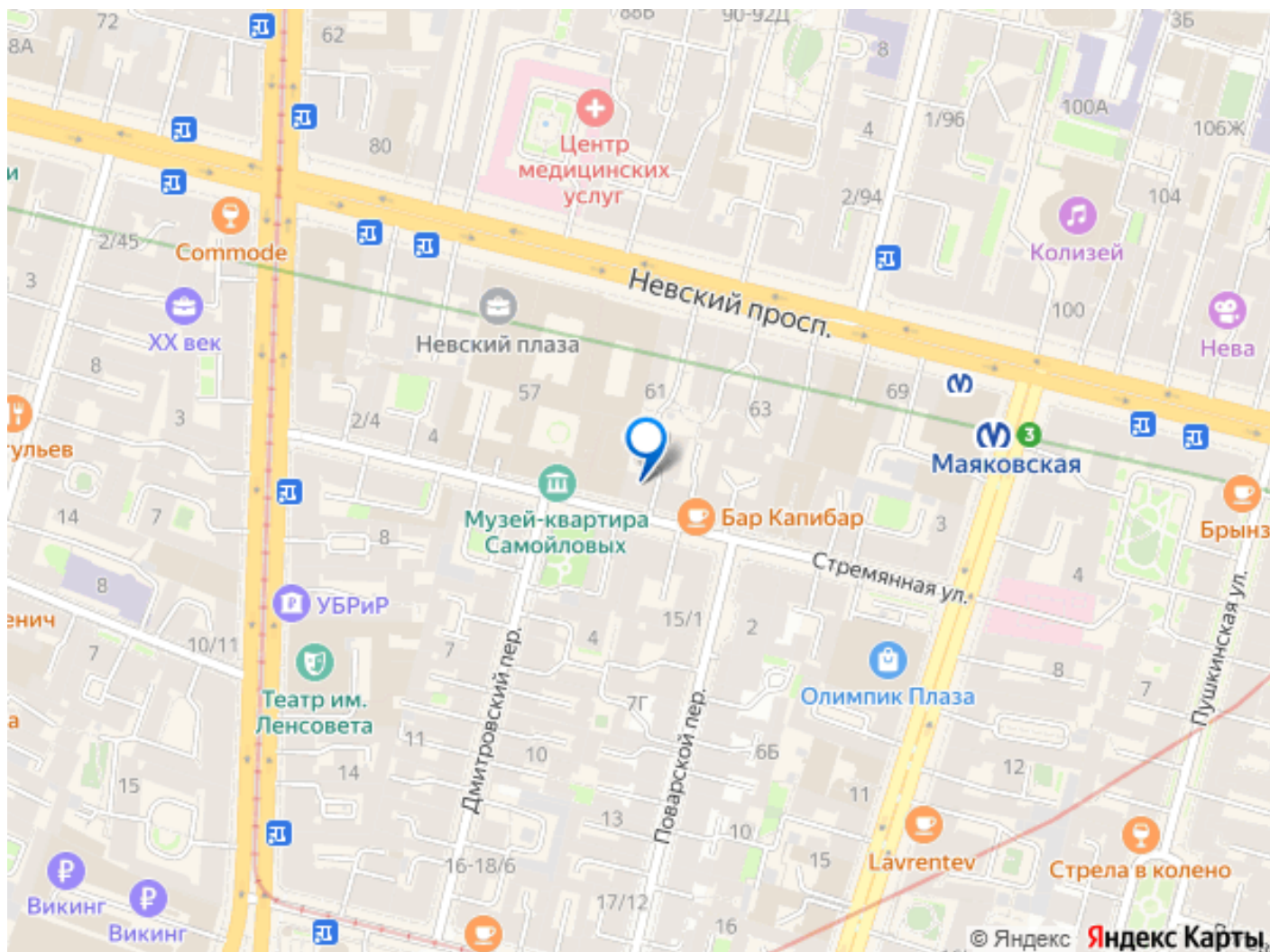


## Описание

ПЕРСПЕКТИВНАЯ КВАРТИРА В ИСТОРИЧЕСКОМ ЦЕНТРЕ САНКТ-ПЕТЕРБУРГА ул. Стремянная д. 12 | 25,2 м² | Высота потолков 3.4 м ГОТОВЫЙ АРЕНДНЫЙ БИЗНЕС ПОД КЛЮЧ! Пассивный доход от 120 000 руб./месяц (от 26 дней загрузки) Гарантированная доходность 14%+ годовых УСПЕЙТЕ ЗАБРОНИРОВАТЬ СО СКИДКОЙ до 250 000 руб.! Окончательная цена: 10 300 000 руб. (все расходы включены!) ВАШИ ПРЕИМУЩЕСТВА: Полный сервис «под ключ»: Дизайн-ремонт и перепланировка Юридическое сопровождение Управление и заселение гостей Автономность: своя кухня, санузел, отдельные счетчики Тишина и комфорт: шумоизоляция 63 дБ (выше нормы!) Прописка для собственника Рост стоимости недвижимости на 15-20% после ремонта ЛОКАЦИЯ ПРЕМИУМ-КЛАССА: В шаге от Невского проспекта и главных достопримечательностей Кирпичный дом с толстыми стенами (историческая застройка) Район с ежегодным ростом стоимости м² на 9% ИНВЕСТИЦИОННАЯ ПРИВЛЕКАТЕЛЬНОСТЬ: Срок окупаемости: 6-7 лет Ежегодный пассивный доход: от 920 000 руб. Полная автоматизация — никаких хлопот! ЗВОНИТЕ СЕЙЧАС! Менеджер проведет экскурсию (онлайн/офлайн) и рассчитает ваш доход на 5 лет вперед! P.S. Это не просто квартира — готовый бизнес в сердце Петербурга. Успейте забронировать с нами — СКИДКА 250 000 руб. Код пользователя: 169411 Номер в базе: 9886079







Move.ru - вся недвижимость России