

Создано: 03.02.2026 в 20:39

Обновлено: 05.02.2026 в 14:14

Санкт-Петербург, шоссе Колпинское, 123

6 350 173 ₽

Санкт-Петербург, шоссе Колпинское, 123

Округ

[СПБ, Пушкинский район](#)

Квартира

Высота потолков

2.77 м

Жилая площадь

18.4 м²

Общая площадь

25.2 м²

Этаж

2/4

Детали объекта

Тип сделки

Продам

Раздел

[Квартиры](#)

Тип балкона

лоджия

Ремонт

с отделкой

Квартира в новостройке

да

Год сдачи

2 квартал 2025 г.

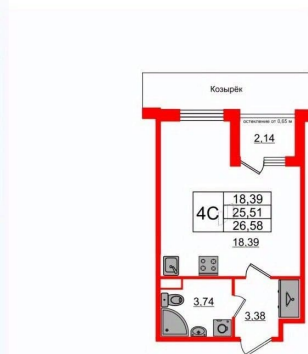
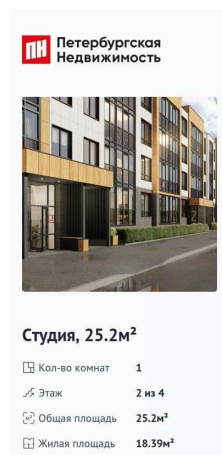
<https://spb.move.ru/objects/9288811953>

Петербургская Недвижимость,

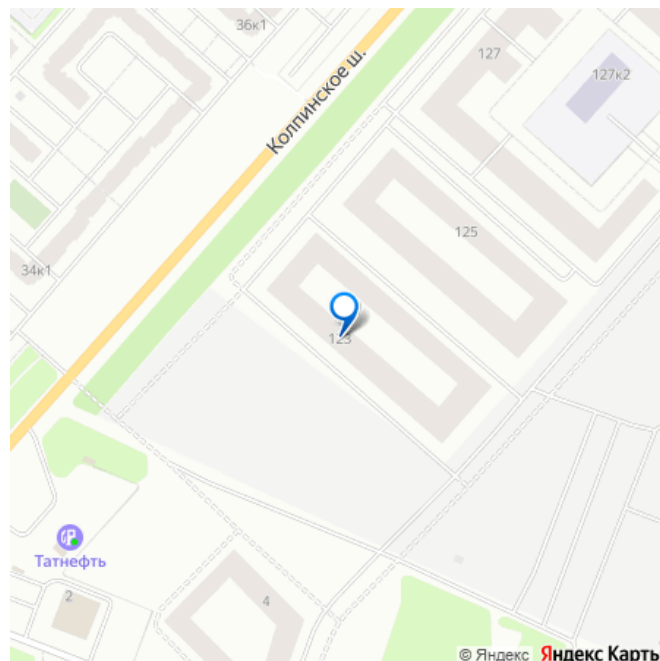
Петербургская Недвижимость

79390315518

для заметок



move.ru



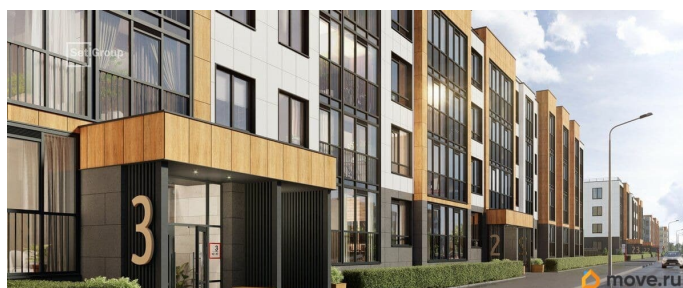
возможна ипотека

Описание

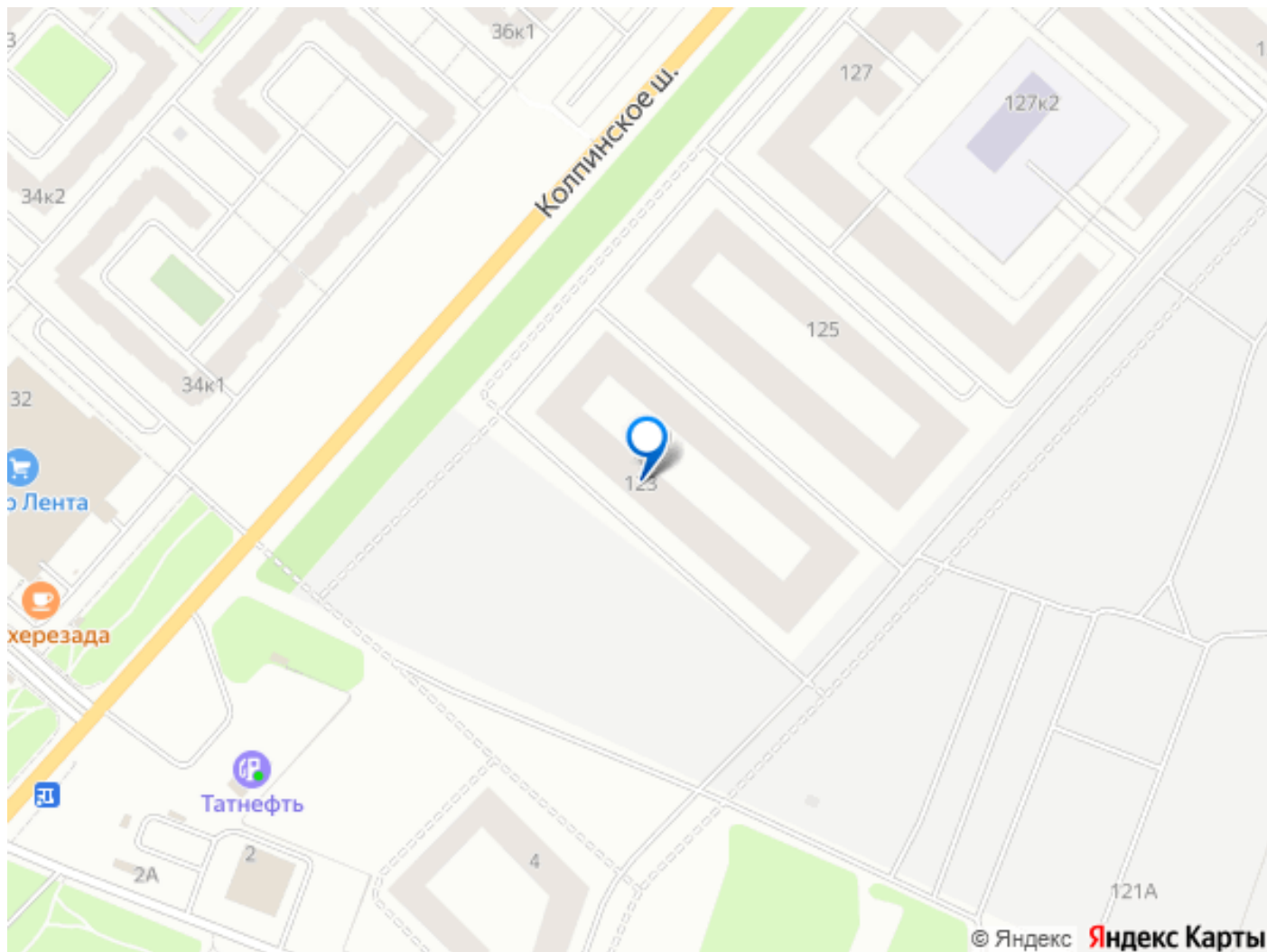
Продается просторная студия от застройщика в жилом комплексе «Univer City» в на юге Санкт-Петербурга. До метро можно добраться на транспорте всего за 30 минут. Удобная, классическая, функциональная европланировка, просторная прихожая 3.38 м?. Общая площадь студии - 25.2 м?, жилая 18.39 м?, высота потолка 2.77 м. Квартира продается с отделкой «Норд Лайн серый». Что особенного в ЖК «Univer City»? • Малоэтажное строительство • Скандинавские фасады с отделкой керамогранитом, акцентные входные группы • Закрытые внутренние дворы без машин • Пешеходный променад с тематическими зонами, еловый сквер и яблоневый сад • Univer Park, включая SetlSport и SetlKids, площадку для выгула собак и зоны отдыха • Инновационный Лицей Setl с оригинальной архитектурной концепцией и уникальной образовательной средой

Студия, 25.2м²

- Кол-во комнат 1
- Этаж 2 из 4
- Общая площадь 25.2м²
- Жилая площадь 18.39м²







Move.ru - вся недвижимость России