

🕒 Создано: 04.03.2026 в 21:25

🔄 Обновлено: 01.04.2026 в 10:07

Марина Кофман, Владис Аврора

79111792654

Санкт-Петербург, улица

Ультрамариновая, 5

9 500 000 ₹

Санкт-Петербург, улица Ультрамариновая, 5

Округ

[СПБ, Невский район](#)

Квартира

Высота потолков

2.8 м

Жилая площадь

16 м²

Площадь кухни

4 м²

Общая площадь

25.2 м²

Этаж

16/23

Детали объекта

Тип сделки

Продам

Раздел

[Квартиры](#)

Тип балкона

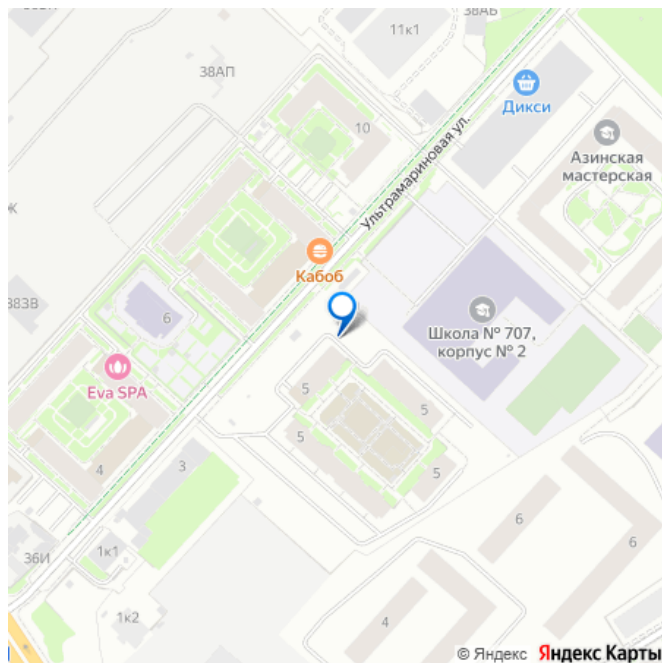
лоджия

Тип санузла

совмещенный

Вид из окна

для заметок



на улицу

Ремонт

дизайнерский

Квартира в новостройке

да

Год сдачи

4 квартал 2024 г.

Покупка в ипотеку

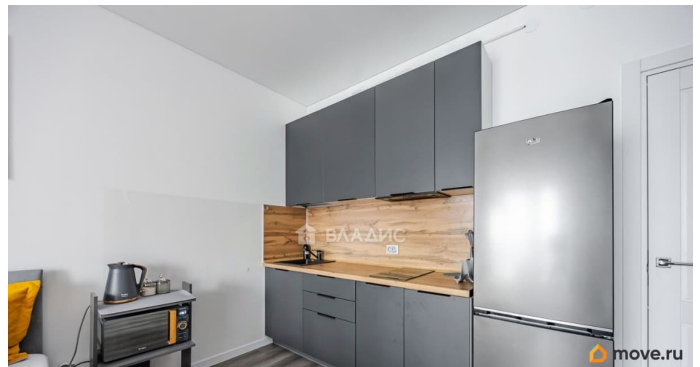
да

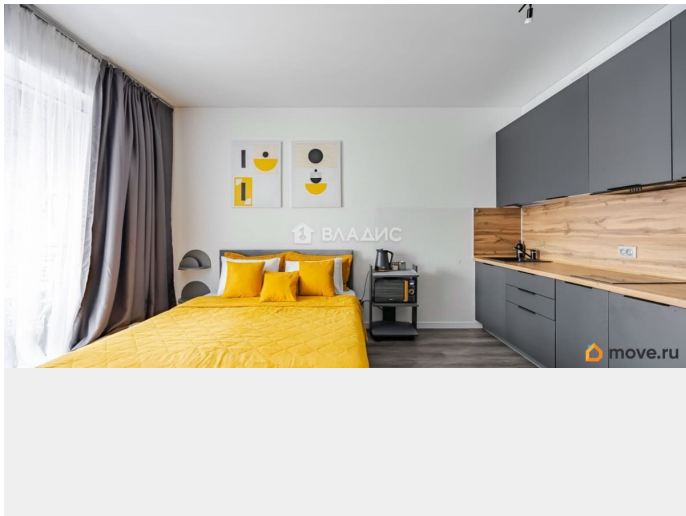
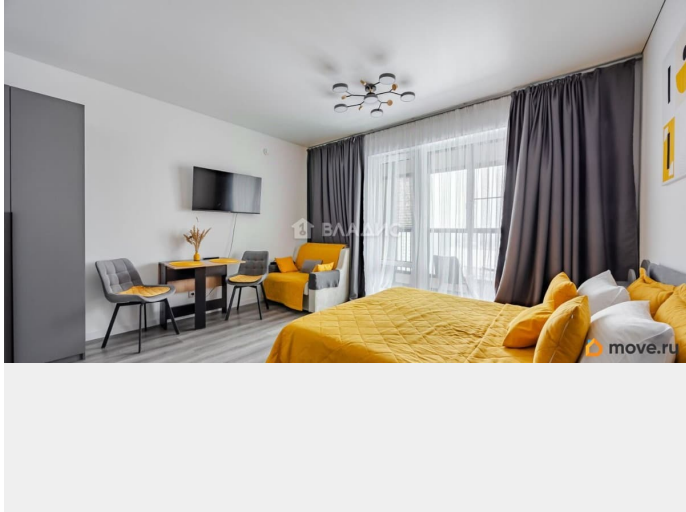
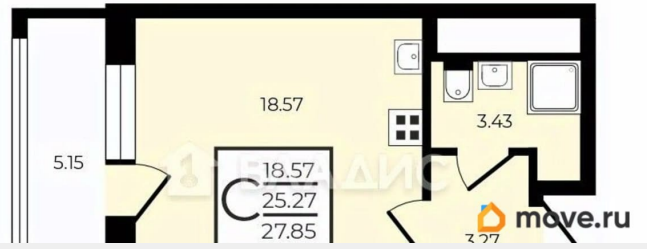
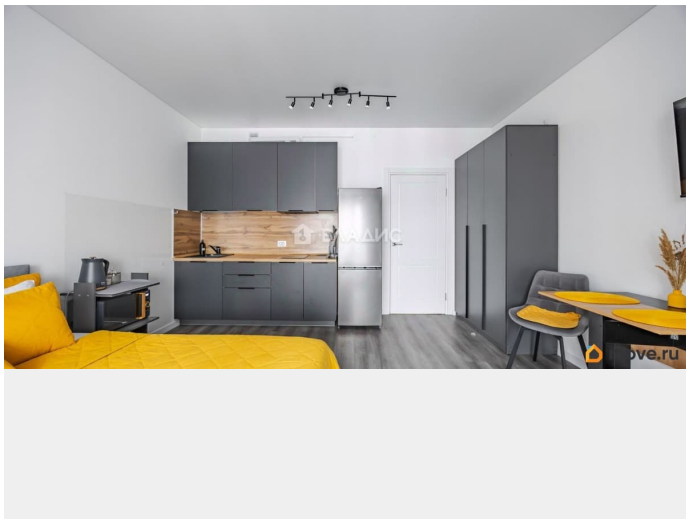
возможна ипотека, лифт, парковка

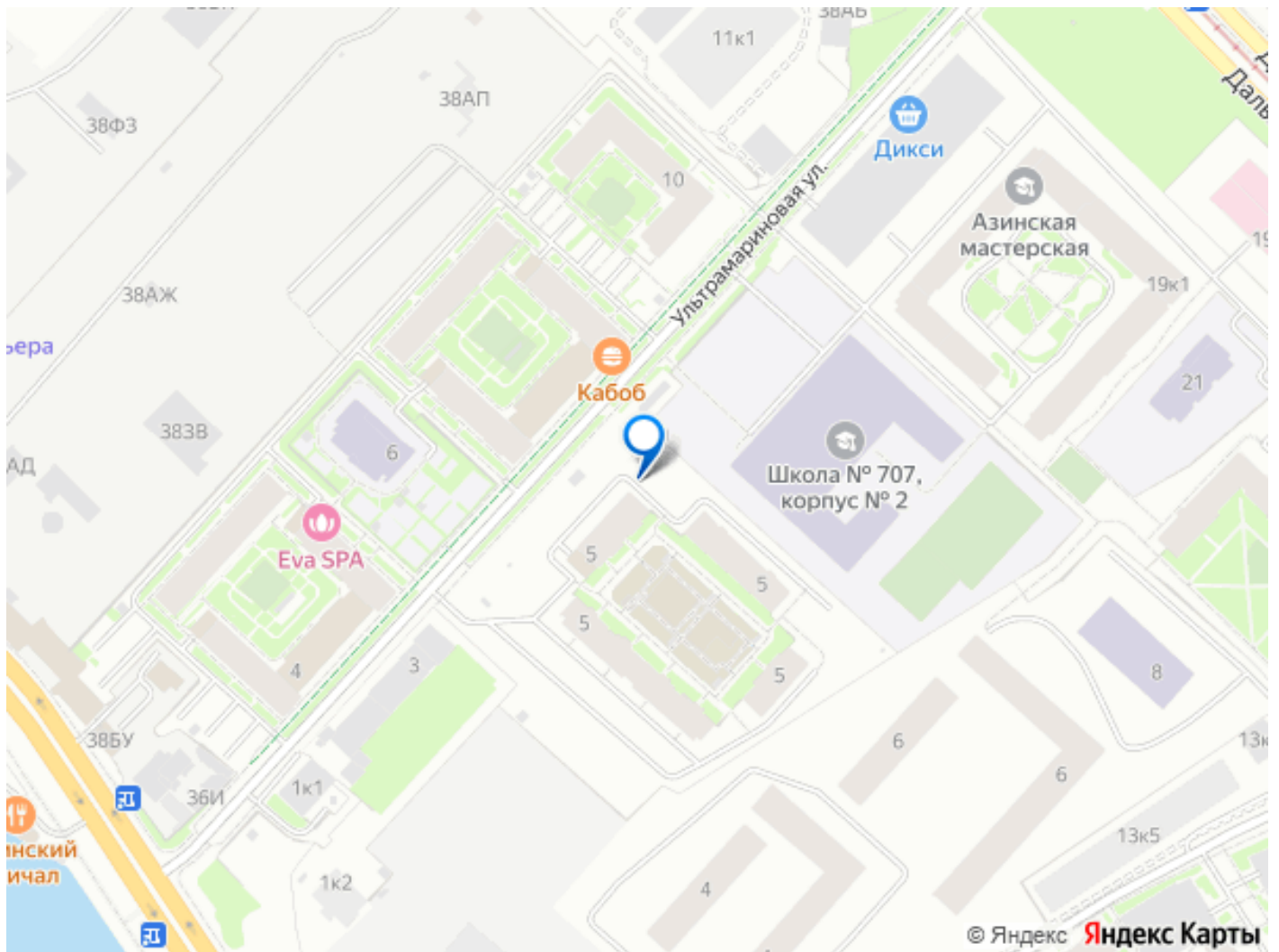
Описание

Код объекта: 2066307. Студия 25,2 м 2 по адресу ул. Ультрамариновая, д. 5 - динамика мегаполиса, свобода жизни на высоте с панорамным видом ждут именно вас! О КВАРТИРЕ: Находится на 16-м этаже 23 - современного ЖК «Пульс Премьер» от застройщика SETL GROUP. Ремонт дизайнерский. В квартире есть все необходимое для жизни. Высота потолков 2,8 м. Лоджия. Панорамный вид на Неву. О ДОМЕ: ЖК «Пульс Премьер» относится к формату «комфорт+» с элементами повышенного уровня качества. Закрытая/ благоустроенная придомовая территория. Подземный или многоуровневый паркинг. Система умный дом. Уютная прогулочная зона до набережной и главной площади комплекса. Игровые площадки SetlKids-современные детские пространства. Спортивные площадки для занятия спортом на свежем воздухе, стадион прямо в центре комплекса. ТРАНСПОРТ: На автомобиле: До центра города 10 мин. КАД- 15 мин. по Октябрьской набережной и Дальневосточному проспекту. Выезд на ЗСД- удобно для направления к

аэропорту и побережью Финского залива. Ближайшие станции метро «Елизаровская», «Проспект Большевиков», «ул. Дыбенко» Плотная сеть общественного транспорта. **ИНФРАСТРУКТУРА:** В шаговой доступности пункты выдачи интернет-заказов, аптеки, бытовые сервисы. Рестораны и кафе примерно 10-30 мин. от комплекса. В шаговой доступности магазины, детские сады с различными программами развития и обучения. Комплекс расположен в Невском районе между Дальневосточным проспектом и Октябрьской набережной, в окружении 3-х городских парков: Строителей, Есенина и Боевого братства- отличная природная среда рядом с домом. **ДОКУМЕНТЫ:** Один собственник, готов к быстрой сделке. Звоните нам прямо сейчас, чтобы узнать больше и записаться на просмотр. Мы гарантируем безопасную сделку и юридическую поддержку нашим Клиентам.







Move.ru - вся недвижимость России