

**Санкт-Петербург, Большая Монетная ул,
25**

7 890 000 ₽

Санкт-Петербург, Большая Монетная ул, 25

Улица

[улица Большая Монетная](#)

Квартира

Общая площадь

25.2 м²

Этаж

3/5

Детали объекта

Тип сделки

Продам

Раздел

[Квартиры](#)

Описание

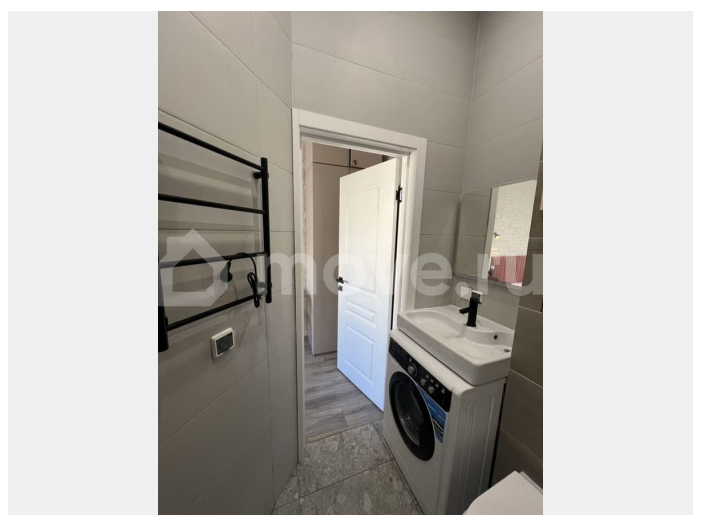
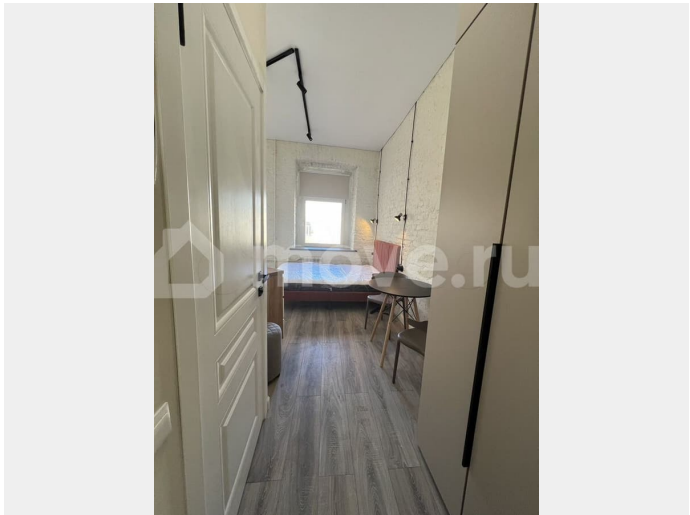
Продается уютная студия 25,2 м? по адресу: Санкт-Петербург, Большая Монетная улица, 25. Формат «заезжай и живи» — отличный вариант для личного проживания в одном из самых любимых районов города или как инвестиция под аренду (Петроградская сторона стабильно держит высокий спрос). О квартире — Стиль интерьера: современный лофт/сканди — фактурная белая кирпичная кладка, спокойные светлые стены и выразительные чёрные акценты в электрике

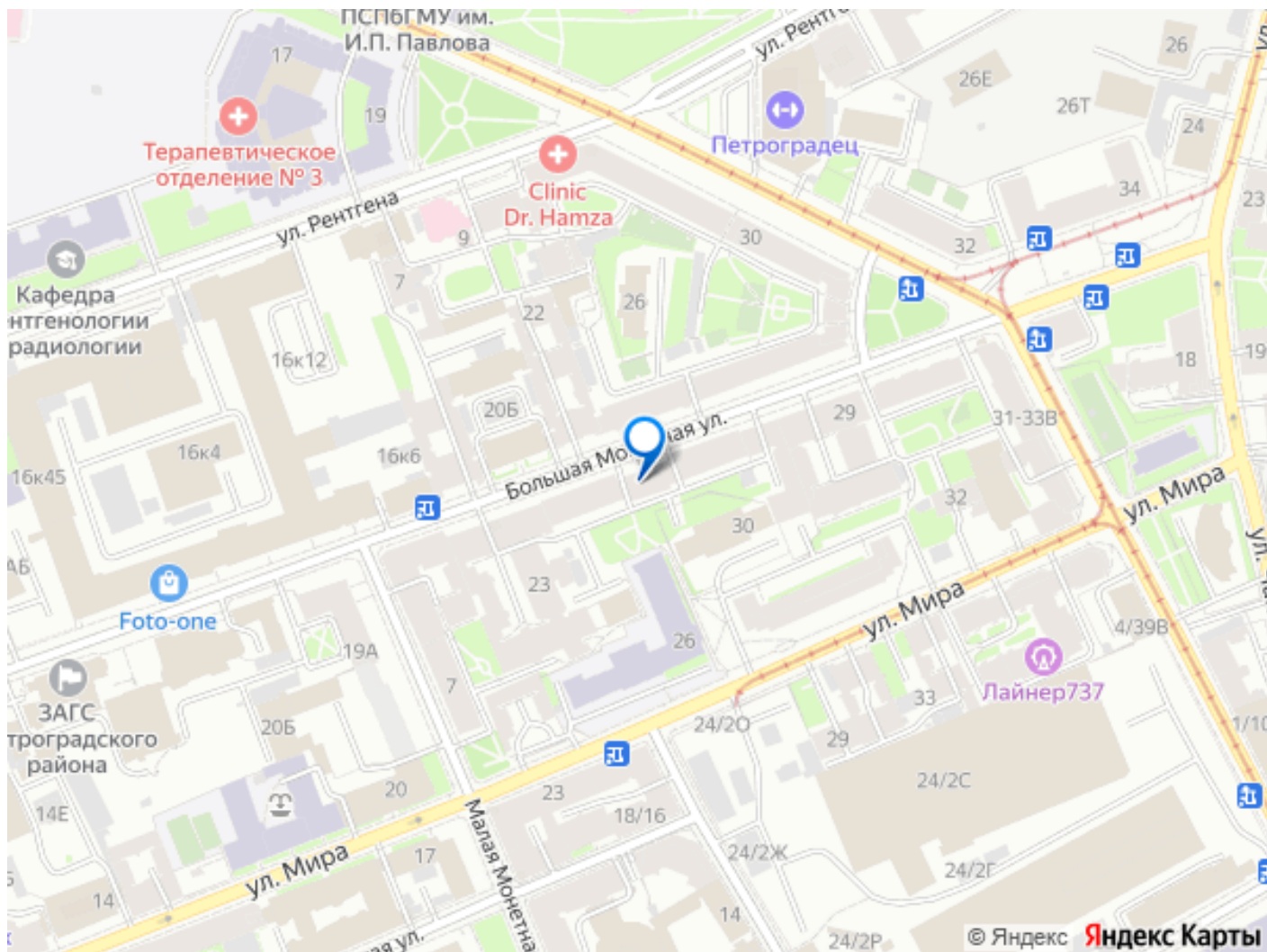
для заметок



и сантехнике. — Пол — износостойкое покрытие под дерево в серо-тёплом оттенке. — Спальная зона: двуспальная кровать с высоким мягким изголовьем терракотового цвета, прикроватные бра на проводах (тёплый свет), компактный круглый столик. — Кухня: белые фасады, столешница под дерево, фартук из белой прямоугольной плитки; чёрная мойка и смеситель; в нише установлена микроволновая печь, на фото также есть электрочайник. — Обеденная зона: круглый стол и 2 стула (серые). — Дополнительно: ТВ на кронштейне, два окна с рулонными шторами, аккуратные радиаторы под окнами. — Санузел: отделка плиткой в сочетании «под камень/терраццо» + «под дерево» + светлая плитка, душевая зона со стеклянной раздвижной перегородкой, установлен гигиенический душ/душевая стойка в чёрном цвете, подвесной унитаз с инсталляцией, раковина со смесителем в чёрном, стиральная машина, чёрный полотенцесушитель. Ремонт свежий, всё выглядит новым и аккуратным. Локация Большая Монетная, 25 — это сердце Петроградской стороны: камерные улицы, историческая застройка и при этом полноценная городская инфраструктура. — Пешая доступность до метро «Петроградская» и «Горьковская» (удобно и для жизни, и для арендаторов). — Рядом — Александровский парк, Петропавловская крепость, набережные и прогулочные маршруты, а также кафе, пекарни и магазины Петроградки. — Быстрый выезд/проезд в центр: до Невского и Адмиралтейской части — считанные минуты. Сделка Один собственник, прямая продажа, документы готовы, быстрый выход на сделку.







Move.ru - вся недвижимость России