

Санкт-Петербург

6 300 000 ₽

Санкт-Петербург

Квартира

Общая площадь

25.2 м²

Этаж

2/3

Детали объекта

Тип сделки

Продам

Раздел

[Квартиры](#)

Описание

Квартира всего 3 минуты (300м) пешком от метро Спортивная! До метро

Василеостровская – 7 мин (700м) пешком.

*Срок сдачи: май 2026 года Отдельный кадастровый номер по окончании работ у каждой квартиры — постоянная прописка.

*Дом восстанавливается к первоначальному виду, с сохранением исторического фасада.

Все работы осуществляются с применением самых передовых технологий и современных материалов. Только правильные соседи, никаких коммуналок! *ПРЕИМУЩЕСТВА ДОМА*

Усиленный фундамент и каркас дома

? Новые ж/б перекрытия ? Метровые

кирпичные стены! ? Межквартирные

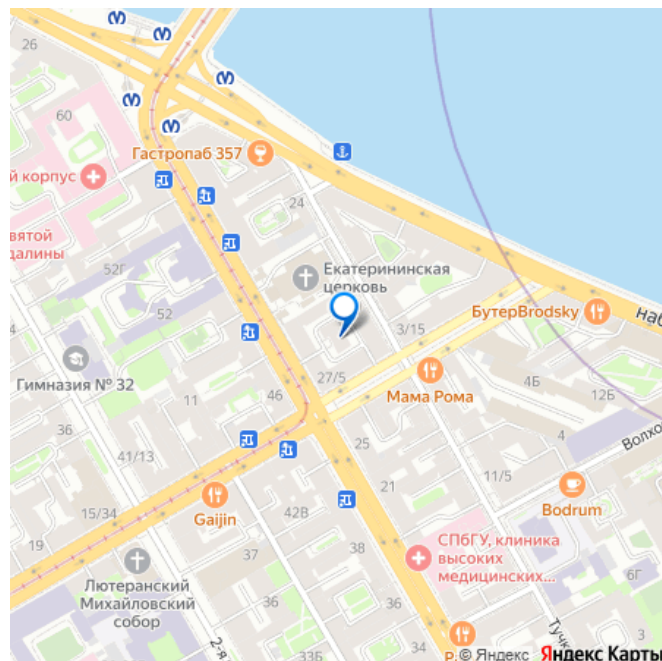
для заметок



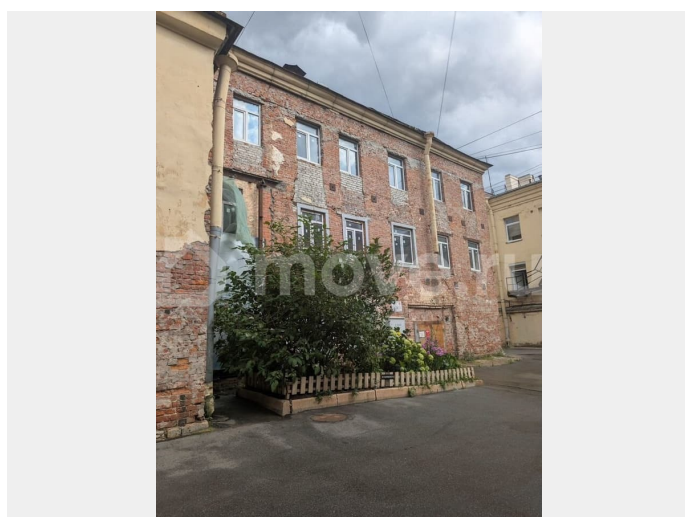
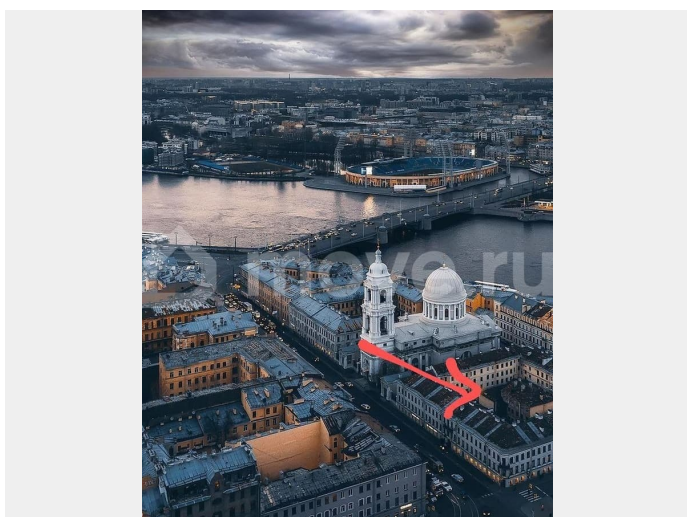
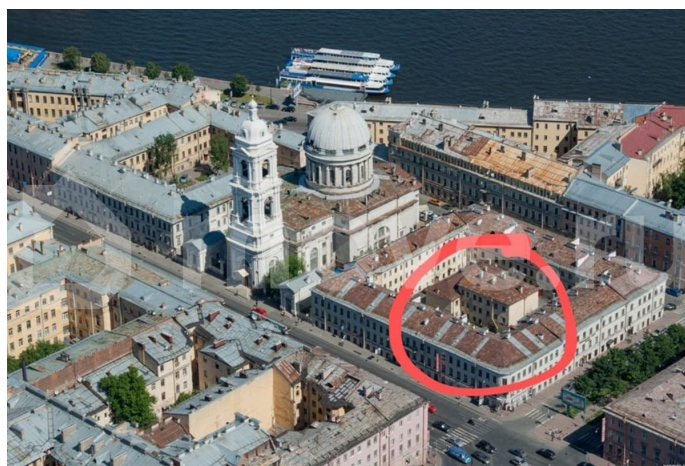
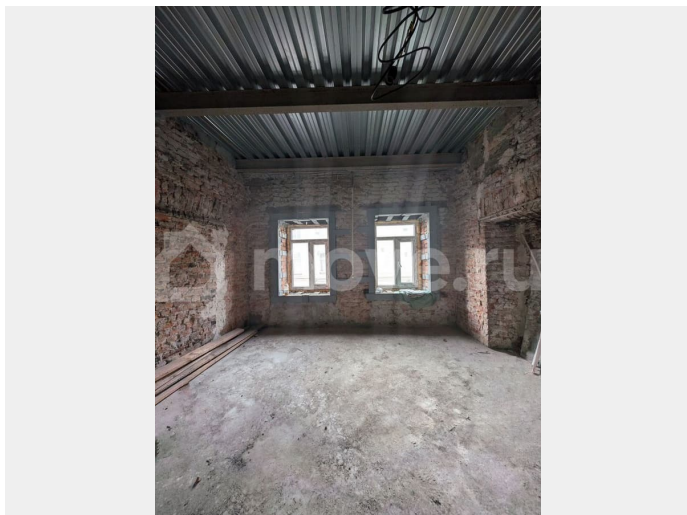
перегородки— из ПОЛИГРАН (влагостойкий материал, который обеспечивает шумоизоляцию на 4-6 дБ выше нормативной) ? Высокие потолки — 3 м. ? В доме нет газа, только электричество (трехфазная сеть 380V/220V)— пониженные тарифы на электроэнергию и безопасность ?

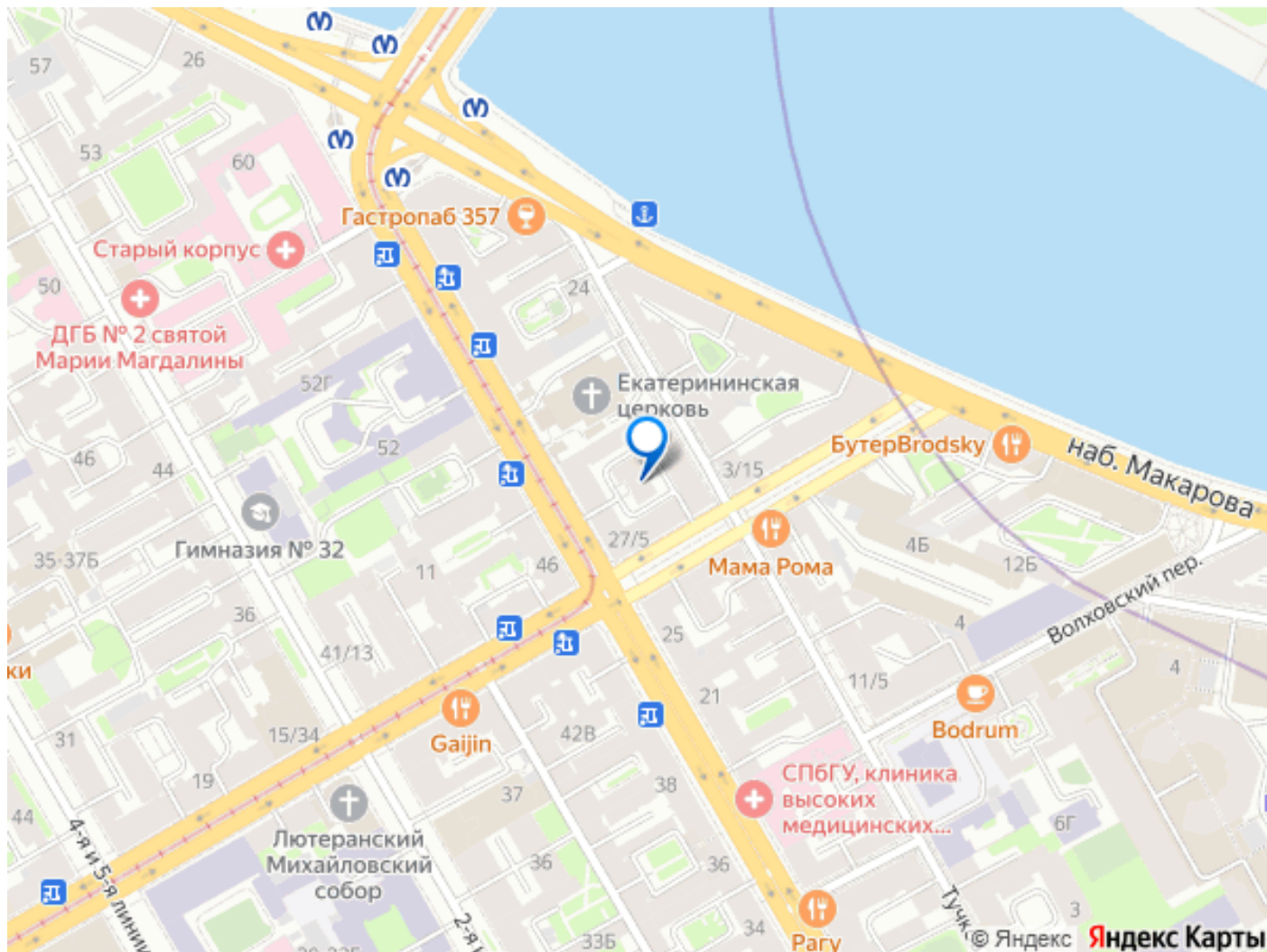
Высокоскоростной доступ в интернет и домофон. *ОТДЕЛКА Подчистовая. Можно дозаказывать чистовую. *ЛОКАЦИЯ* Дом находится в Василеостровском районе, любимым нашими кинематографистами из-за сохранившейся исторической атмосферы Васильевского острова! Например, здесь проходили съемки фильма «О бедном гусаре замолвите слово». Можно долго перечислять все музеи и достопримечательности, которые находятся рядом. В непосредственной близости расположены: стрелка Васильевского острова, Парк Академии Художеств и Румянцевский сад, Меншиковский дворец, большое количество колледжей и ВУЗов. Территория дома закрыта, находится под круглосуточным видеонаблюдением. Идеальная квартира для проживания. Квартира ждет покупателя с художественным вкусом, понимающего качество дома и эксклюзивность объекта, принимающего место его расположения и влюбленного в Санкт-Петербург. Удобная транспортная доступность – рядом выезд на набережную Макарова и ЗСД, откуда легко доехать до любого района города.

ИНВЕСТИЦИОННАЯ ПРИВЛЕКАТЕЛЬНОСТЬ Дом находится в зоне высокой окупаемости (? 7 лет) с высокой ценой долгосрочной аренды. Доходность квартиры в данном районе начинается от 10% в год. Всё для полноценной жизни и отдыха! Планируемый рост стоимости квартиры – 60-100% годовых и ожидаемая цена 400-450 тыс.руб./м?.



Отличная локация— все знаковые достопримечательности центра в пешей доступности— идеальный вариант для любителей комфортной жизни и ценителей исторического Петербурга! *ОПЛАТА*: наличными, рассрочка Открыт показ и бронирование квартир разных площадей.





Move.ru - вся недвижимость России