

Создано: 05.12.2025 в 15:17

Обновлено: 10.01.2026 в 10:12

6 500 000 ₽

Округ

[СПБ, Петродворцовый район](#)

Квартира

Высота потолков

4.67 м

Жилая площадь

18.2 м²

Площадь кухни

2 м²

Общая площадь

25.37 м²

Этаж

4/4

Детали объекта

Тип сделки

Продам

Раздел

[Квартиры](#)

Тип балкона

лоджия

Тип санузла

совмещенный

Вид из окна

на улицу

Ремонт

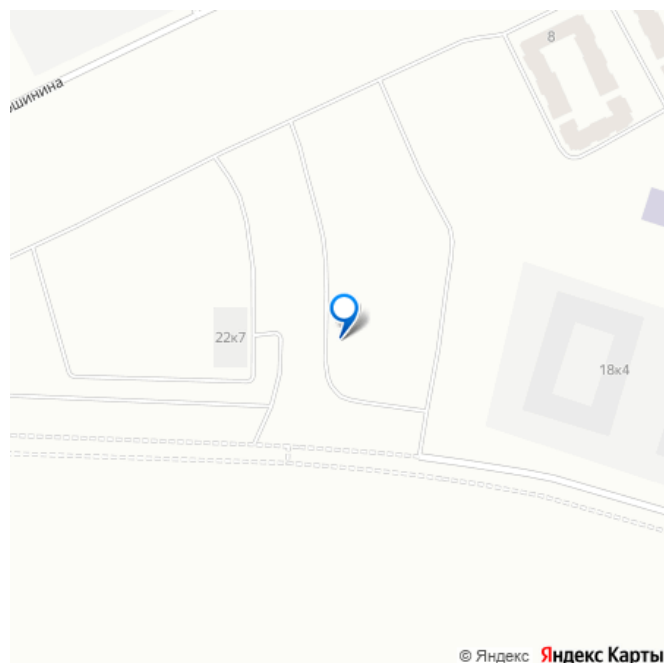
<https://spb.move.ru/objects/9287181256>

Виктория Пономарёва, Виктория

Пономарёва

**79118447281, 7981187
9179**

для заметок



© Яндекс Яндекс Карты

с отделкой

Квартира в новостройке

да

Год сдачи

1 квартал 2027 г.

Покупка в ипотеку

да

возможна ипотека, лифт, парковка

Описание

Переуступка студии в новом ЖК «Дворцовый фасад» в Стрельне!!! Рассрочка на 1 год!!!

Малоэтажный жилой комплекс расположен в Петродворцовом районе г. Санкт-Петербурга, в непосредственной близости от

великолепного Константиновского дворца , а также парков и дворцов Петергофа и Стрельны!!! ЖК также имеет два

собственных парка: верхний для спокойного отдыха и нижний — для активных занятий!!!

На территории ЖК предусмотрены детские дошкольные учреждения с бассейном и современная школа . Напротив ЖК

располагаются Гипермаркеты Лента, Лемана про, мебельный центр Мобельбург! В пешей

доступности от ЖК остановка трамвая (идёт по выделенной линии до метро-30 мин),

остановки троллейбусов или автобусов, а

также ж/д станция Сергеево от которой за 25 минут можно добраться до Балтийского

Вокзала на электричке. Все остановки

транспорта расположены в шаговой

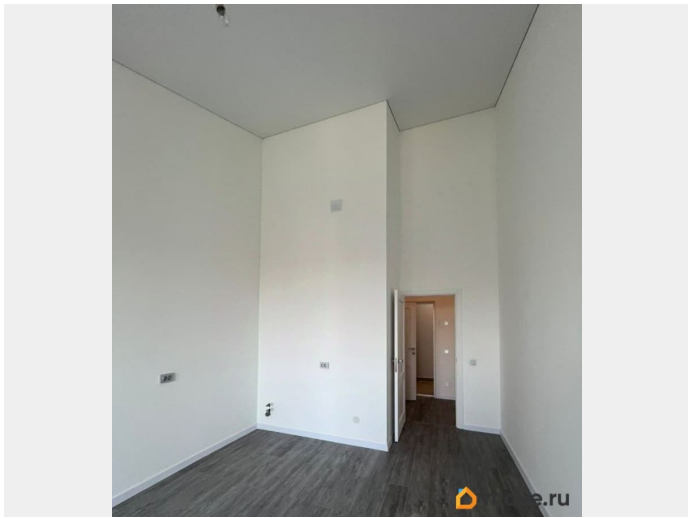
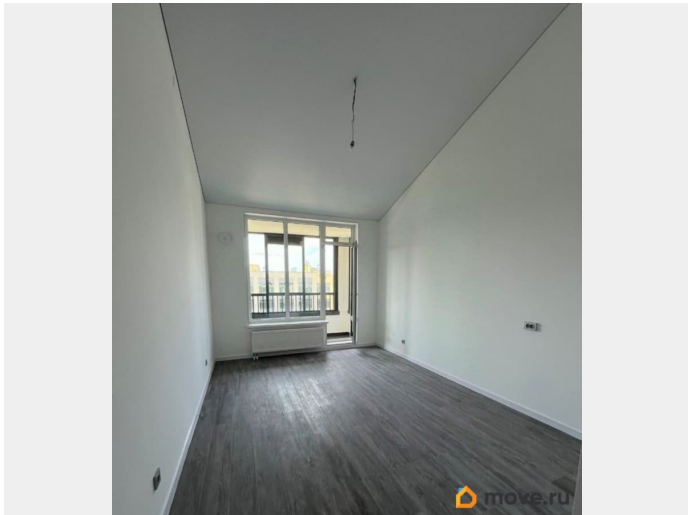
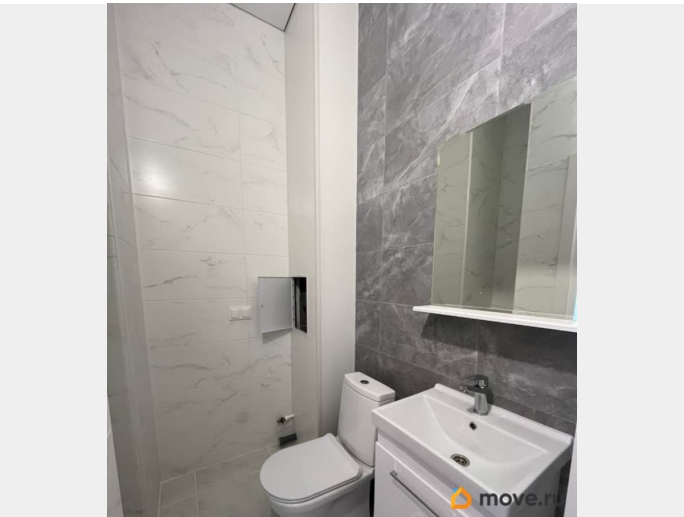
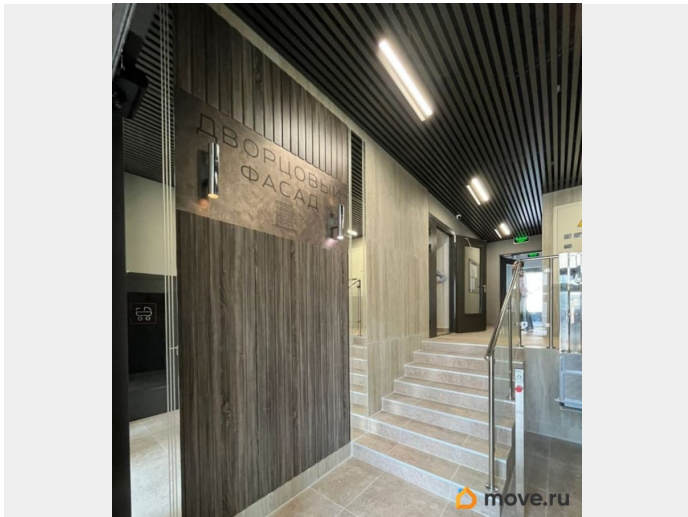
доступности от ЖК (до 10 мин. пешком) .

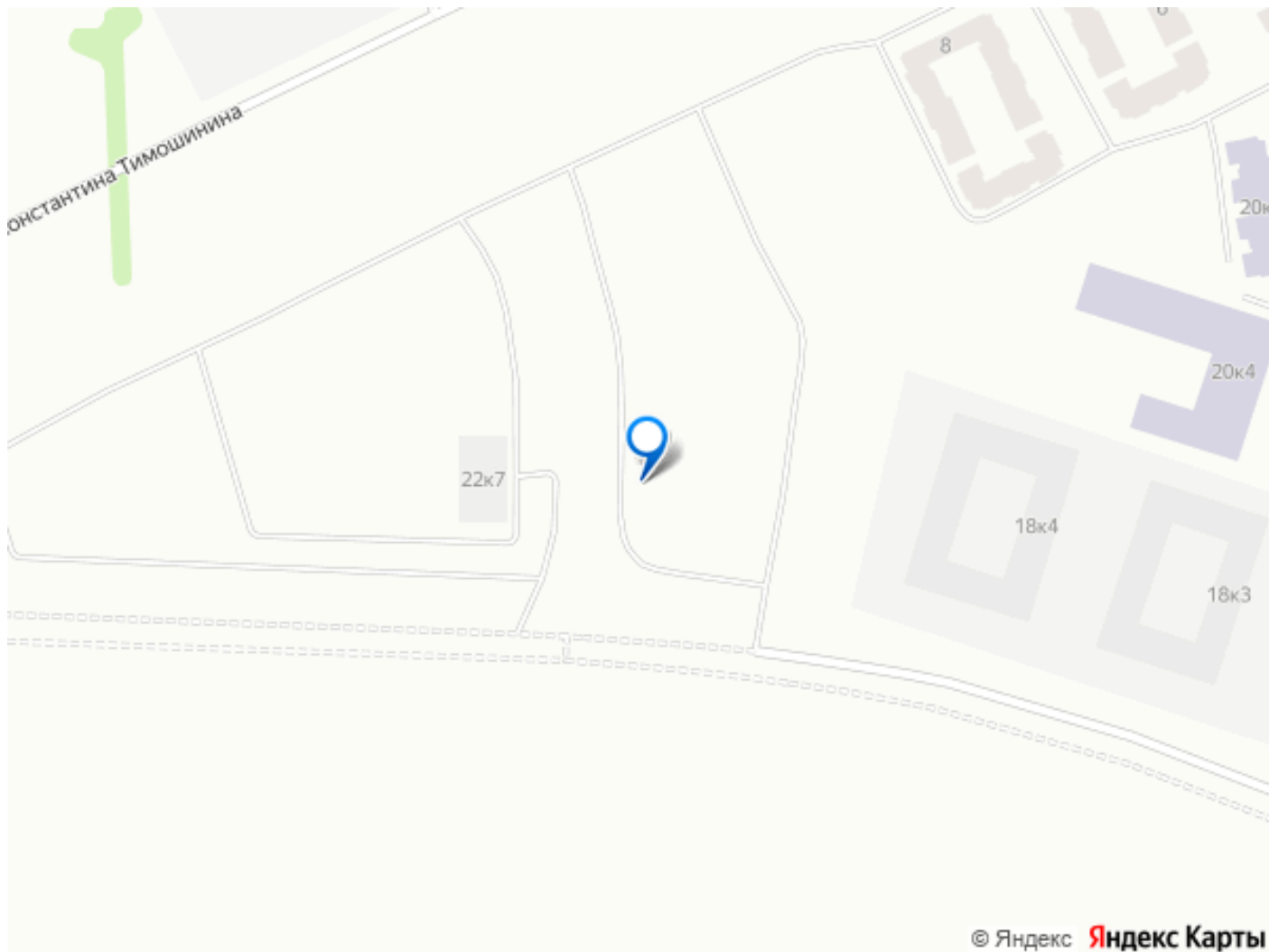
Студия площадью 25,37 кв.м (+5,13 Площадь лоджии) расположена на 4-ом этаже

четырёхэтажного дома! В доме предусмотрен лифт. Высота потолка достигает 4,67 метров, что позволяет создать полноценный второй

уровень для размещения уютной спальни или рабочего кабинета! Студия сдаётся с чистовой отделкой по стандарту Nord Line Silver: выполнена в светлых тонах с элементами скандинавского дизайна. Совмещенный санузел оснащен полным комплектом сантехники, теплым полом, облицован керамической плиткой! Во всей квартире натяжной потолок, на полу - кварц-виниловый ламинат, стены поклеены обоями под покраску, установлены двери МДФ белого цвета с фурнитурой, качественные металлические входные двери! Корпус 5.2. сдаётся в первом квартале 2027 года. Возможна беспроцентная рассрочка оплаты до конца декабря 2026 года! Приобретение квартиры в ЖК» Дворцовый фасад» это отличный выбор как для собственного комфортного проживания в окружении природы и радующей глаз архитектуры так и для выгодной инвестиции!!! Звоните, с удовольствием отвечу на все вопросы!!!







Move.ru - вся недвижимость России