

🕒 Создано: 07.04.2026 в 13:48

🔄 Обновлено: 11.04.2026 в 11:58

**Алена Пагарцева, Этажи Санкт-Петербург**

**79819525339**

**Ленинградская область, Гатчинский район, Коммунар, улица Славянская, 8**

**3 350 000 ₺**

Ленинградская область, Гатчинский район, Коммунар, улица Славянская, 8

Улица

[улица Славянская](#)

Шоссе

[Красносельское](#)

### Квартира

Высота потолков

2.75 м

Жилая площадь

13 м<sup>2</sup>

Площадь кухни

6 м<sup>2</sup>

Общая площадь

25.3 м<sup>2</sup>

Этаж

1/3

### Детали объекта

Тип сделки

Продам

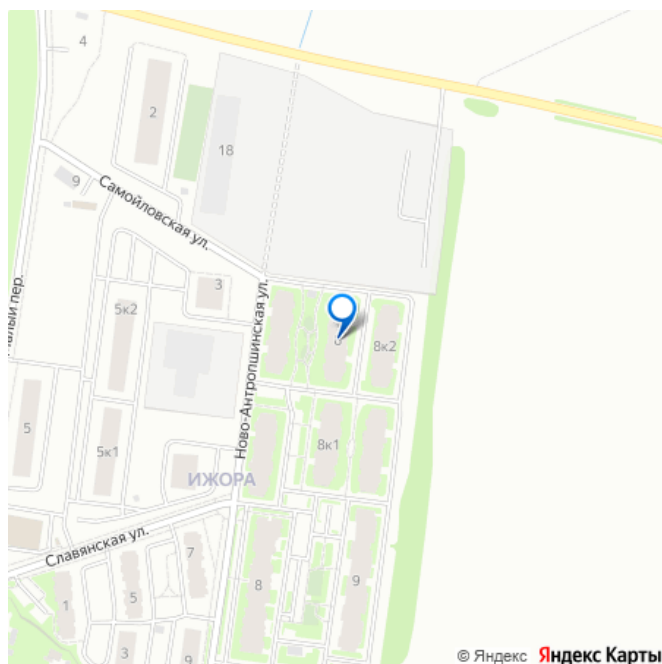
Раздел

[Квартиры](#)

Тип балкона

балкон

для заметок



Ремонт

косметический

---

Покупка в ипотеку

да

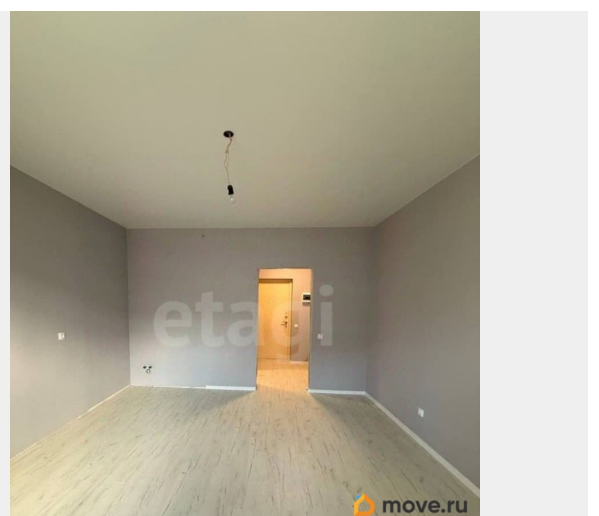
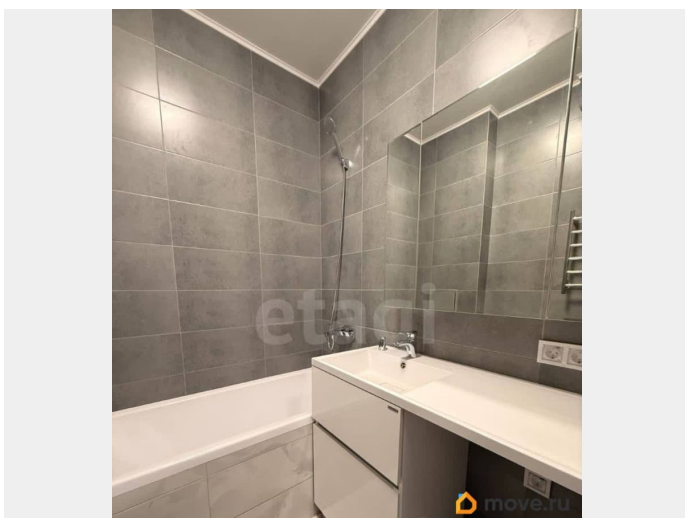
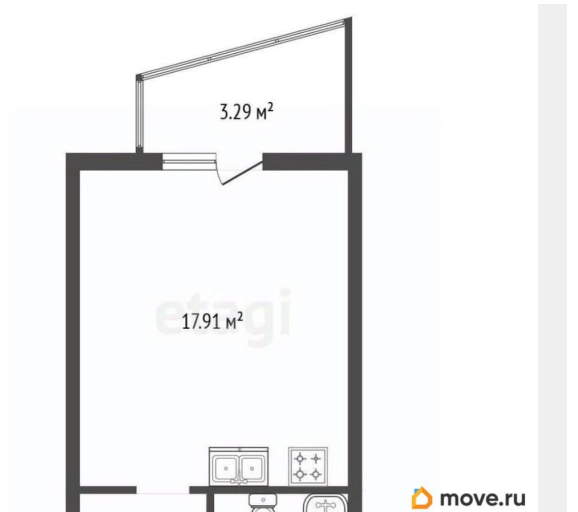
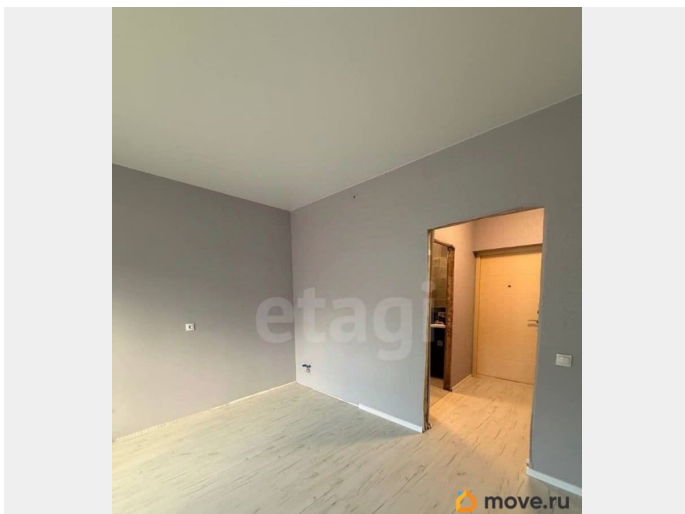
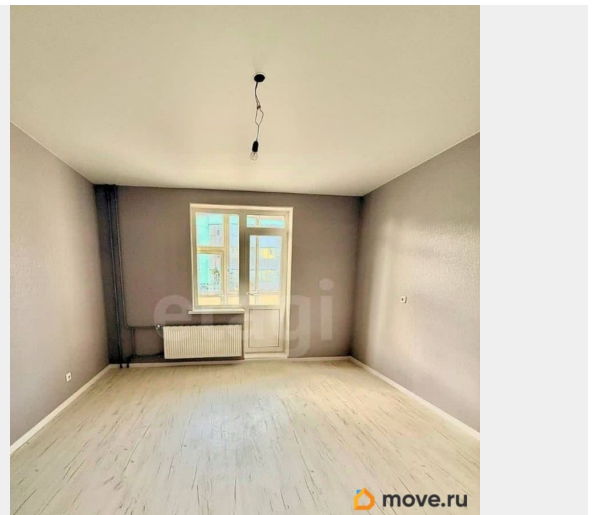
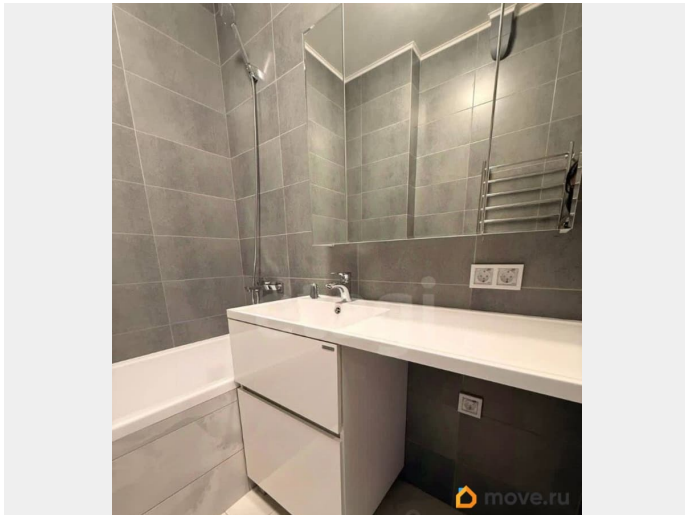
---

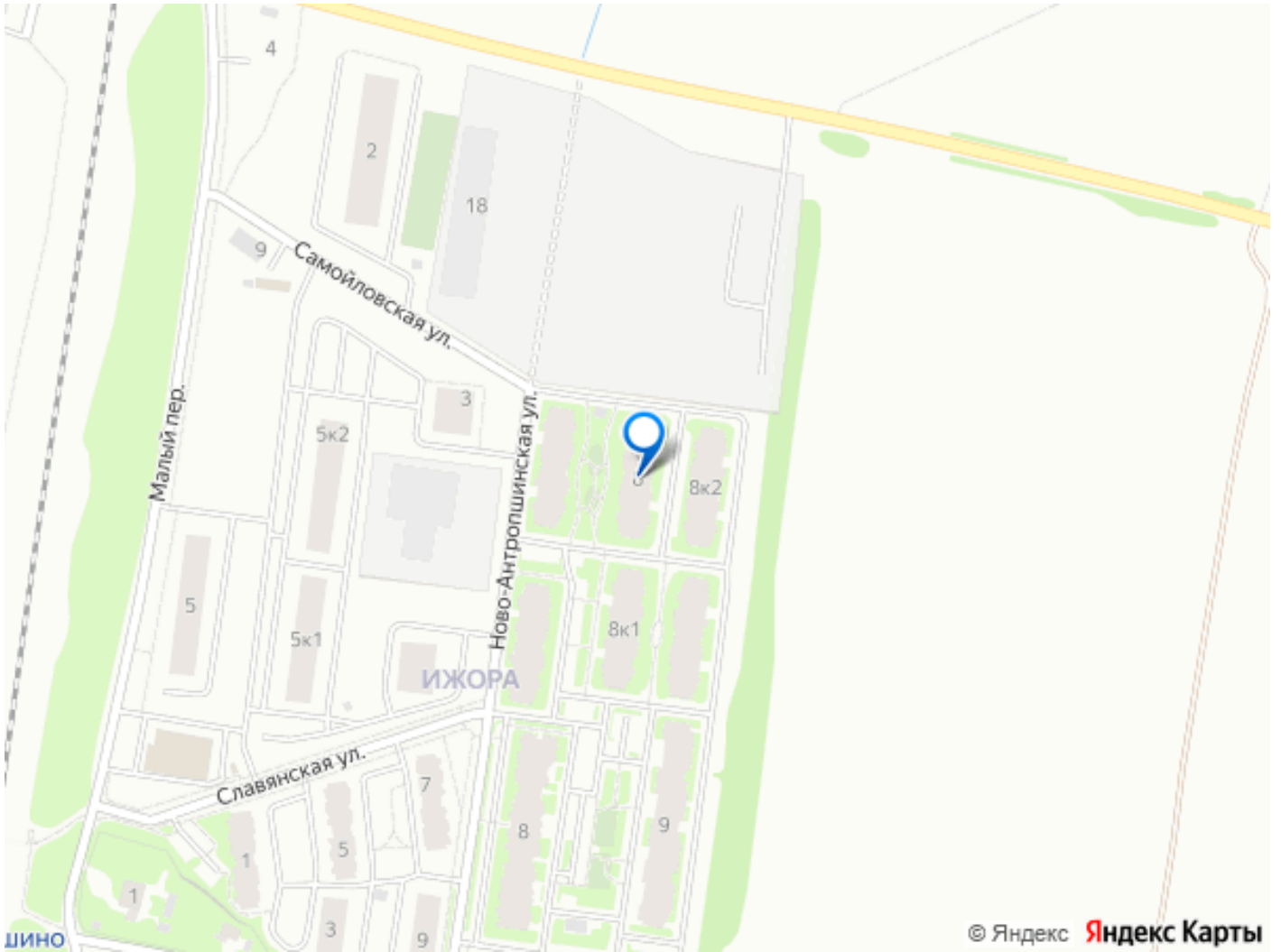
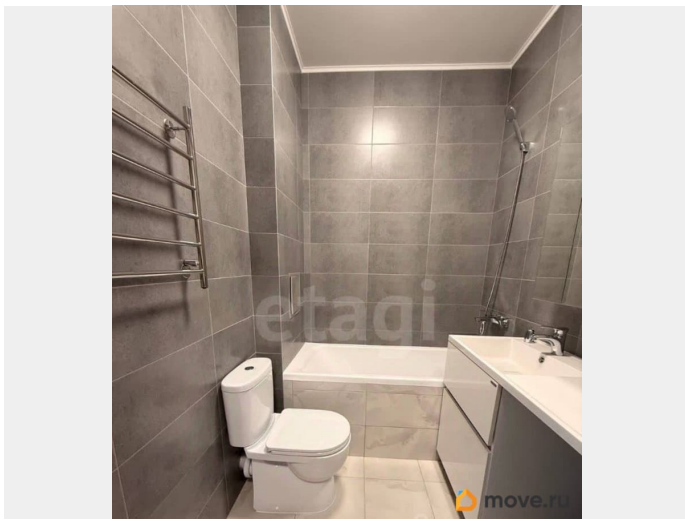
возможна ипотека, парковка

## Описание

**КВАРТИРА С СОБСТВЕННЫМ УЧАСТКОМ О ДОМЕ:** Дома в стиле Urban Village обладает всеми преимуществами новых жилых кварталов: малоэтажные дома, продуманная инфраструктура, собственные котельные, охраняемые дворы с озеленением, пешеходные и прогулочные зоны, детские и спортивные площадки, организованная свободная парковка. Все соседи дружелюбные, в подъезде поддерживается чистота и порядок. **О КВАРТИРЕ:** Студия удобной квадратной планировки, просторный коридор позволяет разместить вместительный шкаф, в ванной установлена качественная сантехника, а также выложен керамогранит. В квартире выложен ламинат, наклеены и покрашены обои, также сделаны плинтуса. На балконе сделана плитка керамогранит. С балкона есть личный выход на собственный участок, где можно создать ландшафтный дизайн или высадить небольшой огород, либо установить чиллаут зону и наслаждаться утренним кофе на солнышке. **О ЛОКАЦИИ:** ЖК Расположен буквально в 5 минутах (очень размеренным шагом) от жд станции «Антропшино», электрички ходят каждые 30 минут в направлении до Санкт-Петербурга, до метро Купчино 23 минуты! Рядом есть все необходимое, пункты выдачи валдберис, озон, магазины: Магнит, Дикси (большие), поликлиника, детский сад, школа, кофейни.

До Павловского парка 1 станция на электричке, также в Царском селе находятся еще 3 больших парка (2 станции на электричке). О СДЕЛКЕ: 1 собственник, никто не прописан, обременений нет, подходит под ипотеку. Код пользователя: 164413 Номер в базе: 12291814





Move.ru - вся недвижимость России