

Создано: 25.11.2025 в 20:12

Обновлено: 09.02.2026 в 21:53

<https://spb.move.ru/objects/9286877842>

ИП Тяпаев К. Ю., ИП Тяпаев К. Ю.

**79117938710**

**Санкт-Петербург, Железнодорожный  
проспект, 14к1**

**9 900 000 ₽**

Санкт-Петербург, Железнодорожный проспект, 14к1

Округ

[СПБ, Невский район](#)

Улица

[Железнодорожный переулок](#)

## Квартира

Высота потолков

2.75 м

Жилая площадь

19.1 м<sup>2</sup>

Общая площадь

25.3 м<sup>2</sup>

Этаж

4/14

## Детали объекта

Тип сделки

Продам

Раздел

[Квартиры](#)

Тип балкона

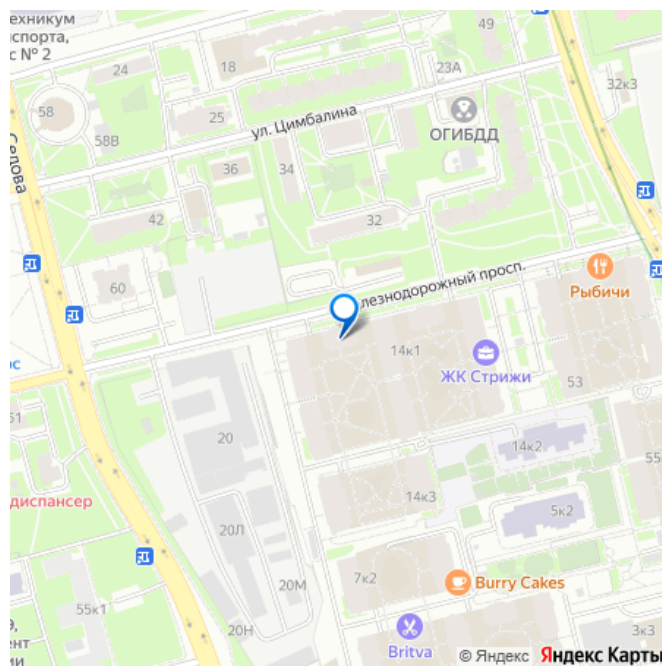
балкон и лоджия

Тип санузла

совмещенный

Вид из окна

для заметок



во двор

Ремонт

евро

Квартира в новостройке

да

Год сдачи

3 квартал 2021 г.

Покупка в ипотеку

да

возможна ипотека, лифт, парковка

## Описание

Светлая, аккуратная квартира в новом доме ЖК «Стрижи в Невском». Прямая продажа. Заезжайте и живите сразу. Локация у дома продает себя сама: дом расположен в действительно удобном месте, 7 минут пешком до м. Ломоносовская (реальное время по навигатору), рядом парк им. Бабушкина, тишина, много места для прогулок, до р.Невы около 500 метров, приятные виды и свежий воздух, район живой, всё рядом: магазины, остановки, спортклубы, кафе. Локация спокойная и зелёная, без заводов и промзон, редкость для Невского района. Квартира общей площадью 25,3 м², комната: 19,1 м², этаж: 4 из 14, высота потолков 2,75 м, окна во двор, не на проезжую часть, в квартире всегда тихо. Кухонный гарнитур со встроенной бытовой техникой (варочная панель, вытяжка, холодильник), двуспальная кровать, большой зеркальный шкаф, шкаф-купе в прихожей, санузел совмещён, 3,32 м², установлена душевая кабина, стиральная машина остаётся, застеклённая панорамная лоджия, отличный дополнительный уголок для отдыха или работы. Состояние очень

аккуратное. Ничего переделывать не нужно, можно заезжать сразу. Всё, что видите на фото, остаётся покупателю. В парадной чисто, без запахов, соседи спокойные - это тоже важно. Монолитный дом 2021 года постройки, застройщик Setl Group.

Современные вентилируемые фасады, закрытый двор, видеонаблюдение, два лифта, грузовой и пассажирский, подземный паркинг, всегда можно арендовать место (ориентир по цене: 7000 - 10000/мес.), на втором уровне — «парящий двор» с детскими и спортивными площадками. На первых этажах дома магазины, кофейни, пекарня, пункты выдачи. Коммунальные платежи в среднем около 3 000 - 3 500 руб/месяц.

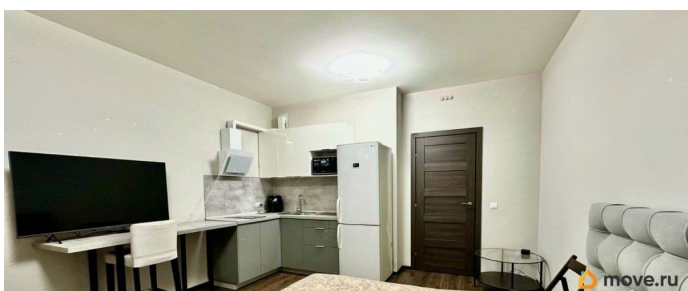
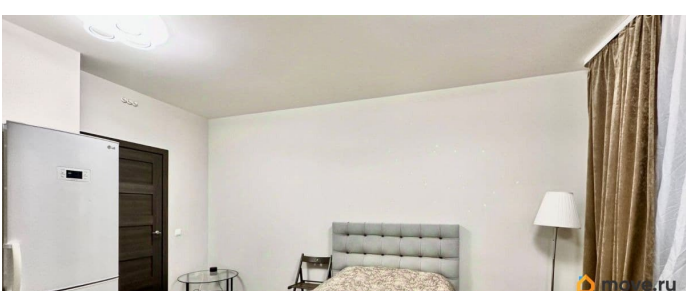
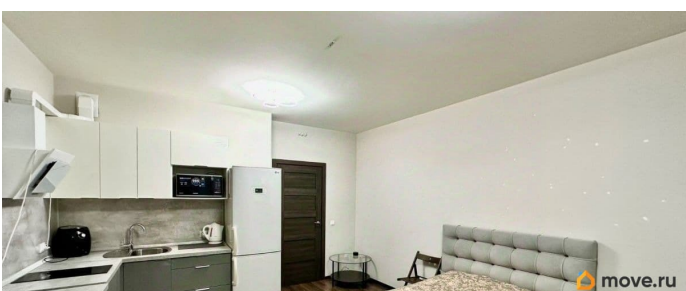
Квартира подойдёт как для жизни, так и для инвестиций. Реальные цифры по аренде в этом доме: долгосрок: от 35 000 до 42 000 руб/мес; посуточно: от 2 500 до 4 000 руб/сутки. Близость к метро делает эту квартиру ликвидной, пустовать она точно не будет. С документами полный порядок.

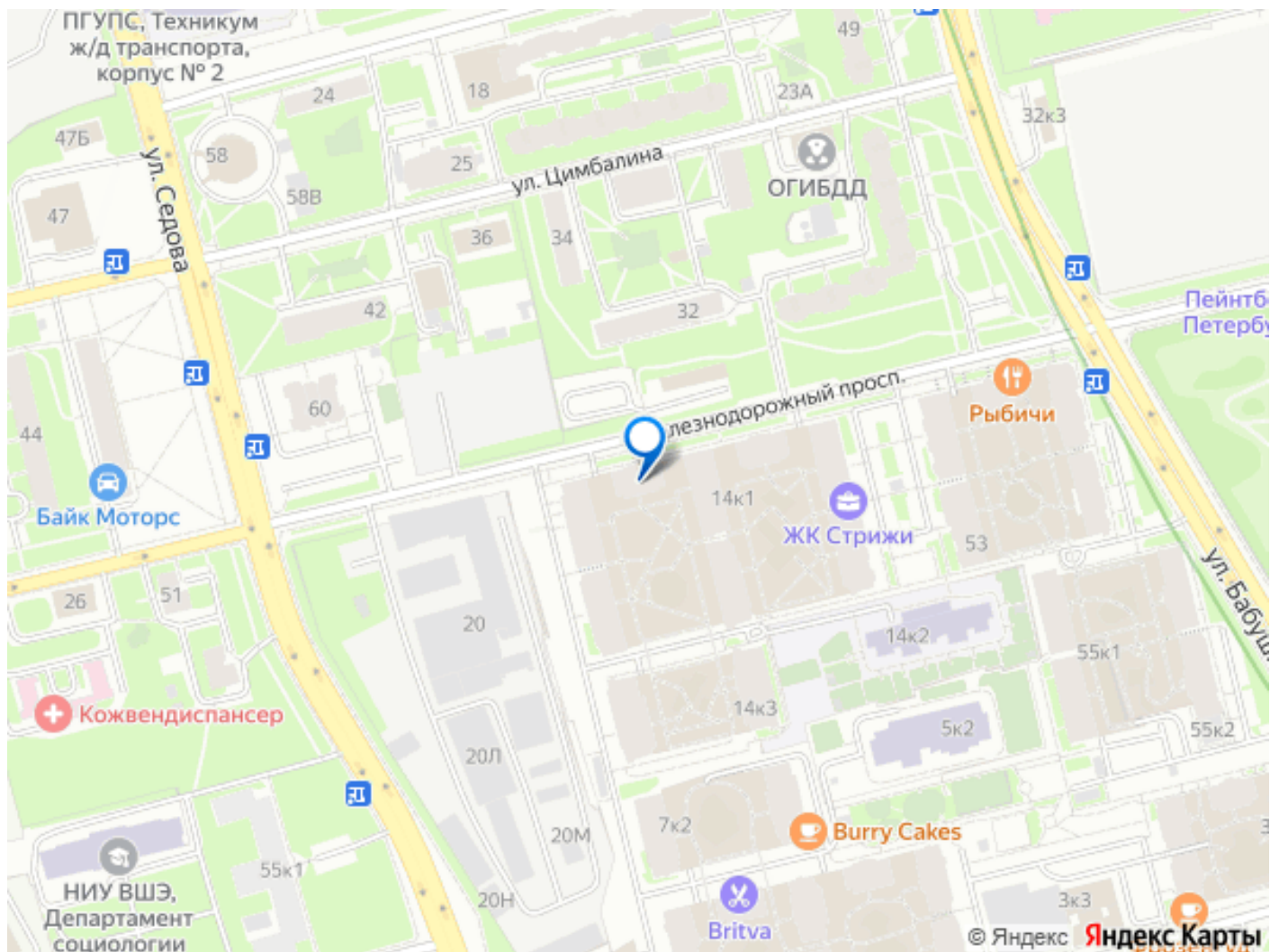
Прямая продажа, один взрослый собственник, квартира покупалась по ДДУ за собственные средства, никаких обременений, никто не зарегистрирован, полная стоимость в договоре, документы готовы к сделке.

Помогу с одобрением ипотеки, если потребуется. Если ищете квартиру, куда можно заехать без ремонта, хлопот и лишних расходов, этот вариант точно стоит посмотреть. Покажу в удобное время.

Звоните, если остались вопросы, сориентирую по дому, району и по сделке.

Номер объекта: #1/536942/24757





Move.ru - вся недвижимость России