

🕒 Создано: 22.01.2026 в 10:24

🔄 Обновлено: 02.04.2026 в 15:29

**Санкт-Петербург, аллея Арцеуловская,
23к1**

6 450 000 ₹

Санкт-Петербург, аллея Арцеуловская, 23к1

Округ

[СПБ, Приморский район](#)

Квартира

Жилая площадь

18.2 м²

Общая площадь

25.3 м²

Этаж

6/20

Детали объекта

Тип сделки

Продам

Раздел

[Квартиры](#)

Тип балкона

лоджия

Тип санузла

совмещенный

Вид из окна

во двор

Ремонт

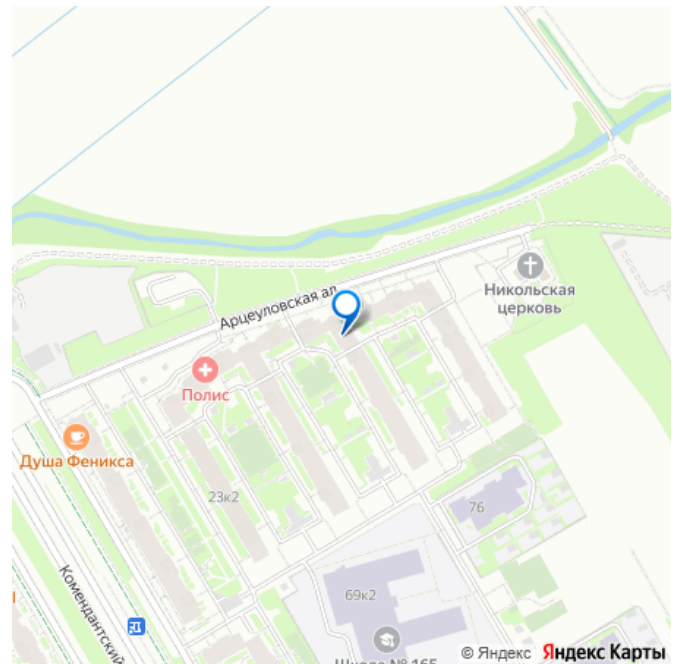
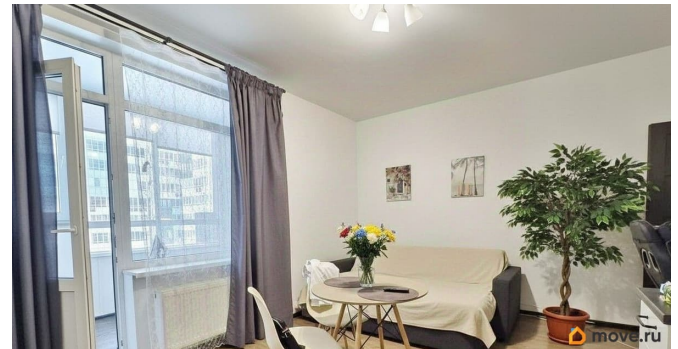
косметический

Квартира в новостройке

<https://spb.move.ru/objects/9288255487>

**Ольга Ежкина, Агентство
недвижимости Виктории Бердышевой
79810218841**

для заметок



да

Год сдачи

4 квартал 2017 г.

Покупка в ипотеку

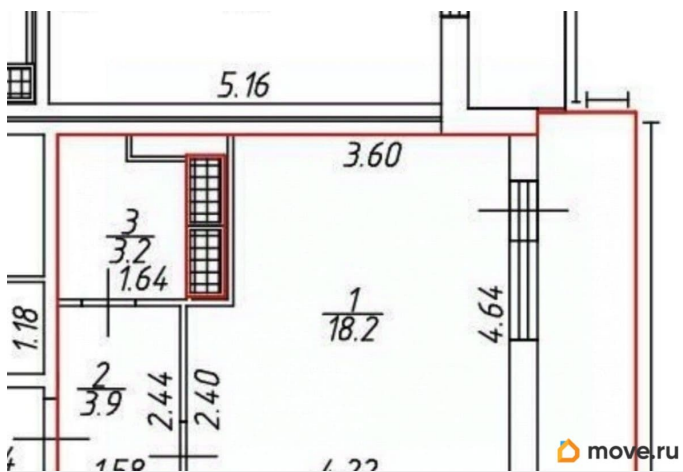
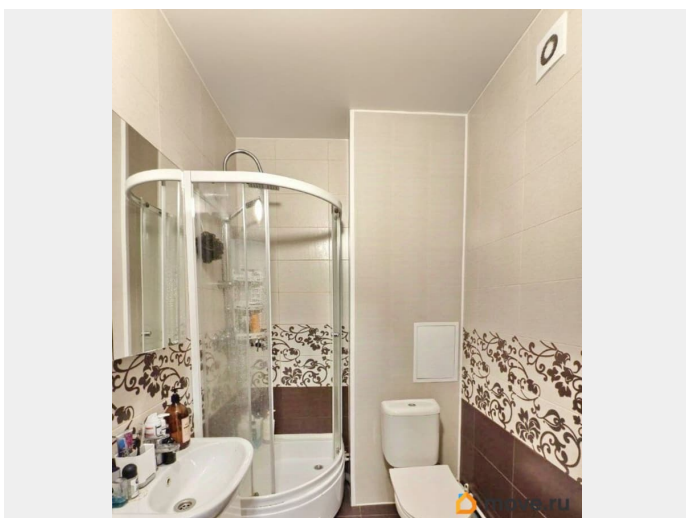
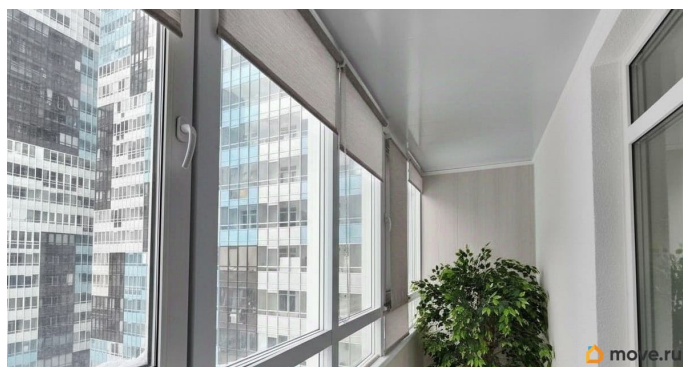
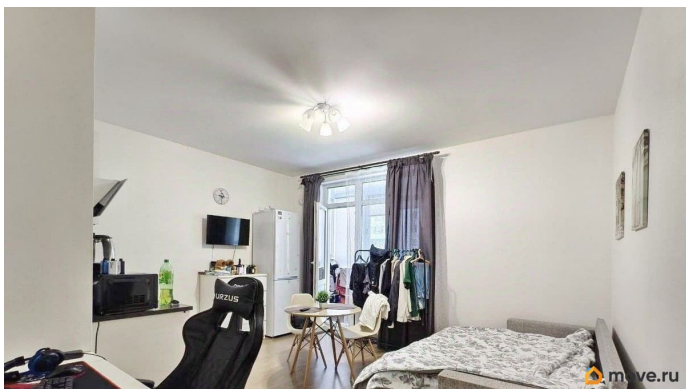
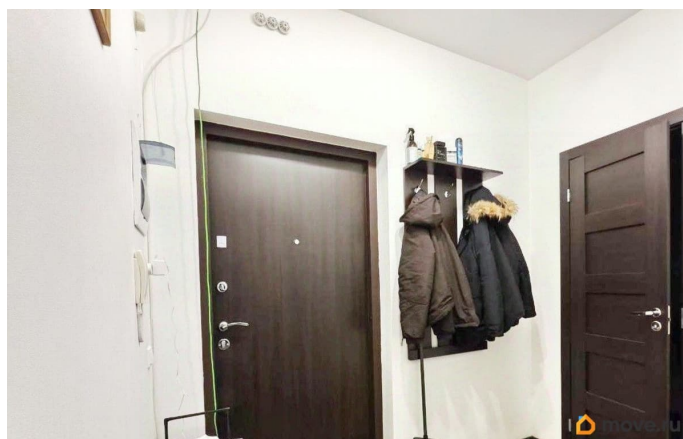
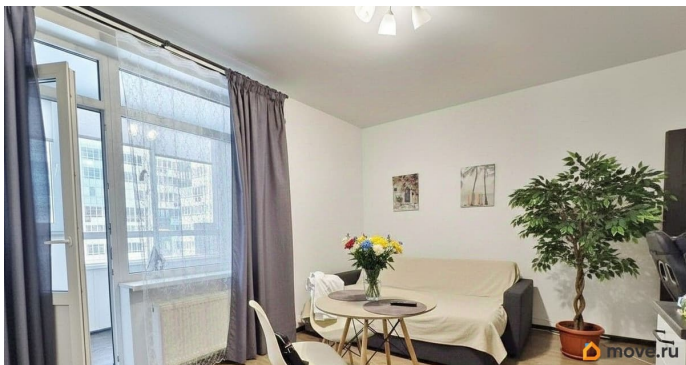
да

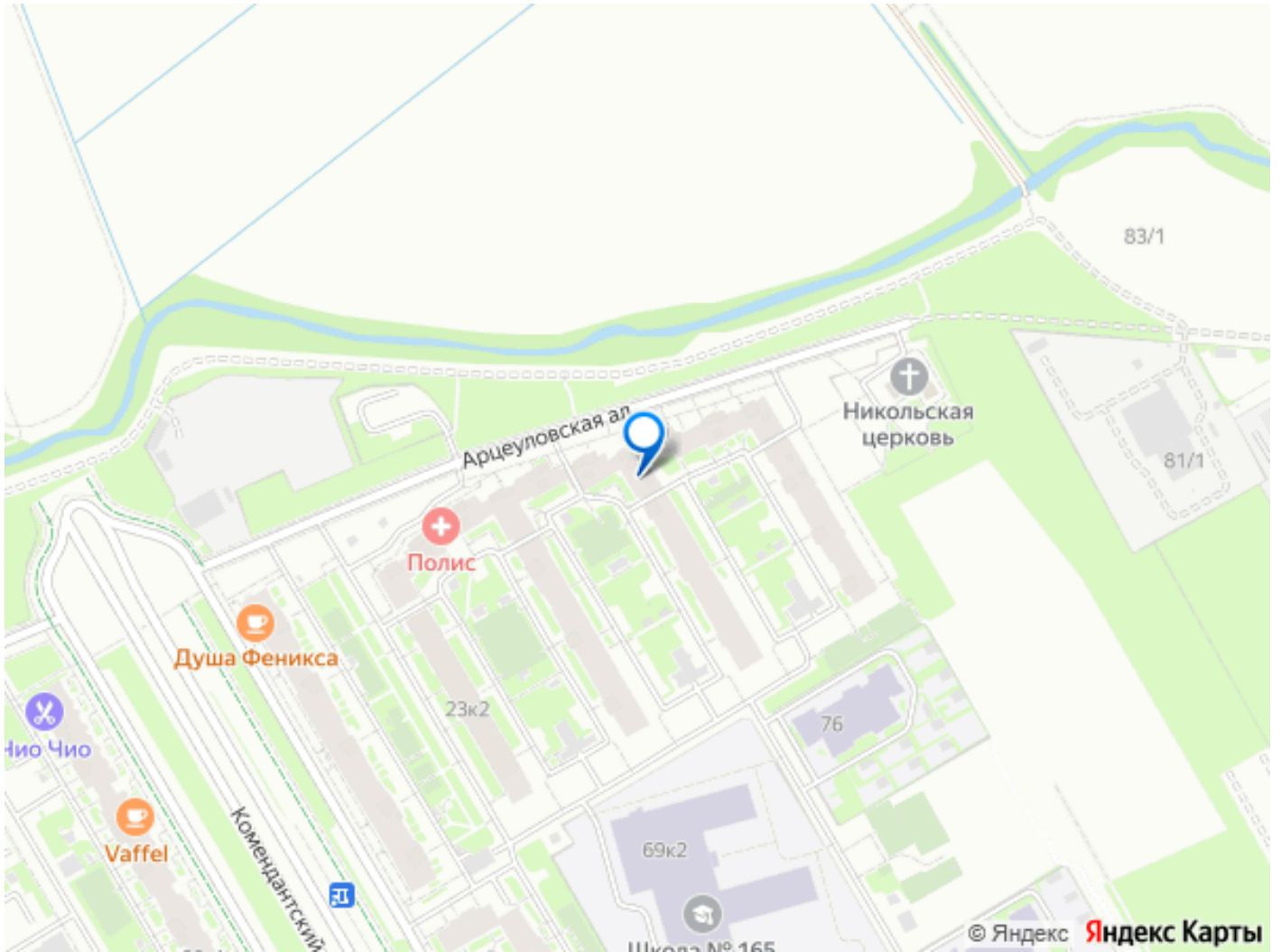
возможна ипотека, лифт

Описание

Арт. 128536288 В прямой продаже просторная студия с лоджией и выделенной прихожей в ЖК «Чистое небо» от Setl Group. ПРО КВАРТИРУ: Окна выходят в сторону двора. Студия с ремонтом (не от застройщика). Большая комната с зоной кухни (15), теплая большая лоджия со спальным местом (5), где можно жить даже зимой и отдельная прихожая (5). Соседей не слышно. Очень низкие коммунальные платежи. Комната правильной формы. ПРО ДОМ: Современный монолитно - кирпичный дом от качественного застройщика Setl, парковка под окнами и всегда возможно найти место даже в вечернее время, есть закрытый паркинг. Соседи не пьющие, хорошая управляющая компания УК «Кот» с невысокими коммунальными платежами. Видеонаблюдение. Чистый подъезд и внутриквартирный коридор. ПРО ИНФРАСТРУКТУРУ: Рядом находятся остановки наземного общественного транспорта от которых можно добраться до метро Комендантский проспект. В непосредственной близости выезд из города на автомобиле, около 6 км до ЗСД. В пешей доступности несколько школ и детских садов, кафе и ресторанов, аптеки и магазины, пункты выдачи Ozon и Вайлдберриз. Рядом также находятся -

спортивный клуб, прогулочная зона. В ближайшее время в 15 минутах пешком будет метро. ПРО ДОКУМЕНТЫ: квартира куплена по ДКП. Перепланировок не проводилось. Квартира не в обременении, один взрослый собственник. Оперативные показы и быстрый выход на сделку. Звоните!





Move.ru - вся недвижимость России