

Создано: 06.11.2025 в 12:41

Обновлено: 07.12.2025 в 20:49

**Санкт-Петербург, Октябрьская
набережная, Корпус 1.1**

10 350 111 ₽

Санкт-Петербург, Октябрьская набережная, Корпус 1.1

Округ

[СПб, Невский район](#)

Квартира

Высота потолков

2.77 м

Жилая площадь

18.2 м²

Общая площадь

25.44 м²

Этаж

10/17

Детали объекта

Тип сделки

Продам

Раздел

[Квартиры](#)

Тип балкона

лоджия

Ремонт

с отделкой

Квартира в новостройке

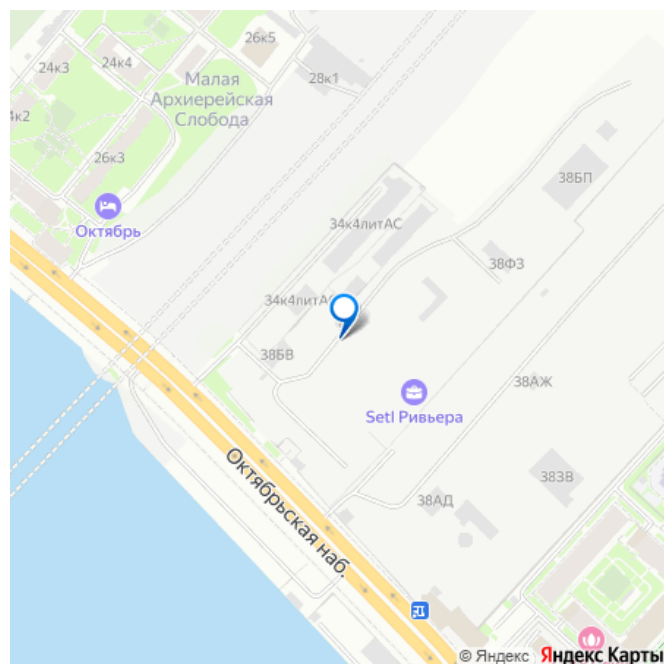
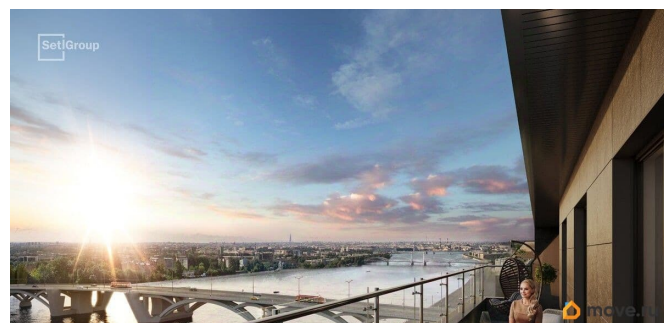
да

Год сдачи

<https://spb.move.ru/objects/9287083816>

**Петербургская Недвижимость,
Петербургская Недвижимость
79675650457**

для заметок



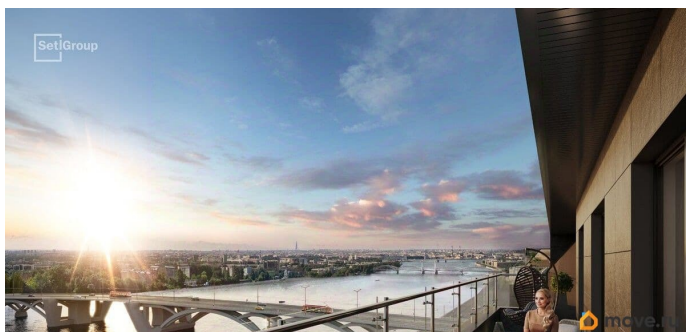
Покупка в ипотеку

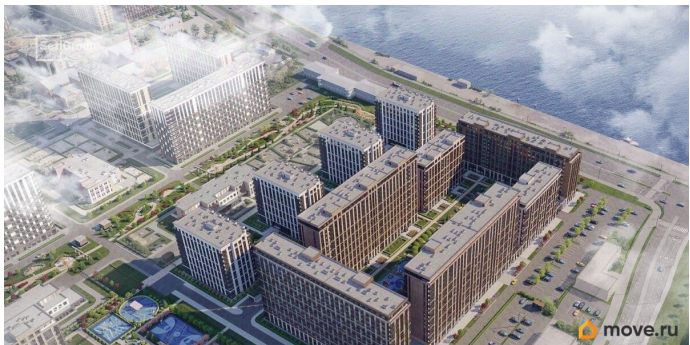
да

возможна ипотека, лифт


Описание

Продается просторная студия от застройщика в жилом комплексе «Setl Ривьера» в активно развивающемся Невском районе. До метро можно добраться на транспорте всего за 10 минут. Удобная, классическая, функциональная европланировка, просторная прихожая 3.79 м?. Общая площадь студии - 25.44 м?, жилая 18.23 м?, высота потолка 2.77 м. Квартира продается с отделкой «NORD LINE SILVER BK NEW». Что особенного в ЖК «Setl Ривьера»? • Первая береговая линия Невы. 5 км до центра Петербурга • «Активити парк» - пространство для занятий спортом и отдыха. «Ривьера парк» с променадом и панорамной ротондой • Масштабные дворы 10 000 кв.м. с авторским ландшафтным дизайном • Двухуровневые единые входные группы • Видовые квартиры с террасами, каминами и саунами



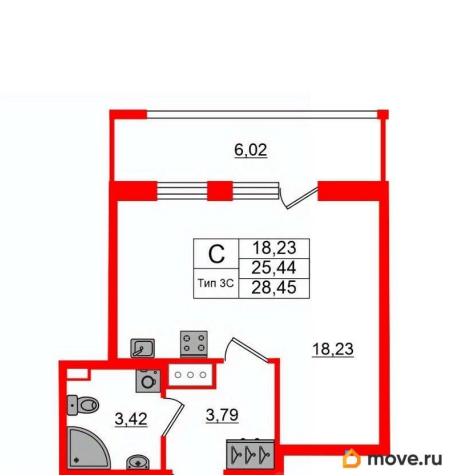


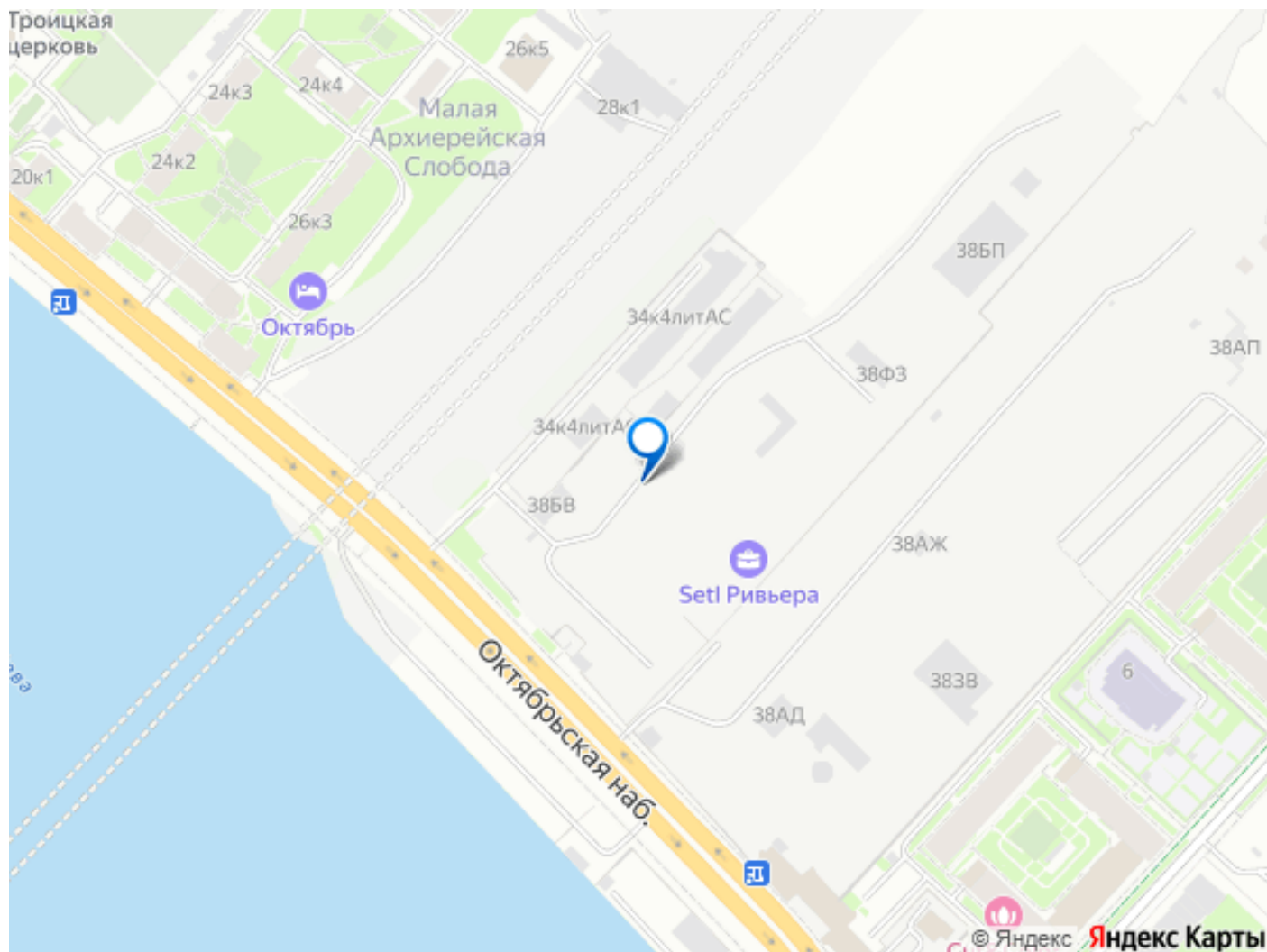
Петербургская Недвижимость



Студия, 25.44м²

- Кол-во комнат: 1
- Этаж: 10 из 17
- Общая площадь: 25.44м²
- Жилая площадь: 18.23м²





Move.ru - вся недвижимость России