

🕒 Создано: 30.03.2026 в 15:46

🔄 Обновлено: 30.03.2026 в 22:52

**5 482 981 ₺**

Округ

[СПБ, Пушкинский район](#)

### Квартира

Жилая площадь

14.9 м<sup>2</sup>

Общая площадь

25.49 м<sup>2</sup>

Этаж

7/12

### Детали объекта

Тип сделки

Продам

Раздел

[Квартиры](#)

Тип балкона

лоджия

Квартира в новостройке

да

Год сдачи

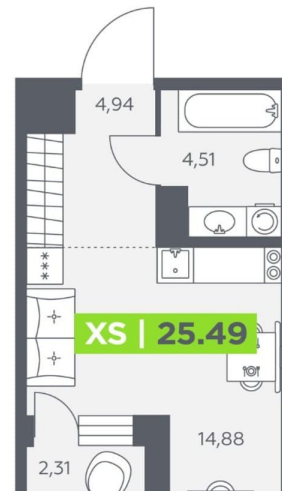
4 квартал 2028 г.

лифт

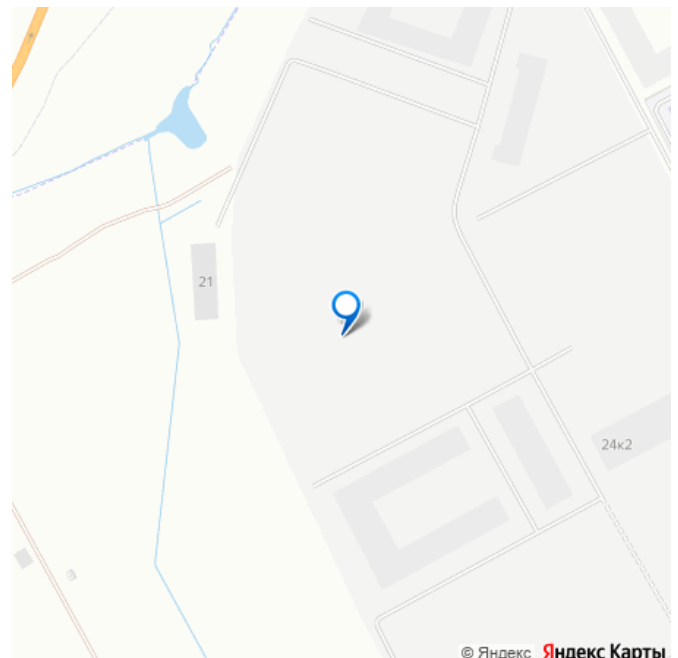
### Описание

В Аквилон Солар Парк зелени больше, чем вы привыкли видеть в городе: деревья, газоны и цветники органично окружают дом, создавая

для заметок



 move.ru



© Яндекс Яндекс Карты

ощущение настоящего парка. Больше, чем требует стандарт, больше, чем вы ожидали — место, где хочется дышать и жить.

Территория комплекса озеленена северными растениями, добавляющими пространству природный уют и уединенность круглый год.

Оборудованы прогулочные зоны и тихие места для отдыха. Здесь можно выйти из дома и сразу оказаться среди зелени — без шума дорог и плотной городской застройки. -

Повышенный стандарт озеленения - Много

северных вечнозеленых растений - Туя в

подарок каждому покупателю - Закрытый

двор без машин - Беспроводной WIFI на

территории - GSM-усиление в лифтах в

паркинге - Продуманные планировки -

Спортивный комплекс Стандарты Группы

Аквилон для вашей комфортной жизни

Thermo-S экономия на коммунальных

платежах за счет дополнительно утепленных

стен, кровли и цоколя. Энергоэффективные

окна с селективным покрытием и аргоновым

заполнением Soundstop - дополнительная

шумоизоляция внутренних перегородок и

межэтажных перекрытий, шумозащитные

окна, малозумные лифты Light-in - в

квартирах устанавливаются

широкоформатные окна, увеличены на 30%.

Высота подоконников на уровне 60 см от

пола. Vent-in - в каждой комнате есть

клапаны индивидуальной вентиляции,

которые обеспечивают приток свежего

воздуха с улицы. «Умная» система inHOME

Дистанционное управление квартирой через

смартфон. Включает в себя систему

бесключевого доступа, IP-домофонию,

датчики дыма и открытия дверей, «Умные

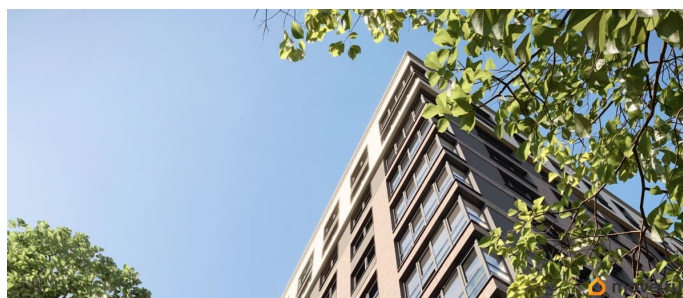
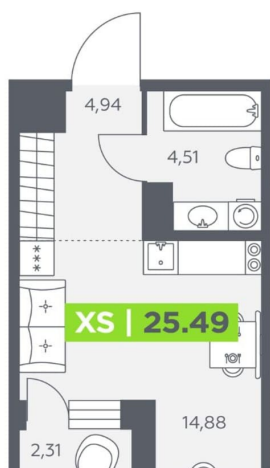
счетчики», системы энергосбережения,

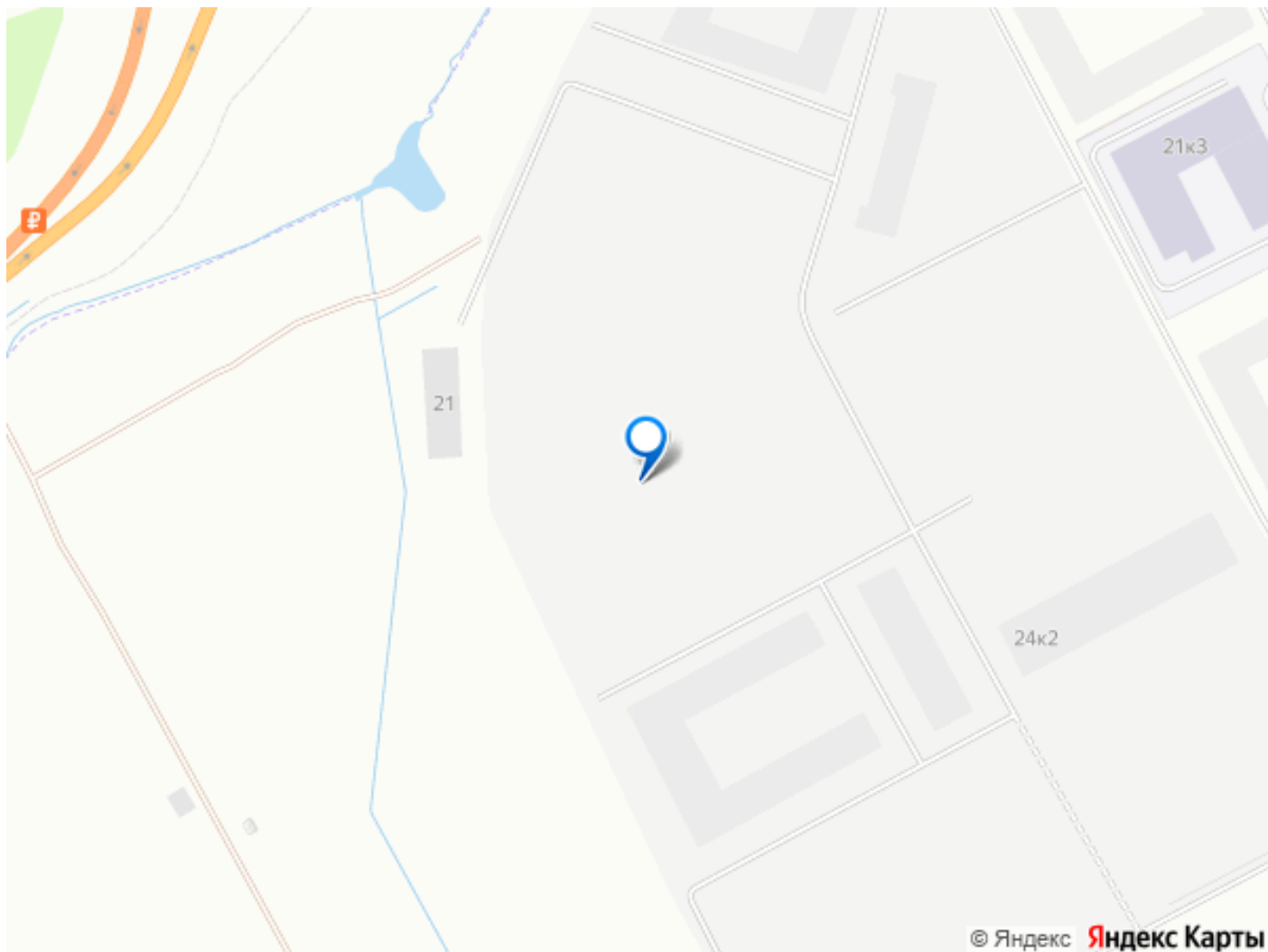
дистанционного отключения розеток и

защиты от протечек. Локация и

инфраструктура Вблизи ЖК расположен

выезд на КАД и основные транспортные магистрали города. В районе хорошо развита социальная инфраструктура: магазины, точки бытовых услуг, образовательные и медицинские учреждения находятся вблизи от комплекса. На машине: 15 мин. до метро 5 мин. до КАД 40 мин. до центра Запущен новый скоростной трамвай Славянка В перспективе строительство новых развязок с ЗСД и КАД





Move.ru - вся недвижимость России