

🕒 Создано: 13.04.2026 в 11:29

🔄 Обновлено: 17.04.2026 в 12:02

**Елена Евдокимова, ONEPLACE**

**79110102732**

**Санкт-Петербург, улица Генерала**

**Кравченко, 8**

**5 500 000 ₹**

Санкт-Петербург, улица Генерала Кравченко, 8

Округ

[СПБ, Красносельский район](#)

### Квартира

Жилая площадь

17.5 м<sup>2</sup>

Площадь кухни

3 м<sup>2</sup>

Общая площадь

25.5 м<sup>2</sup>

Этаж

3/12

### Детали объекта

Тип сделки

Продам

Раздел

[Квартиры](#)

Тип балкона

балкон

Квартира в новостройке

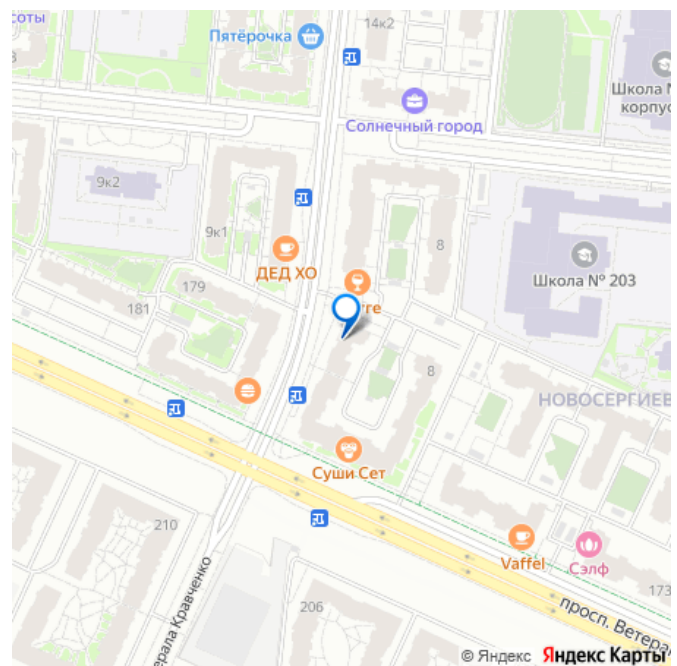
да

Год сдачи

2 квартал 2020 г.

Покупка в ипотеку

для заметок

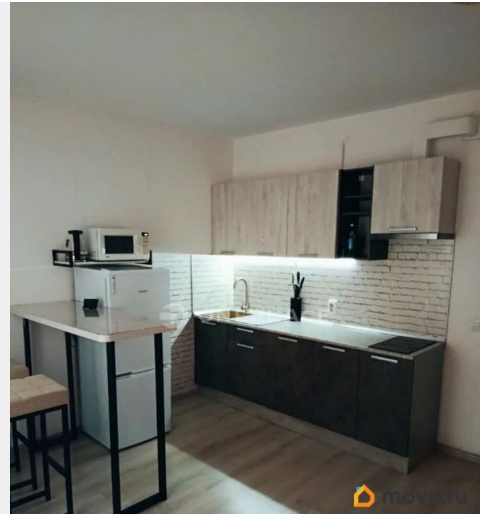
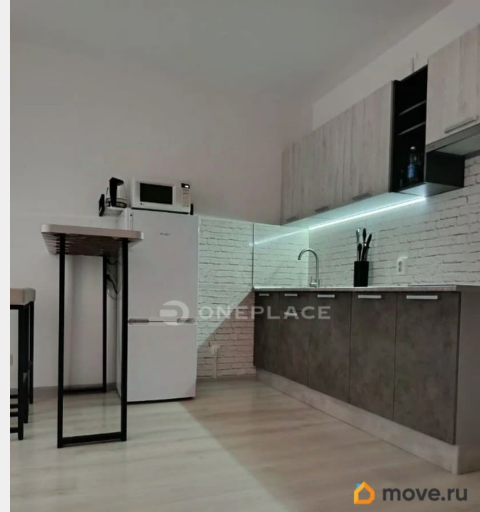
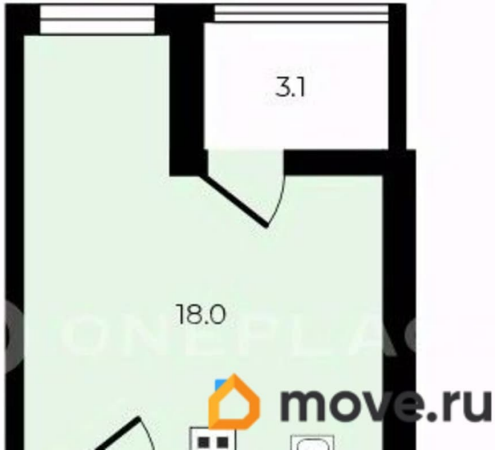


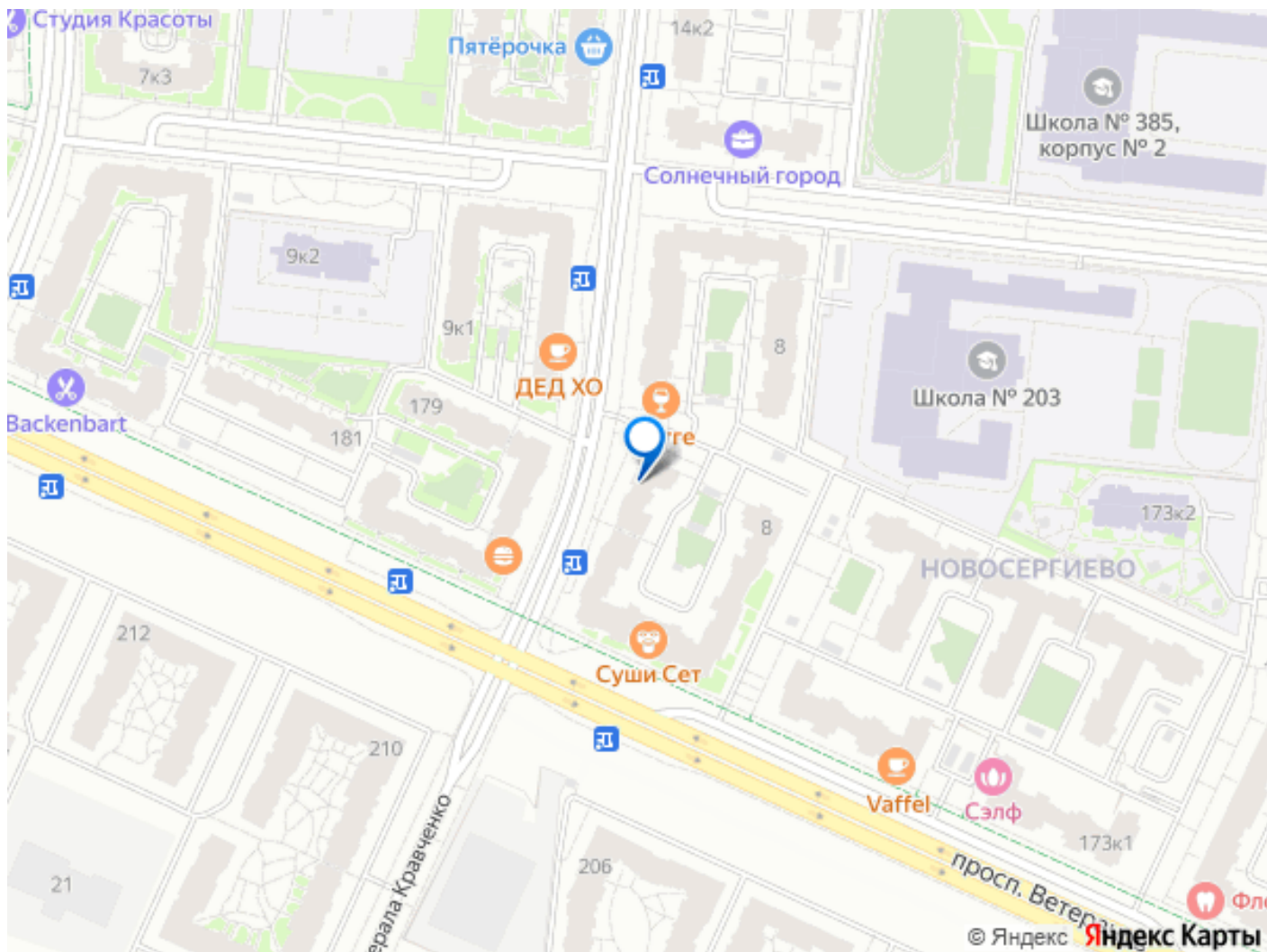
---

возможна ипотека, парковка

## Описание

Код объекта: 2124043. Продается светлая студия в ЖК «Солнечный город» Студия в современном комплексе с развитой инфраструктурой и закрытой территорией. Площадь 25,5 м² на 3 этаже. Ключевая особенность — в студии два окна, что бывает редко для такого формата. Пространство будет залито светом весь день. Окна выходят во двор ЖК — тихо, без шума проспекта. Плюсы планировки: 2 окна можно зонировать спальню и гостиную без потери света Застекленный балкон дополнительное место для хранения или отдыха. 3 этаж комфортная высота, даже если лифт не работает О ЖК «Солнечный город»: Комплекс с собственной инфраструктурой: детские площадки, зоны отдыха, подземный паркинг, видеонаблюдение, закрытая территория. Преимущества локации (правильные!): Метро: «пр. Ветеранов» — ~1012 минут на транспорте «Юго-Западная» — ~11 минут на транспорте «Ленинский проспект» — 14 минут на транспорте Инфраструктура в шаговой доступности: ТЦ «Солнечный» магазины Кафе Школы, детские сады, поликлиники Аптеки, отделения банков Парки: Парк Сосновая поляна Парк Новознаменка Южно- Приморский парк Транспорт: Быстрый выезд на Проспект Ветеранов, и КАД До аэропорта Пулково — 15 - 20 минут на машине. Документы: чистая собственность, 2 взрослых собственника. Подходит под ипотеку. Звоните!





Move.ru - вся недвижимость России