

Создано: 17.02.2026 в 01:21

Обновлено: 19.02.2026 в 01:51

Санкт-Петербург, Херсонский пр, 6

9 990 000 ₽

Санкт-Петербург, Херсонский пр, 6

Улица

[проезд Херсонский](#)

Квартира

Общая площадь

25.5 м²

Этаж

3/10

Детали объекта

Тип сделки

Продам

Раздел

[Квартиры](#)

Описание

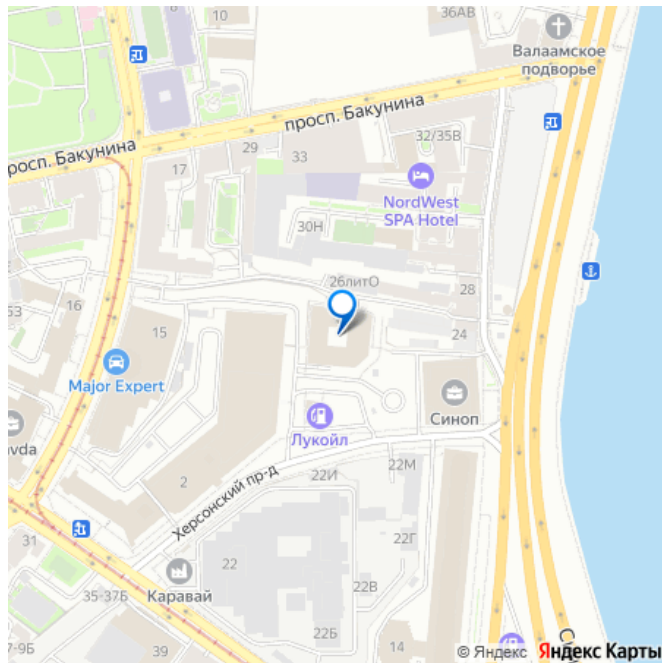
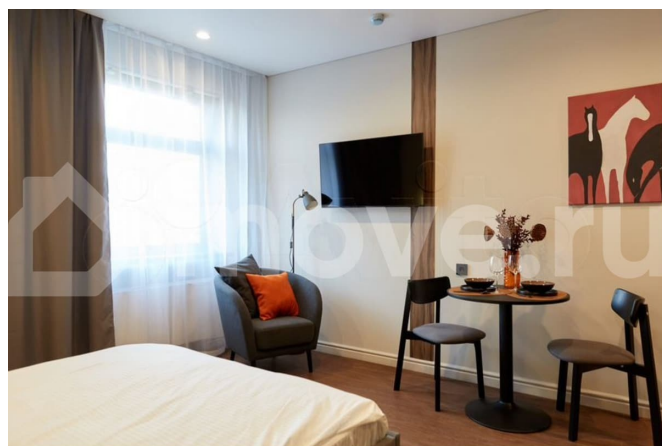
Лучшее инвест-предложение в этой локации. Соответствует 4 звездам по международной оценке. Студию сейчас находится в управление частной компании, летом средний доход 140 000 в месяц, можно остаться в договоре или сдавать самому. О проекте. Захватывает дух и поражает воображение. Проект создан знаменитой архитектурной мастерской Цыцына. В архитектуре применяются навесные фасады из фиброцементных фактурных панелей, выполненных в спокойных пастельных тонах.

<https://spb.move.ru/objects/9290009331>

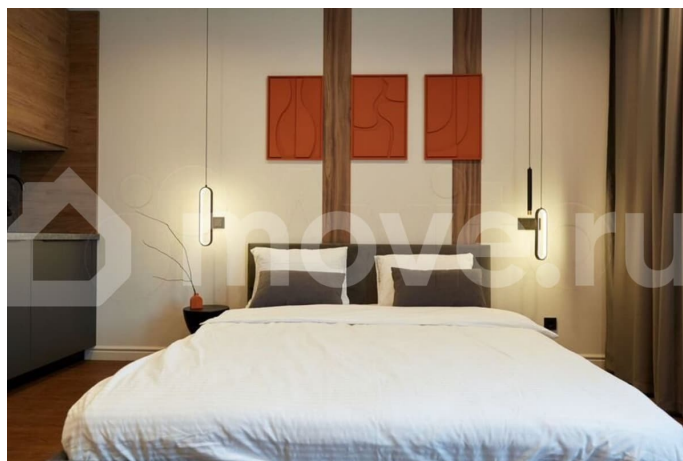
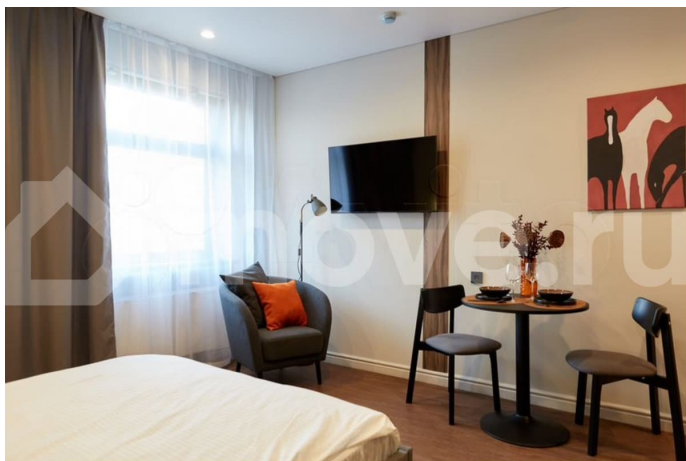
Трушкин Дмитрий, Агентство
недвижимости «Статус»

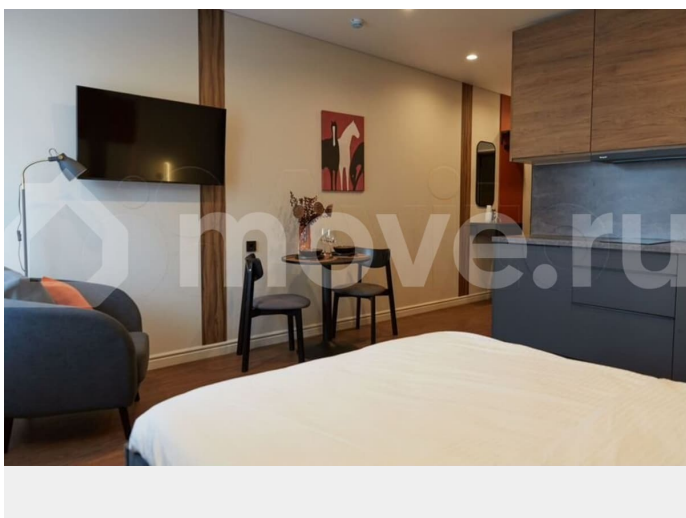
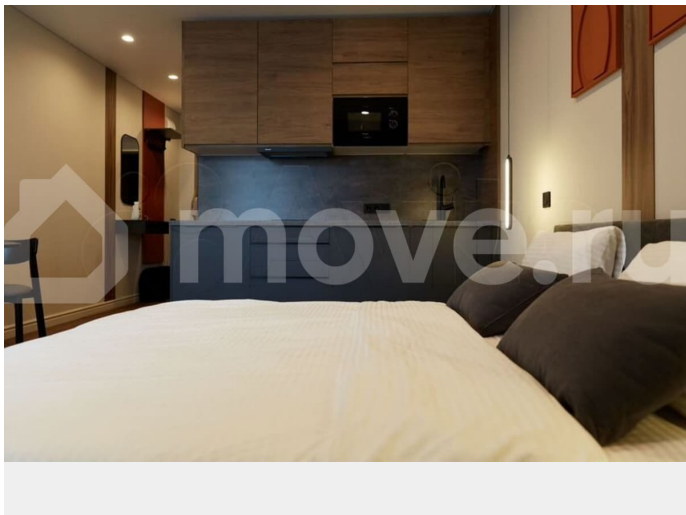
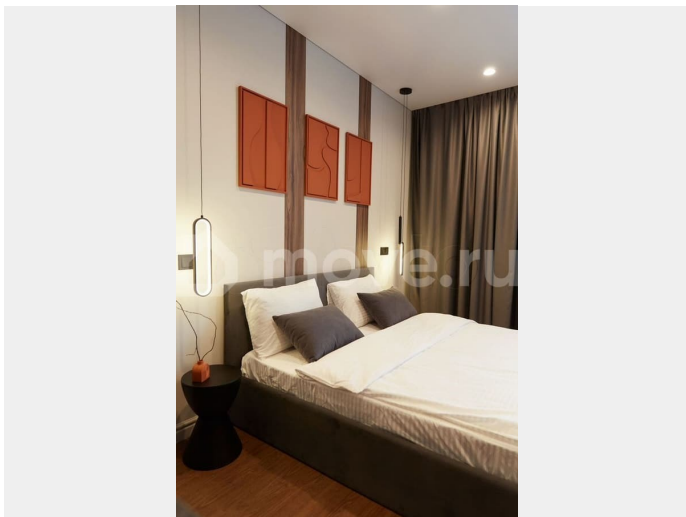
89251234567

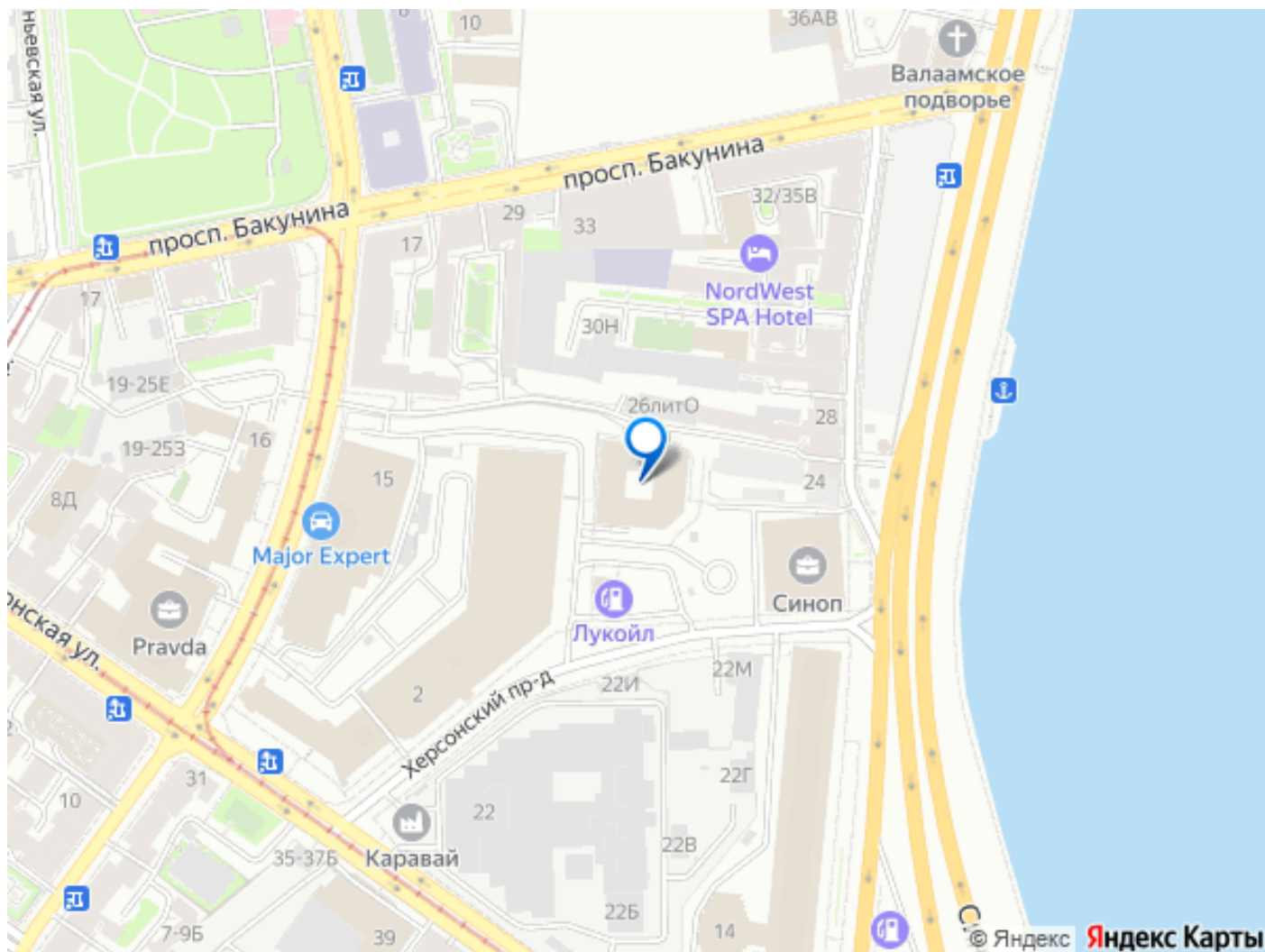
для заметок



Парадный фасад визуально разделен на 3 уровня. Первые этажи выделены крупным рустом, с 3 этажа панели облицованы искусственным камнем травертин, спаренными пилястрами и зеркальными окнами, а 10 этаж венчает массивный карниз. Входная группа выделена элегантным трехэтажным порталом, а светлые окна первых этажей выполнены в пол. В вечернее и ночное время реализована архитектурная подсветка. Локация. Комплекс расположился у живописной Синопской набережной Невы, в 700 метрах от площади Александра Невского. Рядом находятся основные городские магистрали, по которым легко добраться до любой точки в центре Петербурга или до выездов на скоростные магистрали КАД и Западный скоростной диаметр: Невский проспект, набережная Обводного канала, Синопская и Малоохтинская набережные. А до метро Площадь Ал. Невского — 5 минут пешком. Звоните, договоримся посмотреть в живую.







Move.ru - вся недвижимость России