

Санкт-Петербург, Плесецкая ул, 14

6 240 000 ₽

Санкт-Петербург, Плесецкая ул, 14

Улица

[улица Плесецкая](#)

Квартира

Общая площадь

25.5 м²

Этаж

15/24

Детали объекта

Тип сделки

Продам

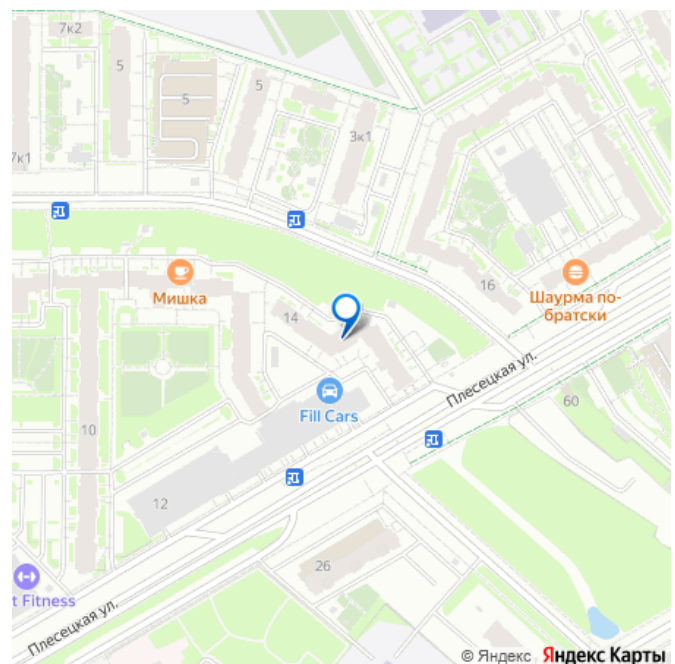
Раздел

[Квартиры](#)

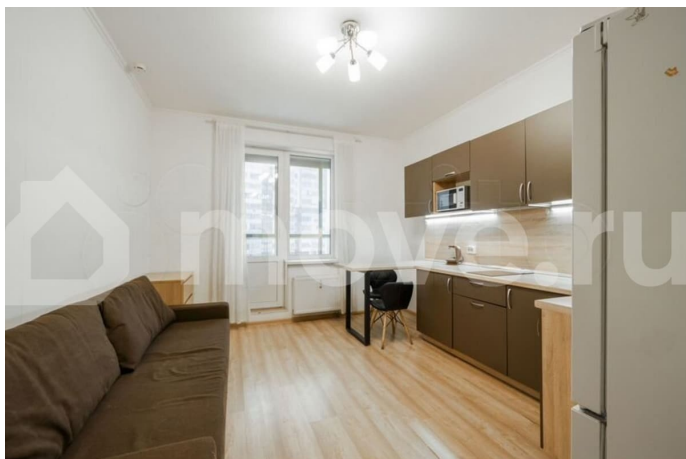
Описание

Продается светлая и уютная квартира-студия на 15 этаже в современном доме. Площадь квартиры 21,1 м², комната 14,98 м², санузел совмещенный 3 м², в санузле душевая кабина, хороший холл 3,12 м², с большим видовым остекленным балконом 4,4 м², который не входит в площадь квартиры. В квартире выполнен ремонт: в комнате и холле на полу ламинат, в санузле на полу плитка, в санузле плитка также на стенах, сделаны натяжные потолки, на стенах обои под покраску, благоустроенная и

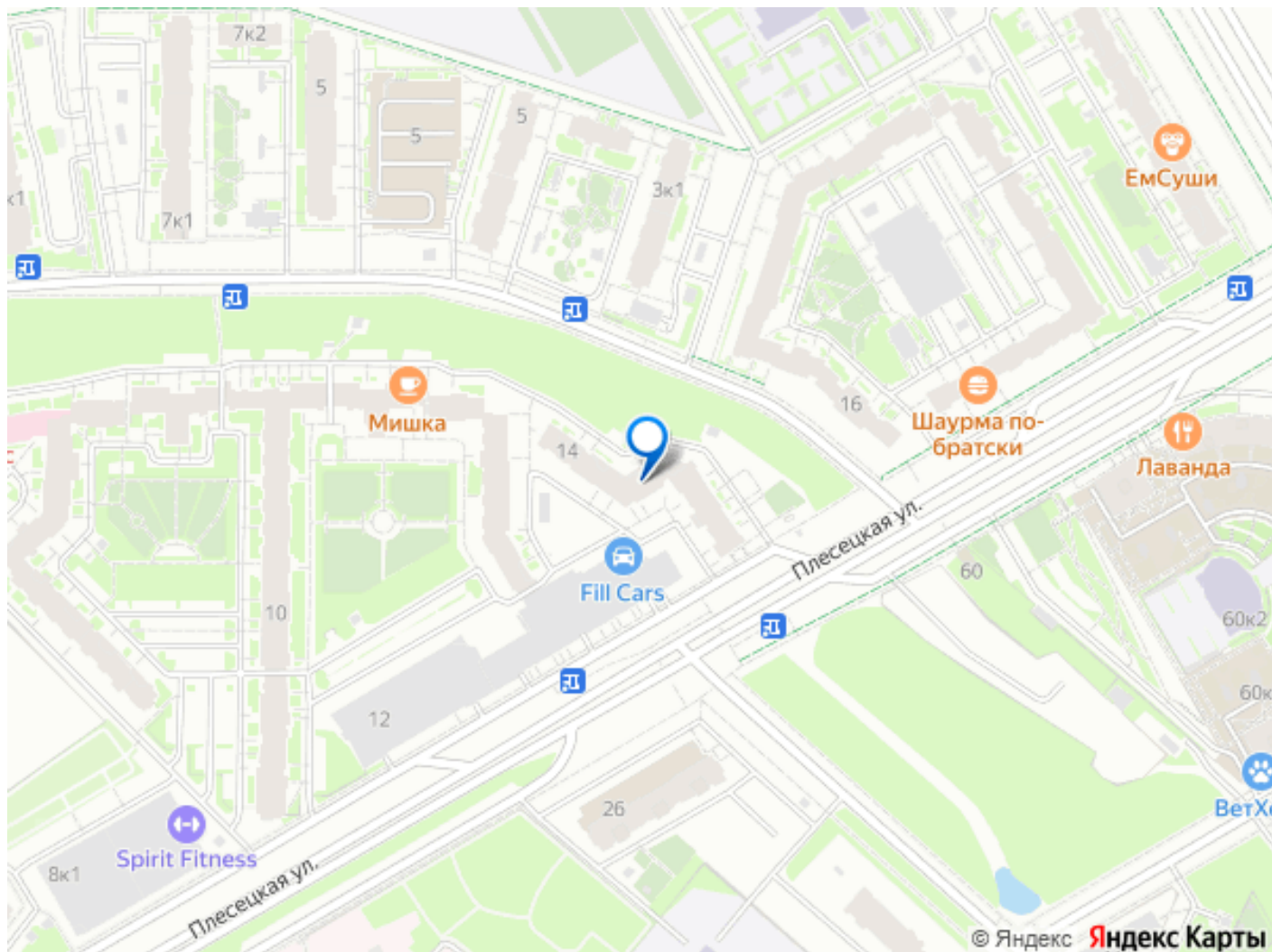
для заметок



застекленная лоджия, установлены пластиковые окна, стоят счетчики на воду и электричество, домофон, санузел совмещенный, 4 лифта. В квартире остается кухонный гарнитур с встроенной техникой и мебель, в холле расположен большой вместительный шкаф. Дом сдан в 2020 году, прямая продажа от первого и единственного собственника, без обременений банков, в ДКП будет указана полная стоимость, документы готовы к сделке. В доме расположены магазины, пекарни, различные службы доставки, шаверма, рядом с домом банки, почта, школы, детские сады, фитнес, пиццерии, аптеки, медицинские центры, хорошая транспортная доступность, рядом выезд на ЗДС, что дает возможность быстро добраться в любую точку города. До метро Комендантский проспект 10 минут на транспорте. В пешей доступности несколько эко-троп. Комплекс включает в себя все виды необходимой инфраструктуры для современной жизни в комфорте для каждого жителя данного комплекса. Не упустите возможность стать владельцем этой квартиры в современном доме в эко квартале и насладиться уютом и комфортом в экологически чистом Приморском районе! Один взрослый собственник. Никто не прописан. Без обременений.







Move.ru - вся недвижимость России