

Создано: 04.02.2026 в 13:02

Обновлено: 04.02.2026 в 13:54

Санкт-Петербург, дорога Торфяная, 17к1

8 700 000 ₽

Санкт-Петербург, дорога Торфяная, 17к1

Округ

[СПБ, Приморский район](#)

Квартира

Высота потолков

2.75 м

Жилая площадь

19 м²

Общая площадь

25.6 м²

Этаж

4/13

Детали объекта

Тип сделки

Продам

Раздел

[Квартиры](#)

Тип балкона

лоджия

Тип санузла

совмещенный

Вид из окна

во двор

Ремонт

евро

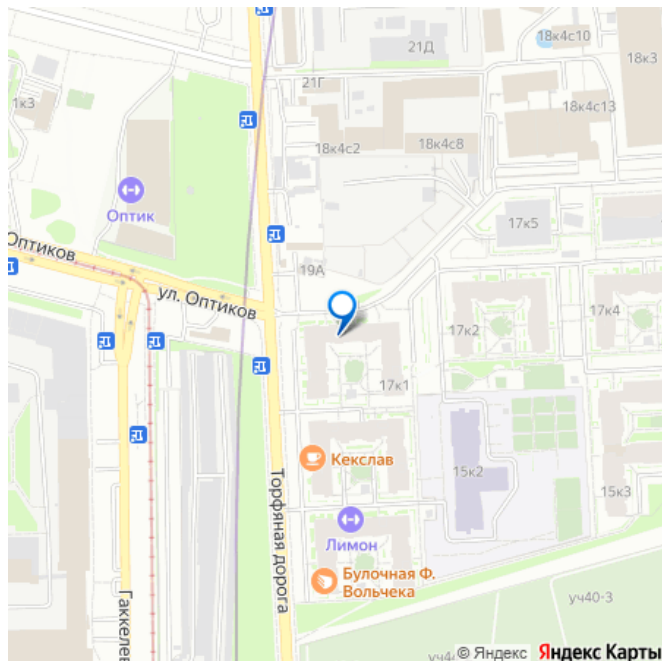
<https://spb.move.ru/objects/9288812103>

Марина Кущева, RBG Недвижимость

Realty Broker Group

79893537970

для заметок



Квартира в новостройке

да

Год сдачи

4 квартал 2020 г.

Покупка в ипотеку

да

возможна ипотека, лифт

Описание

Продается уютная студия в современном жилом комплексе на Торфяной дороге.

Квартира расположена на 4 этаже 13-этажного монолитного дома, построенного в 2020 году. Общая площадь — 25,6 кв.м, жилая площадь — 19 кв.м. Высота потолков — 2,75 метра. Лоджия с видом во двор.

Квартира радует свежим евроремонтом.

Пространство студии продумано до мелочей, чтобы вы могли комфортно обустроить свой уютный уголок. Совмещенный санузел

выполнен в современном стиле и оснащен

всем необходимым. Дом оборудован

пассажирским и грузовым лифтами, поэтому

можно легко транспортировать крупные

вещи. Жилой комплекс имеет удобную

инфраструктуру. В пешей доступности

находятся школы, детские сады, клиники и

магазины. До станции метро «Старая

Деревня» всего 6-8 минут пешком, поэтому

добраться до центра города не составит

труда. Квартира готова к продаже,

документы проверены и полностью готовы к

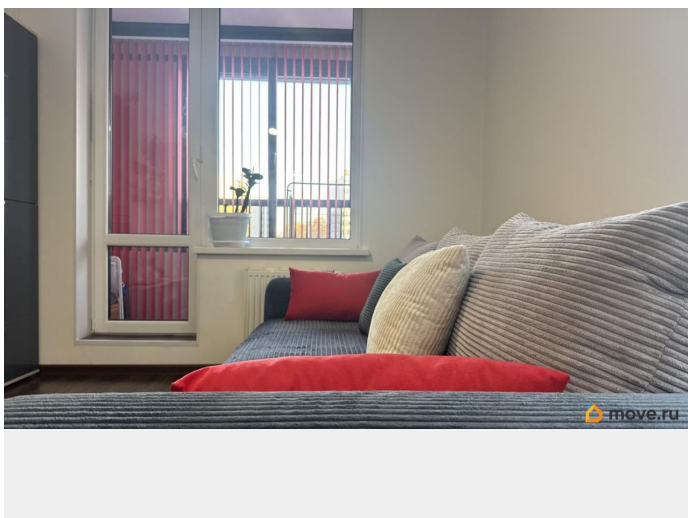
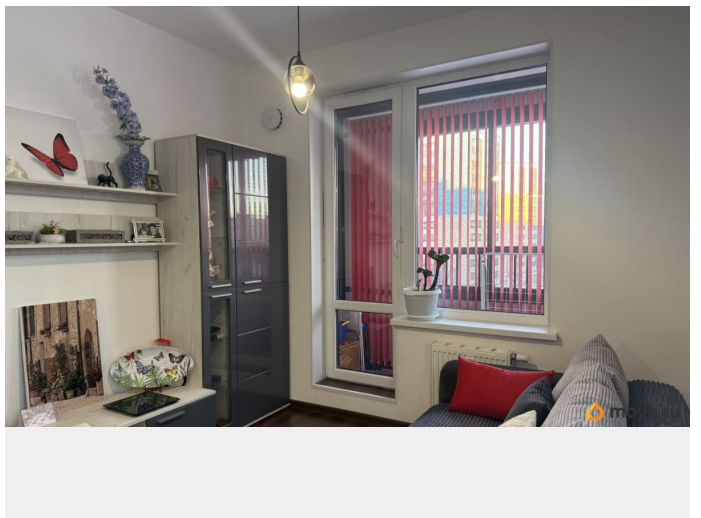
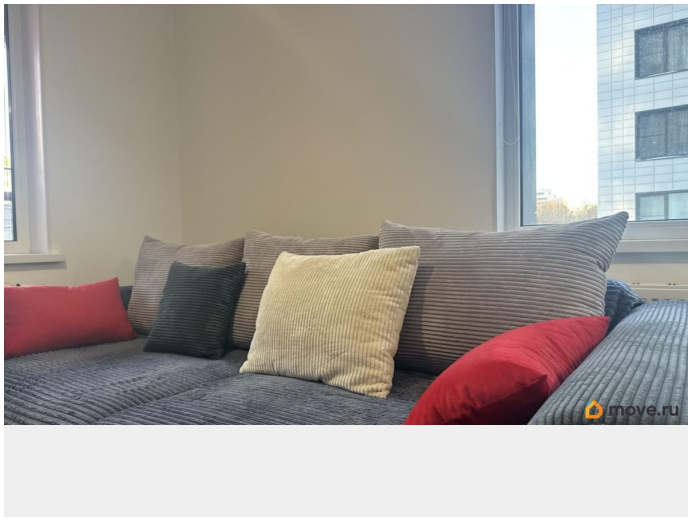
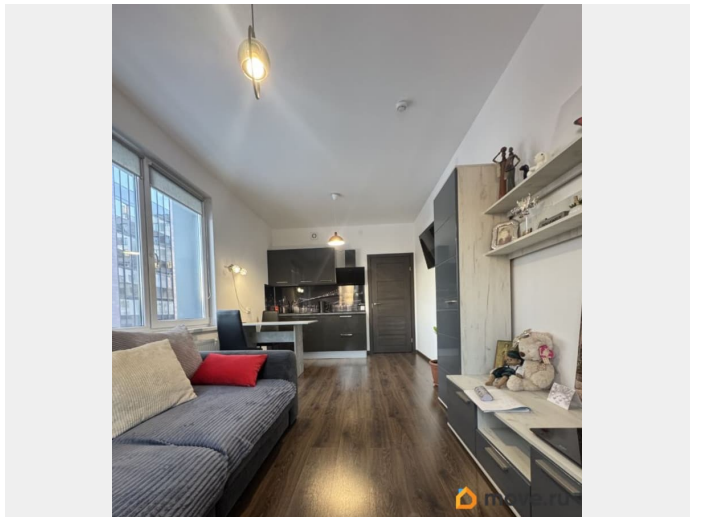
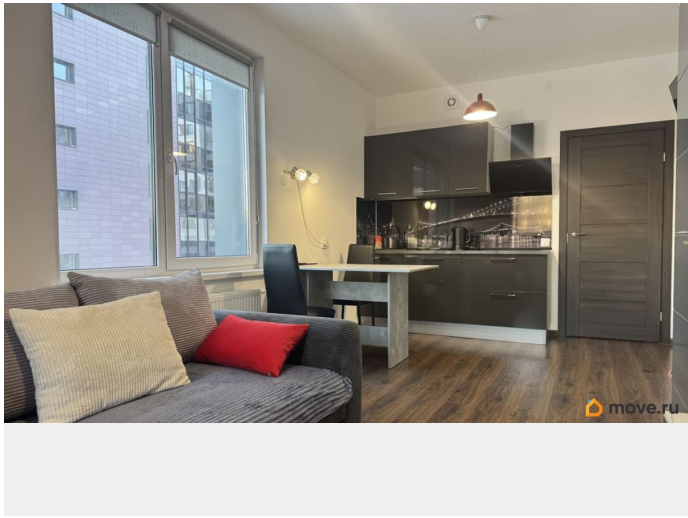
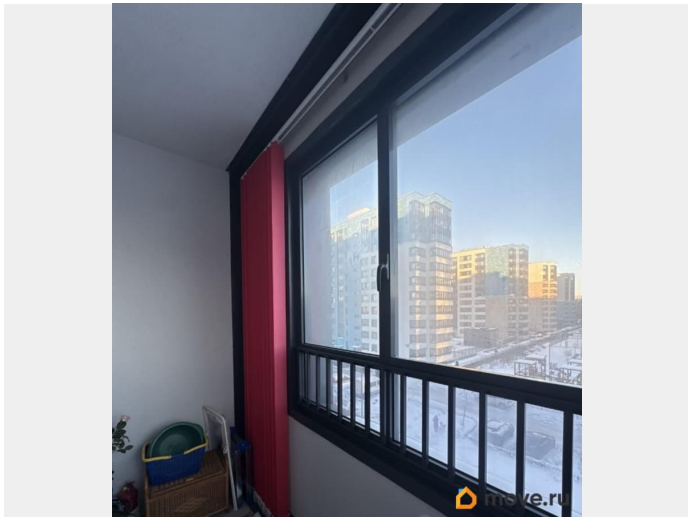
сделке. Возможно приобретение в ипотеку.

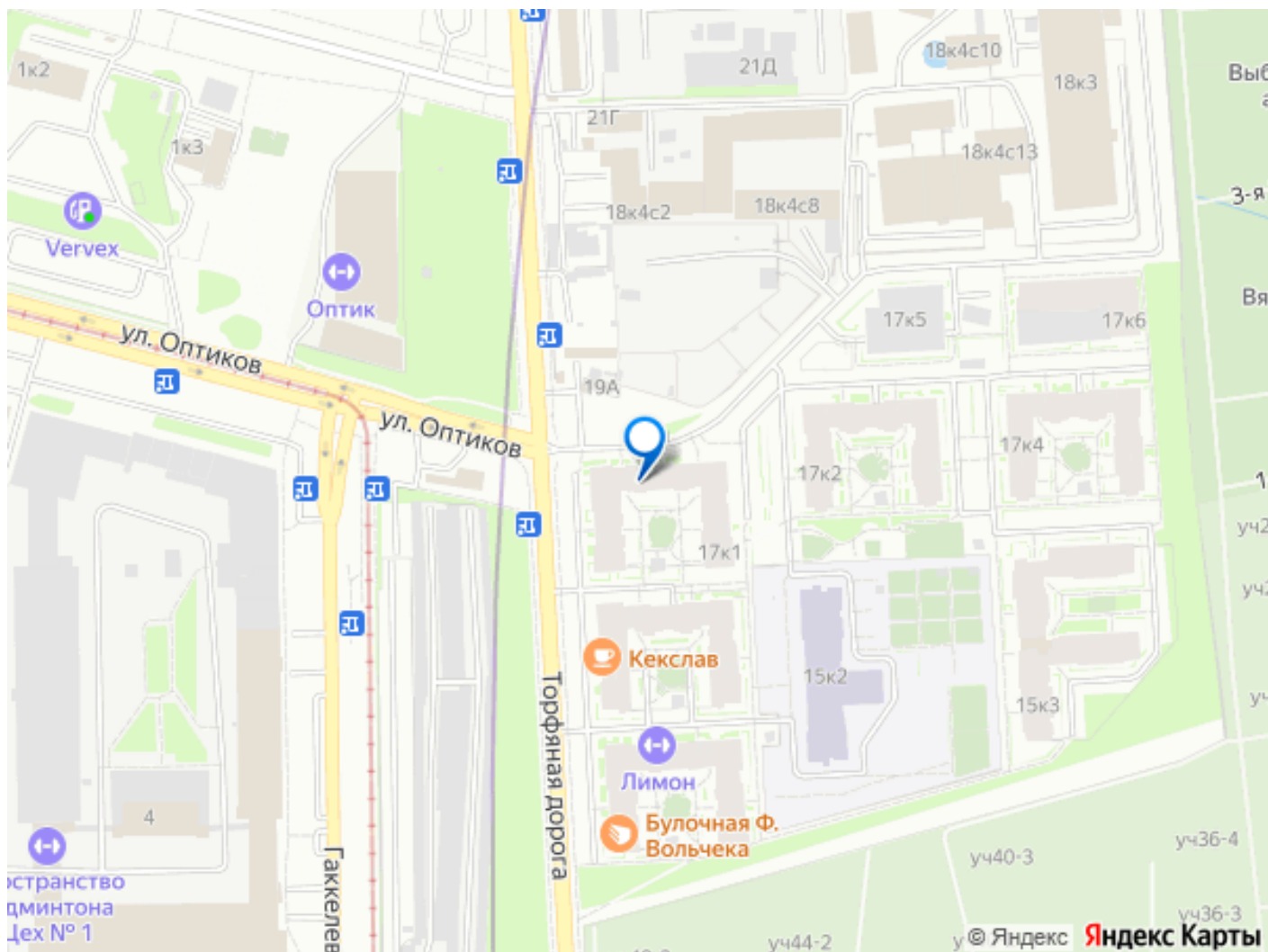
Подходит как для собственного проживания,

так и для аренды. Приглашаем вас на

просмотр этой замечательной квартиры.

Звоните и записывайтесь на удобное для вас время!





Move.ru - вся недвижимость России