

🕒 Создано: 07.04.2026 в 12:23

🔄 Обновлено: 10.04.2026 в 19:33

**Александр Иванов, ДАР**

**Недвижимость**

**79811328160**

**Санкт-Петербург, бульвар Вилькицкий, 4**

**7 870 000 ₹**

Санкт-Петербург, бульвар Вилькицкий, 4

Округ

[СПБ, Василеостровский район](#)

для заметок

## Квартира

Жилая площадь

16.3 м<sup>2</sup>

Площадь кухни

3.2 м<sup>2</sup>

Общая площадь

25.6 м<sup>2</sup>

Этаж

9/19

## Детали объекта

Тип сделки

Продам

Раздел

[Квартиры](#)

Тип балкона

лоджия

Тип санузла

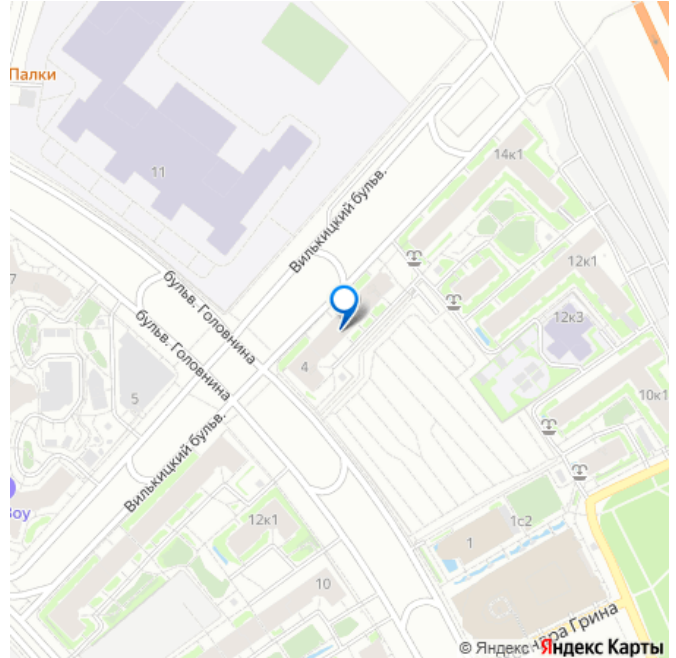
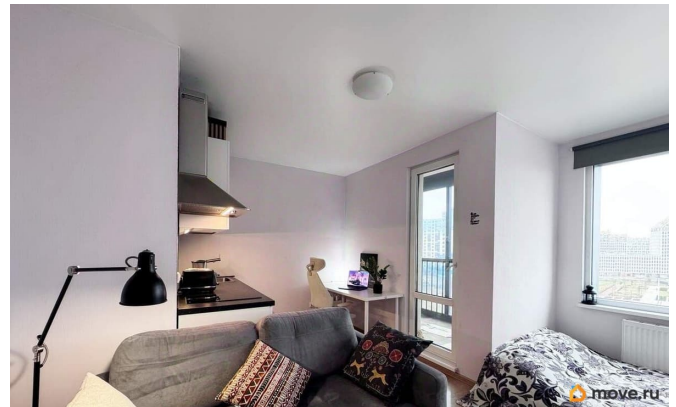
совмещенный

Ремонт

дизайнерский

Квартира в новостройке

да



лифт, парковка

## **Описание**

Объект 195. Внимание!!! Вы нашли свой Вариант!!! Идеальное сочетание Цены и Качества! О квартире: Видовая квартира-изумительные виды на закат и на Лахта-центр (на фото видно). Продается студия в монолитном доме ЖК «Я-Романтик» с качественным дизайнерским ремонтом (делали для себя)- использовались дорогостоящие материалы. Практически во всю ширину комнаты окно и балконный блок- всегда светло! Высота потолков 2,75 метра. Просторный балкон с панорамным остеклением. Василеостровский район- самый развивающийся и популярный район в центре Санкт-Петербурга. Квартира - все включено! Остается практически все: кухня ikea в полном сборе, включая технику, плиту, духовку и вытяжку ikea, диван, рабочий стол ikea, матрас ikea напольный, Тв тумба ikea, шкаф в прихожую ikea, дополнительный шкаф ikea, микроволновая печь, зеркало ikea. Никаких дополнительных расходов! Просторная парадная оснащена пассажирским и грузовым бесшумными лифтами. Первый этаж- коммерческие помещения (Пятерочка, аптеки, студия йоги, клуб единоборств)! Квартира на высоком 9 этаже (золотая середина) оптимальный вариант! О ЖК: Безопасные закрытые детские площадки без сквозных проездов. Вся необходимая инфраструктура внутри жилого комплекса три детских сада, школа на 900 мест и школа Газпром - «Сильное Начало», паркинги подземные/наземные,

зоны отдыха, площадки для выгула собак, предприятия сферы услуг, магазины (Лента, Пятерочка, Магнит, Красное и Белое и проч.). Также недалеко находится крупнейшее общественное культурно-деловое пространство Севкабель Порт. Удобная транспортная доступность - остановки общественного транспорта в 5-7 минутах. До метро «Приморская» - 20 минут общественным транспортом. Остались вопросы- Звоните!!! Записывайтесь на просмотр!

