

**Санкт-Петербург, проспект Орлово-Денисовский, 18к1**

**7 550 000 ₹**

Санкт-Петербург, проспект Орлово-Денисовский, 18к1

Округ

[СПБ, Приморский район](#)

Улица

[проспект Орлово-Денисовский](#)

### Квартира

Высота потолков

2.77 м

Жилая площадь

18 м<sup>2</sup>

Площадь кухни

4 м<sup>2</sup>

Общая площадь

25.75 м<sup>2</sup>

Этаж

11/12

### Детали объекта

Тип сделки

Продам

Раздел

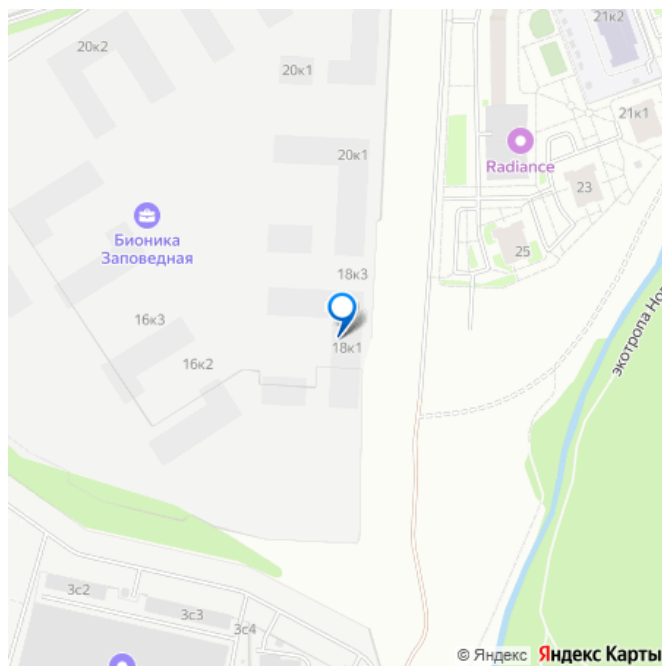
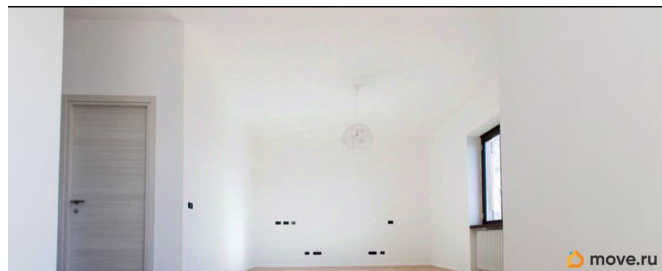
[Квартиры](#)

Тип балкона

лоджия

Тип санузла

для заметок



совмещенный

---

Вид из окна

во двор

---

Ремонт

с отделкой

---

Квартира в новостройке

да

---

Год сдачи

3 квартал 2026 г.

---

Покупка в ипотеку

да

---

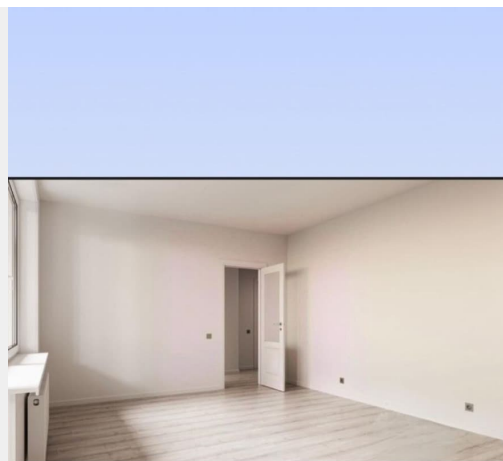
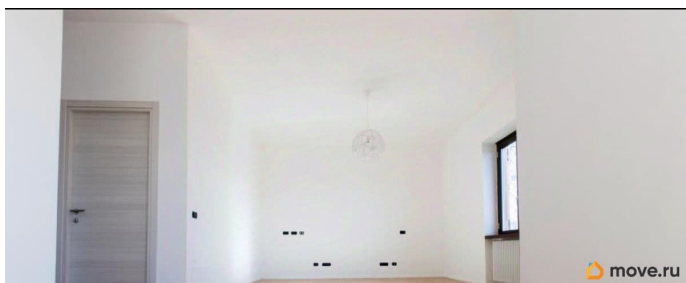
возможна ипотека, лифт, парковка

## Описание

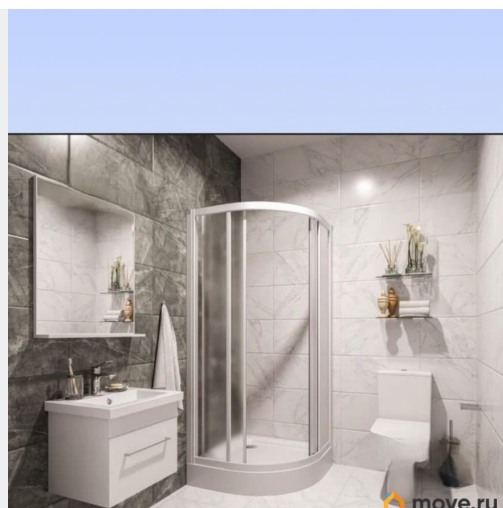
Представляю вашему вниманию ПОТРЯСАЮЩУЮ квартиру-студию с ремонтом! Этот КИРПИЧНО-МОНОЛИТНЫЙ , очень теплый дом с собственной коммерческой инфраструктурой подойдет как для проживания , так и станет отличной инвестицией с потенциалом роста стоимости. КВАРТИРА - видовая ,поражает своей светлостью, теплотой и простором. Она не угловая и не торцевая, расположена на 11/12 этаже . Умная смарт-планировка, с зонированием под кухню и зону отдыха, и даже нишей под гардероб! Согласитесь, как это важно для студии! Вы только посмотрите на ВИД из окна! Этот потрясающий вид вы сможете теперь наблюдать самостоятельно, каждый день, если воспользуетесь нашим выгодным предложением! Не упускайте такую возможность! Ремонт в квартире будет выполнен из качественных и дорогих материалов: - в качестве напольного покрытия в комнатах- кварцвиниловый

ламинат (прочность, экологичность и безопасность, не скользит, легко ремонтировать, удобно совмещать с системой теплого пола) - флизелиновые обои под покраску - межкомнатные двери в двух вариантах - входная металлическая дверь с надежным замком - на лоджии- керамогранит - стены и полы в ванной комнате отделаны крупноформатной керамической плиткой и системой теплый пол - унитаз с инсталляцией, навесная тумба со шкафчиком и раковиной со смесителем, и зеркалом - душевая кабинка В итоге все шумные и грязные работы сделаны за вас и ваших соседей! Окна самой квартиры выходит в тихий благоустроенный двор, но при это с высоты 11 этажа открывается панорама! ЖК Бионика Заповедная — это квартал из 12 зданий. Он расположен прямо напротив Новоорловского заказника. Доступ в ЖК осуществляется через пять единых входных групп с авторским дизайном и лаундж-зонами. У каждого дома закрытые благоустроенные дворы-патио. Единая концепция благоустройства предусматривает наличие огромного парка во дворе, разнообразных пейзажных зон, арт-композиций, беседок, детских и спортивных площадок. Квартал получит оснащение системой Умный дом: автоматический сбор данных со счётчиков потребления ресурсов, контроль внутренних датчиков, IP-домофония, онлайн-коммуникации с управляющей компанией. В корпусах установят многоступенчатую систему очистки водопроводной воды. Бионика Заповедная — это завершающий проект строительства жилья в данной локации, поэтому в округе уже есть все необходимые для жизни сервисы: - метро Проспект Просвещения и Озерки ( 10- 15 мин транспортом) - автобусная остановка прямо у

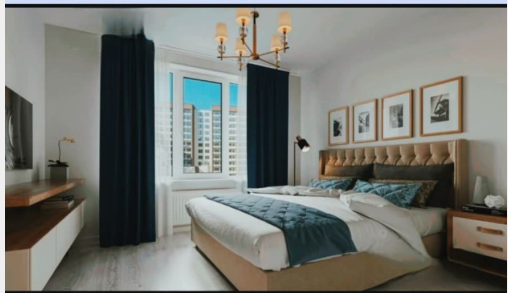
дома ( маршруты до метро пр-т Просвещения, Озерки и Комендантский пр-т) - 1 действующая большая общеобразовательная школа - 2 школы в проекте - несколько детских садов - новая поликлиника - несколько торговых центров ( в удаленности 1- 3 км ) - 4 фитнес клуба - детские и взрослые студии танцев и творчества - все сетевые магазины, рестораны, кафе, аптеки и многое другое ЛЕГКО КУПИТЬ: один взрослый собственник, возможен разумный ТОРГ. Предложите СВОЮ цену, обсудим! Поможем оформить ипотеку на выгодных условиях! ЗВОНИТЕ, РАССКАЖУ ПОДРОБНЕЕ!



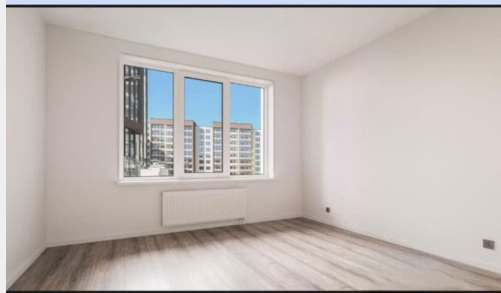
Флизелиновые обои move.ru



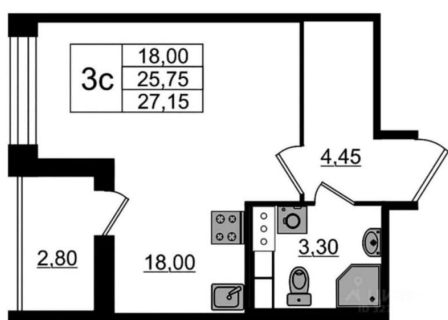
move.ru



Ваша будущая квартира  move.ru



Кварц-виниловый ламинат  move.ru



 move.ru

