

🕒 Создано: 08.03.2023 в 11:56

Обновлено: 08.01.2026 в 13:46

<https://spb.move.ru/objects/9287008078>

Собственник

**79118407737**

Санкт-Петербург, улица Турку, 1к2

**6 800 000 ₽**

Санкт-Петербург, улица Турку, 1к2

Округ

[СПБ, Фрунзенский район](#)

Улица

[улица Турку](#)

## Квартира

Высота потолков

2.61 м

Жилая площадь

19.3 м<sup>2</sup>

Общая площадь

25.7 м<sup>2</sup>

Этаж

4/16

## Детали объекта

Тип сделки

Продам

Раздел

[Квартиры](#)

Тип санузла

совмещенный

Ремонт

косметический

Покупка в ипотеку

да

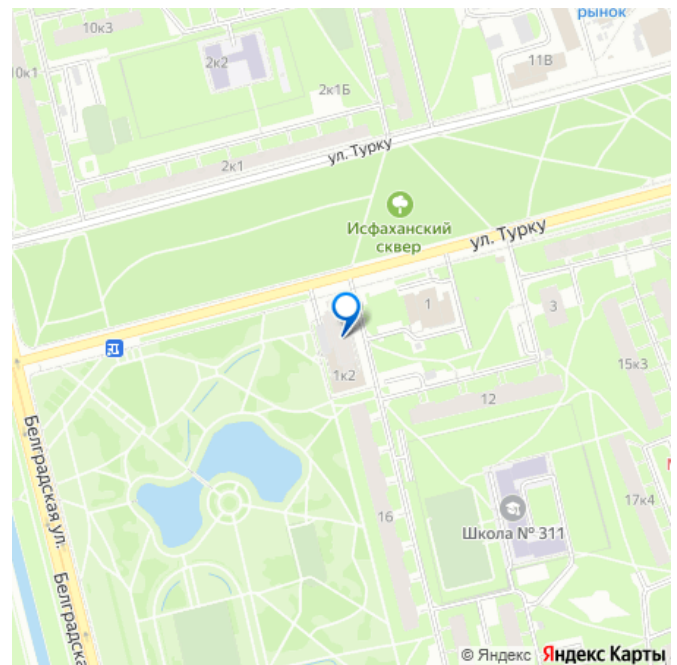
для заметок



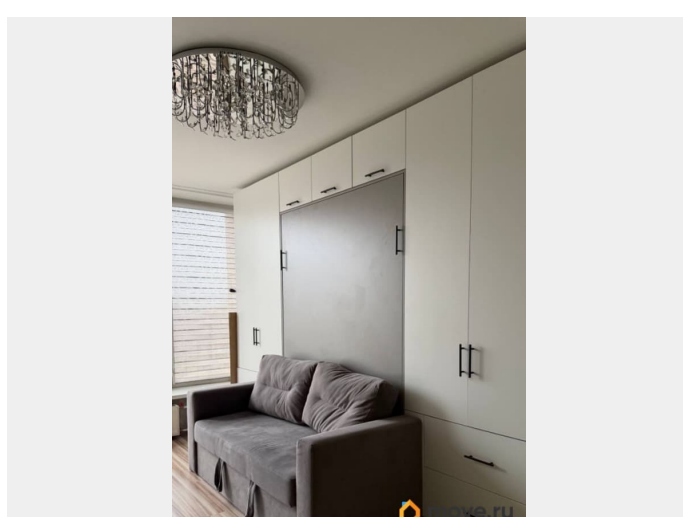
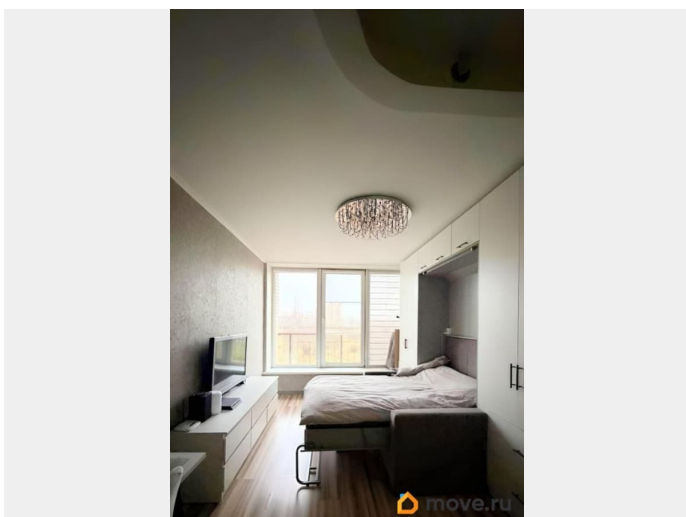
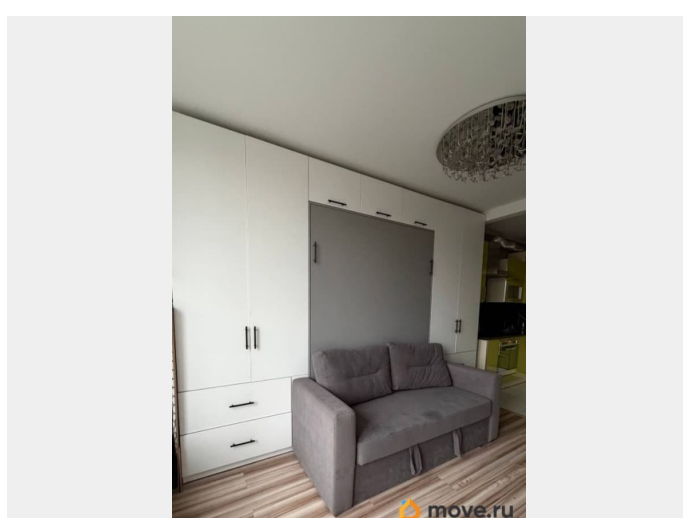
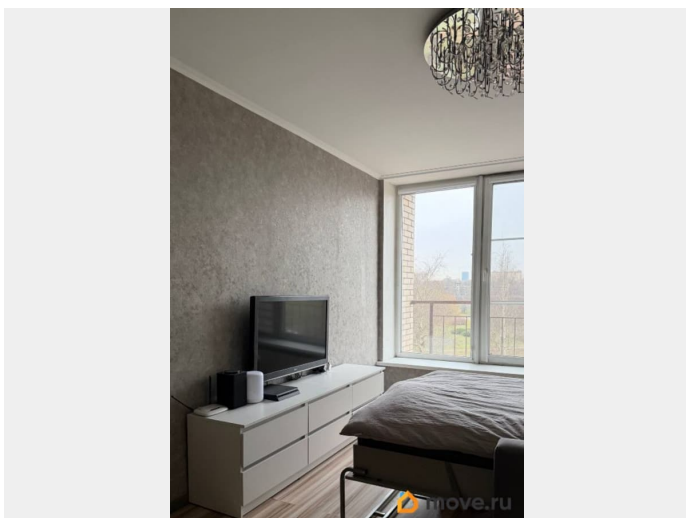
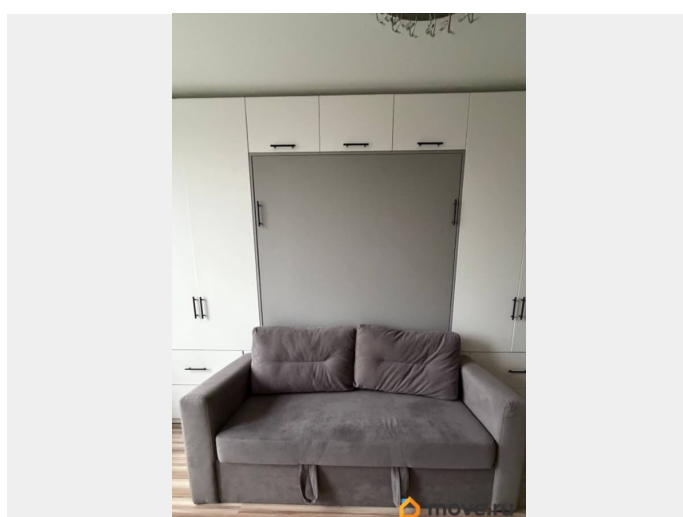
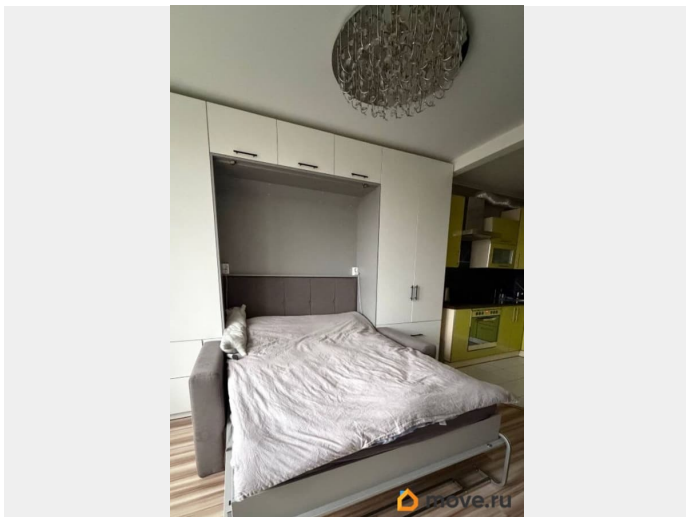
возможна ипотека, лифт, парковка

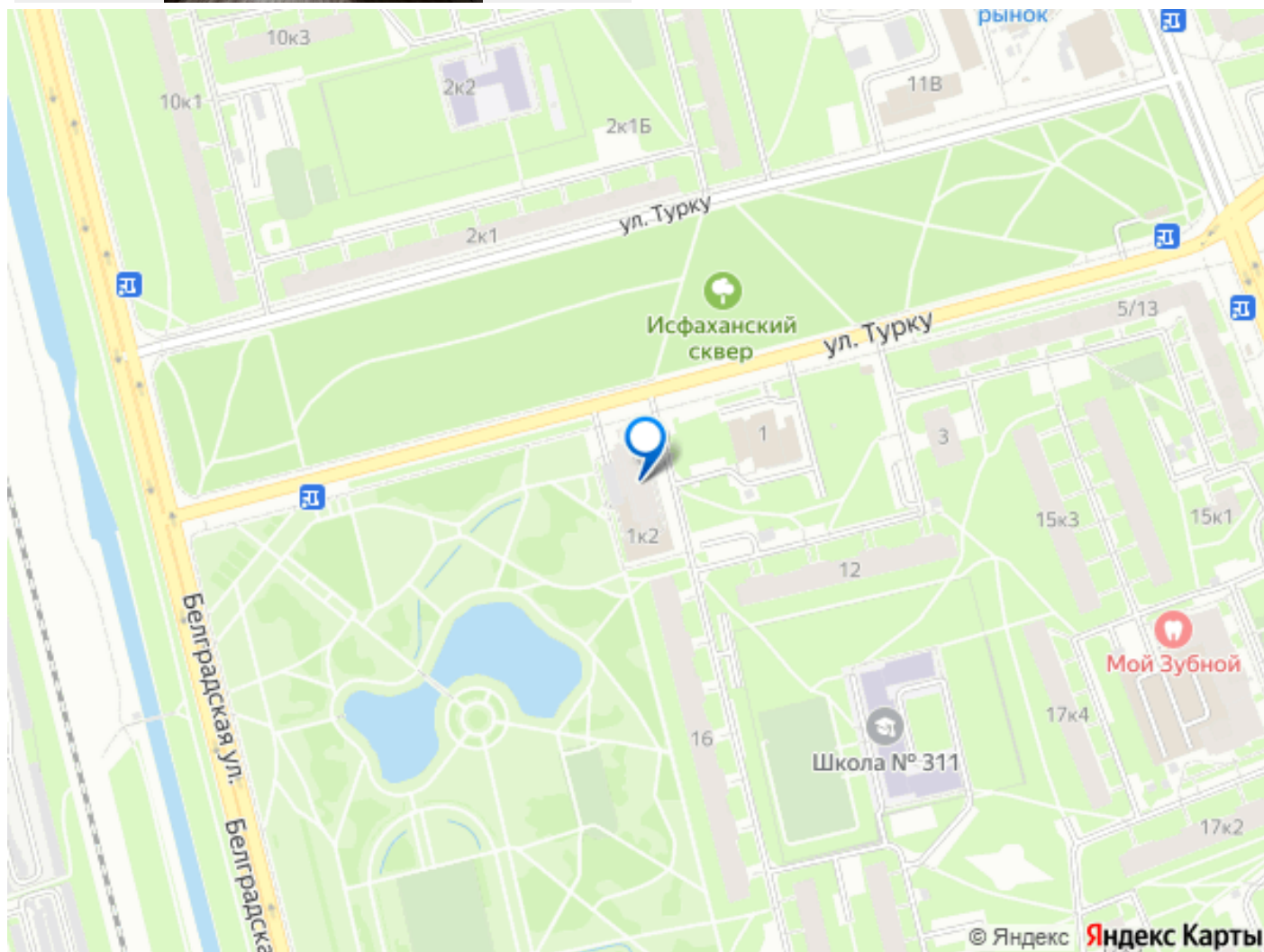
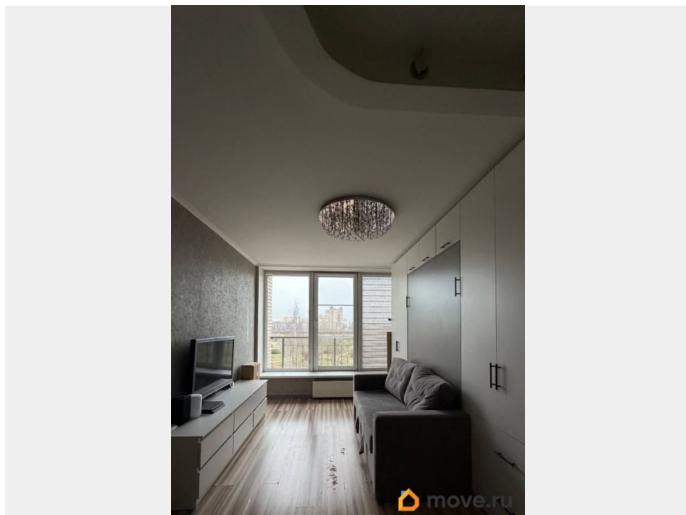
## Описание

Агенства ОЧЕНЬ прошу не беспокоить ПОЖАЛУЙСТА, продаю сам! Продаётся квартира-студия площадью 25,7м?. Квартира ухоженна, в хорошем состоянии, можно заезжать и жить! В санузле свежий и качественный ремонт, сделан совсем недавно. Техника и мебель остаётся новым жильцам. Расстановка мебели спланирована хорошо, кухонная зона отделена, что делает спальную территорию визуально больше. На этаже установлен магнитный ключ, посторонний точно не пройдёт к квартире. Парадные сквозные, можно зайти с любой из 2 парадных. Панорамные окна с москитной сеткой, есть жалюзи. Из окна открывается прекрасный вид на Яблоневый сад. Очень красивый в любое время года. Тихий, спокойный и главное освещён, поэтому гулять по нему одно удовольствие. Хорошие соседи, по бокам не слышно ни одних, сверху никто не живет. ТСЖ следит за домом, стараются держать его в хорошем виде и обслуживать своевременно. На первом этаже располагаются магазин продуктов, стоматология, кафе, зоомагазин, магазин Красное&белое. В доме есть подземный паркинг, места сдаются в аренду. Во дворе всегда можно найти место в любое время. До метро Международная 8 минут пешком, большое количество остановок в 2-4 минутах от дома. Добраться до любой точки города не составит никаких проблем. До центра 20 минут на машине и 15 на метро До Пулково 25 минут на машине Вокруг множество школ и садилов. В радиусе 500 метров есть все магазины и торговые центры, которые вам могут понадобиться. Инфраструктура этого



района очень развита, для комфортной жизни есть все необходимое!





Move.ru - вся недвижимость России