

Создано: 12.08.2025 в 18:57

Обновлено: 13.01.2026 в 07:10

**13 719 354 ₽**

Округ

[СПБ, Василеостровский район](#)

## Квартира

Высота потолков

3 м

Жилая площадь

12.1 м<sup>2</sup>

Площадь кухни

5 м<sup>2</sup>

Общая площадь

25.82 м<sup>2</sup>

Этаж

1/12

## Детали объекта

Тип сделки

Продам

Раздел

[Квартиры](#)

Ремонт

без отделки

Квартира в новостройке

да

Год сдачи

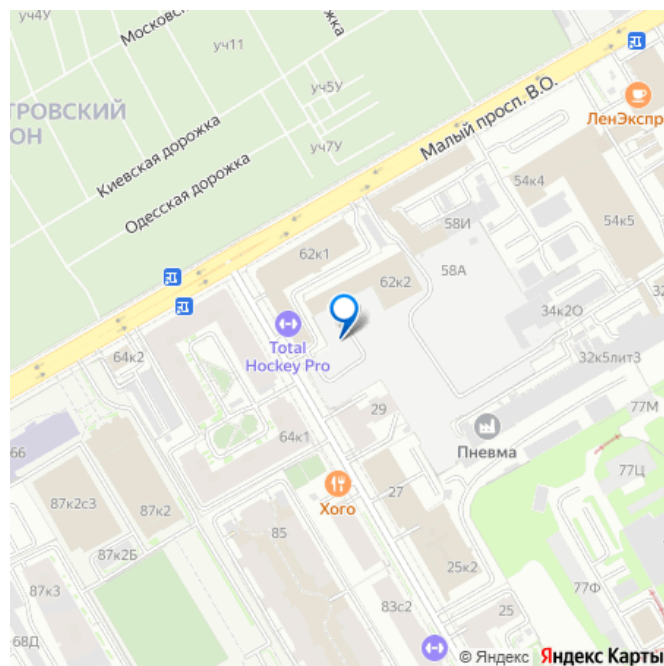
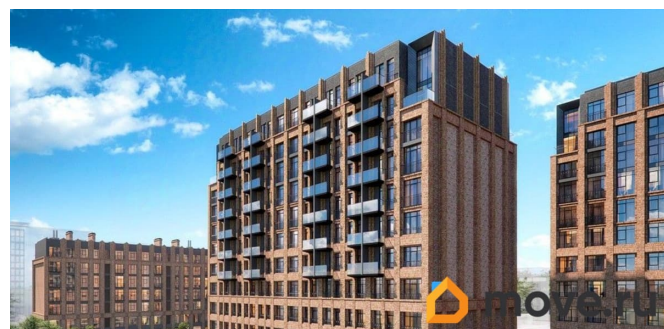
3 квартал 2028 г.

Покупка в ипотеку

<https://spb.move.ru/objects/9284061751>

**Петербургская Строительная  
Компания, Петербургская  
Строительная Компания  
79802208328**

для заметок

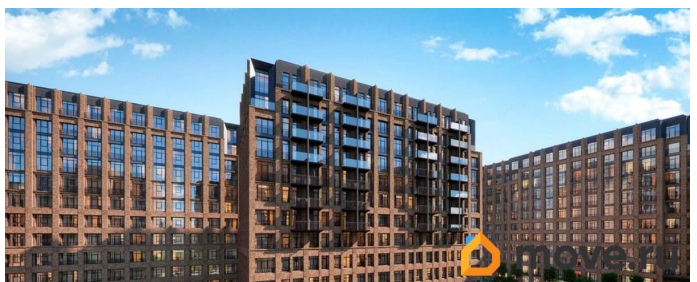
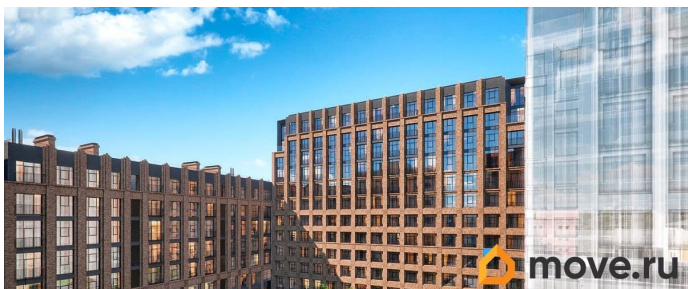
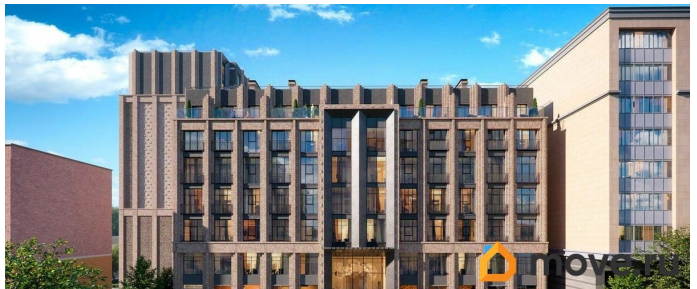
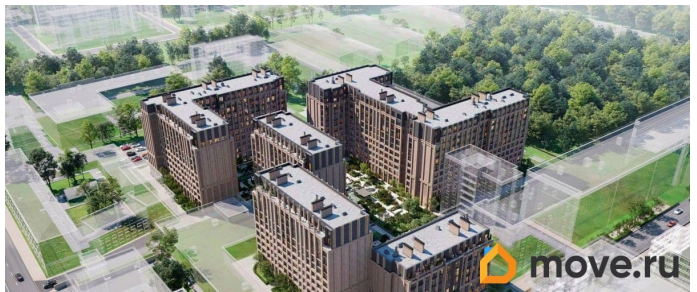


возможна ипотека, лифт

## Описание

Однокомнатная квартира-студия от застройщика в Клубный квартал «Ассамблея» на 1 этаже. Квартира без отделки, после получения ключей можно делать ремонт. Общая площадь: 25.82 кв.м., площадь гостиной 17.07 кв.м., из которых 5 кв.м. выделено под кухонную зону. Все окна выходят на одну сторону. В квартире один совмещенный санузел. Высота потолков 3.0 м. Дом монолитный, черырехподъездный, высотой 12 этажей. Квартира находится в 3-й секции в корпусе 5. На этаже 8 квартир. В подъезде 1 пассажирский и 1 грузовой лифт. Окончание строительства - 3 квартал 2028 года. Оформление сделки по договору долевого участия. В шаговой доступности от жилого комплекса имеются станции метро (расстояние по прямой): «Горный институт» (1.0 км), «Василеостровская» (1.4 км), «Приморская» (1.5 км), также недалеко от этого корпуса находятся станции метро: «Спортивная», «Чкаловская». «Клубный квартал Ассамблея» — проект бизнес-класса на Васильевском острове, в самом сердце исторического Петербурга. Комплекс состоит из пяти корпусов переменной этажности — от 7 до 12 этажей — с выразительной архитектурой в стиле неомодернизма: светлый клинкер, панорамное остекление, просторное лобби с потолками высотой почти 8 метров. Потолки — до 3,2 метров. Подземный паркинг на 667 машиномест. Комфорт и инфраструктура Проект ориентирован на комфортную городскую жизнь. В закрытом дворе — ландшафтное

озеленение, современные детские и спортивные площадки. Внутренний клуб для резидентов включает коворкинг, переговорные, кинозал, фитнес и бьюти-зону. IP-домофония с просмотром камер видеонаблюдения, дистанционное открывание дверей и доступа на территорию и в парадную со смартфона и планшета, просмотр показаний счетчиков, приложение для жителей PSK Home. Локация Расположение на Васильевском острове — сильная сторона проекта. До четырех станций метро («Горный институт», «Василеостровская», «Спортивная», «Приморская») — 515 минут пешком. В шаговой доступности — зелёные зоны, культурные учреждения, в том числе сад «Василеостровец» и ДК имени Кирова. Основные магистрали Большой, Средний и Малый проспекты, Наличная и Уральская улицы. Съезд на ЗСД расположен недалеко от станции метро «Приморская», близ береговой линии. Благовещенский и Дворцовый мосты соединяют остров с центром города, а мосты Тучков, Биржевой и Бетанкура — с Петроградской стороной. Застройщик Группа компаний ПСК является одной из ведущих девелоперских компаний Санкт Петербурга. На протяжении 18 лет она возводит в Северной столице качественное жилье премиум, бизнес и комфорт-класса, социальные объекты школы и детские сады, апарт-отели и торговые центры. Является шестикратным обладателем золотого знака «Надежный застройщик России». #ZmZ9D3



  
**АССАМБЛЕЯ**  
 « КЛУБНЫЙ КВАРТАЛ »  
**Студия**  
**25,82 м<sup>2</sup>**  
 • Без отделки  
 • Линейная планировка  
 Передача ключей  
 в 3 кв. 2028 г.

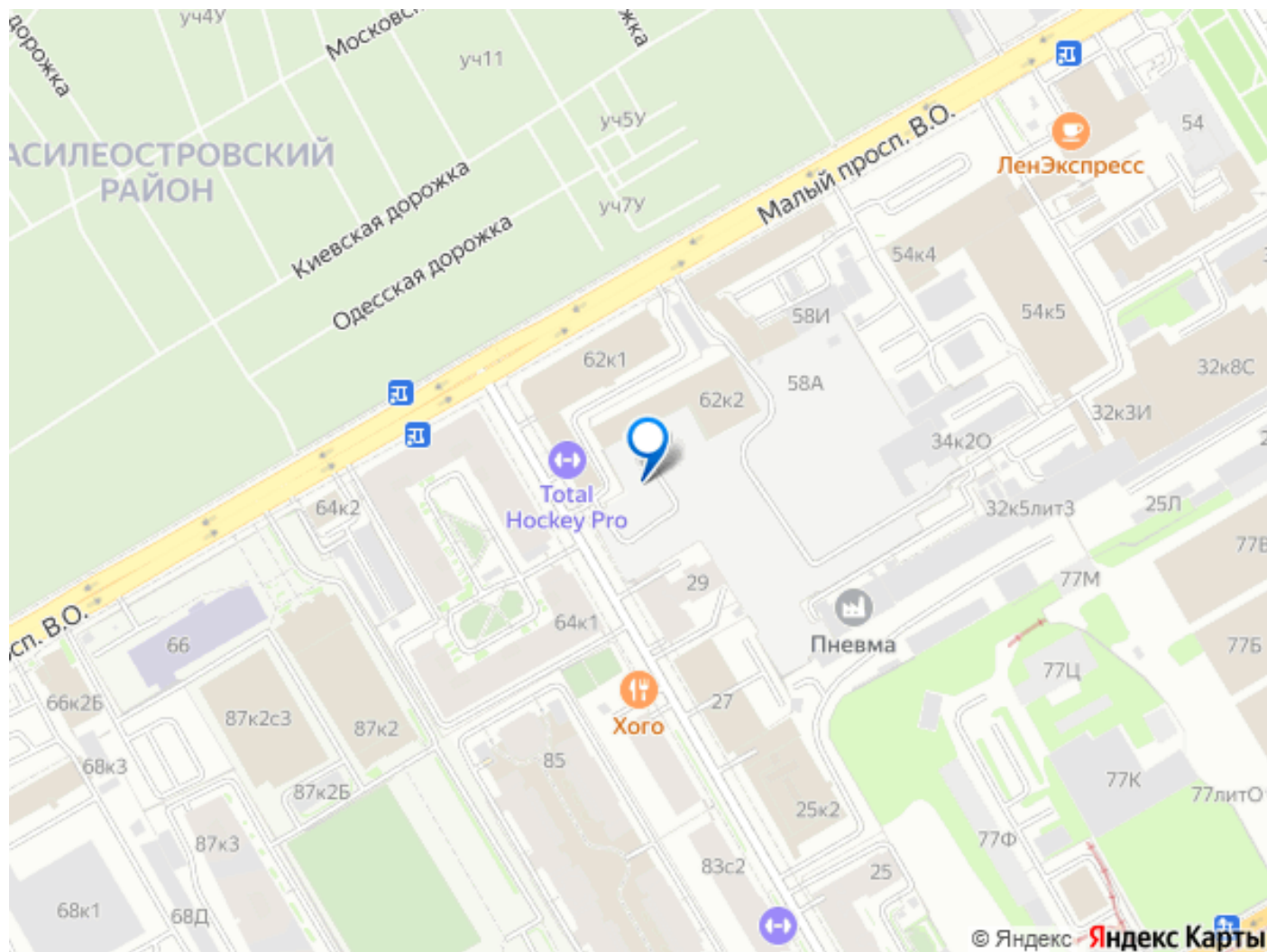


Корпус  
№ 6

Этаж  
1 из 12

Вызвать  
move.ru





Move.ru - вся недвижимость России