

🕒 Создано: 30.03.2026 в 21:21

🔄 Обновлено: 31.03.2026 в 21:50

**Санкт-Петербург, улица Александра  
Матросова, 20к2**

**8 990 000 ₹**

Санкт-Петербург, улица Александра Матросова, 20к2

Округ

[СПБ, Выборгский район](#)

Улица

[улица Александра Матросова](#)

## Квартира

Высота потолков

2.7 м

Жилая площадь

10 м<sup>2</sup>

Площадь кухни

5 м<sup>2</sup>

Общая площадь

25.8 м<sup>2</sup>

Этаж

2/18

## Детали объекта

Тип сделки

Продам

Раздел

[Квартиры](#)

Тип балкона

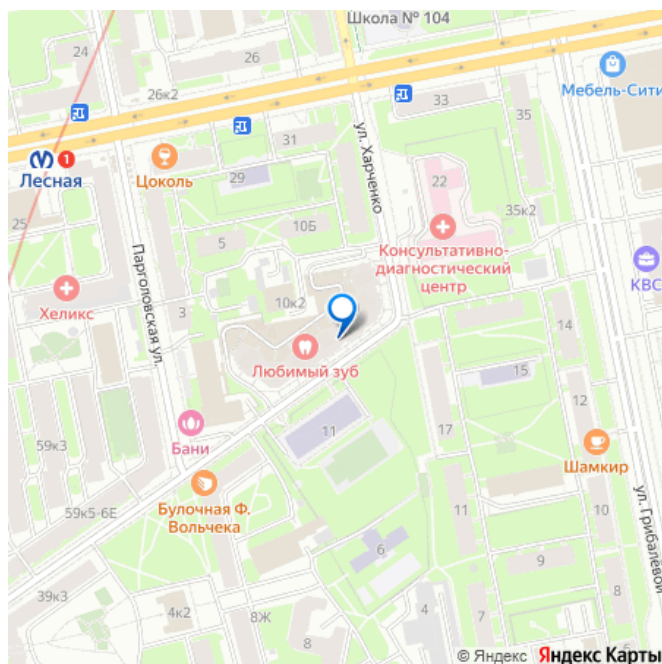
балкон

Тип санузла

<https://spb.move.ru/objects/9293297860>

**Татьяна Смирнова, ПРАЙМ**  
**недвижимость - Пушкинская**  
**79811637142**

для заметок



совмещенный

---

Ремонт

дизайнерский

---

Квартира в новостройке

да

---

Покупка в ипотеку

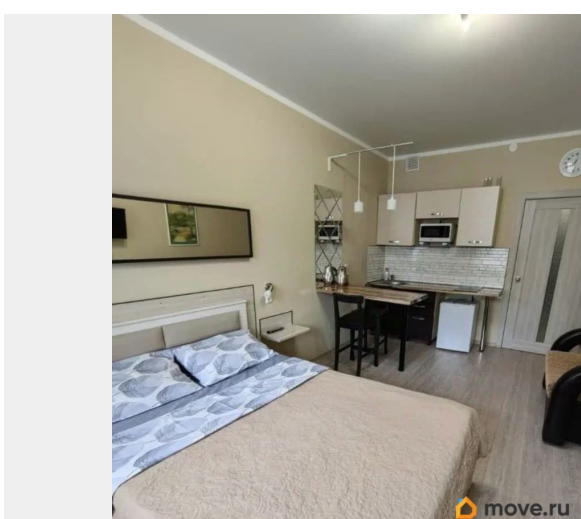
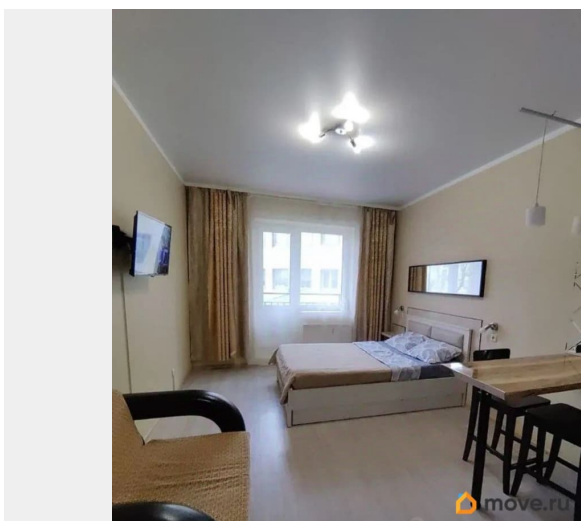
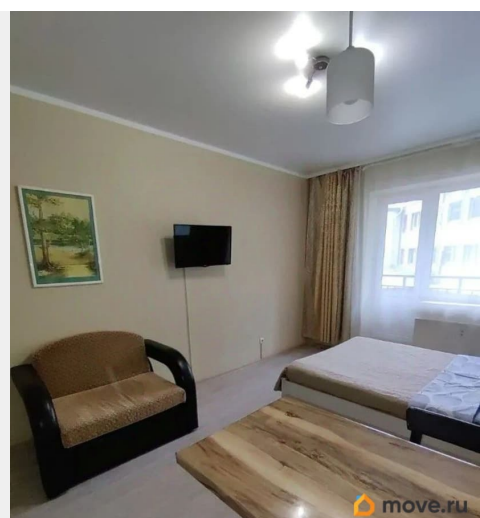
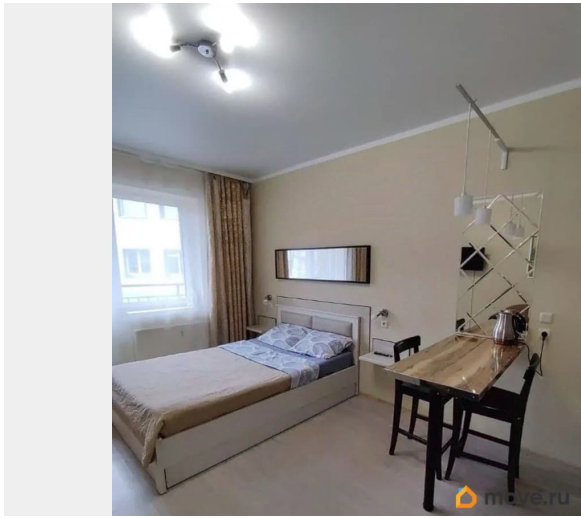
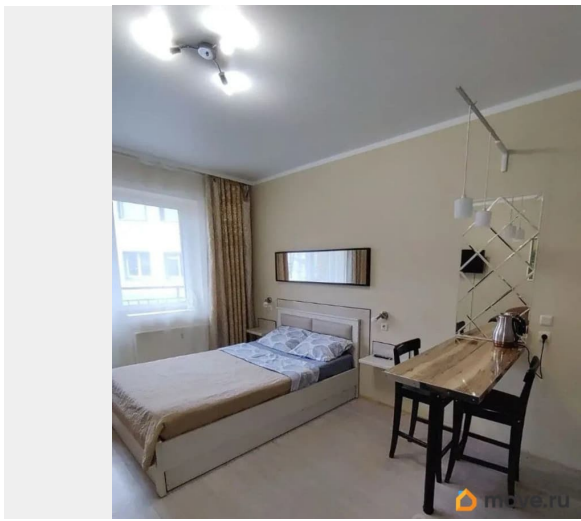
да

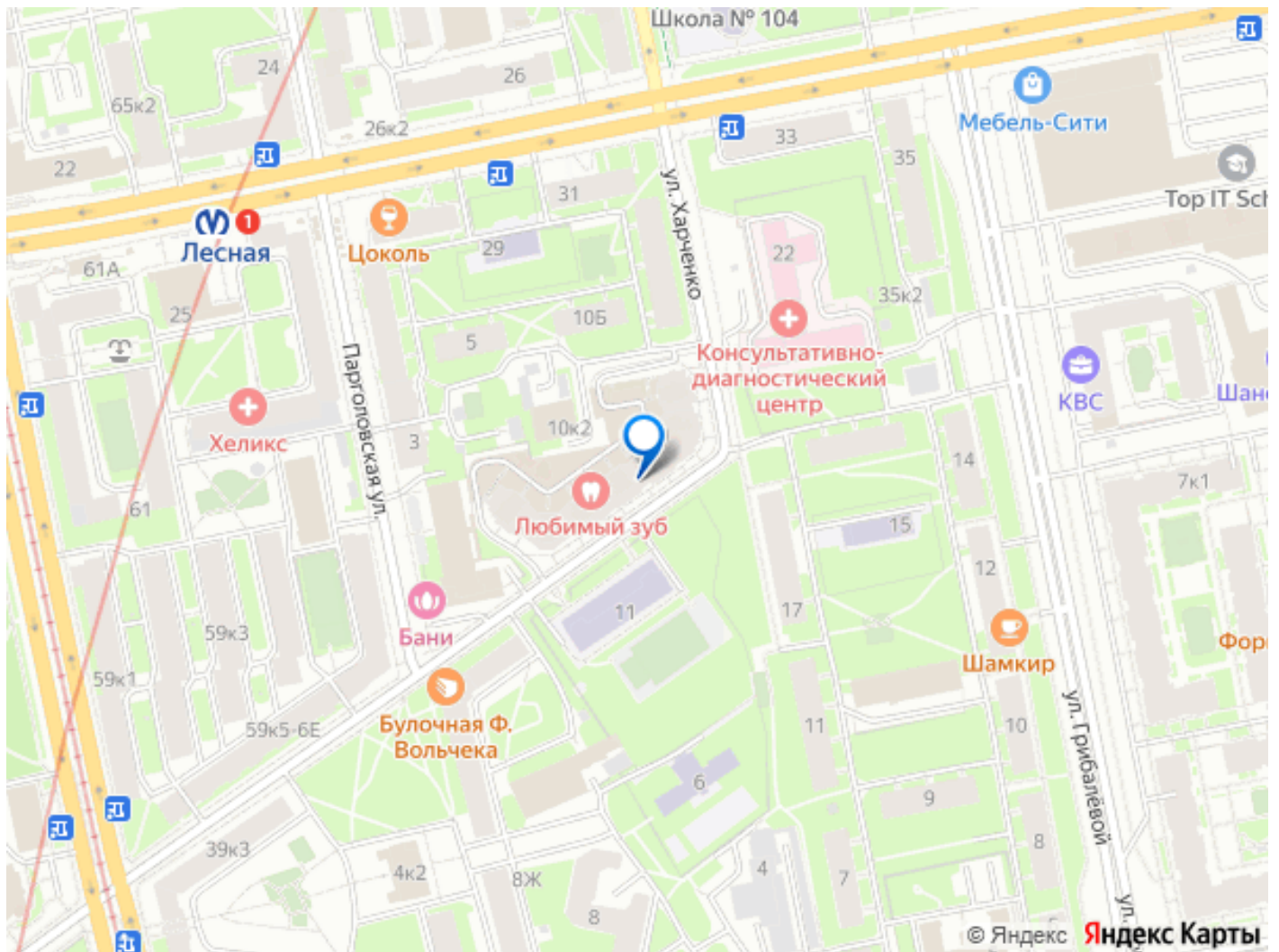
---

возможна ипотека, лифт, парковка

## Описание

Студия 25,8 м² | 5 мин до метро Лесная |  
Закрытый двор + детский сад во дворе |  
Школа напротив | Рядом институты  
Продаётся светлая уютная студия в доме с  
закрытым двором и частным детским садом.  
Уникальная локация: близость к метро,  
учебным заведениям и развитая  
инфраструктура. Ключевые преимущества: 5  
минут пешком до метро Лесная — отличная  
транспортная доступность Рядом учебные  
заведения и институты — идеально для  
студентов и родителей Закрытый двор —  
безопасная территория без машин и  
посторонних Частный детский сад во дворе —  
ребёнок всегда рядом Школа напротив —  
через дорогу Площадь 25,8 м² —  
продуманное пространство для комфортной  
жизни Светлая и уютная — отличное  
освещение, грамотная планировка Для кого:  
Студенты и аспиранты — рядом с  
институтами и метро Родители студентов —  
выгодное вложение в жильё для ребёнка  
Молодые семьи — детский сад и школа в  
шаговой доступности Инвесторы — высокий  
спрос на аренду





Move.ru - вся недвижимость России