

Создано: 30.10.2025 в 19:43

Обновлено: 29.12.2025 в 19:57

**Санкт-Петербург, проспект Советский,
34к3**

5 220 000 ₽

Санкт-Петербург, проспект Советский, 34к3

Округ

[СПБ, Невский район](#)

Улица

[Советский переулок](#)

Квартира

Высота потолков

2.8 м

Жилая площадь

19.1 м²

Общая площадь

25.9 м²

Этаж

10/24

Детали объекта

Тип сделки

Продам

Раздел

[Квартиры](#)

Тип балкона

лоджия

Тип санузла

совмещенный

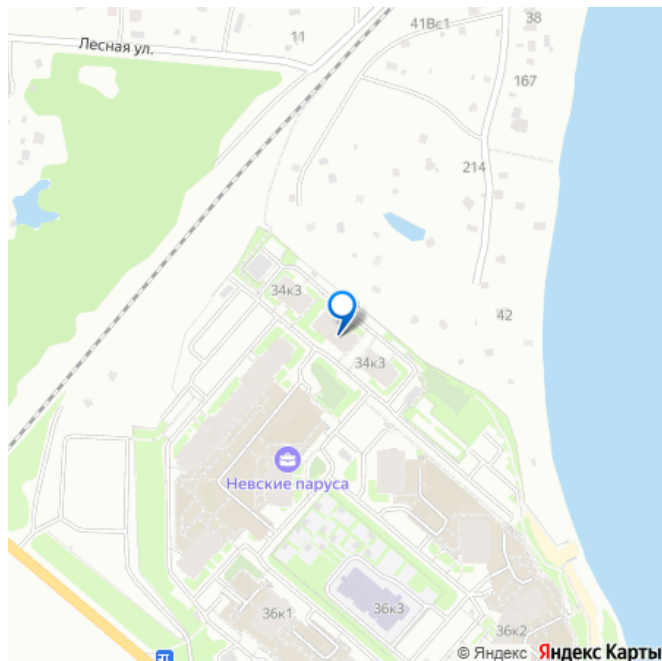
Ремонт

<https://spb.move.ru/objects/9286245652>

**Наталья Барбинова, Торговый дом
недвижимости**

79110250418

для заметок



Квартира в новостройке

да

Год сдачи

2 квартал 2017 г.

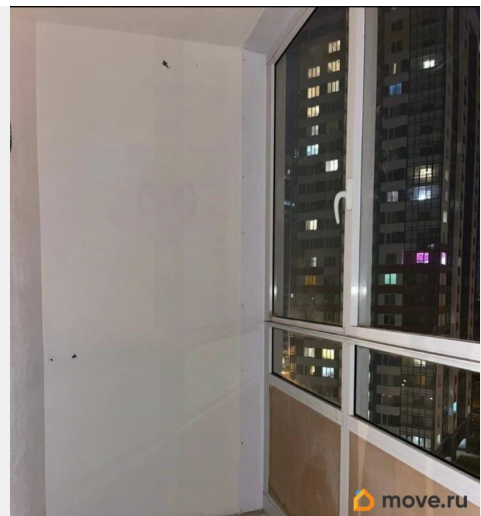
Покупка в ипотеку

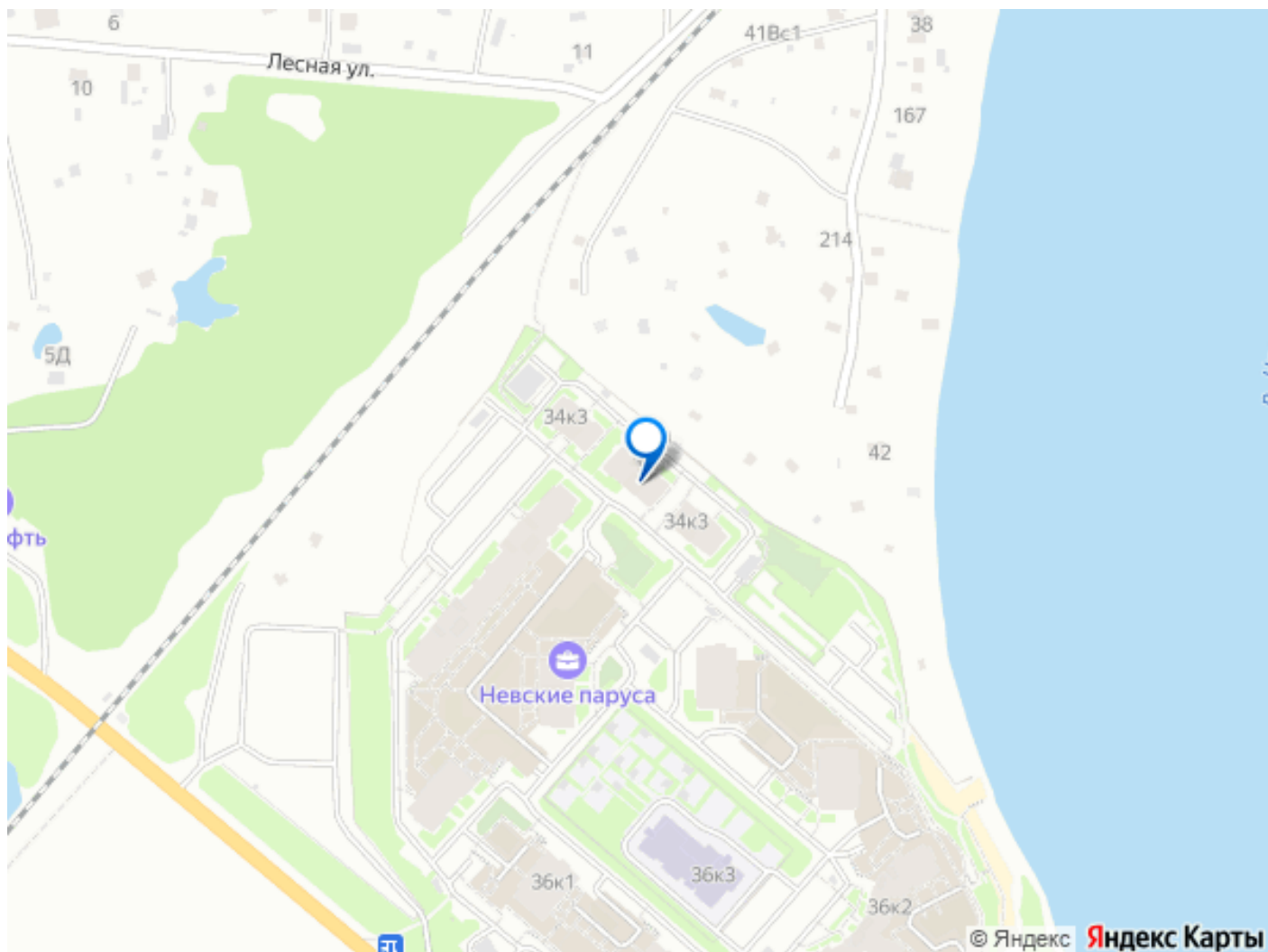
да

возможна ипотека, лифт, парковка

Описание

Продается светлая квартира - студия в ЖК Невские Паруса, на 10 этаже, застройщик компания Setl Group. Дом кирпично-монолитный и расположен на первой линии реки Невы. Высокие потолки 2.8 метра создают ощущение простора. Район с развитой инфраструктурой. -Детский сад с Бассейном -Подземные и наземные паркинги -Детские и спортивные площадки -Зоны для отдыха и прогулок -Кафе и рестораны - Сетевые магазины и ПВЗ До станции метро Рыбацкое 5,5 км (15-20 минут на автобусе) До КАД 8,6 км (15 минут на машине) До Московского вокзала (Невского проспекта) 18 километров) В квартире сделан качественный ремонт. Есть часть мебели. Зона кухни оборудована. Комната (19,1 кв. метра). Совмещенный санузел (3,4 кв. метра) с ВАННОЙ. Балкон(4 кв. метра) может быть использован, как место для отдыха или как рабочий кабинет. Автобусная остановка в 4 минутах от дома. Квартира НЕ сдавалась в наем! Один взрослый собственник! Полная сумма в договоре! Альтернативная сделка. Возможна ипотека. ЗВОНИТЕ И ЗАПИСЫВАЙТЕСЬ НА ПРОСМОТР!





Move.ru - вся недвижимость России