

10 500 000 ₽

Округ

[СПБ, Фрунзенский район](#)

Квартира

Высота потолков

2.7 м

Жилая площадь

12.4 м²

Площадь кухни

5.5 м²

Общая площадь

25.9 м²

Этаж

10/14

Детали объекта

Тип сделки

Продам

Раздел

[Квартиры](#)

Тип санузла

совмещенный

Вид из окна

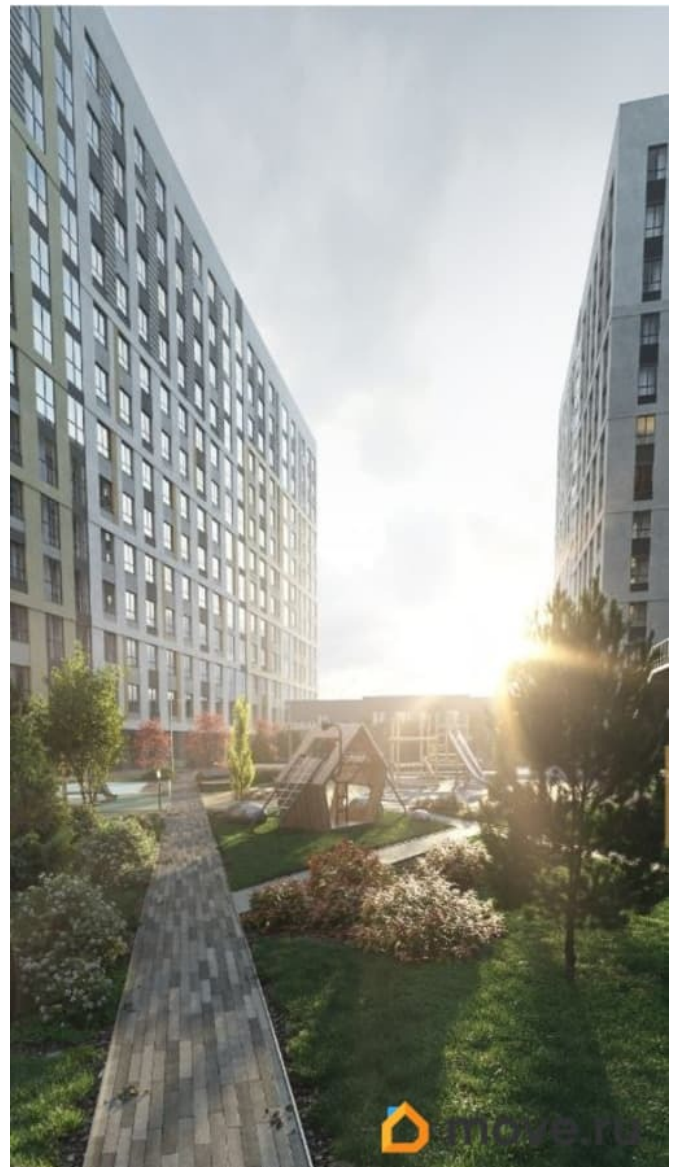
во двор

Ремонт

без отделки

Квартира в новостройке

для заметок



да

Год сдачи

4 квартал 2026 г.

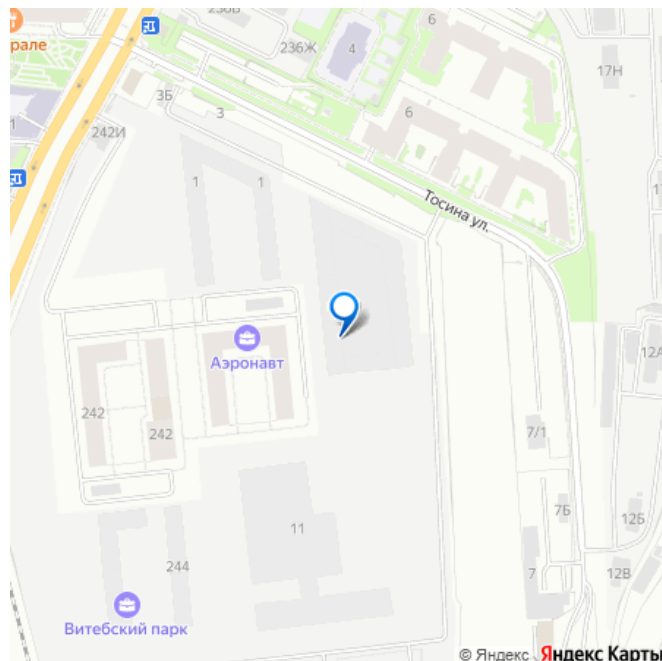
Покупка в ипотеку

да

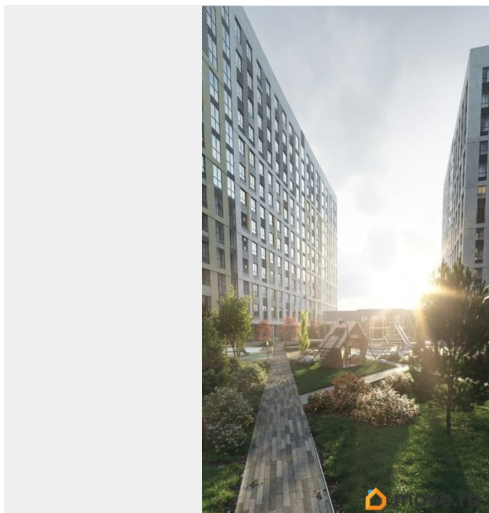
возможна ипотека, лифт

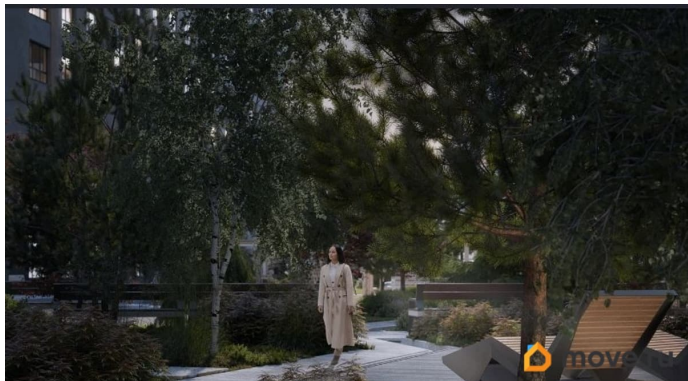
Описание

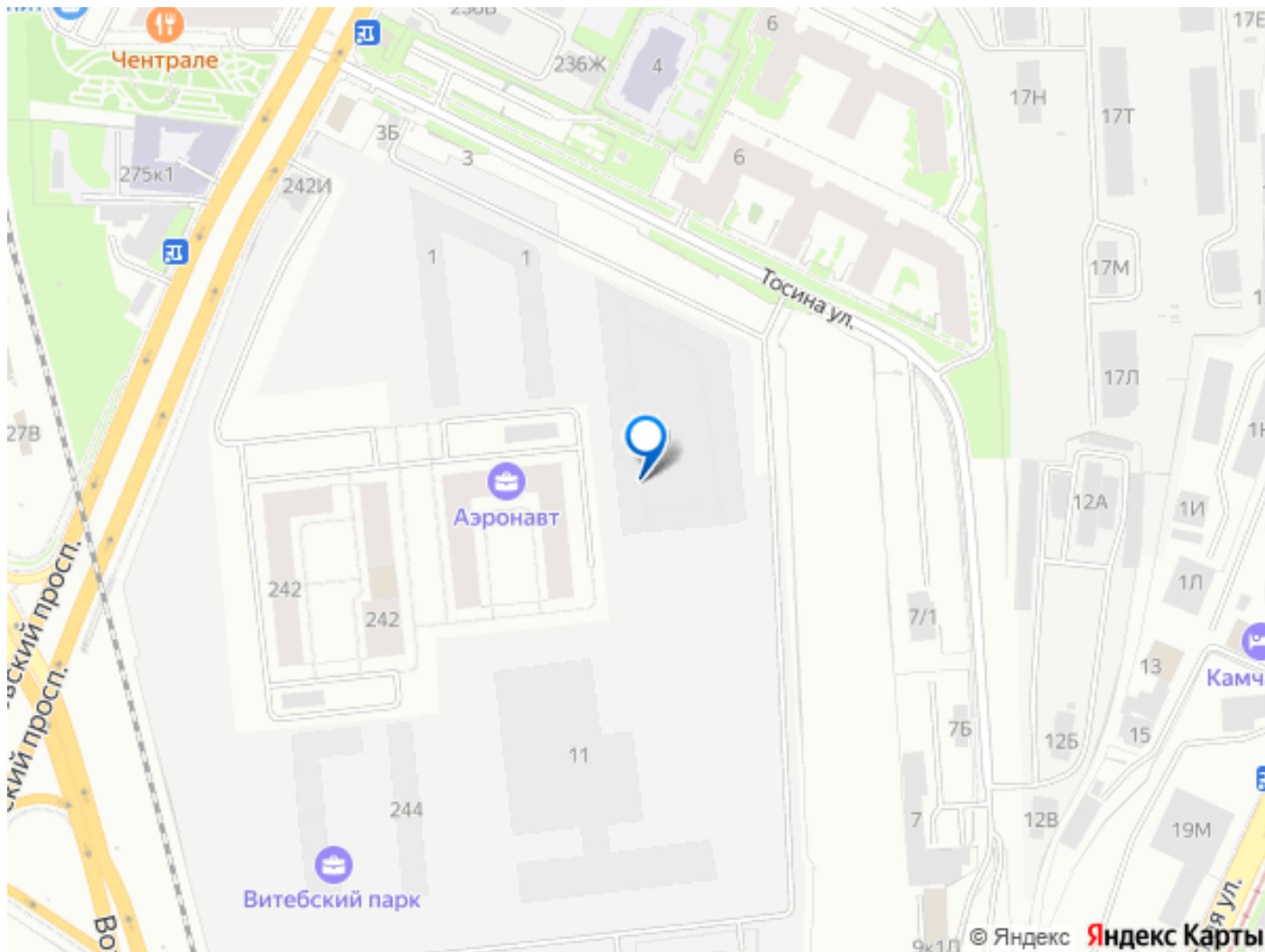
Ваш личный уголок искусства и света в сердце Петербурга! Уютная студия в ЖК Куинджи: Представьте, как вы просыпаетесь на 10-м этаже в квартире, залитой солнцем через панорамные окна. Воздуха и света так много, что даже в 25,9 м² ощущаются простор. Это не просто квартира, это билет в новую жизнь в уникальном жилом комплексе Куинджи от RBL. Проект состоит из восьми секций: 6-ти с квартирами и двух с инфраструктурными объектами: лобби (секция N3) и муниципальным детским садом (секция N7). Все квартиры продаются с белой отделкой чистое полотно для жизни в вашем ритме. - Двор-мечта: Внутренний двор находится на стилобате - это камерное приватное пространство, которое находится под охраной 24 часа. Прямо во дворе разбит пейзажный парк с живым ручьем. Здесь — пейзажный сад, шезлонги, качели, спортивные зоны и огромные песочницы. Это не просто двор, а пространство, где можно видеть небо, лежать в тишине, размышлять, чувствовать. Звукоизоляция: дополнительная шумоизоляция перегородок между жилыми комнатами и санузлами. Технология плавающий пол (стяжка не касается стен и не передает вибрацию) сводит шум к минимуму. Искусство и бизнес под одной крышей: Вас встречает двухуровневое лобби



со световым арт-объектом от резидента Эрарты. А на втором этаже — стильный коворкинг для продуктивной работы. Забота о детях: Пока ваш ребенок играет на площадке из натуральных материалов (разделенной для разных возрастов), вы можете быть спокойны. Премиум-качество жизни — в каждой детали: Инженерные решения: 4-ступенчатая система очистки воды, плавающий пол для идеальной тишины и технология цифровой дом. Класс энергоэффективности - А, что означает существенную экономию на оплате коммунальных платежей. Надежность и безопасность: Одна из лучших в городе управляющая компания RBI и служба безопасности. Идеальная локация уже сегодня: 20 минут пешком до м. Обводный канал и 10 минут на авто до Невского проспекта. Рядом — вся необходимая инфраструктура: магазины, аптеки, кафе. Перспектива: До 2027 г. в 5 мин ходьбы откроется ст. метро Боровая, что сделает вашу транспортную доступность безупречной и существенно повысит ликвидность данного лота! Квартира продается по переуступке. Не упустите возможность стать частью этого уникального сообщества! Срок сдачи — 4 квартал 2026 года. Звоните прямо сейчас, чтобы узнать все подробности!







Move.ru - вся недвижимость России