

🕒 Создано: 13.03.2025 в 15:16

🔄 Обновлено: 14.04.2026 в 18:53

**Санкт-Петербург, улица Профессора
Попова, 38**

18 500 000 ₹

Санкт-Петербург, улица Профессора Попова, 38

Округ

[СПБ, Петроградский район](#)

Улица

[улица Профессора Попова](#)

Квартира

Высота потолков

3 м

Жилая площадь

16.3 м²

Общая площадь

25 м²

Этаж

2/6

Детали объекта

Тип сделки

Продам

Раздел

[Квартиры](#)

Ремонт

без отделки

Квартира в новостройке

да

Год сдачи

<https://spb.move.ru/objects/9274455325>

**Euroinvest Development, Euroinvest
Development**

79300680821

для заметок

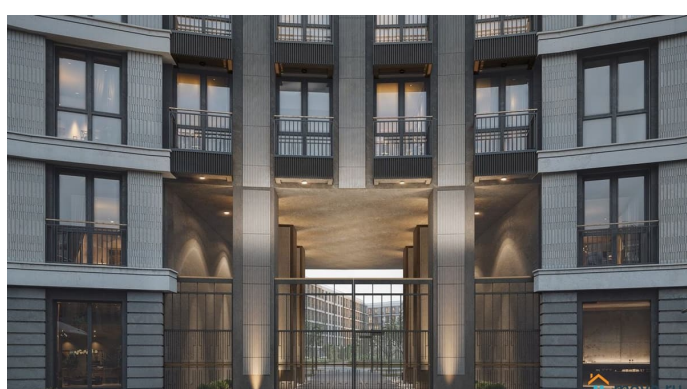


лифт, парковка

Описание

Просторная квартира в престижной локации — ул. Профессора Попова, 38, между набережной Карповки и исторической застройкой Петроградской стороны. Из окон открываются виды на Иоанновский монастырь и реку Карповку. В пешей доступности метро «Петроградская», «Чкаловская» и «Чёрная речка». Высота потолков 3 м, панорамное остекление, эксклюзивная планировка. Квартира передается без отделки, что позволяет реализовать индивидуальный дизайн-проект. Монолитно-кирпичный дом клубного формата, 6-этажная периметральная застройка с полузакрытым двором и парадными курдонёрами. Подземный паркинг с прямым доступом из жилых этажей. Благоустроенная набережная с собственным причалом, озеленённые пространства для отдыха. Рядом ведущие вузы, школы, парки и рестораны. Удобный выезд на ЗСД.





iD
SELECT
PETROGRADSKAYA
клубный квартал

Кухня-гостиная
16.31

Прихожая
4.16

С/У
4.53

move.ru

The complex block contains the project logo 'iD SELECT PETROGRADSKAYA клубный квартал', a floor plan diagram of an apartment unit, a small inset image of the building, and the 'move.ru' logo. The floor plan shows a kitchen-living area (16.31), a hallway (4.16), and a bathroom (4.53). The inset image shows a modern apartment building with a pond in front.



Move.ru - вся недвижимость России