

Создано: 01.11.2025 в 16:39

Обновлено: 15.02.2026 в 21:59

Санкт-Петербург, проспект

Авиаконструкторов, 69

5 900 000 ₽

Санкт-Петербург, проспект Авиаконструкторов, 69

Округ

[СПБ, Приморский район](#)

Улица

[проспект Авиаконструкторов](#)

Квартира

Высота потолков

2.8 м

Жилая площадь

14.2 м²

Площадь кухни

5.8 м²

Общая площадь

25 м²

Этаж

13/25

Детали объекта

Тип сделки

Продам

Раздел

[Квартиры](#)

Тип балкона

лоджия

Тип санузла

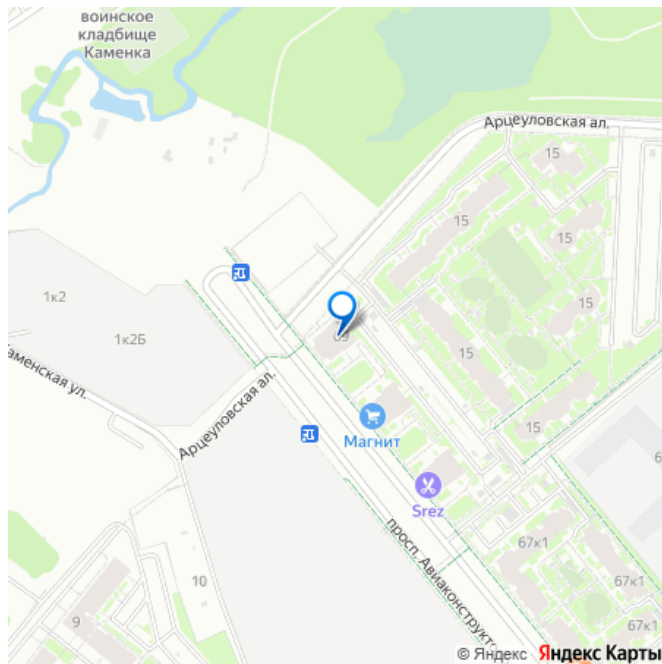
<https://spb.move.ru/objects/9286269662>

Елена Демчук, Эрмитаж Галерея

Недвижимости

79111203952

для заметок



совмещенный

Вид из окна

на улицу

Ремонт

косметический

Квартира в новостройке

да

Год сдачи

3 квартал 2023 г.

Покупка в ипотеку

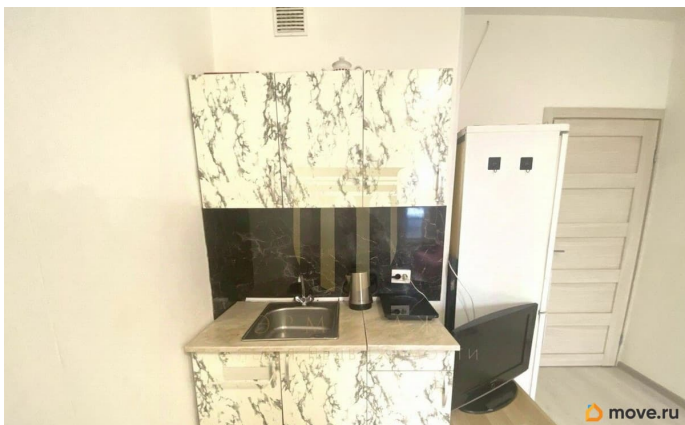
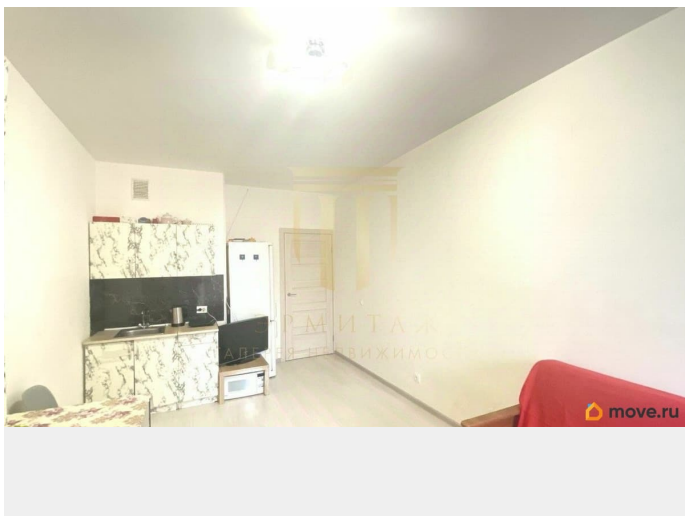
да

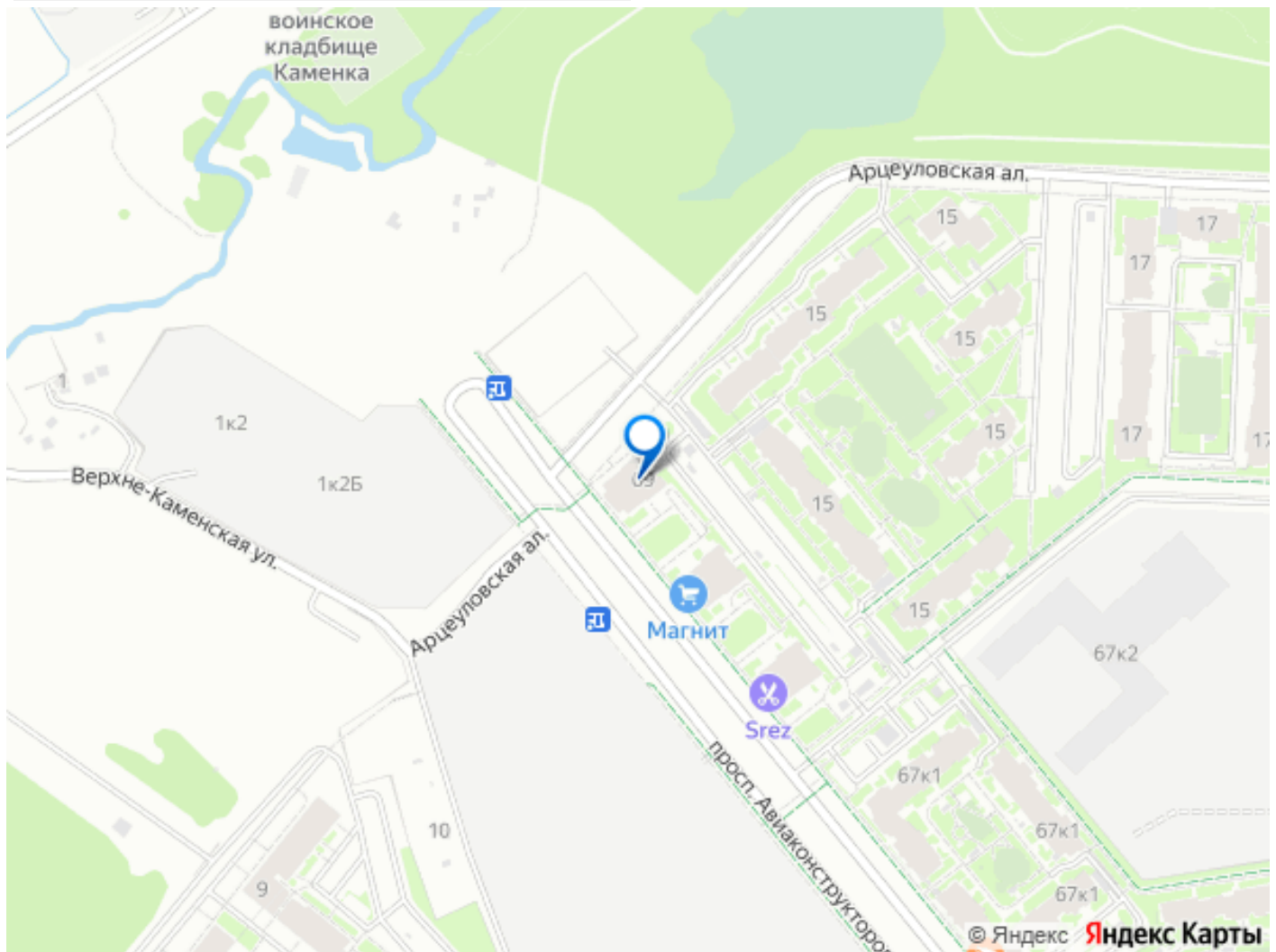
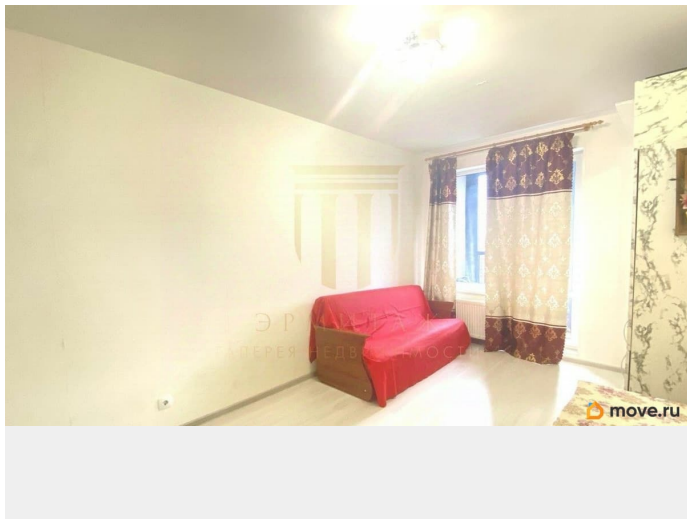
возможна ипотека, лифт

Описание

Арт. 124118485 Впервые продается квартира-студия с качественным евроремонтом от застройщика Setl city . Отличные видовые характеристики - Лахта-центр, много света и солнца . Башни на Авиаконструкторов 69 - самые современные в жилом комплексе «Чистое небо» . Полная чистовая отделка - «Ваниль» - светлый кафель, светлые двери . Полностью оборудованный санузел с душевой кабиной . Теплый пол . Удобная просторная застекленная лоджия 4 кв.м. Комната хорошей правильной формы , остается кухонный гарнитур . Есть все для проживания или для сдачи в аренду . Рядом с домом вся необходимая инфраструктура-магазины, пекарни, аптеки , пункты выдачи, школа, детский сад . Отличные детские и спортивные площадки . Транспорт до 3-х станций метро - «Комендантский проспект», «Пионерская», «Старая деревня». В 2026 году планируется открытие станции метро «Шуваловский проспект ». Прямая продажа

без встречной покупки , один взрослый
собственник , будет присутствовать на
сделке .





Move.ru - вся недвижимость России