

Создано: 17.10.2025 в 19:32

Обновлено: 14.01.2026 в 01:26

**5 450 200 ₽**

Округ

[СПБ, Пушкинский район](#)

## Квартира

Высота потолков

2.76 м

Жилая площадь

18.1 м<sup>2</sup>

Общая площадь

25 м<sup>2</sup>

Этаж

1/4

## Детали объекта

Тип сделки

Продам

Раздел

[Квартиры](#)

Тип балкона

балкон

Ремонт

с отделкой

Квартира в новостройке

да

Год сдачи

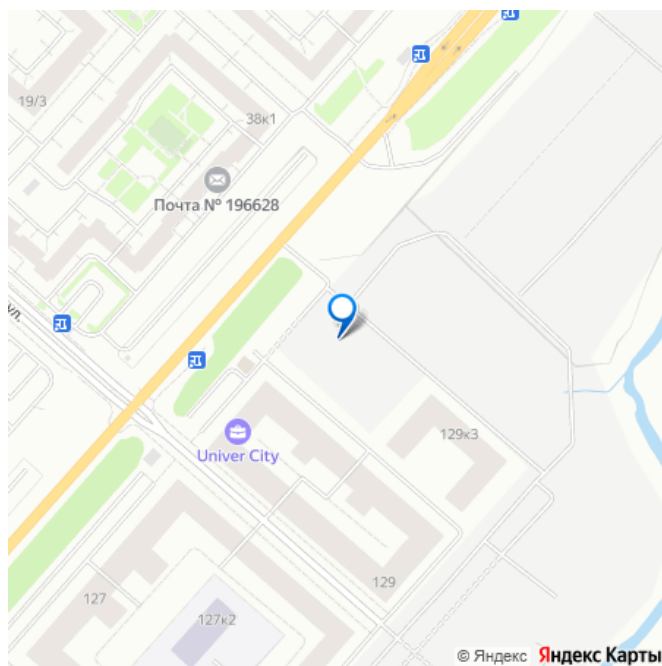
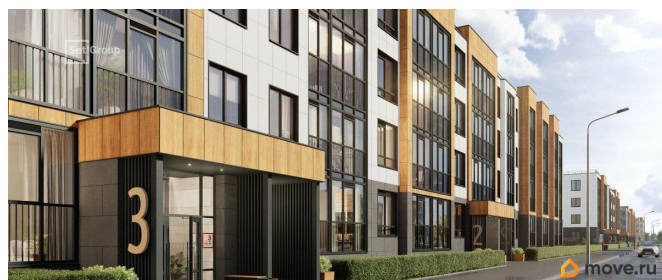
1 квартал 2028 г.

Покупка в ипотеку

<https://spb.move.ru/objects/9287955491>

**Петербургская Недвижимость,  
Петербургская Недвижимость  
79390315518**

для заметок

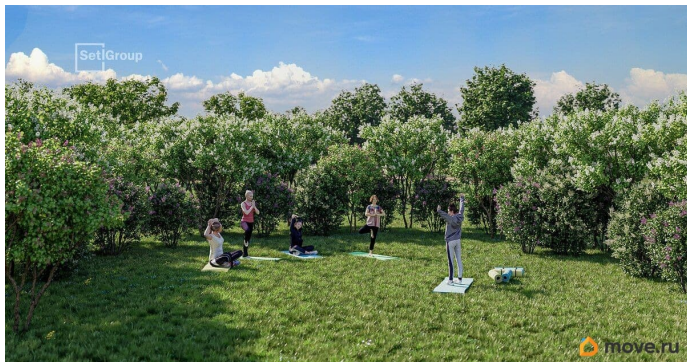


возможна ипотека, лифт

## Описание

Продается просторная студия от застройщика в жилом комплексе «Univer City» в на юге Санкт-Петербурга. До метро можно добраться на транспорте всего за 30 минут. Удобная, классическая, функциональная европланировка, вместительная прихожая 3 м?. Общая площадь студии - 25 м?, жилая 18.1 м?, высота потолка 2.78 м. Квартира продается с отделкой «NORD LINE WHITE». Что особенного в ЖК «Univer City»? • Малоэтажное строительство • Скандинавские фасады с отделкой керамогранитом, акцентные входные группы • Закрытые внутренние дворы без машин • Пешеходный променад с тематическими зонами, еловый сквер и яблоневый сад • Univer Park, включая SetlSport и SetlKids, площадку для выгула собак и зоны отдыха • Инновационный Лицей Setl с оригинальной архитектурной концепцией и уникальной образовательной средой



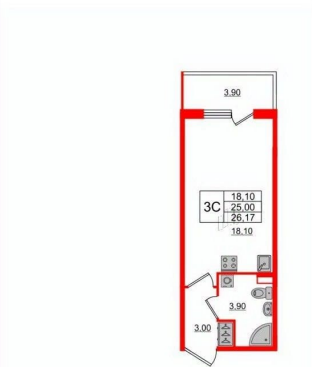


**П** Петербургская Недвижимость



**Студия, 25м²**

- Кол-во комнат 1
- Этаж 1 из 4
- Общая площадь 25м²
- Жилая площадь 18.1м²



move.ru

