

🕒 Создано: 22.01.2026 в 15:56

Обновлено: 30.01.2026 в 05:05

<https://spb.move.ru/objects/9288255482>

Собственник

79117120287

**Санкт-Петербург, улица Антонова-
Овсеенко, 5к1**

6 350 000 ₽

Санкт-Петербург, улица Антонова-Овсеенко, 5к1

Округ

[СПБ, Невский район](#)

Улица

[улица Антонова-Овсеенко](#)

Квартира

Высота потолков

2.8 м

Жилая площадь

19 м²

Площадь кухни

6 м²

Общая площадь

25 м²

Этаж

6/16

Детали объекта

Тип сделки

Продам

Раздел

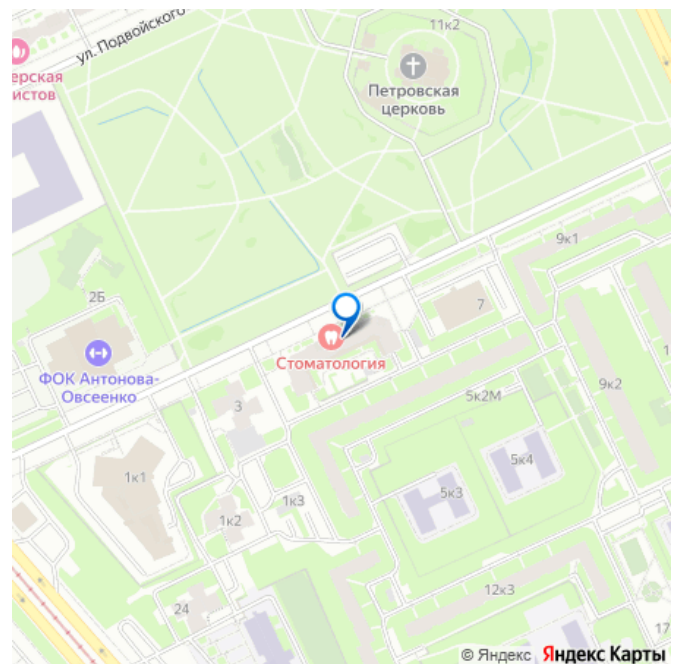
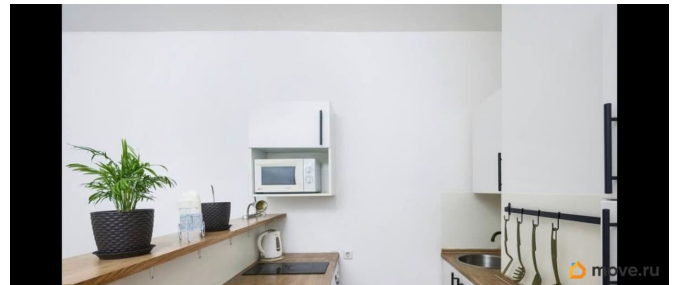
[Квартиры](#)

Тип балкона

лоджия

Тип санузла

для заметок



Ремонт

евро

Квартира в новостройке

да

Покупка в ипотеку

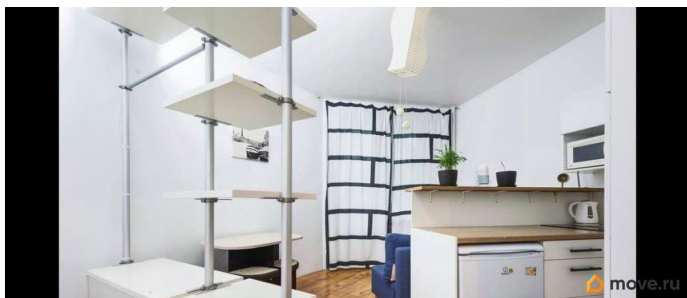
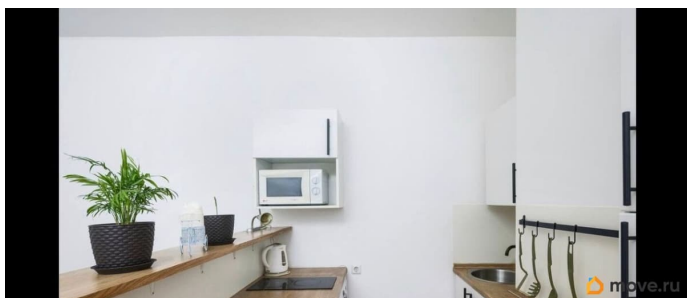
да

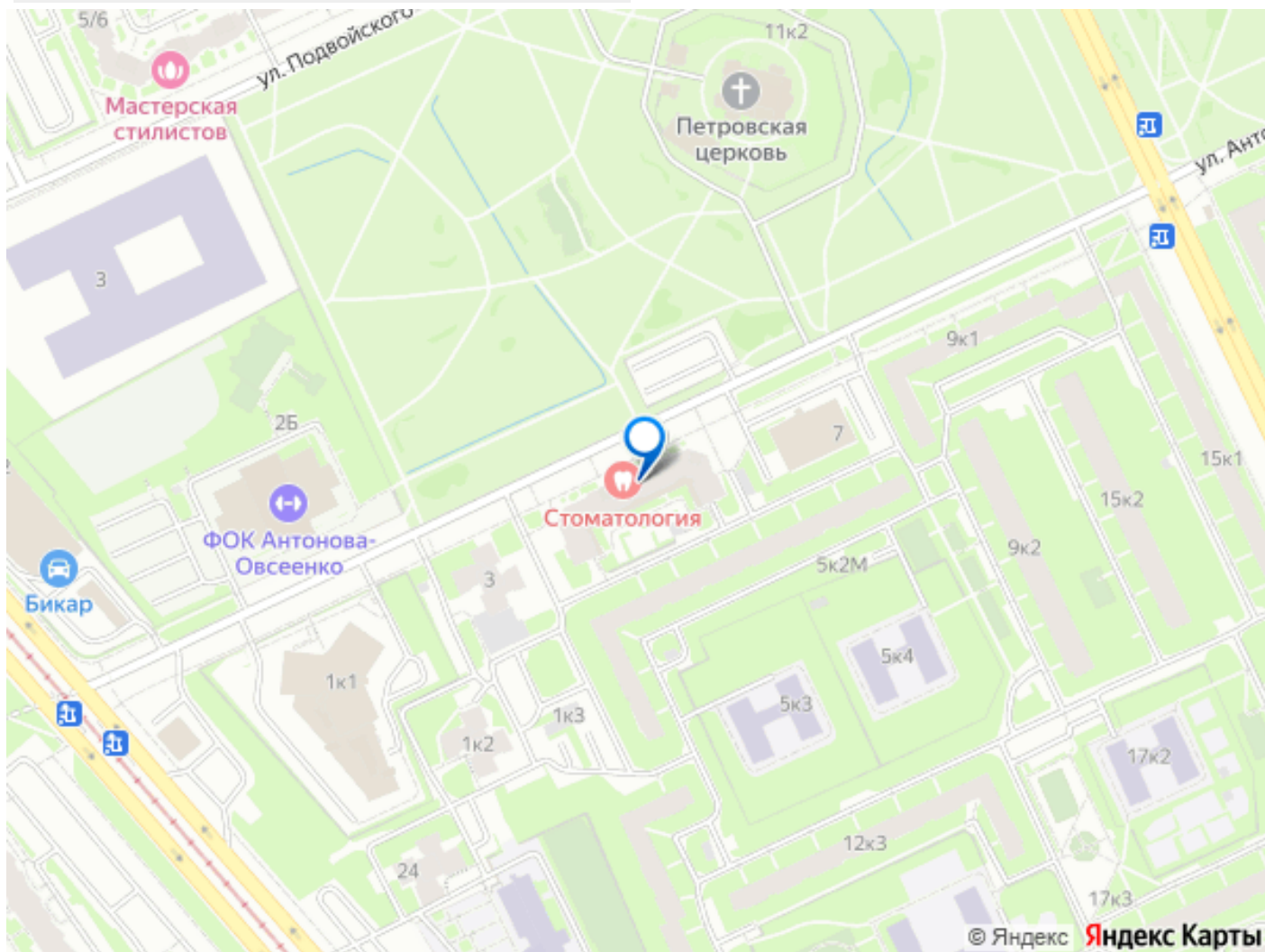
возможна ипотека, лифт, парковка

Описание

Уважаемые покупатели, Вашему вниманию в прямой продаже предлагается светлая студия в кирпичном доме 2008 года постройки по адресу: Санкт-Петербург, улица Антонова-Овсеенко, дом 5 (пять), корпус 1, в 7 минутах ходьбы до метро Дыбенко. — Один взрослый собственник, в собственности более 5 лет, полная стоимость в договоре. — Прописанных нет. — Обременений нет. Быстрый выход на сделку. — Площадь студии 25 кв.м., лоджия 2,5 кв.м. — Студия расположена на 6 этаже. — В квартире выполнен ремонт. Безопасность и комфорт 24/7: — службой консьержей и видеонаблюдением, — детям - детская площадка и в 100 метрах от дома новый спортивный комплекс. — Автовладельцам — всегда во дворе парковочные места для собственников. ПРО ИНФРАСТРУКТУРУ: В пешей доступности пекарни, аптеки, салоны красоты, Лента и Перекрёсток, поликлиника 87 и 100, школы 23 и 339, а также детские сады 4 и 117. Рядом парк Строителей с храмом Апостола Петра. Также для прогулок идеально подойдет парк Есенина, рядом с ним находится большой торговый центр со всеми магазинами, тренажерным залом и кинотеатром 10 минут до КАД, что позволяет

оперативно добраться в любую точку города
и Ленинградской области!





Move.ru - вся недвижимость России