

Санкт-Петербург, улица Плесецкая, 16

6 400 000 ₽

Санкт-Петербург, улица Плесецкая, 16

Округ

[СПБ, Приморский район](#)

Улица

[улица Плесецкая](#)

Квартира

Высота потолков

2.8 м

Жилая площадь

15 м²

Площадь кухни

3 м²

Общая площадь

25 м²

Этаж

20/25

Детали объекта

Тип сделки

Продам

Раздел

[Квартиры](#)

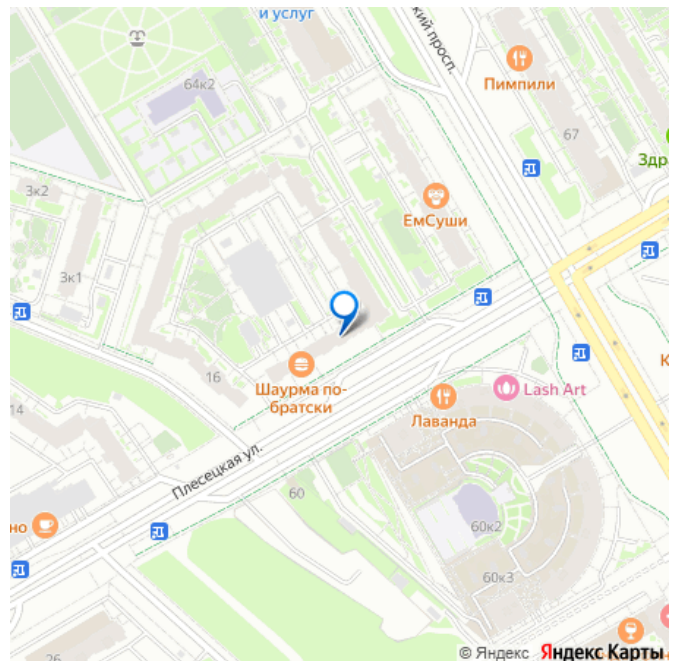
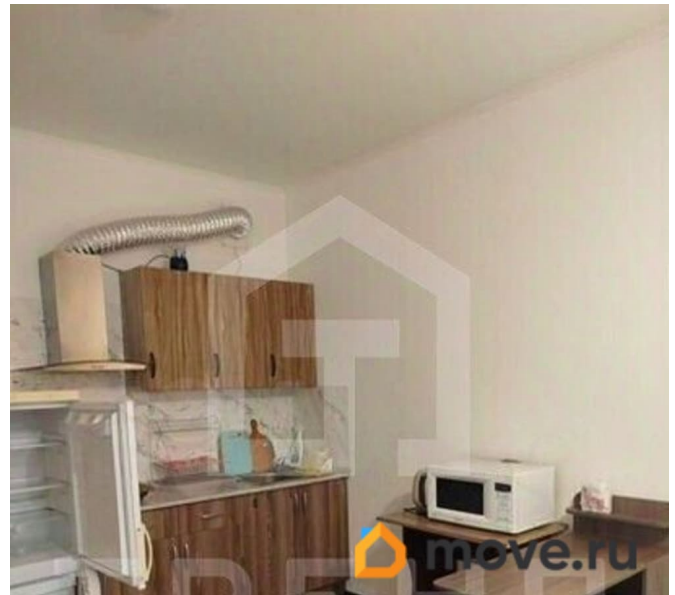
Тип балкона

балкон

Тип санузла

совмещенный

для заметок



Вид из окна

на улицу

Ремонт

косметический

Квартира в новостройке

да

Год сдачи

2 квартал 2020 г.

Покупка в ипотеку

да

возможна ипотека, лифт, парковка

Описание

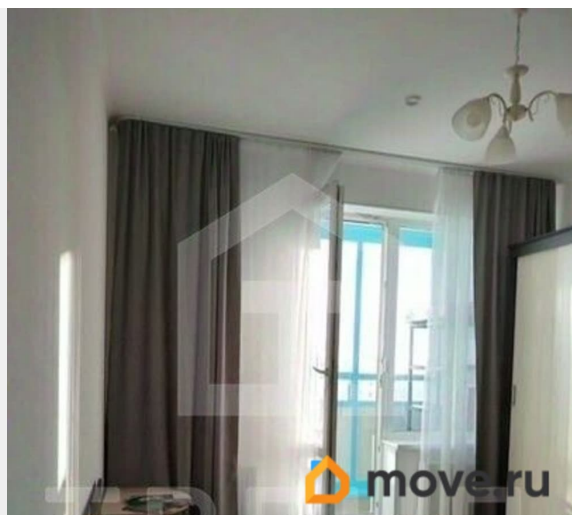
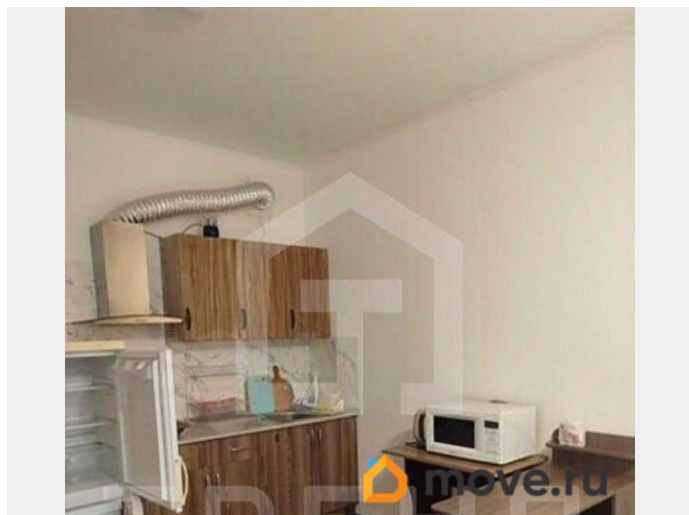
Код объекта: 2029004. Продаётся студия в Санкт-Петербурге Адрес: Плесецкая, 16.
Основные характеристики: - Год постройки: 2020. - Материал постройки: монолит. - Этажность: 25 этажей. - Этаж: 20. - Общая площадь: 25 кв. м. - Жилая площадь: 18 кв. м. - Высота потолков: 2,8 м. - Ремонт: чистовая от застройщика. Преимущества: - Окна выходят во двор, на солнечную сторону. - 6 квартир на этаже (из них только 2 студии). - Детская и спортивная площадка во дворе. - Закрытая территория, защита от охранной организации. Лестничная клетка открывается с чип-ключа - Поликлиника «Полис» в соседнем доме, школа и детский сад от застройщика. - Большая огороженная спортивная площадка с беговыми дорожками и полем для футбола рядом с домом. - Высокий этаж. Шум от дороги минимален или полностью отсутствует. - Первый этаж отведен под коммерцию - в доме есть абсолютно все для комфортной жизни. - Высокая транспортная доступность. В 5 мин пешком автобусные остановки, отдельный

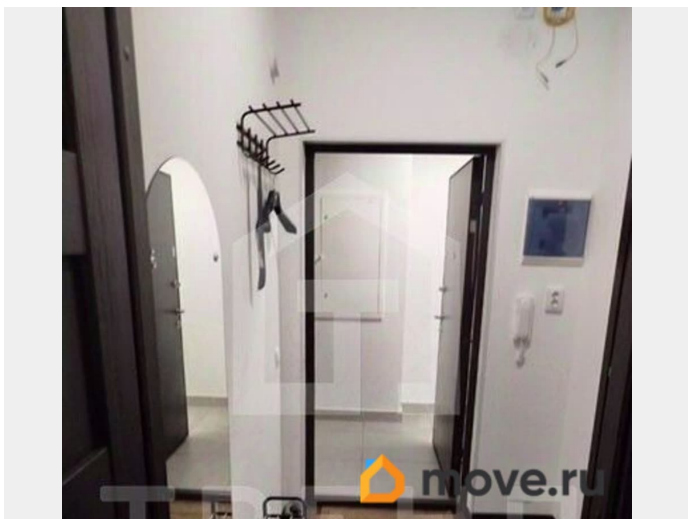
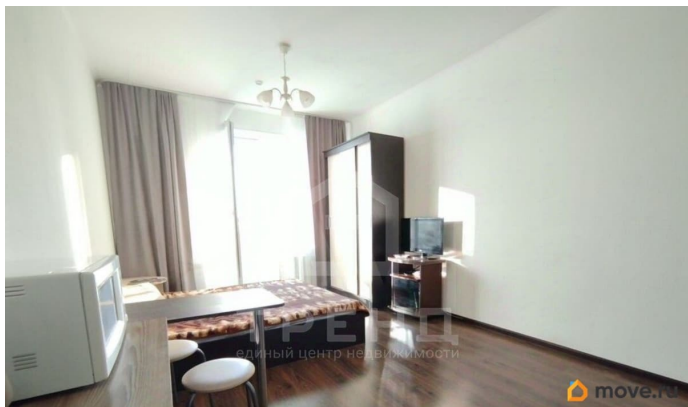
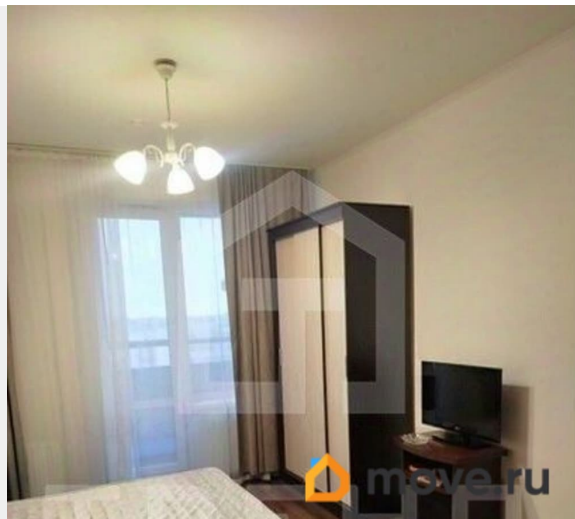
маршрут автобуса 217 без остановок до м. Комендантский проспект (15 мин). Быстрый выезд на КАД через Плесецкую улицу и ЗСД через Шуваловский проспект. -

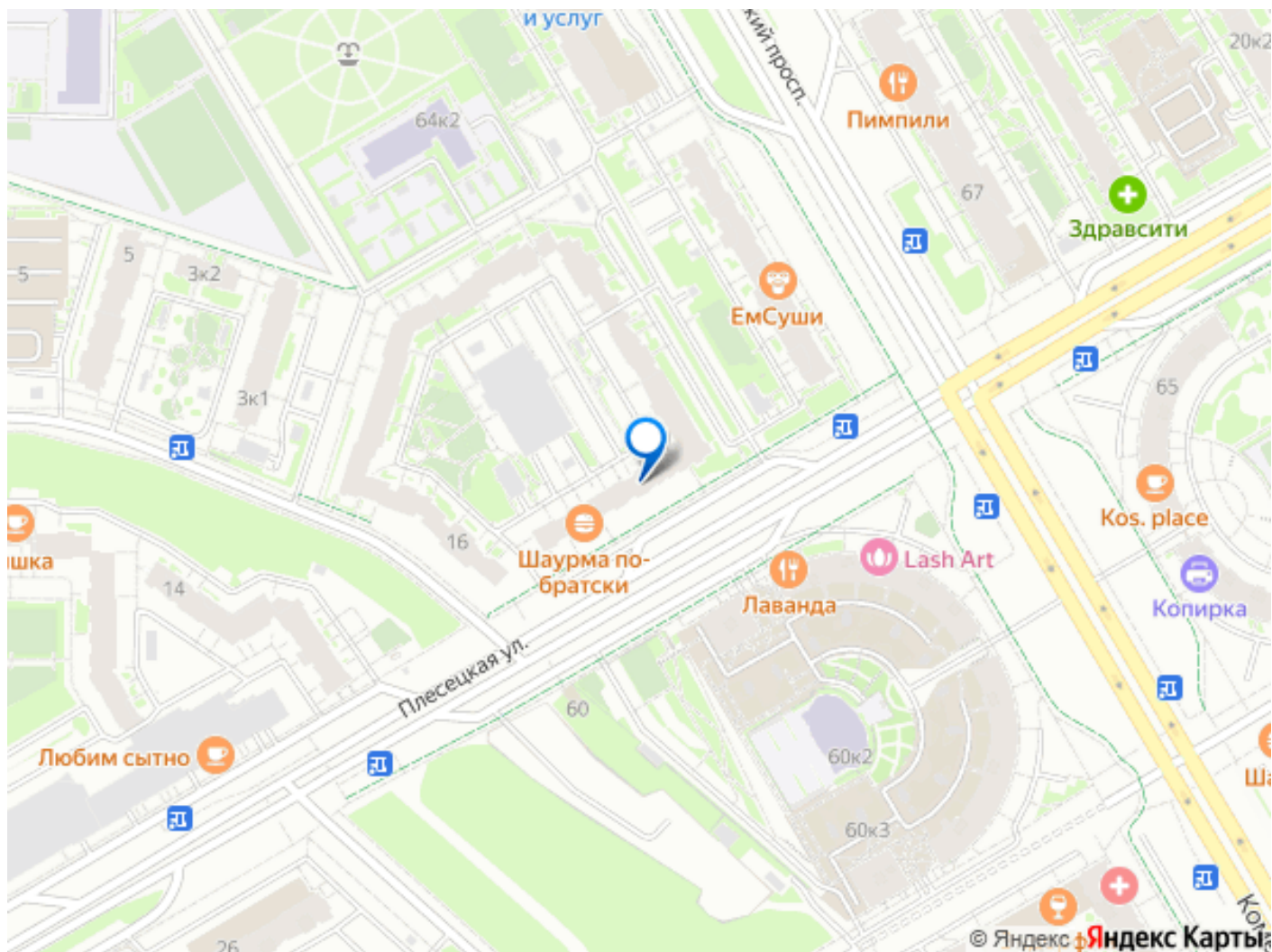
Многоуровневая и обширная гостевая парковка на закрытой территории. - Близость к зеленым зонам: Юнтоловскому заказнику, экотропе Modum-Ariosto, Мартыновскому парку, заказнику «Новоорловский». -

Доступная цена. Возможно в ипотеку. Почему стоит выбрать эту квартиру? *Выгодная цена: отличное предложение для тех, кто ищет комфортное жильё по доступной цене.

*Удобное расположение: развитая инфраструктура района, близость к общественному транспорту, 15 мин транспортом до метро. *Площадь и планировка: пространство эффективное обустроено для уютного, комфортного проживания. Подойдет для инвестирования, в качестве первого жилья, студентам, семьям. Позвоните нам прямо сейчас, чтобы узнать больше и записаться на просмотр! Мы гарантируем безопасную сделку (страхование сделки + 3 года после, проверка сотрудниками личной системы безопасности) и полную юридическую поддержку нашим Клиентам. Поможем одобрить ипотеку по сниженной ставкой без моратория на заявки в банки.







Move.ru - вся недвижимость России