

Создано: 18.02.2026 в 22:08

Обновлено: 06.04.2026 в 13:11

Санкт-Петербург, улица Плесецкая, 16

6 400 000 ₹

Санкт-Петербург, улица Плесецкая, 16

Округ

[СПБ, Приморский район](#)

Улица

[улица Плесецкая](#)

Квартира

Высота потолков

2.75 м

Жилая площадь

18.2 м²

Площадь кухни

5 м²

Общая площадь

25 м²

Этаж

10/25

Детали объекта

Тип сделки

Продам

Раздел

[Квартиры](#)

Тип балкона

лоджия

Тип санузла

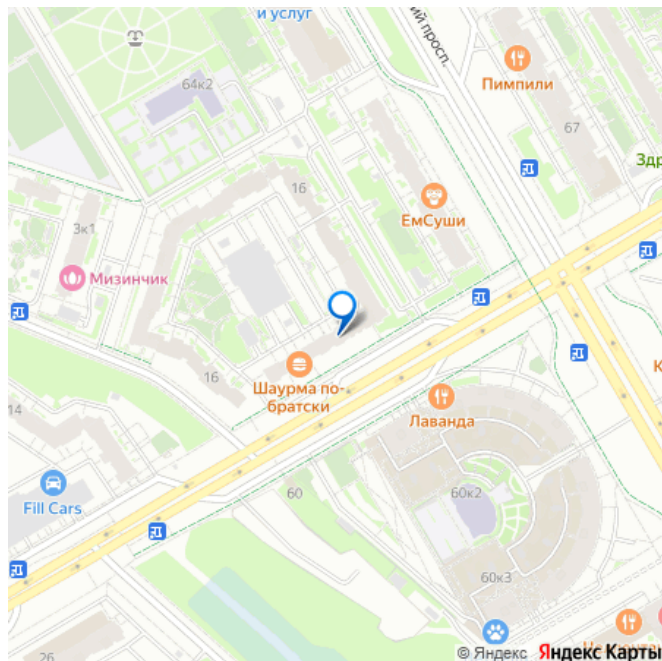
совмещенный

<https://spb.move.ru/objects/9290299529>

Элит-Сервис Недвижимость, Элит-Сервис Недвижимость

79818865142

для заметок



Ремонт

косметический

Квартира в новостройке

да

Год сдачи

2 квартал 2020 г.

Покупка в ипотеку

да

возможна ипотека, лифт, парковка

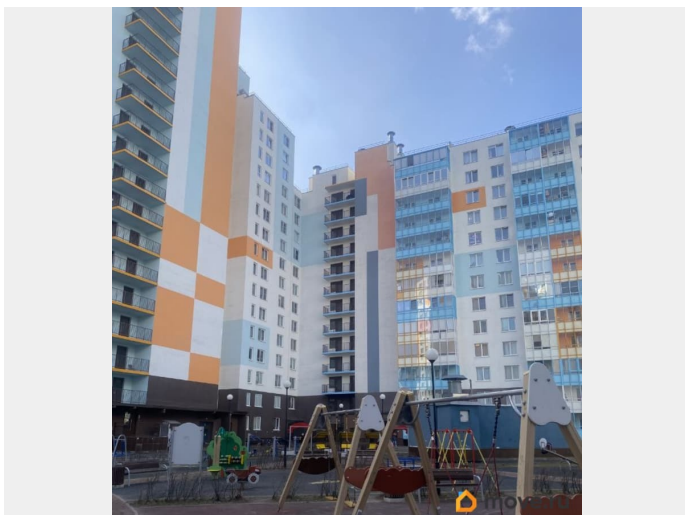
Описание

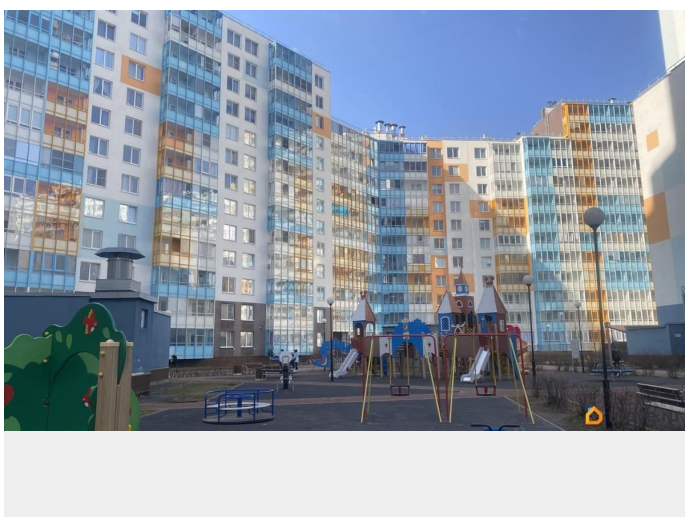
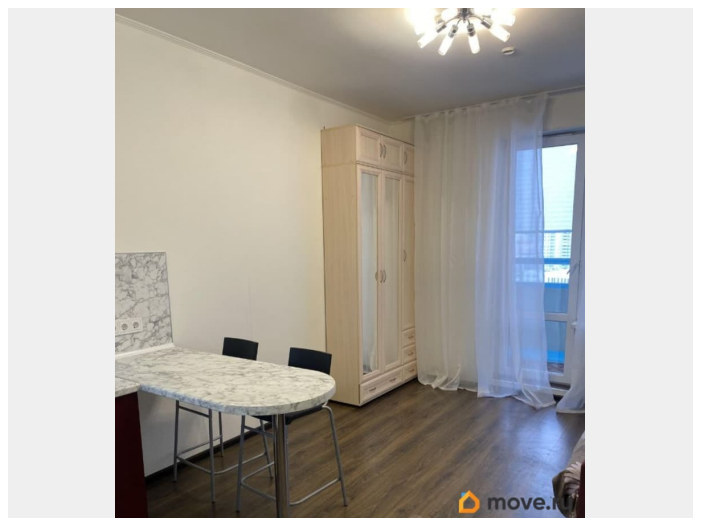
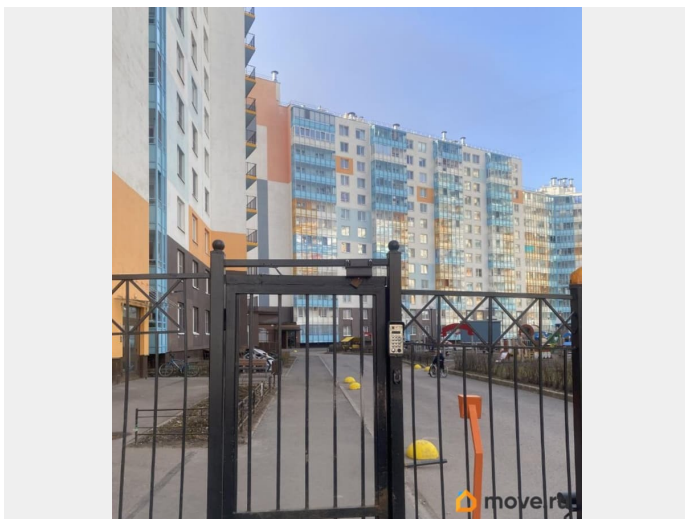
Прямая продажа!!! Ключи в день сделки!!!

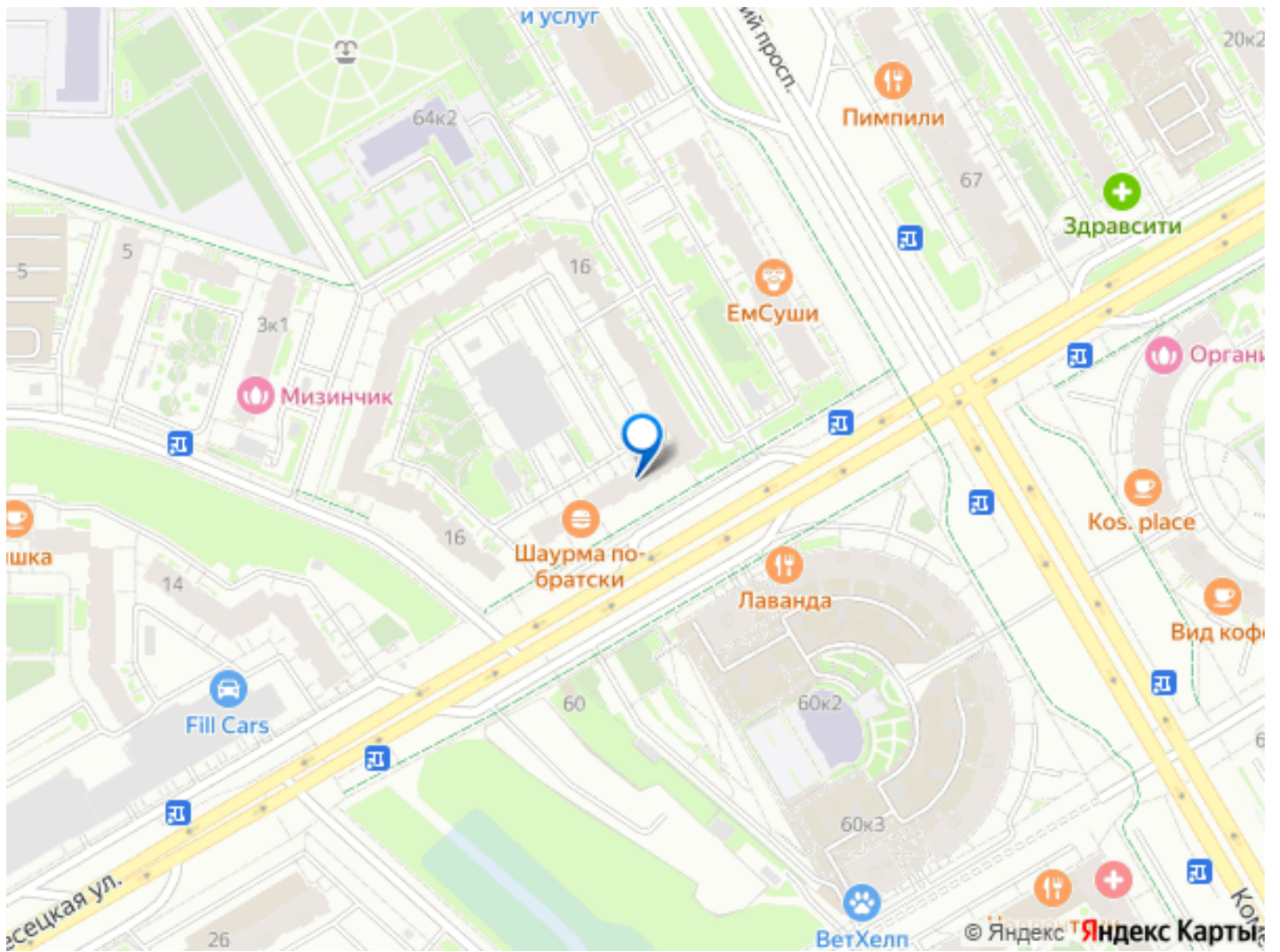
Продаётся уютная, видовая квартира, полезной площадью 30 кв.м. в современном, комфортабельном ЖК Чистое небо, в Приморском районе Санкт-Петербурга, в доступности от ст. метро Комендантский проспект. Квартира полностью меблирована и укомплектована бытовой техникой(см.фото). Ограничений и обременений нет!!! Материнский капитал не использовался.

Собственник - 1 взрослый человек. Основание права - Договор долевого участия, в собственности более 5 лет. Застройщик жилого комплекса - Setl Group, сдача дома в эксплуатацию 2020 год. Общая площадь квартиры - 25 кв.м., большая застекленная лоджия-веранда, площадью - 4,9 кв.м., санузел совмещенный, имеет две зоны использования -3,7 кв.м. Площади всех помещений квартиры позволяют комфортно разместиться одному человеку или молодой семейной паре (см.план квартиры). Квартира после косметического ремонта, благодаря чему новым владельцам не потребуется вкладывать дополнительные средства и время в обновление интерьера. Санузел

совмещённый, зонированный, что является удобным решением для малогабаритного жилья. Из окон открывается приятный вид на улицы Верхне-Каменскую, Плесецкую и далее на Нижне-Каменскую. Окна выходят на южную сторону дома, поэтому в течении дня солнышко радует владельцев этой квартиры. Территория дома закрытая, что позволяет пользоваться детской и спортивной площадками как идеальным местом для отдыха с детьми и занятием спортом на свежем воздухе. Двор дома свободен от парковки личного автотранспорта жителей, в ЖК предусмотрена подземная парковка, что обеспечивает дополнительное удобство и безопасность проживающих в Жилом комплексе. На первом этаже дома коммерческие помещения, в которых удобно расположились пункты выдачи маркетплейсов, салон красоты, магазинчики и кафе шаговой доступности. Район обладает развитой инфраструктурой: здесь находятся школа, детский сад, торговый центр и фитнес-клуб, позволяющие удовлетворить основные потребности жителей без необходимости длительных перемещений. Этот вариант станет отличным выбором для тех, кто ценит комфорт, безопасность и качество жизни. Приглашаем вас ознакомиться с квартирой, которая может стать вашим новым домом!







Move.ru - вся недвижимость России