

🕒 Создано: 31.03.2026 в 07:42

🔄 Обновлено: 31.03.2026 в 08:11

**Отдел продаж, Бесплатная
консультация**

79230679814

**Санкт-Петербург, проспект Обуховской
обороны, 36**

9 690 000 ₺

Санкт-Петербург, проспект Обуховской обороны, 36

Округ

[СПб, Невский район](#)

Улица

[проспект Обуховской Обороны](#)

Квартира

Высота потолков

2.77 м

Общая площадь

25 м²

Этаж

1/9

Детали объекта

Тип сделки

Продам

Раздел

[Квартиры](#)

Квартира в новостройке

да

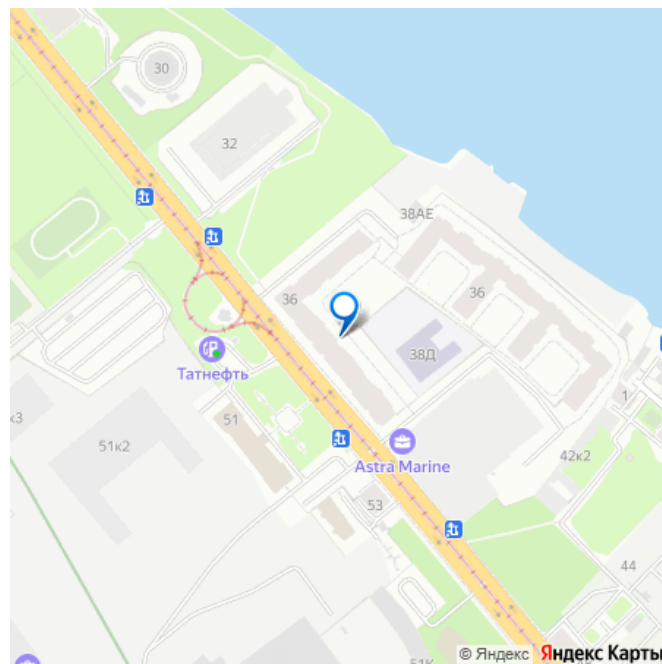
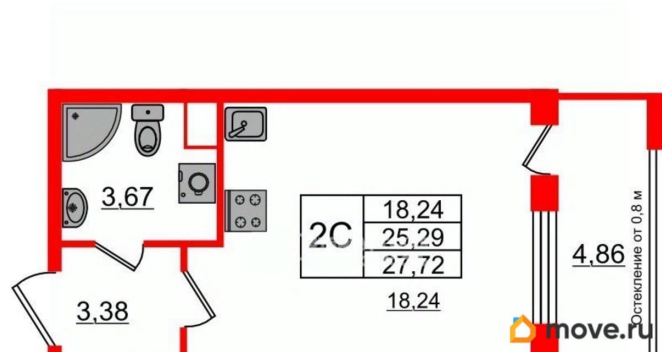
Год сдачи

4 квартал 2024 г.

лифт

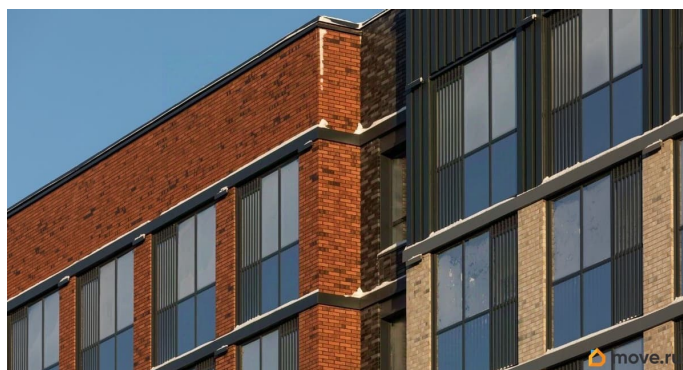
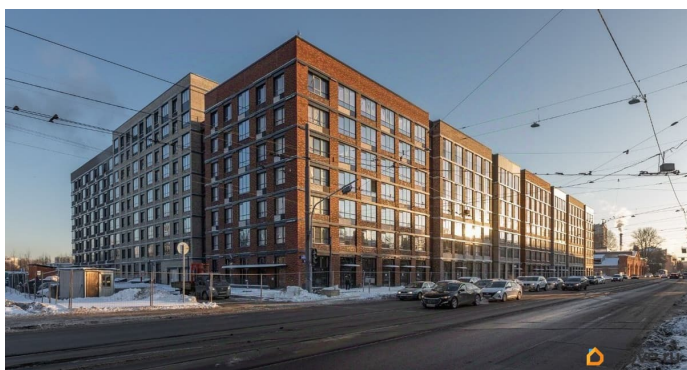
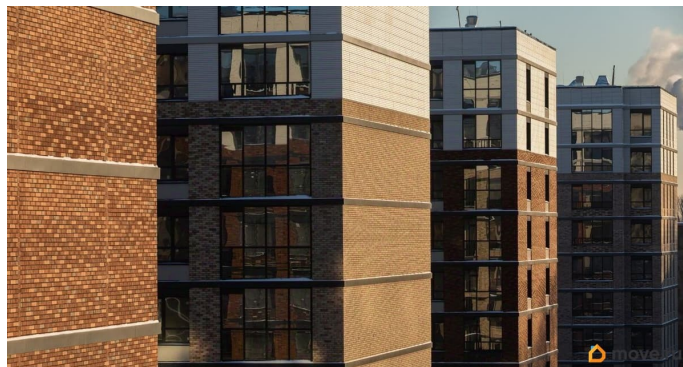
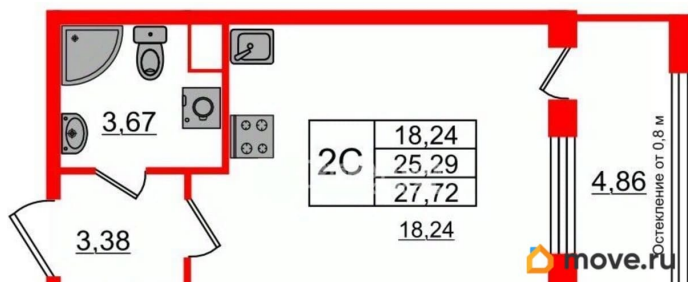
Описание

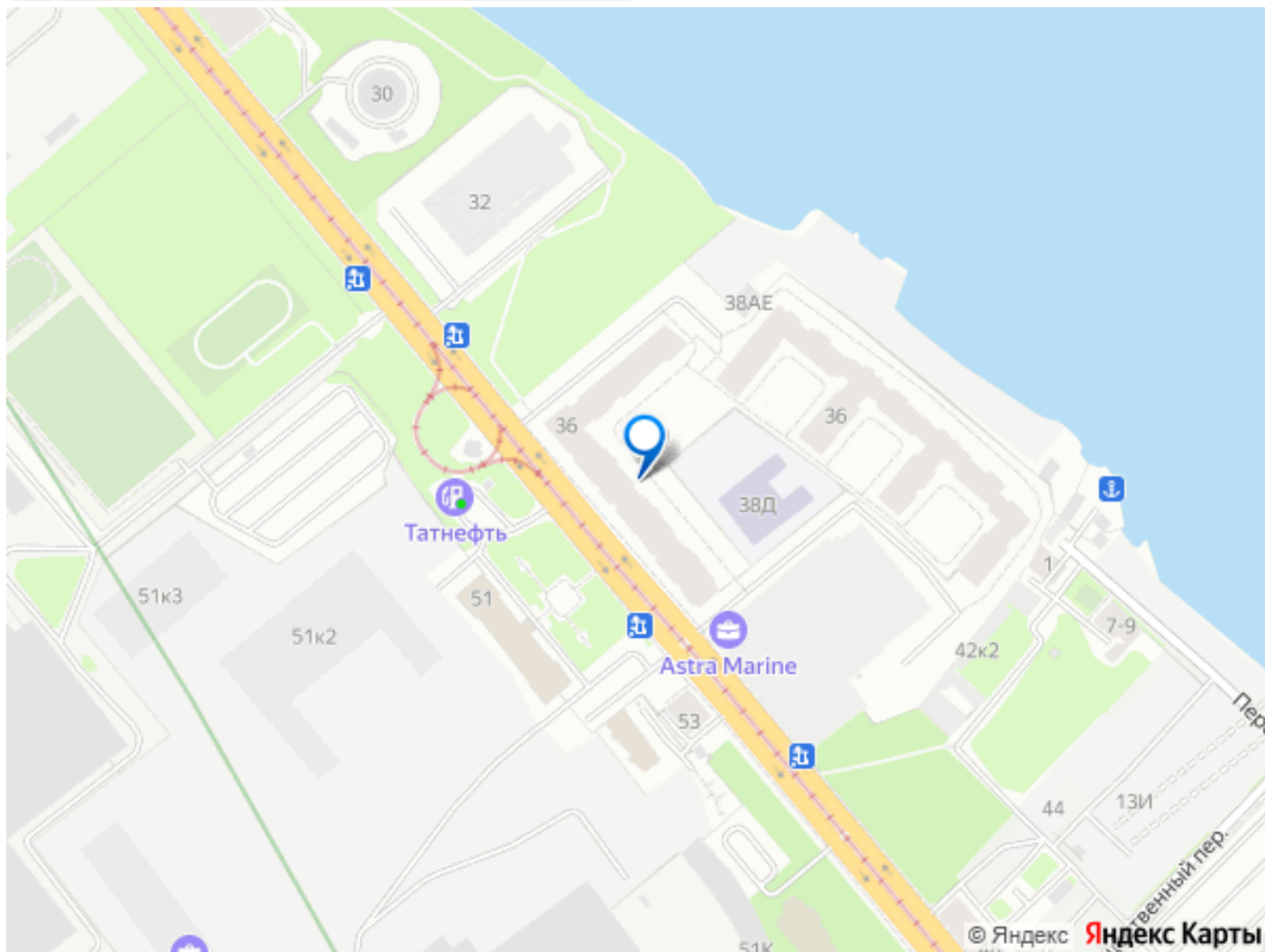
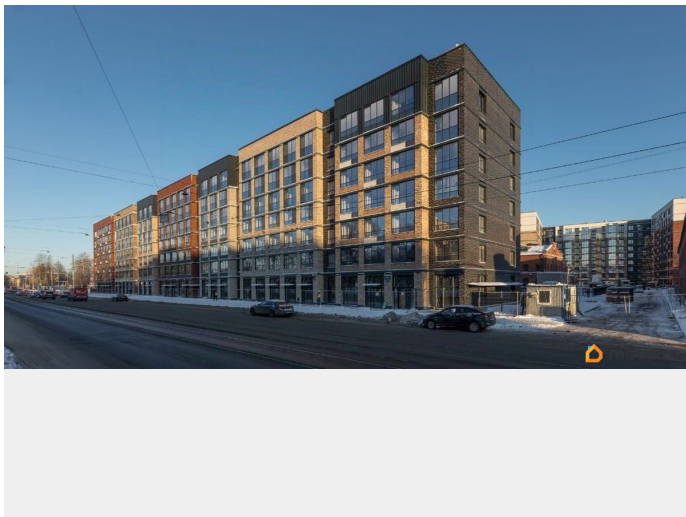
для заметок



Продаётся студия в сданном доме (Обуховской Обороны, 36 (Корпус 1)), срок сдачи: IV-кв. 2024, общей площадью 25 кв.м., на 1 этаже. Astra Marine-новый жилой комплекс высокого комфорт классана первой береговой линии Невы с собственным выходом на набережную. От центра города всего 3 км, ближайшая станция метро Елизаровская находится всего в 10-15 минутах ходьбы. В микрорайоне есть детские сады, гимназии и лицеи, медицинские учреждения, ВУЗы, магазины, рестораны. На территории комплекса запланировано строительство детского сада на 110 мест с бассейном. Жилой комплекс состоит из 2 домов высотой от 7 до 9 этажей. Здесь будут представлены разнообразные планировки-от студий до просторных семейных квартир, в том числе уникальные форматы с сауной, зимним садом или террасой. Из окон квартир откроются впечатляющие виды на Неву. В архитектуре Astra Marine преобладают правильные формы и строгие линии. В фасаде жилого комплекса используется навесной вентилируемый фасад, керамогранит контрастных оттенков, декоративный клинкерный кирпич. Увеличенные оконные проемы и витражные конструкции на балконах и лоджиях обеспечат больше света в квартирах и безупречный вид на набережную. Вход жителей и гостей будет организован через центральную входную группу: пространство с изысканным дизайном, зеркалами, витражным остеклением, местами для отдыха или ожидания гостей и разноуровневым освещением. На закрытой территории жилого комплекса появится арт-объект в виде паруса, сад камней с фонтаном, стадион, детская площадка. Любимым местом жителей Astra Marine

станет пешеходный променад на набережной
с уютными для отдыха, здесь же появится
пирс с ротондой и качелями.





Move.ru - вся недвижимость России