

🕒 Создано: 30.03.2026 в 18:35

🔄 Обновлено: 31.03.2026 в 21:29

Алена Соломахина, Решение

79117396809

**Санкт-Петербург, проспект Энергетиков,
9К1**

7 800 000 ₹

Санкт-Петербург, проспект Энергетиков, 9К1

Округ

[СПБ, Красногвардейский район](#)

Улица

[проспект Энергетиков](#)

Квартира

Жилая площадь

13.9 м²

Площадь кухни

5 м²

Общая площадь

25 м²

Этаж

12/24

Детали объекта

Тип сделки

Продам

Раздел

[Квартиры](#)

Тип балкона

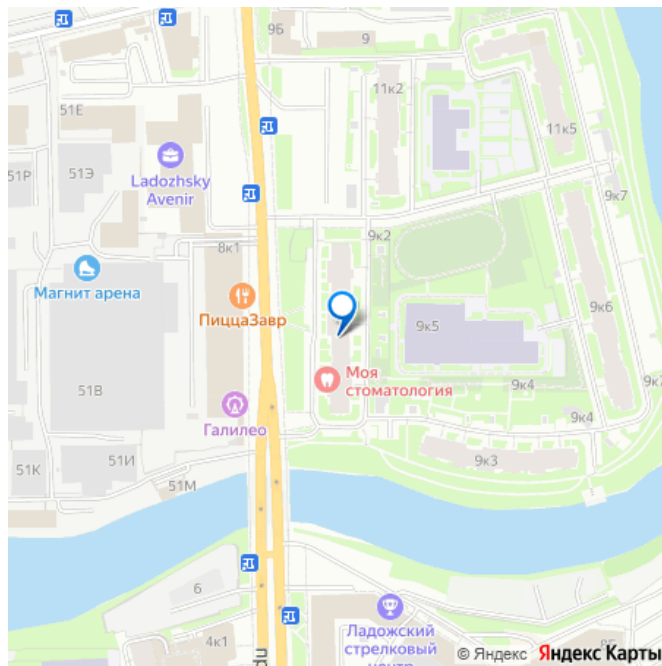
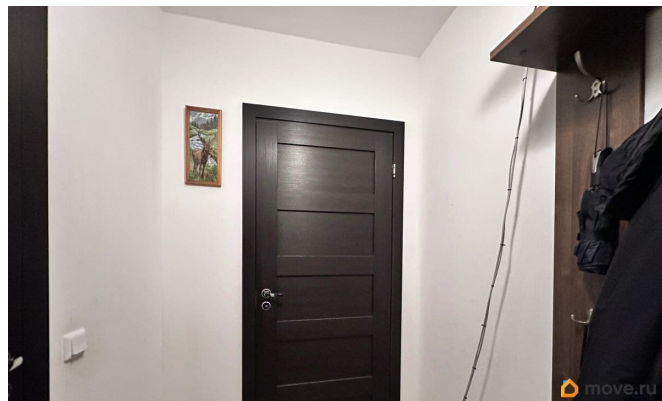
лоджия

Квартира в новостройке

да

Год сдачи

для заметок



Покупка в ипотеку

да

возможна ипотека, лифт, парковка

Описание

Светлая студия в ЖК «Зима-Лето» вблизи реки Охта Прекрасный вариант, как для проживания, так и для инвестиций!

ХАРАКТЕРИСТИКА ДОМА, КВАРТИРЫ •

Построенный по монолитной технологии домостроения в 2016 г. • Во дворах жилого комплекса предусмотрены детские площадки

• У подъездов - ландшафтные посадки кустов и цветов • Во дворе и за домом бесплатные автостоянки • Есть площадка для выгула и дрессировки собак • Подземный паркинг • 12

этаж 24 этажного дома • Подъезды

оснащены лифтами: два пассажирских и грузовой • 25 кв.м + большой остекленный

балкон • Отличная планировка: комната правильной формы • Совмещенный санузел с душевой кабиной • Окна квартиры выходят на улицу

ЮРИДИЧЕСКАЯ ИНФОРМАЦИЯ: •

Один собственник • Бесплатное сопровождение сделки • Проведем межрегиональную сделку без выезда в СПб • Без обременений

ИНФРАСТРУКТУРА: ЖК

«Зима-Лето» прекрасное место для

проживания! 5 домов с двух сторон

обрамленных рекой Охта, с проходящей

вдоль неё прогулочной дорожкой, с

деревьями и лавочками. Близость метро и

прогулки вдоль красивой Охты продают

удобство и свое очарование, также рядом в

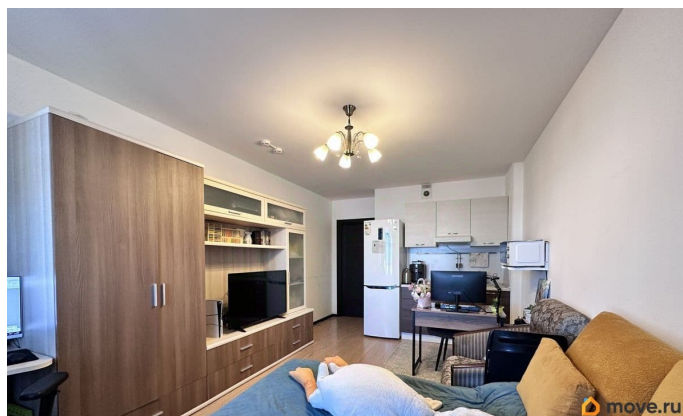
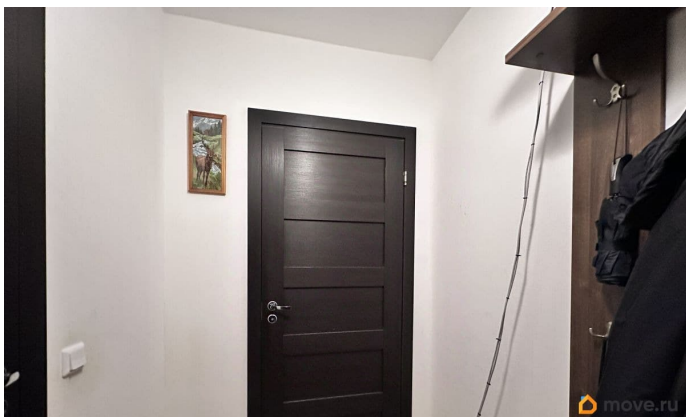
пешей доступности пешеходные зоны отдыха

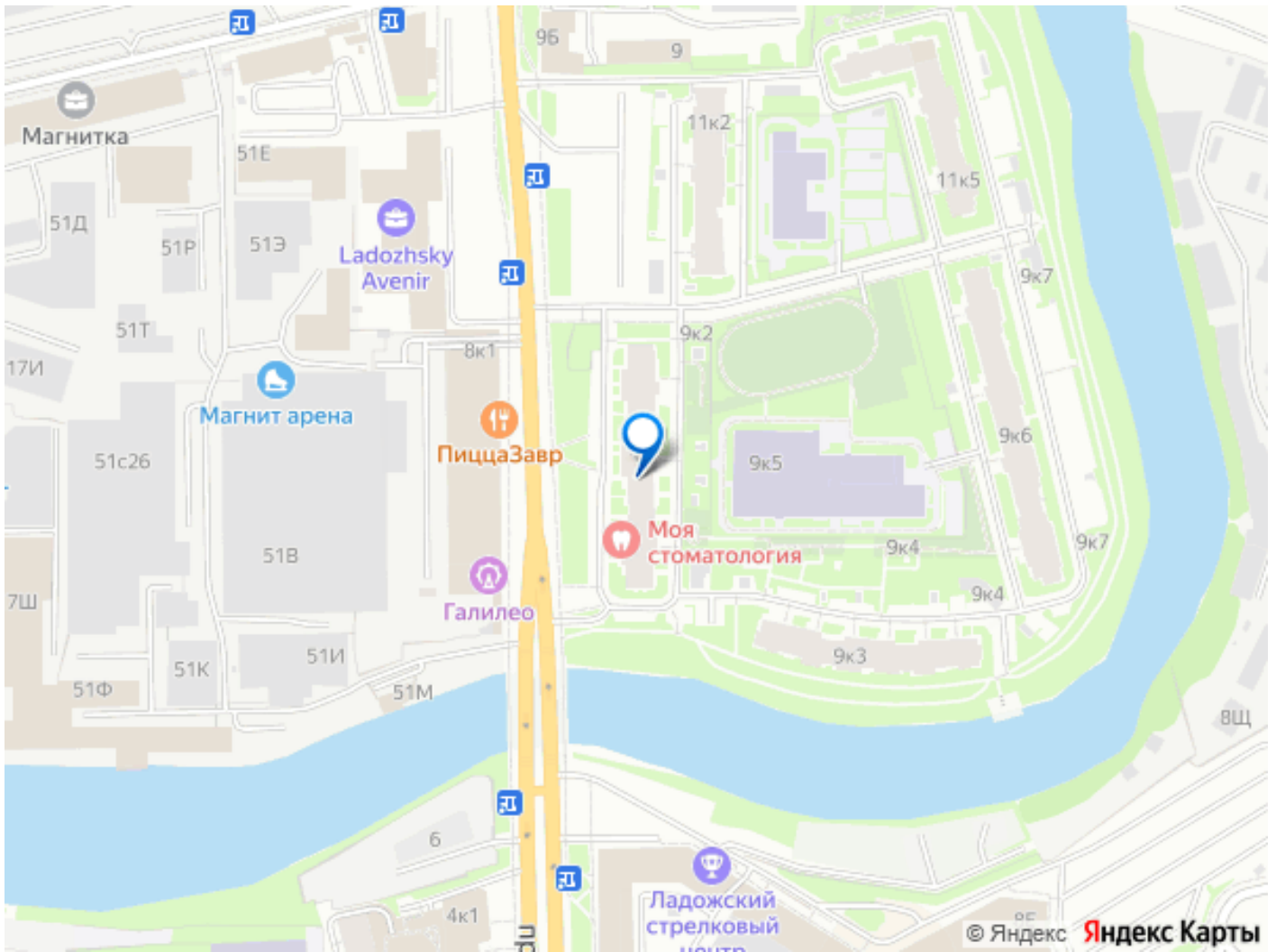
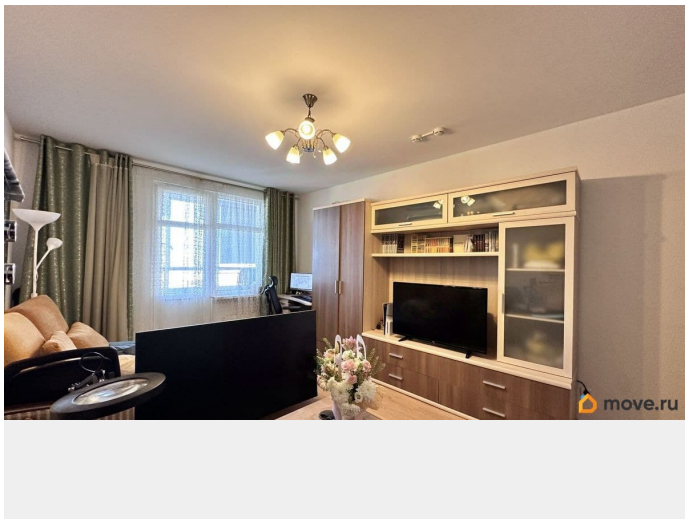
набережные реки Оккервиль • В 8 минутах

пешком ст.м. «Ладожская» и ЖД вокзал

Ладожский • Рядом остановки общественного

транспорта • Детский сад и школа с бассейном прямо во дворе • На первых этажах комплекса расположены: магазины, кондитерские, цветочные др. магазины, аптеки, кафе • В пешей доступности два больших ТЦ, «ВкусВилл», «Магнит», «Красное-Белое», фитнес-центр • Район постоянно улучшается и совершенствуется
Позвоните и запишитесь на просмотр!





Move.ru - вся недвижимость России