

🕒 Создано: 25.03.2026 в 13:23

Обновлено: 25.03.2026 в 12:39

Агент

79817957637

**Санкт-Петербург, Комендантский
проспект, 66к1**

6 400 000 ₹

Санкт-Петербург, Комендантский проспект, 66к1

Округ

[СПБ, Приморский район](#)

Улица

[проспект Комендантский](#)

Квартира

Жилая площадь

15 м²

Площадь кухни

8 м²

Общая площадь

25 м²

Этаж

9/23

Детали объекта

Тип сделки

Продам

Раздел

[Квартиры](#)

Тип балкона

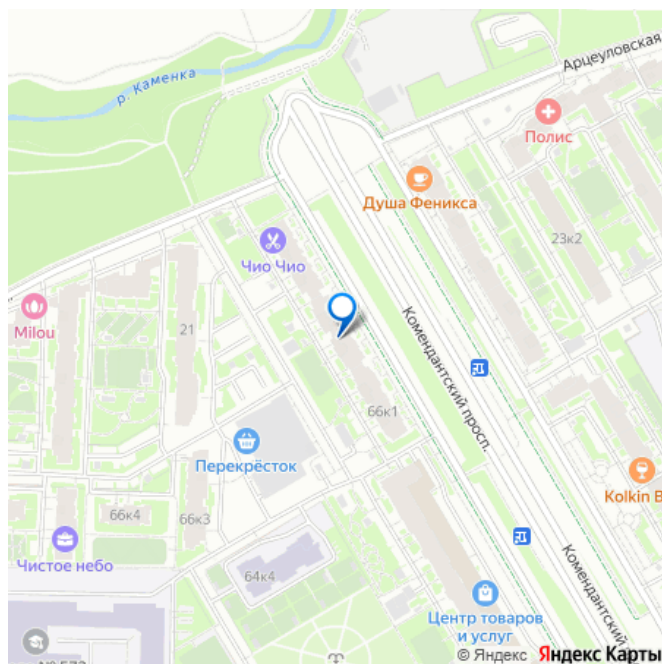
лоджия

Квартира в новостройке

да

Год сдачи

для заметок



Покупка в ипотеку

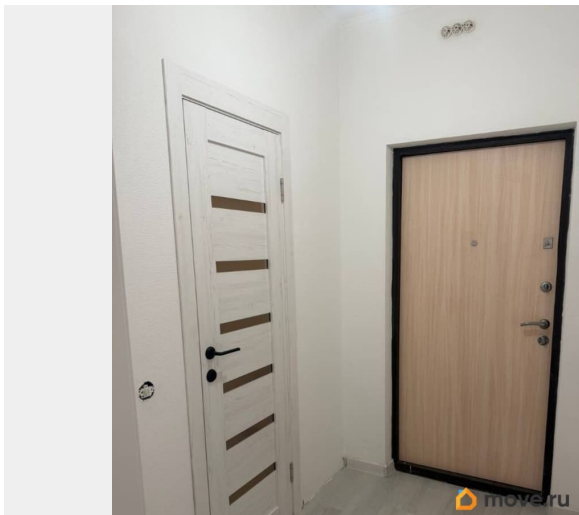
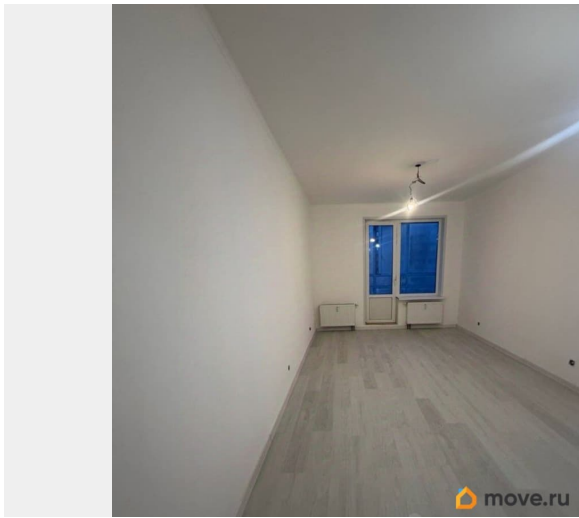
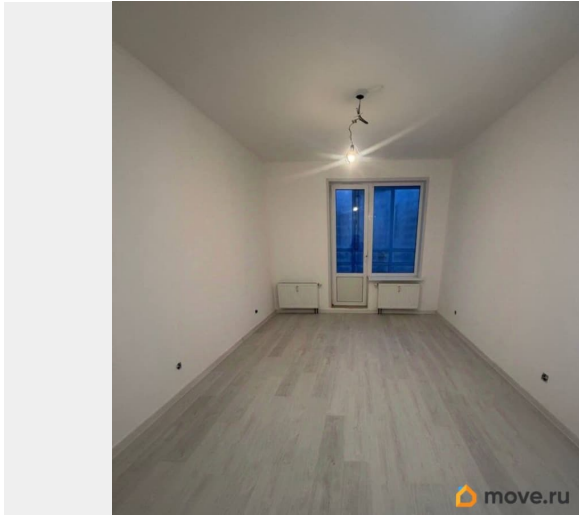
да

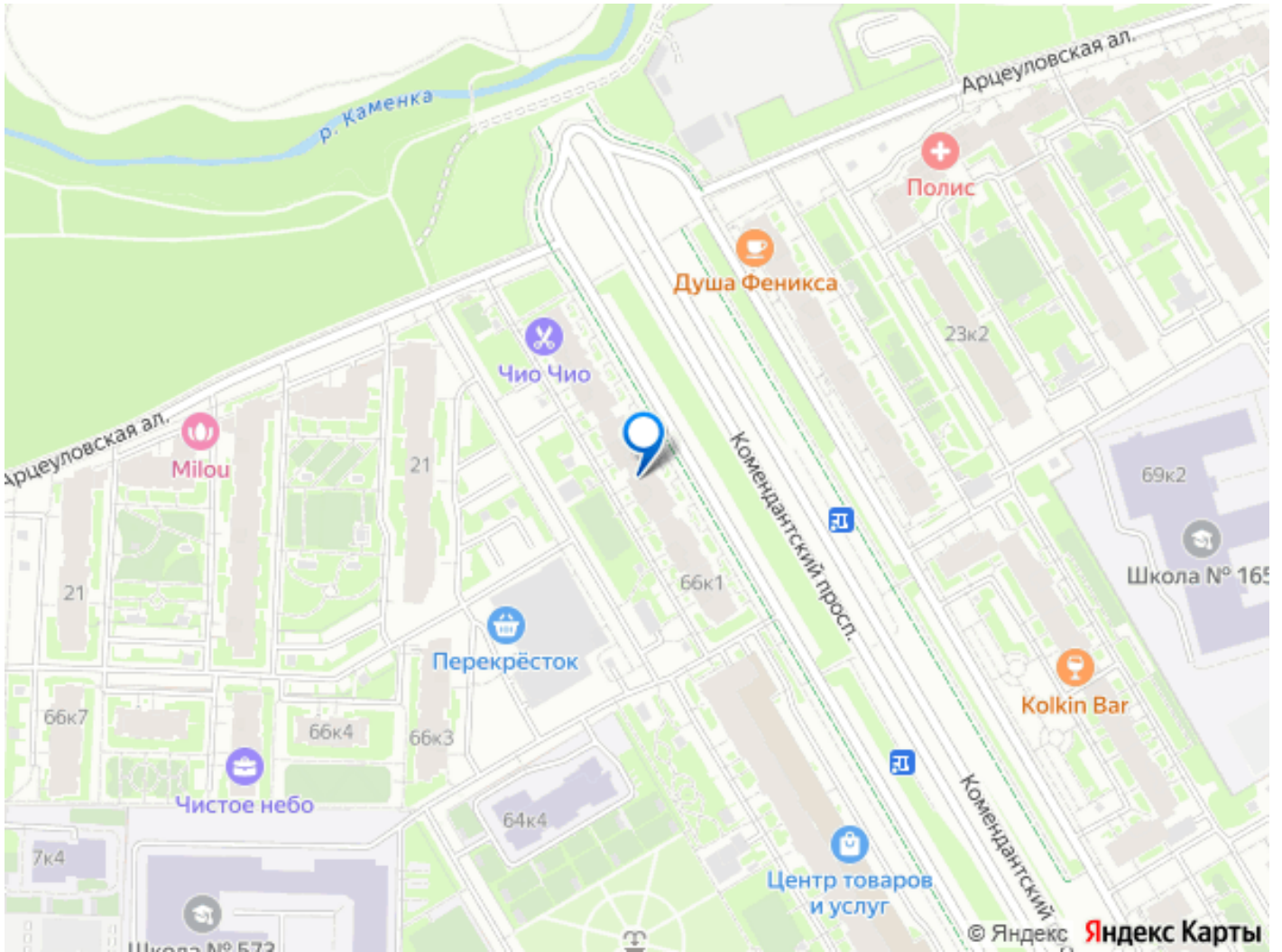
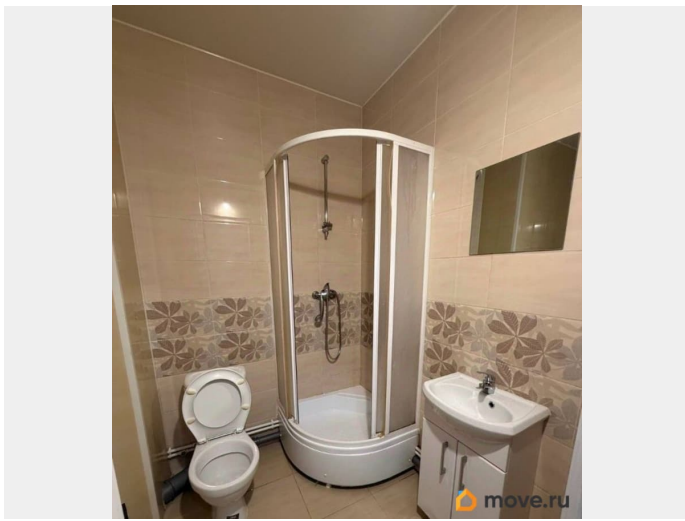
возможна ипотека, лифт, парковка

Описание

Продаётся уютная студия в современном жилом комплексе недалеко от метро «Комендантский проспект». Квартира расположена на 9 этаже 23-этажного монолитного дома, построенного в 2018 году. Общая площадь — 25 кв. м, жилая площадь — 15 кв. м, кухня — 8 кв. м. Высота потолков составляет 2.75 метра, а из окон открывается вид на улицу. В квартире сделан качественный евроремонт. Пространство организовано в формате студии, что создаёт ощущение простора и свободы. Совмещённый санузел оборудован всем необходимым для комфортного проживания. Также имеется одна лоджия, где можно насладиться свежим воздухом. Дом в отличном состоянии, оснащён двумя пассажирскими лифтами, что обеспечивает быстрый подъём на ваш этаж. На территории жилого комплекса предусмотрена наземная парковка, поэтому всегда можно найти место для автомобиля. Район богат инфраструктурой: в шаговой доступности находятся школы, детские сады, клиники и разнообразные магазины. До станции метро «Комендантский проспект» можно быстро добраться на автомобиле всего за 7 минут, что делает ваше передвижение по городу максимально удобным. Квартира полностью готова к продаже. Возможна ипотека. Все юридические документы в порядке, без обременений. Приглашаем вас на просмотр в удобное для вас время. Записывайтесь на

просмотр и оцените все преимущества этого уютного жилья своими глазами!





Move.ru - вся недвижимость России