

🕒 Создано: 01.04.2026 в 18:14

Обновлено: 01.04.2026 в 19:21

Агент

79817318522

Санкт-Петербург, улица Адмирала

Трибуца, 7

7 430 000 ₺

Санкт-Петербург, улица Адмирала Трибуца, 7

для заметок

Округ

[СПБ, Красносельский район](#)

Улица

[улица Адмирала Трибуца](#)

Квартира

Жилая площадь

15 м²

Площадь кухни

4 м²

Общая площадь

25 м²

Этаж

12/20

Детали объекта

Тип сделки

Продам

Раздел

[Квартиры](#)

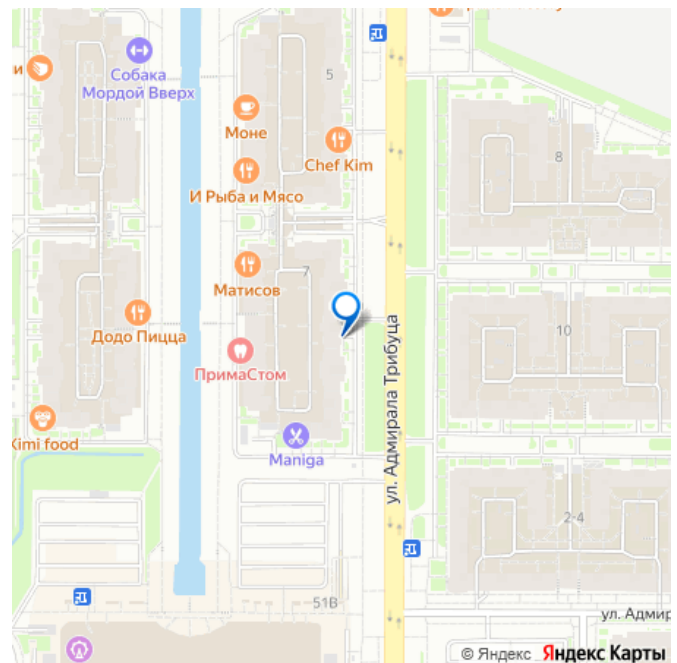
Тип балкона

лоджия

Тип санузла

совмещенный

Вид из окна



на улицу

Ремонт

косметический

Квартира в новостройке

да

Год сдачи

1 квартал 2013 г.

Покупка в ипотеку

да

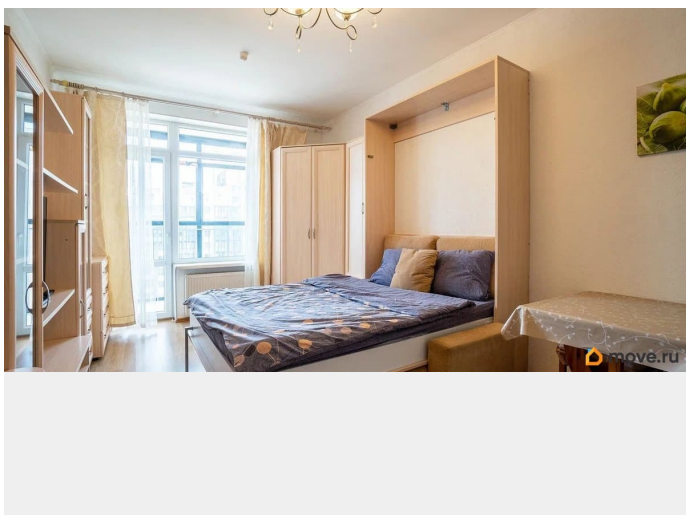
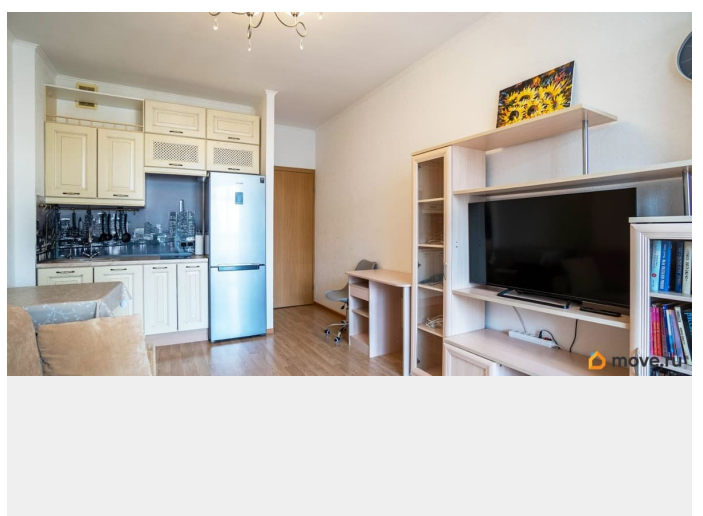
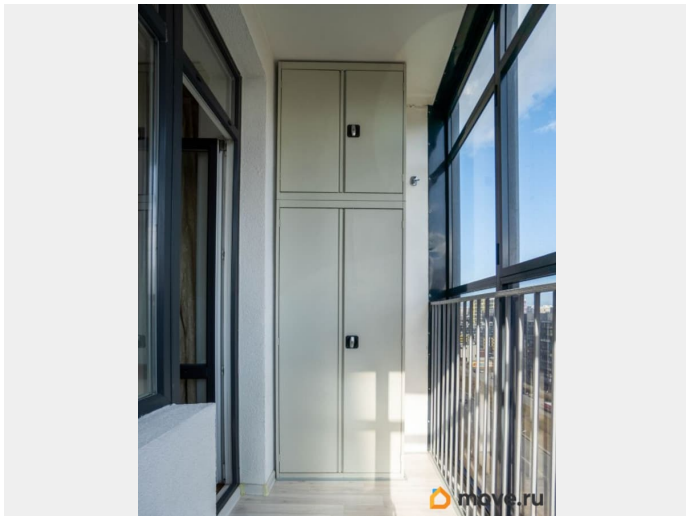
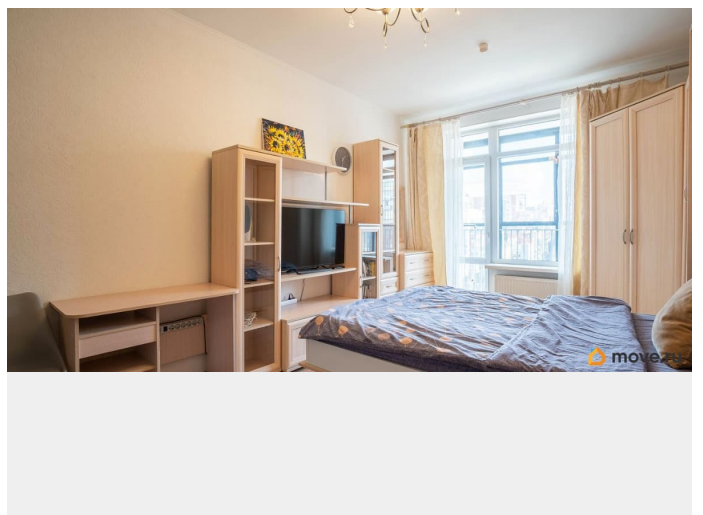
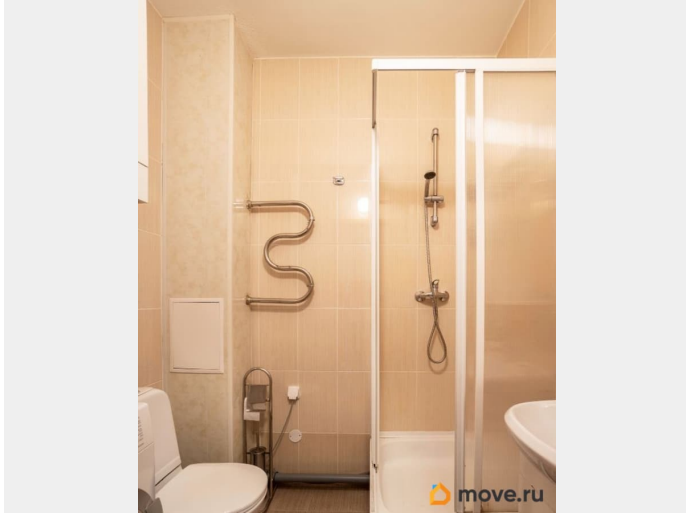
возможна ипотека, лифт, парковка

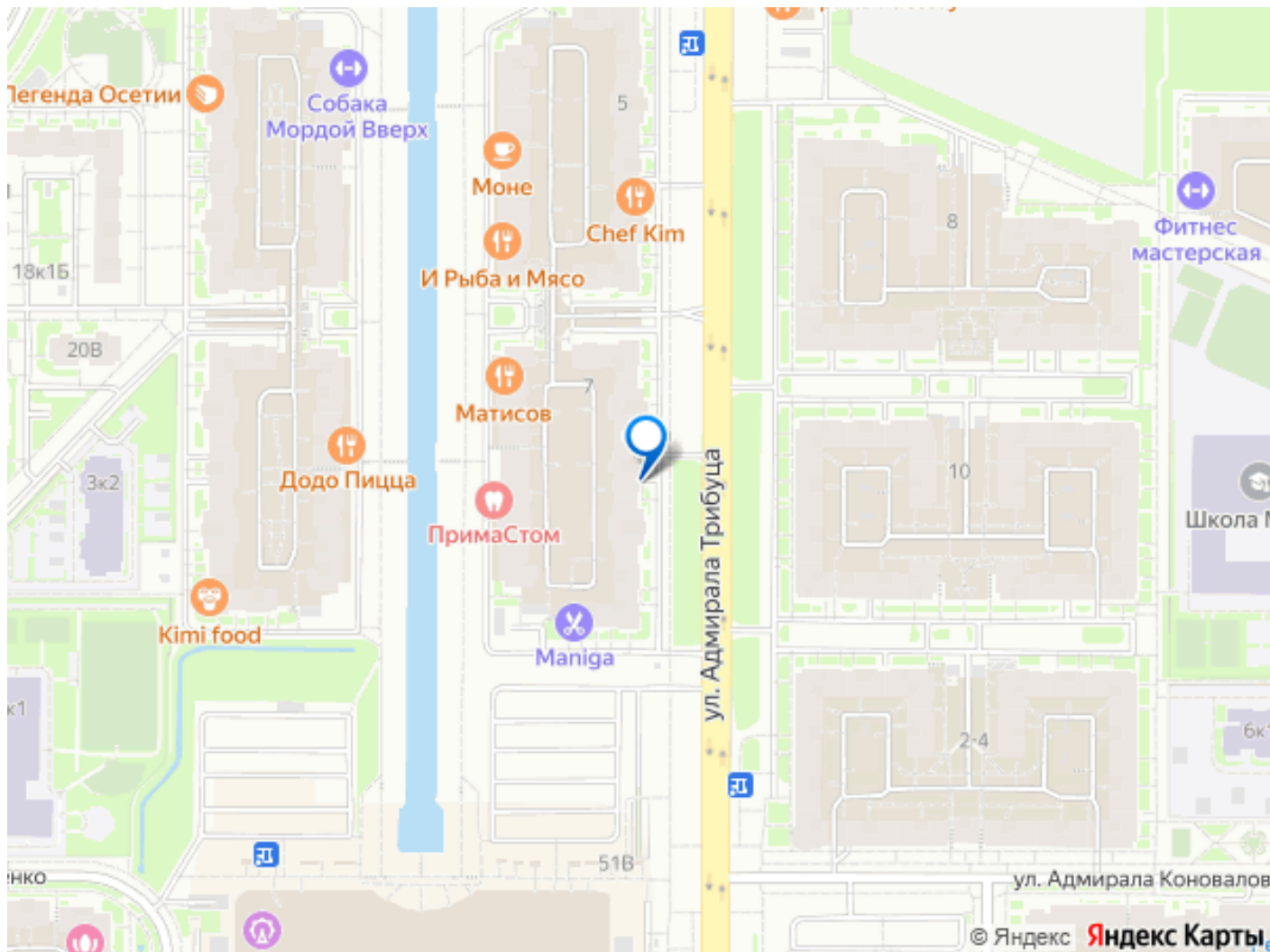
Описание

Продам квартиру - студию в доме комфорт-класса в ЖК «Море 1» Балтийская жемчужина, в Красносельском р-не Санкт-Петербурга. До ст.м. Юго-Западная 15 мин, до ст.м. Автово, ст.м. пр. Ветеранов, ст.м. Ленинский пр. 18 мин на авто. До ст.м Автово трамвай без пробок 20 мин. Уютная студия площадью 25 кв.м., где каждая деталь продумана для вашего комфорта. Светлая комната 15 кв.м. и функциональная кухня 4 кв.м. создают идеальное пространство для жизни. Современный совмещенный санузел с душевой кабиной и качественный ремонт. Вас ждет продуманное хранение с угловым шкафом и шкафом-пеналом, стильная горка, вместительный комод и три зеркала. Для вашего отдыха удобная кровать-трансформер, которая днем освобождает пространство, (для гостей всегда готов уютный диван), а вечером превращается в комфортное большое спальное место. Встроенная кухня оснащена всей необходимой бытовой техникой: посудомоечной машиной, электроплитой и холодильником. В ванной уже всё на своих

местах: стиральная машина и зеркало с полочками и большой вместительный шкаф для бытовых вещей. Вам остается только зайти и наслаждаться комфортом!

Просторная застекленная лоджия площадью 4,5 кв.м. с панорамным остеклением идеальное место для утреннего кофе или вечернего отдыха с видом на город. Здесь также имеется вместительный шкаф для хранения. Вся мебель и техника (кроме тв) остается новым собственникам! Подземный паркинг: Забудьте о проблемах с парковкой в доме есть собственный подземный паркинг, куда спускается лифт (-1 этаж). Квартира расположена в районе с транспортной доступностью, включая близость к новой станции метро Юго-Западная. В шаговой доступности находятся: ТЦ «Жемчужная Плаза», множество магазинов, школ и детских садов. Южно-Приморский парк, парк Новознаменка и Полежаевский парк, Финский залив всего 5 минут пешком! Вы будете окружены зеленью и парками, а такие достопримечательности, как Константиновский Дворец, Петергоф и Ломоносов, находятся совсем рядом. Вам не придется тратить время и силы на ремонт или покупку мебели просто заезжайте и живите! Прямая продажа, без обременений, без материнского капитала. Готова помочь с ипотекой и обеспечить полное юридическое сопровождение сделки. Не упустите свой шанс! Звоните прямо сейчас, чтобы договориться о просмотре!





Move.ru - вся недвижимость России