

🕒 Создано: 21.03.2026 в 23:02

Обновлено: 11.04.2026 в 12:26

Санкт-Петербург, дорога Торфяная, 17к2

10 300 000 ₹

Санкт-Петербург, дорога Торфяная, 17к2

Округ

[СПБ, Приморский район](#)

Квартира

Жилая площадь

18 м²

Общая площадь

25 м²

Этаж

8/11

Детали объекта

Тип сделки

Продам

Раздел

[Квартиры](#)

Тип балкона

лоджия

Квартира в новостройке

да

Год сдачи

4 квартал 2020 г.

Покупка в ипотеку

да

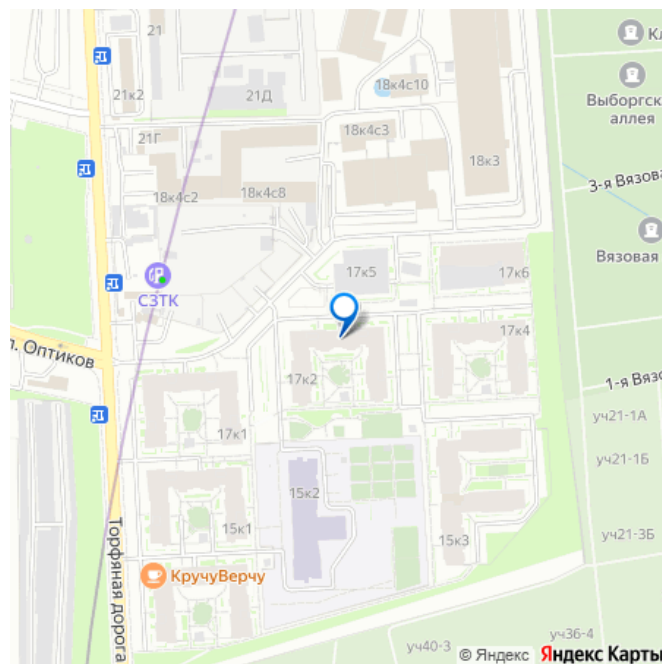
возможна ипотека, лифт

<https://spb.move.ru/objects/9293494581>

Собственник

79111675835

для заметок

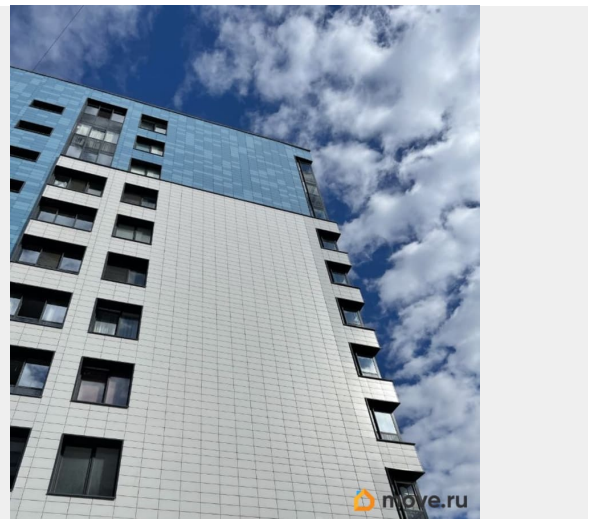


Описание

Уважаемые Агенты, пишите, пожалуйста, сообщения. Продается студия в ЖК высокого комфорт класса ArtLine в Приморском районе. 2020 года постройки. 8 мин пешком до метро Старая деревня. Хороший район, развитая инфраструктура. Лахта центр. Рядом Елагин остров, Крестовский в пешей доступности. Прямая продажа. Единственный собственник. Никто не прописан и не был. По ДДУ был план 25.4м² и лоджия 3.8. Реально сдали: студия 24.9м² и лоджия 5м². Один арендатор все 5 лет, предпочтительна продажа с продолжением аренды. Предметный торг.

Вид с лоджии, окна во двор.





Петербургская Недвижимость www.spbrealty.ru
 8 (812) 333 55 55
 8 (800) 333 03 55

SetiGroup

ЖК "ArtLine в Приморском"

Торфяная дорога д.17 лит. А
 Жилой дом 4, Секция 1, Подъезд 1, Этаж 8

Срок сдачи: IV кв. 2020, срок передачи ключей: 30.06.2021, Одринка: ЕСТЬ (Темная), Мебель и техника - 150 000 руб.

move.ru

